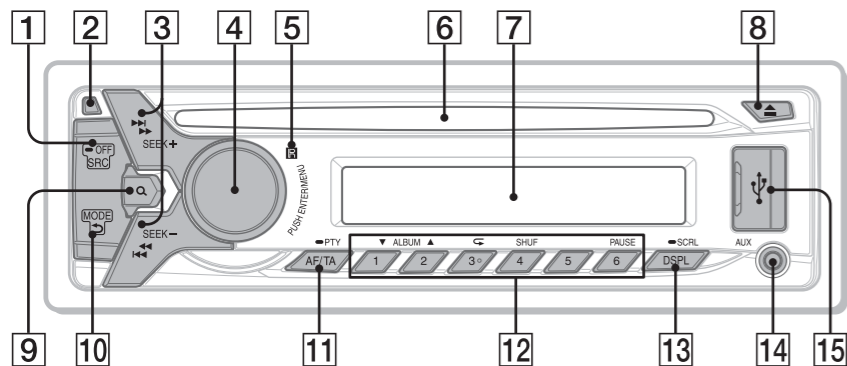


Położenie elementów sterujących i podstawowe czynności

Jednostka główna



1 SRC (źródło sygnału)

Naciśnij, aby włączyć zasilanie. Służy też do wyboru źródła sygnału (Radio/CD/USB/AUX).

OFF

Naciśnij i przytrzymaj przez 1 sekundę, aby wyłączyć zasilanie. Naciśnij i przytrzymaj przez co najmniej 2 sekundy, aby wyłączyć zasilanie i wygasić wyświetlacz.

2 Przycisk uwolnienia panelu przedniego

3 SEEK +/-

◀◀/▶▶ (poprzedni/następny)

◀◀/▶▶ (szybkie przewijanie do tyłu/do przodu)

Radio:

Naciśnij, aby automatycznie dostroić stację. Naciśnij i przytrzymaj, aby ręcznie znaleźć stację.

CD/USB:

Naciśnij, aby pominąć utwór. Naciśnij, a następnie ponownie naciśnij w ciągu 2 sekund i przytrzymaj, aby następowało pomijanie kolejnych utworów. Naciśnij i przytrzymaj, aby przewijać utwór do tyłu/do przodu.

4 Pokrętło sterujące

Obróć, aby ustawić poziom głośności.

ENTER

Zatwierdzenie wybranego elementu.

MENU

Otwieranie menu konfiguracji.

5 Odbiornik pilota

6 Szczelina na płyty

7 Okno wyświetlacza

8 ▲ (wysuwanie płyty)

9 Q (przeglądanie)

Włączanie trybu Quick-BrowZer™.

(Umożliwia łatwe wyszukiwanie utworów na płycie CD lub w urządzeniu USB według kategorii).

1 Naciśnij przycisk Q (przeglądanie)*1, aby wyświetlić listę kategorii.

Po wyświetleniu listy kategorii naciskaj przycisk ↵ (wstecz), aż pojawi się odpowiednia kategoria.

2 Obracaj pokrętłem sterującym, aby wybrać odpowiednią kategorię. Następnie naciśnij je, aby potwierdzić wybór.

3 Powtarzaj czynności podane w punkcie 2, aby wybrać odpowiedni utwór. Rozpocznie się odtwarzanie.

Aby wyłączyć tryb Quick-BrowZer, naciśnij przycisk Q (przeglądanie).

10 ↵ (wstecz)

Powrót do poprzedniego wskazania wyświetlacza.

MODE

Naciśnij, aby wybrać pasmo radiowe (FM1, FM2, FM3, MW lub LW).

11 AF (częstotliwości alternatywne)/TA (komunikaty drogowe)

Włączanie funkcji AF i TA.

PTY (rodzaj audycji)

Naciśnij i przytrzymaj, aby wybrać informacje PTY w ramach funkcji RDS.

12 Przyciski numeryczne (od 1 do 6)

Radio:

Naciskaj, aby odbierać zapisane stacje. Naciśnij i przytrzymaj, aby zapisać odbieraną aktualnie stację.

CD/USB:

1/2: ALBUM ▼/▲ (podczas odtwarzania plików MP3 lub WMA)

Naciśnij, aby pominąć album. Naciśnij i przytrzymaj, aby pomijać kolejne albumy.

3: ↺ (powtarzanie)*2

4: SHUF (odtwarzanie losowe)

6: PAUSE

Wstrzymanie odtwarzania (pauza). Naciśnij ponownie, aby wznowić odtwarzanie.

13 DSPL (wyświetlanie)

Naciśnij, aby zmienić wyświetlane elementy.

SCRL (przewijanie)

Naciśnij i przytrzymaj, aby przewinąć wyświetlany element.

14 Gniazdo wejściowe AUX

15 Port USB

*1 Podczas odtwarzania z urządzenia USB naciśnij i przytrzymaj przycisk Q (przeglądanie) przez co najmniej 2 sekundy, aby wrócić na początek listy kategorii.

*2 Na tym przycisku znajduje się wypukłość.

Ostrzeżenie na wypadek, jeśli stacyjka w samochodzie nie ma położenia ACC
Pamiętaj o włączeniu funkcji AUTO OFF. Urządzenie automatycznie wyłączy się całkowicie po upływie określonego czasu od jego wyłączenia, co zapobiegnie rozładowaniu akumulatora. Jeśli nie zostanie włączona funkcja AUTO OFF, po każdym wyłączeniu zapłonu należy nacisnąć i przytrzymać przycisk OFF, aż do chwili wygaszenia wyświetlacza.

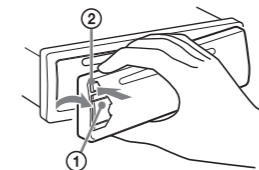
Zdejmowanie panelu przedniego

Panel przedni można zdjąć, aby zapobiec kradzieży urządzenia.

1 Naciśnij i przytrzymaj przycisk OFF ①.

Urządzenie jest wyłączone.

2 Naciśnij przycisk uwalniania panelu przedniego ②, a następnie zdejmij panel, pociągając go w swoją stronę.

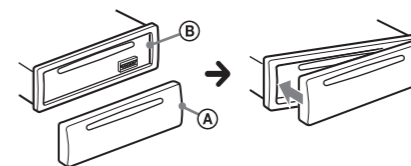


Alarm ostrzegawczy

Jeśli ustawisz zapłon w pozycji OFF bez zdejmowania panelu przedniego, przez kilka sekund będzie słychać alarm ostrzegawczy. Dźwięk alarmu rozlegnie się, tylko jeśli używany jest wbudowany wzmacniacz.

Zakładanie panelu przedniego

Połącz część ① panelu przedniego z częścią ② urządzenia w sposób pokazany na ilustracji i wciśnij lewą stronę panelu w odpowiednie miejsce, aż usłyszysz kliknięcie.



KONFIGURACJA

Ustawianie zegara

W zegarze stosowane jest 24-godzinne cyfrowe oznaczenie godziny.

1 Naciśnij przycisk MENU, a następnie za pomocą pokrętła sterującego wybierz opcję [GENERAL] i naciśnij to pokrętło.

2 Za pomocą pokrętła sterującego wybierz opcję [CLOCK-ADJ] i naciśnij to pokrętło. Wskazanie godzin zacznie migać.

3 Ustaw godzinę i minutę za pomocą pokrętła sterującego.

Do przełączania się między wskazaniem cyfrowymi godzin i minut służą przyciski SEEK +/-.

4 Po ustawieniu minuty naciśnij przycisk MENU.

Konfiguracja została zakończona — zacznie działać zegar.

Wyświetlanie zegara

Naciśnij przycisk DSPL.

Wskazówka

Zegar można ustawić automatycznie, za pomocą funkcji RDS. Szczegółowe informacje na ten temat można znaleźć w części „Regulacja elementów konfiguracyjnych” po drugiej stronie tego arkusza. Należy skorzystać z ustawienia [CT-ON] (czas zegarowy).

Automatyczne zapisywanie stacji

Ostrzeżenie

W przypadku strojenia stacji podczas prowadzenia pojazdu należy korzystać z funkcji Best Tuning Memory (BTM), aby ograniczyć ryzyko wypadku.

1 Naciskaj przycisk SRC, aby wybrać opcję [TUNER].

Aby zmienić pasmo radiowe, naciskaj przycisk MODE.

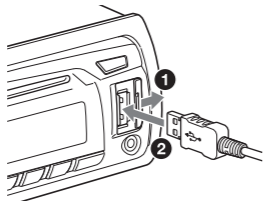
2 Naciśnij przycisk MENU, a następnie za pomocą pokrętła sterującego wybierz opcję [GENERAL] i naciśnij to pokrętło.

3 Za pomocą pokrętła sterującego wybierz opcję [BTM] i naciśnij to pokrętło.

Urządzenie zapamiętuje stacje pod przyciskami numerycznymi w kolejności częstotliwości.

Odtwarzanie z urządzenia USB

1 Otwórz osłonę portu USB, a następnie podłącz do niego urządzenie USB.



Rozpocznie się odtwarzanie.

Jeśli urządzenie jest już podłączone, w celu rozpoczęcia odtwarzania naciśnij przycisk SRC, aby wybrać opcję [USB].

2 Wyreguluj poziom głośności urządzenia.

Zatrzymywanie odtwarzania

Naciśnij i przytrzymaj przycisk OFF przez 1 sekundę.

Odlączenie urządzenia USB

Zatrzymaj odtwarzanie, a następnie odłącz urządzenie USB.

Odtwarzanie utworów w różnych trybach

Dostępne tryby odtwarzania zmieniają się w zależności od wybranego źródła sygnału.

1 Podczas odtwarzania naciskaj przycisk ↶ (powtarzanie) lub SHUF (odtwarzanie losowe), aby wybrać odpowiedni tryb odtwarzania.

Odtwarzanie w wybranym trybie rozpocznie się z pewnym opóźnieniem.

Regulacja charakterystyki dźwięku

1 W trakcie odbioru stacji / odtwarzania płyt lub plików naciśnij przycisk MENU, a następnie za pomocą pokrętła sterującego wybierz opcję [SOUND] i naciśnij to pokrętło.

2 Za pomocą pokrętła sterującego wybierz odpowiedni element i naciśnij to pokrętło.

3 Za pomocą pokrętła sterującego wybierz odpowiednie ustawienie i naciśnij to pokrętło.

Konfiguracja dobiega na tym końcu.

4 Naciśnij przycisk ↵ (wstecz), aby wrócić do poprzedniego wskazania wyświetlacza.

W zależności od źródła sygnału i ustawień można skonfigurować następujące opcje:

Konfiguracja opcji SOUND:

EQ3 PRESET

Wybór jednej z 7 krzywych korektora lub jego wyłączenie: [XPLOD], [VOCAL], [EDGE], [CRUISE], [SPACE], [GRAVITY], [CUSTOM] lub [OFF].
Ustawienie krzywej korektora może zostać zapamiętane osobno dla każdego źródła sygnału.

EQ3 SETTING

Wybór ustawień opcji [CUSTOM] korektora EQ3. Wybór ustawień korektora: [LOW], [MID] i [HIGH]. Aby przywrócić ustawioną fabrycznie krzywą korektora, przed zakończeniem konfigurowania naciśnij i przytrzymaj przycisk ENTER.

BALANCE

Regulacja balansu dźwięku: [RIGHT-15] – [CENTER] – [LEFT-15].

FADER

Regulacja względnego poziomu głośności: [FRONT-15] – [CENTER] – [REAR-15].

LOUDNESS (kontur)

Wzmocnienie basu i sopranów w celu uzyskania wyrazistego brzmienia przy małej głośności: [ON] lub [OFF].

SW LEVEL (poziom głośności subwoofera)

Regulacja poziomu głośności subwoofera: [+2 dB] – [0 dB] – [-2 dB].

AUX VOL* (poziom głośności sygnału z gniazda AUX)

Regulacja poziomu głośności sygnału z poszczególnych urządzeń zewnętrznych: [+18 dB] – [0 dB] – [-8 dB].
To ustawienie eliminuje potrzebę dostosowywania poziomu głośności między źródłami sygnału.

* Po wybraniu źródła sygnału AUX.

Regulacja elementów konfiguracji

1 Naciśnij przycisk MENU, a następnie za pomocą pokrętła sterującego wybierz odpowiednią kategorię i naciśnij to pokrętło.

2 Za pomocą pokrętła sterującego wybierz odpowiedni element i naciśnij to pokrętło.

3 Za pomocą pokrętła sterującego wybierz odpowiednie ustawienie i naciśnij to pokrętło*.

Konfiguracja dobiega na tym końcu.

4 Naciśnij przycisk ↵ (wstecz), aby wrócić do poprzedniego wskazania wyświetlacza.

* W przypadku ustawień CLOCK-ADJ i BTM czynność podana w punkcie 4 nie jest konieczna.

W zależności od źródła sygnału i ustawień można skonfigurować następujące opcje:

Konfiguracja opcji GENERAL:

CLOCK-ADJ (ustawianie zegara)
Ustawianie zegara.

CAUT ALM*1 (alarm ostrzegawczy)

Uaktywnianie funkcji alarmu ostrzegawczego: [ON] lub [OFF]. (Funkcja działająca, tylko gdy urządzenie jest wyłączone).

BEEP

Włączanie sygnału dźwiękowego: [ON] lub [OFF].

AUTO OFF

Całkowite wyłączenie urządzenia po upływie określonego czasu od jego wyłączenia: [NO], [30S] (30 sekund), [30M] (30 minut) lub [60M] (60 minut).

AUX-A*1 (sygnał dźwiękowy z gniazda AUX)

Uaktywnianie wyświetlania źródła sygnału AUX: [ON] lub [OFF]. (Funkcja działająca, tylko gdy urządzenie jest wyłączone).

CT (czas zegarowy)

Uaktywnianie funkcji CT: [ON] lub [OFF].

REGIONAL*2

Ograniczanie odbioru sygnału radiowego do określonego regionu: [ON] lub [OFF]. (Funkcja dostępna tylko w przypadku pasma radiowego FM).

BTM*3

Automatyczne zapisywanie stacji radiowych.

*1 Gdy urządzenie jest wyłączone.

*2 W przypadku odbioru pasma radiowego FM.

*3 Gdy wybrano tuner.

Konfiguracja opcji SOUND:

Szczegółowe informacje na ten temat można znaleźć w części „Regulacja charakterystyki dźwięku”.

Konfiguracja opcji DISPLAY:

DEMO (demonstracja)

Uaktywnianie trybu demonstracyjnego: [ON] lub [OFF].

DIMMER

Regulacja jasności wyświetlacza: [ON] lub [OFF].

AUTO SCR (automatyczne przewijanie)

Uaktywnianie automatycznego przewijania elementów: [ON] lub [OFF].

M.DISPLAY (wyświetlanie animacji)

Uaktywnianie wyświetlania ruchomych wzorców: [ON] lub [OFF].