

STR-DA3700ES

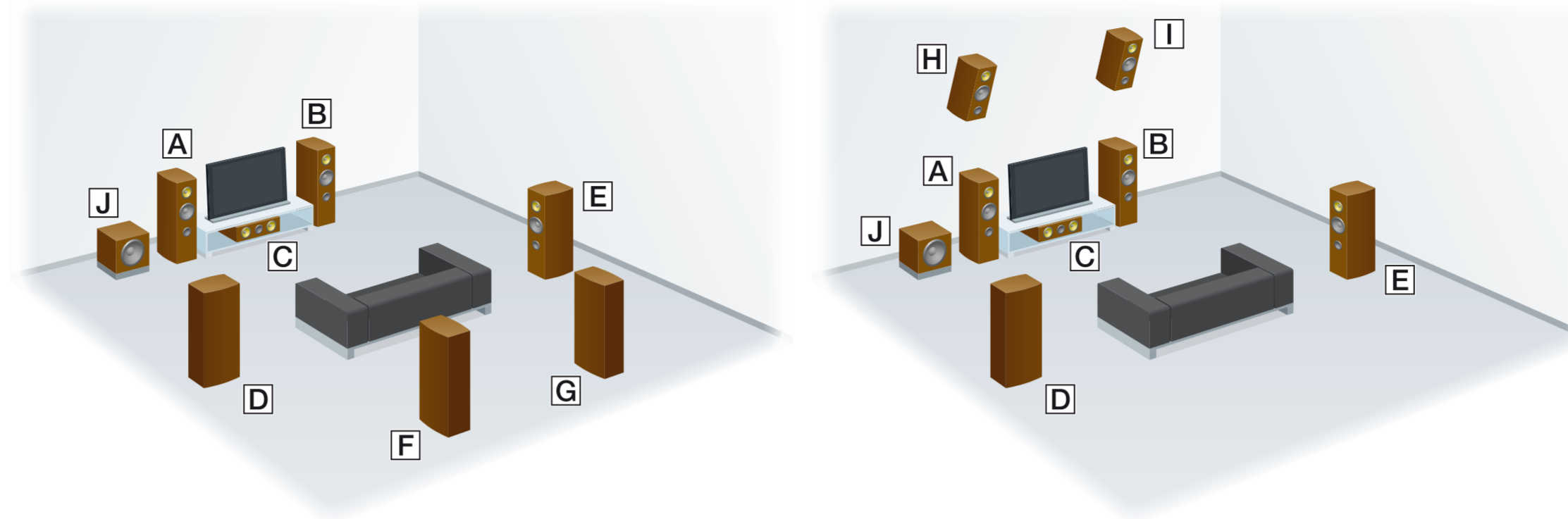
Ръководство за бърза настройка

В това Ръководство за бърза настройка е описано как да свържете високоговорителите, субуфер и Blu-ray Disc плейър, така че да слушате многоканален съраунд звук. За подробности прегледайте инструкциите за експлоатация, предоставени с приемника.



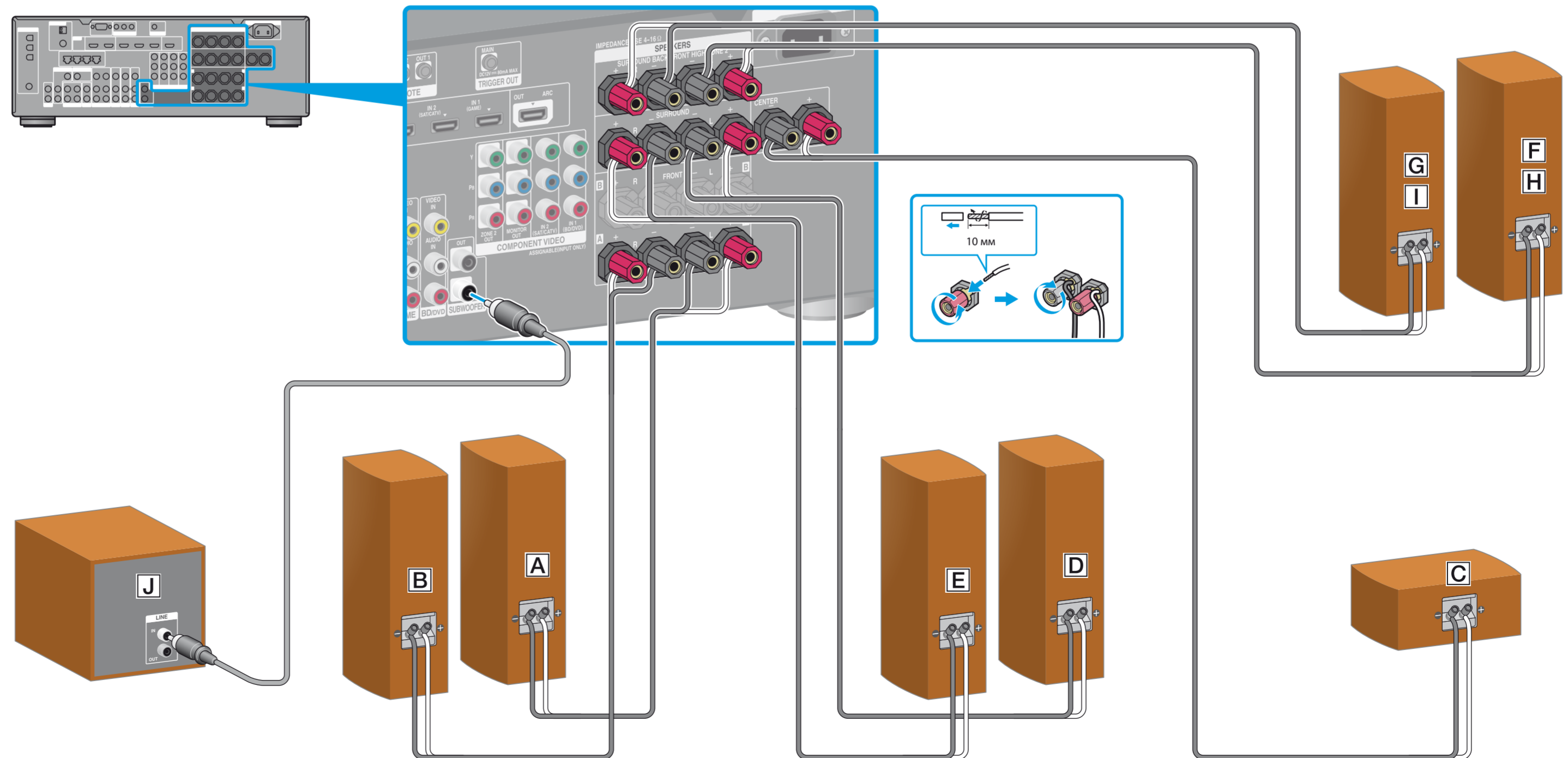
1 Инсталиране на високоговорителите

В следните илюстрации са показани 7.1-канални системи от високоговорители със задни съраунд и предни високи високоговорители. Разположете високоговорителите в една от конфигурациите.



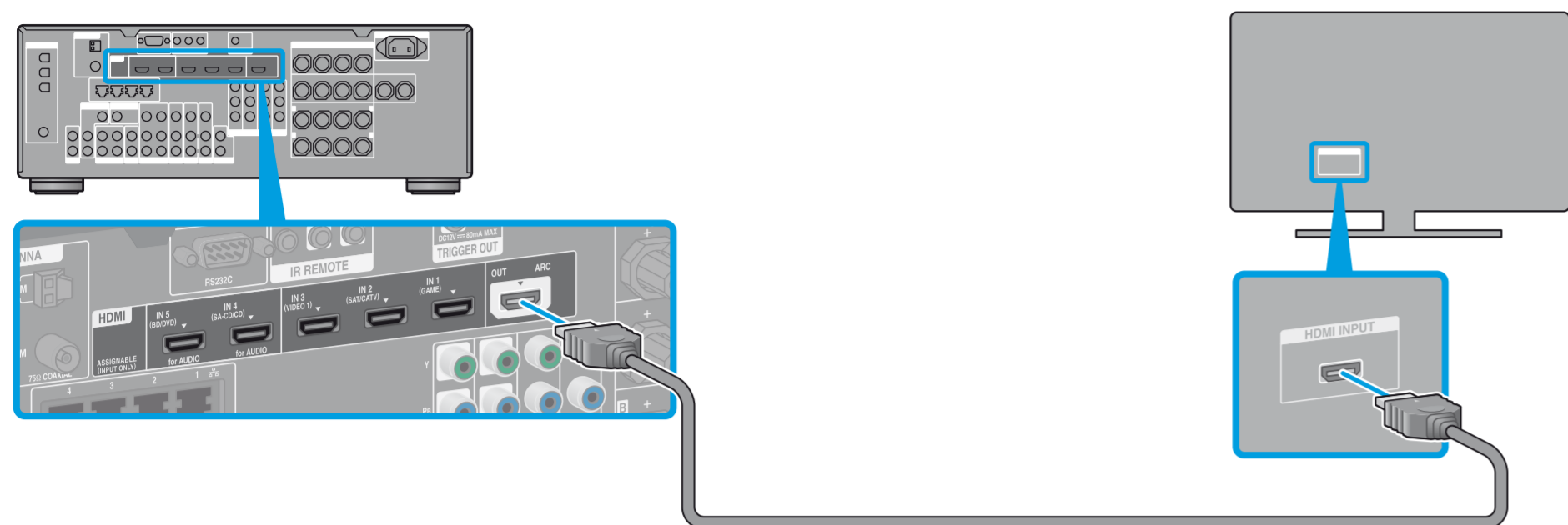
- A Преден ляв високоговорител
- B Преден десен високоговорител
- C Централен високоговорител
- D Ляв съраунд високоговорител
- E Десен съраунд високоговорител
- F Заден ляв съраунд високоговорител
- G Заден десен съраунд високоговорител
- H Ляв висок високоговорител
- I Десен висок високоговорител
- J Субуфер

2 Свързване на високоговорителите

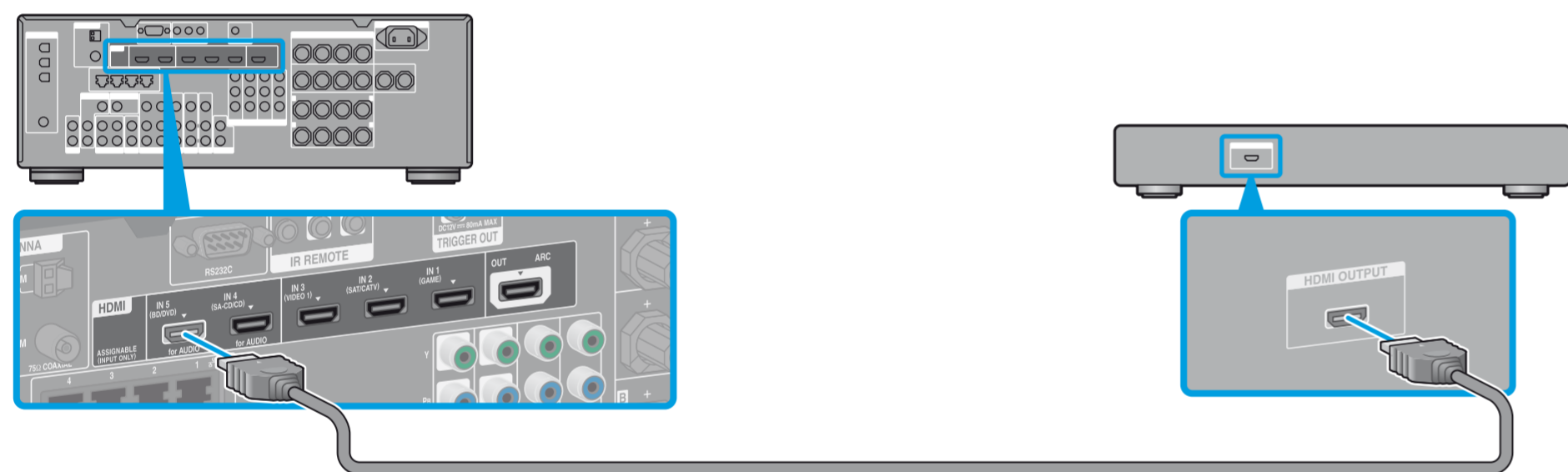


- 1 Инсталиране на високоговорителите
- 2 Свързване на високоговорителите
- 3 Свързване на монитора
- 4 Свързване на Blu-ray Disc плейър
- 5 Свързване на всички захранващи кабели накрая
- 6 Включване на приемника
- 7 Настройване на приемника

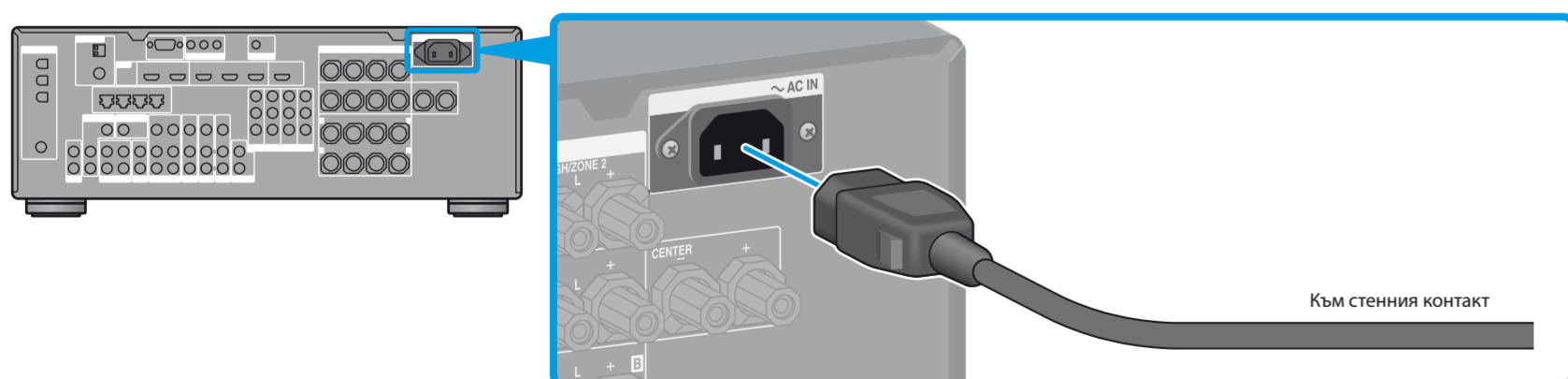
3 Свързване на монитора



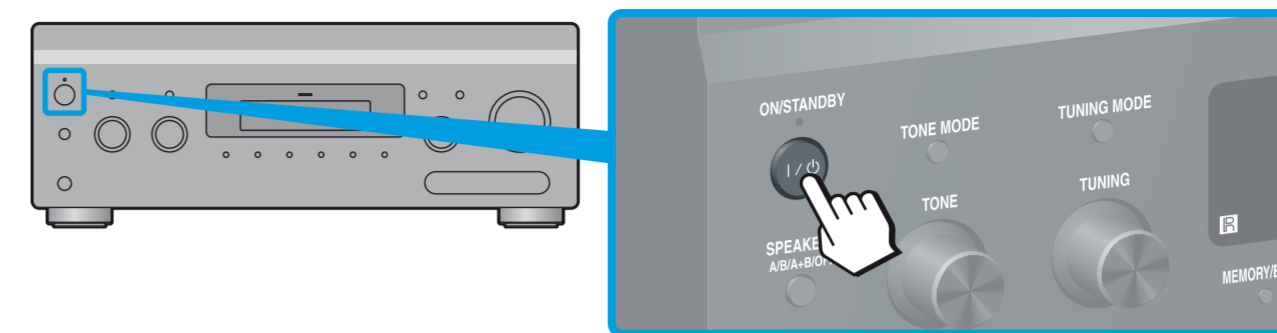
4 Свързване на Blu-ray Disc плейър



5 Свързване на всички захранващи кабели накрая

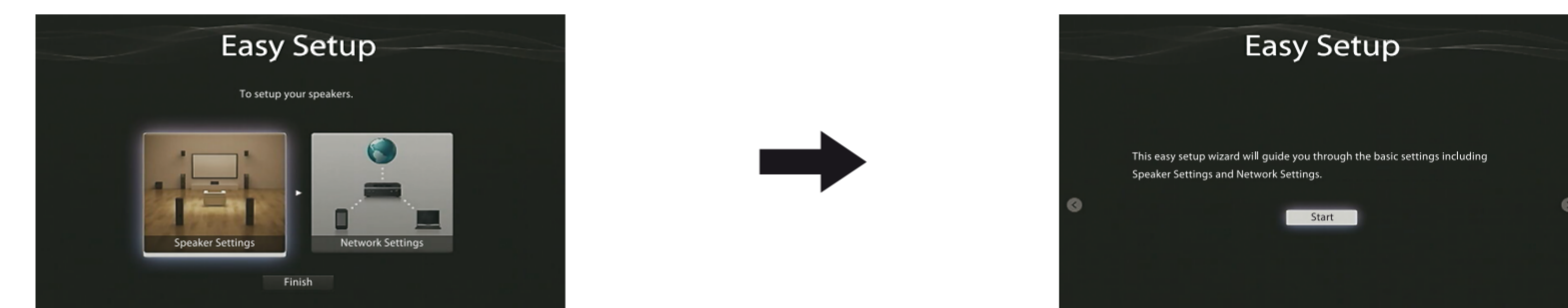


6 Включване на приемника



7 Настройване на приемника

Сменете входа на телевизора на входа, към който е свързан приемникът. Когато включите приемника за първи път, на телевизионния екран се показва ЛСКП. Приемете ЛСКП, за да продължите към екрана „Easy Setup“, след което настройте приемника съобразно указанията там.



След като изпълните стъпки от 1 до 7, стартирайте възпроизвеждане на Blu-ray Disc плейъра.

Забележка

Настройте Blu-ray Disc плейъра така, че да може да извежда многоканални аудиосигнали. За Blu-ray Disc плейър на Sony настройте „HDMI Audio Output“ на „Auto“ (от 1 септември 2011 г.).

С приемника можете лесно да се наслаждавате на видеосъдържание от интернет.



След като направите връзките и настройките, показани по-горе, ако свържете приемника към рутер чрез LAN кабел, ще можете да се наслаждавате, като просто изберете желаното от вас видеосъдържание от интернет. За подробности за свързването на LAN кабел прегледайте „5: Свързване към мрежата“ в инструкциите за експлоатация, предоставени с приемника. За подробности за работата прегледайте „Видеосъдържание от интернет“ в инструкциите за експлоатация, предоставени с приемника.