

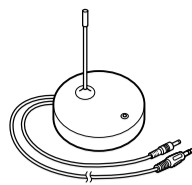


# Bevielė stereofoninių ausinių sistema

## Naudojimo instrukcija

LT

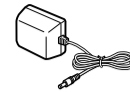
## Įpakavimo turinys



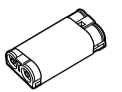
Siųstuvas TMR-RF810R (1)



Ausinės MDR-RF811R (1)



Kintamosios srovės adapteris (1)



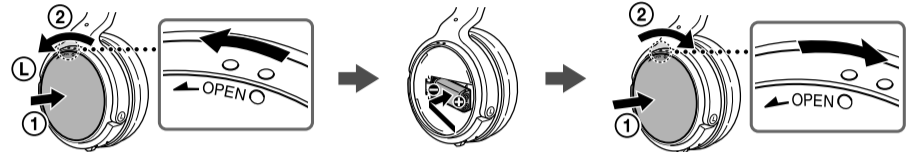
Įkraunama nikelio-metalo baterija BP-HP550-11 (1)

Garantijos dokumentas (1)  
Naudojimo instrukcija (šis dokumentas) (1)

## Kaip naudoti

### 1 Įdėkite komplektuojamą įkraunamą bateriją į kairiąją ausinę.

Įdėkite bateriją, teisingai nustatę polius.



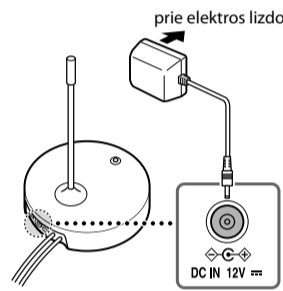
Paspauskite ir pasukite dangtelį laikrodžio rodyklei priešinga kryptimi.

⊕ žymėjimai ant baterijos turi atitikti ⊕ ženklus skyrelyje.

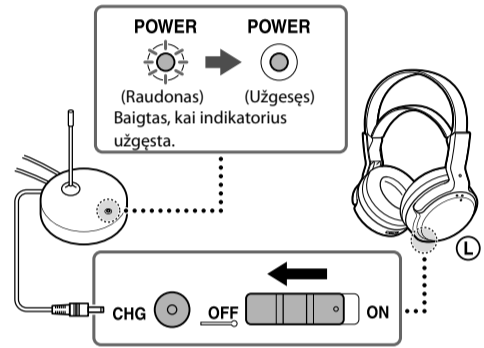
Paspauskite ir pasukite dangtelį laikrodžio rodyklės kryptimi.

### 2 Prijunkite kintamosios srovės adapterį.

Kištuką gerai prijunkite prie lizdo.

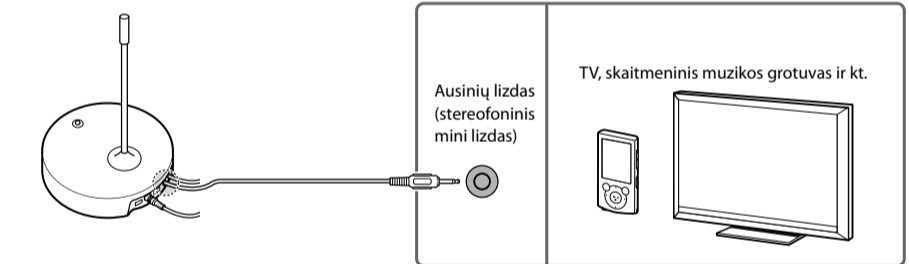


### 3 Įkraukite ausines.



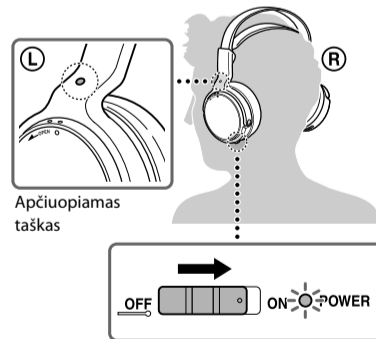
### 4 Prijunkite A/V komponentą naudodami jo ausinių lizdą.

Nustatykite A/V komponentu maksimalų garso lygį, koku garso signalas nėra iškraipytas.

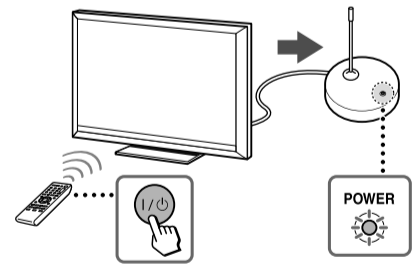


### 5 Užsidėkite ausines.

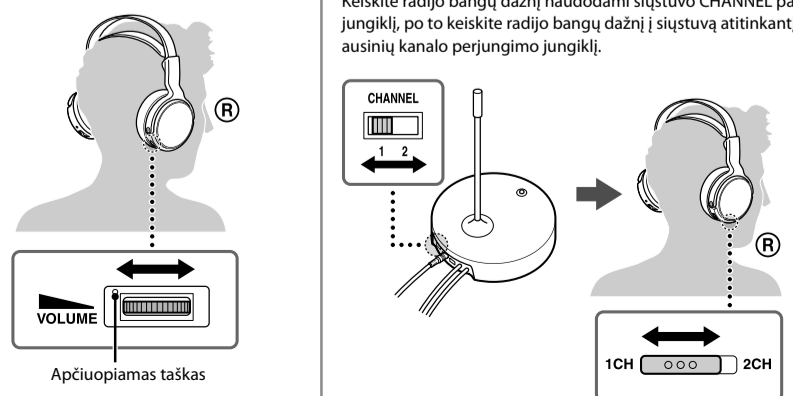
Prieš atkūrimą Kad negadintumėte klausos, iš pradžių sumažinkite garso lygį.



### 6 Įjunkite A/V komponentą.



### 7 Sureguliuokite garso lygį.



### Jeigu neįmanoma priimti aiškaus garso signalo

Keiskite radio bangų dažnį naudodami siųstuvo CHANNEL pasirinkimo jungiklį, po to keiskite radio bangų dažnį į siųstuvą atitinkantį naudodami ausinių kanalo perjungimo jungiklį.

MDR-RF811RK

©2014 Sony Corporation

## Lietuviškai Bevielė stereofoninių ausinių sistema

### ĮSPĖJIMAS

Siekdami sumažinti gaisro arba elektros srovės smūgio riziką, saugokite šį įrenginį nuo lietaus arba drėgmės poveikio.

Kad sumažintumėte gaisro arba elektros srovės smūgio riziką, saugokite įrenginį nuo aptaškymo skysčiais arba jų lašėjimo ant įrenginio, bei nestatykite ant jo indų su skysčiu, pavyzdžiui, vazų.

Baterijas (ir įrenginį, į kurį yra įdėtos baterijos) reikia saugoti nuo didelės temperatūros, pavyzdžiui, tiesioginių saulės spindulių, ugnies ir pan. poveikio.

Nestatykite įrenginio ribotoje erdvėje, pavyzdžiui, knygų lentynoje arba įmontuotoje spintoje.

Kadangi kintamosios srovės adapterio šakutė yra naudojama įrenginio atjungimui nuo elektros tinklo, prijunkite jį prie lengvai pasiekiamo elektros lizdo. Jeigu jis veikia nestabiliai, nedelsdami atjunkite jį nuo elektros lizdo.

Didelis garso slėgis iš ausinių gali pakenkti klausai.

Plokštelė su siųstuvo modelio pavadinimu yra įrenginio apačioje.

CE ženklas galioja tik tose šalyse, kuriose jis yra legaliai įdiegtas, pagrindu EEA (Europos Ekonominė zona) šalyse.



Sony Corp. pareiškia, kad šis įrenginys atitinka 1999/5/EK direktyvos pagrindinius reikalavimus ir kitus susietus reikalavimus.

Norėdami gauti išsamesnę informaciją, aplankykite nurodytą interneto svetainę:

<http://www.compliance.sony.de/>



Atitarnavusių baterijų, elektrinių ir elektroninių įrenginių utilizavimas (ši direktyva galioja tik Europos Sąjungos ir kitoms Europos šalims, kur yra taikoma rūšiųjų atliekų surinkimo sistema)

Šis ženklas ant gaminio, baterijos arba ant įpakavimo nurodo, kad šio gaminio ir baterijos negalima utilizuoti kartu su buitinėmis atliekomis. Ant kai kurių baterijų šis simbolis gali būti atvaizduotas kartu su cheminio elemento simboliu. Gyvsidabrio (Hg) arba švino (Pb) cheminio elemento simbolis yra nurodomas, jeigu baterijoje yra daugiau nei 0,0005% gyvsidabrio arba daugiau nei 0,004% švino. Teisingai utilizuodami tokius gaminius ir baterijas, padėsite išvengti potencialių neigiamų pasekmių aplinkai ir žmonių sveikatai, kurios galėtų būti dėl neteisingo atsilaisvinimo nuo gaminių arba baterijų. Perdirbant medžiagas yra tausojami gamtos išteklių. Tuo atveju, jeigu gaminio saugumo, veikimo arba duomenų integralumo užtikrinimui yra reikalingas nepertraukiamas ryšys su įmontuota baterija, ją yra leista keisti tik kvalifikuotam servisui specialistui. Kad užtikrintumėte teisingą išnaudotos

baterijos bei elektrinių ir elektroninių įrenginių utilizavimą, nugabenkite į atitinkamą surinkimo punktą, kur galima priduoti antriniam perdirbimui numatytus elektrinius ir elektroninius įrenginius. Jeigu naudojate kitą bateriją, prašome, perskaitykite skyrių apie tai, kaip galima saugiai išimti bateriją iš gaminio. Nugabenkite bateriją į atitinkamą surinkimo punktą, kur galima priduoti antriniam perdirbimui išnaudotas baterijas. Išsamesnę informaciją dėl šio gaminio arba jo baterijos antrinio perdirbimo Jums gali pateikti miesto savivaldybė, atliekų tvarkymo tarnybos atstovas arba parduotuvėje, kurioje įsigijote gaminį arba bateriją.

**Pastaba klientams: ši informacija yra taikoma tik tiems įrenginiams, kurie yra parduoti šalyse, kurioms galioja ES direktyvos**

Šio įrenginio gamintojas yra Sony Corporation, 1-7-1 Konan Minato-ku Tokyo, 108-0075 Japan, arba jis yra pagamintas pagal Sony Corporation užsakymą. Norėdami sužinoti apie gaminio atitikimą Europos Sąjungos teisiniams aktams, kreipkitės į įgaliotą atstovą Sony Deutschland GmbH, Hedelfinger Strasse 61, 70327 Stuttgart, Germany. Serviso arba garantijos klausimais kreipkitės atskiruose serviso arba garantijos dokumentuose nurodytais adresais.

## Charakteristikos

Dėkojame už Sony MDR-RF811RK bevielės stereofoninių ausinių sistemos įsigijimą. Prieš įrenginio naudojimą atidžiai perskaitykite naudojimo instrukciją ir išsaugokite ją informacijos gavimui ateityje.

Kai kurios sistemos charakteristikos yra nurodytos žemiau.

- Bevielė sistema, kuri leidžia klausytis programų be laido ilgio ribojimo.
- Tikslus garso atkūrimas.
- 13 valandų nepertraukiamas naudojimas naudojant komplektuojamą įkraunamą bateriją.
- Paprastas prijungimas prie TV ir HiFi garso sistemos.
- Iki 100 metrų priėmimo radiusas.
- Garso lygio reguliavimo funkcija ausinėse.

