

Digitalna videokamera HD

Navodila za začetek

Podrobne informacije o načinih uporabe kamere in programske opreme najdete na spodnjem spletnem mestu.

<http://www.sony.net/actioncam/support/>

Za urejanje filmov uporabite računalniško programsko opremo »Action Cam Movie Creator«, ki jo lahko prenesete s spodnjega spletnega mesta.

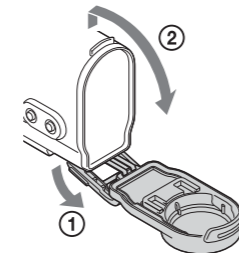
<http://www.sony.net/acmc/>

Podatke na nalepki (v črtkanem okvirju spodaj) potrebujete, ko povezujete kamero s pametnim telefonom.



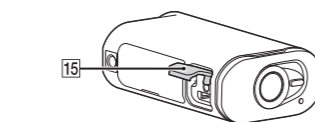
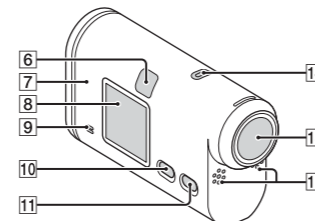
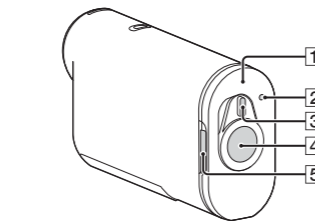
Pregled priloženih elementov

- Kamera (1)
- Kamera je nameščena v vodotesno ohišje. Odprite pokrov ohišja, kot je prikazano spodaj.
- Kabel Micro USB (1)
- Paket akumulatorskih baterij (NP-BX1) (1)
- Vodotesno ohišje (1)
- Pritrditvena sponka (1)
- Ploski prilepni nosilec (1)
- Ukrivljeni prilepni nosilec (1)
- Adapter za stojalo (1)
- Navodila za začetek (ta dokument) (1)
- Referenčni priročnik (1)



Glavni deli

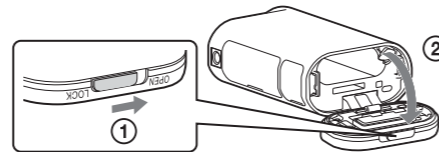
- 1 Pokrov paketa baterij/ pomnilniške kartice
- 2 Lučka REC/dostop/CHG (polnjenje)
- 3 Stikalo REC HOLD
- 4 Gumb REC (film/fotografija)/ gumb ENTER (izbira menija)
- 5 Zaklepni vzvod
- 6 Daljinski sprejemnik IR
- 7 **N** (oznaka N)
- 8 Zaslon
- 9 Zvočnik
- 10 Gumb PREV (prejšnji meni)
- 11 Gumb NEXT (naslednji meni)
- 12 Mikrofoni
- 13 Objektiv
- 14 Lučka REC/LIVE
- 15 Pokrov konektorja (večnamenski priključek/priključek Micro USB)



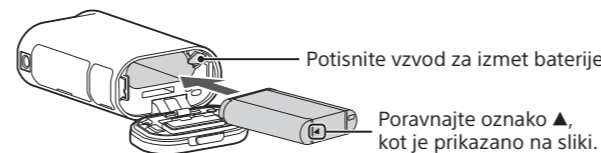
Uvod

Polnjenje paketa baterij

- 1 Pomaknite zaklepni vzvod tako, da bo rumena oznaka vidna, nato odprite pokrov.



- 2 Vstavite paket baterij.



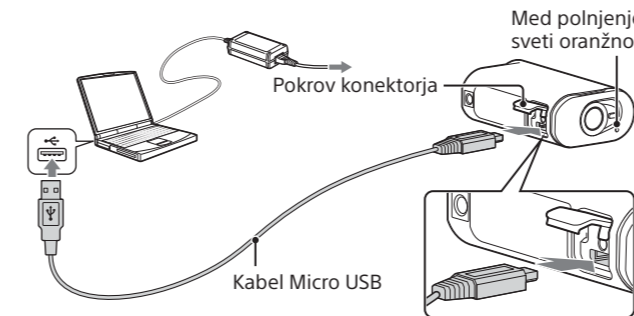
- 3 Zaprite pokrov.

Prepričajte se, da rumena oznaka na zaklepem vzvodu ni vidna.

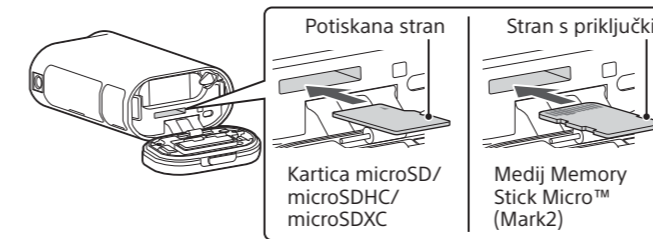
- 4 Prepričajte se, da je kamera izklopljena.

Za izklop kamere večkrat pritisnite gumb NEXT ali PREV, da se prikaže oznaka [PwOFF], in nato pritisnite gumb ENTER.

- 5 Odprite pokrov priključka ter povežite kamero in vklopljeni računalnik s kablom micro USB (priložen).



Vstavljanje pomnilniške kartice



- Pravilno vstavite pomnilniško kartico, pri čemer mora biti ta ustrezno obrnjena.
- Če želite odstraniti pomnilniško kartico, jo potisnite navznoter.
- * Pri snemanju filmov v formatu XAVC S uporabite kartico SDXC (razred 10).

Opombe

- Delovanje z vsemi pomnilniškimi karticami ni zagotovljeno.
- Preverite, ali je pomnilniška kartica pravilno obrnjena. Če jo napačno obrnjeno na silo vstavite v režo, se lahko poškodujejo tako kartica in reža kot tudi slikovni podatki na njej.
- Pred uporabo formatirajte pomnilniško kartico.
- Prepričajte se, da sta pokrov konektorja in pokrov paketa baterij/pomnilniške kartice varno zaprta ter da pred uporabo v pokrovu ni tujkov. V nasprotnem primeru lahko pride do vdora vode.

Nastavitev ure

Če želite nastaviti datum, uro in regijo, pritisnite gumb NEXT ali PREV ter izberite [SETUP] → [CONFIG] → [DATE].

Snemanje

- 1 Pritisnite gumb NEXT ali PREV, da vklopite kamero.

- 2 Pritisnite gumb NEXT ali PREV, da izberete želeni snemalni način.

- 3 Za začetek snemanja pritisnite gumb REC.

Če želite zaustaviti snemanje, znova pritisnite gumb REC.
* Če pritisnete gumb REC, ko je kamera izklopljena, se zažene snemanje v snemalnem načinu, ki ste ga nastavili pred izklopom kamere.

Opombe

- Pri dalj časa trajajočem snemanju se lahko temperatura kamere dvigne do točke, na kateri se snemanje samodejno zaustavi.
- Predvajanje slik, posnetih z drugimi kamerami, s to kamero ni zagotovljeno.

Nastavitev

V načinu [SETUP] lahko spremenite snemalni način in različne nastavitve kamere.

- 1 Pritisnite gumb NEXT ali PREV, da prikažete meni [SETUP], in nato pritisnite gumb ENTER.

- 2 Pritisnite gumb NEXT ali PREV, da prikažete možnost, ki jo želite nastaviti, in nato pritisnite gumb ENTER.

Elementi menija

Seznam načinov

Zaslon	Načini
LOOP	Zančni snemalni način
MOVIE	Filmski način
PHOTO	Način fotografije
INTVL	Način za intervalno snemanje fotografij
LIVE	Način pretakanja v živo
SETUP	Nastavitveni način
PLAY	Način predvajanja
PwOFF	Izklopljeno

Možnosti, ki jih lahko nastavite v meniju SETUP

Zaslon	Možnosti
VMODE	Način za nastavev kakovosti slike
V.FMT	Filmski format
STEDY	SteadyShot
AUDIO	Snemanje zvoka
WIND	Odpravljanje šuma vetra
COLOR	Barvni način
L.OPT	Čas snemanja v zanki
DRIVE	Preklop v način fotografiranja
FPS	Interval fotografiranja
SELF	Samosprožilec
ANGLE	Vidni kot fotografije
LAPSE	Intervalno snemanje fotografij
FLIP	Zasuk
SCENE	Prizor
WB	Nastavitev beline
AESFT	Preklop AE
CONFIG	Nastavitve konfiguracije

Možnosti, ki jih lahko nastavite v meniju CONFIG

Zaslon	Možnosti
Wi-Fi	Povezava Wi-Fi
GPS	Dnevnik GPS
PLANE	Letalski način
MOUNT	Nastavek*1
TC/UB	Časovna koda/uporabniški bit
IR-RC	Daljninski upravljalnik IR
HDMI	Nastavitve HDMI
BGM	Glasba v ozadju*1, *2
USBPw	Napajanje USB
A.OFF	Samodejni izklop
BEEP	Zvočni signal
DATE	Nastavitev datuma in časa
DST	Nastavitev poletnega časa
LANG	Nastavitev jezika
V.SYS	Preklapljanje med sistemoma NTSC/PAL
VER.	Različica
FORMT	Format
RESET	Ponastavitve

*1 To so nastavitvene možnosti za Highlight Movie Maker. Za podrobnosti glejte Vodnik za pomoč.

*2 Ta funkcija v nekaterih državah/regijah ni na voljo.

Povezovanje z daljinskim upravljalnikom Live-View (naprodaj posebej)

1 Vključite daljniski upravljalnik Live-View.

Za podrobnosti o delovanju glejte Vodnik za pomoč pri uporabi daljinskega upravljalnika Live-View.

2 Pritisnite gumb NEXT ali PREV, da izberete [SETUP] → [CONFIG] → [Wi-Fi] → [ON].

3 Izberite SSID kamere (priložen tem navodilom) na daljinskem upravljalniku Live-View.

4 Ko je na zaslonu kamere prikazana oznaka [ACPT?], pritisnite gumb ENTER na kameri.

Povezovanje s pametnim telefonom

Kamera lahko upravljate s pametnim telefonom in daljinskim upravljalnikom Live-View, ki je naprodaj posebej.

Nameščanje aplikacije PlayMemories Mobile™ v pametni telefon



Android OS

V storitvi Google Play poiščite aplikacijo PlayMemories Mobile in jo namestite. Za uporabo funkcij povezave z enim dotikom (NFC) potrebujete Android 4.0 ali novejšo različico.

iOS

V storitvi App Store poiščite aplikacijo PlayMemories Mobile in jo namestite. Funkcije povezave z enim dotikom (NFC) niso na voljo za iOS.

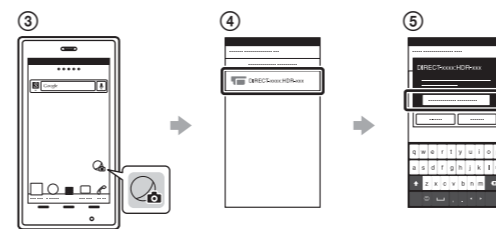
Opombe

- Če ste v pametni telefon že namestili aplikacijo PlayMemories Mobile, jo posodobite na zadnjo različico.
- Delovanje funkcije Wi-Fi, opisane v teh navodilih, ni zagotovljeno za vse pametne telefone in tablice.
- Načini upravljanja in prikazni zasloni aplikacije se lahko v prihodnjih nadgradnjah aplikacije spremenijo brez predhodnega obvestila.
- Za več informacij o aplikaciji PlayMemories Mobile obiščite naslednjo spletno stran. (<http://www.sony.net/pmm/>)
- Dostop do trgovine Google Play morda ne bo na voljo, odvisno od države ali regije. V tem primeru v spletu poiščite aplikacijo »PlayMemories Mobile« in jo namestite.

Povezovanje

Android

- Vključite kamero in omogočite povezavo Wi-Fi.
- Izberite snemalni način: [LOOP], [MOVIE], [PHOTO], [INTVL].
- Zaženite aplikacijo PlayMemories Mobile v pametnem telefonu.
- Izberite SSID, ki je naveden na nalepki na teh navodilih.
- Vnesite geslo, ki je navedeno na isti nalepki (samo ob prvi uporabi).

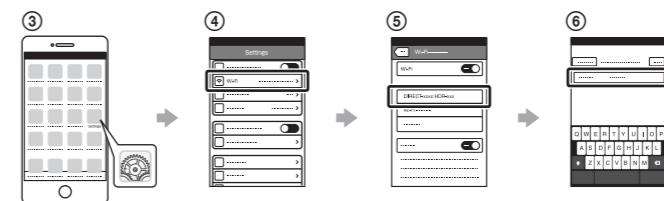


Android (s podporo za NFC)

Na kameri omogočite povezavo Wi-Fi ter se z oznako N (N) na pametnem telefonu dotaknete oznake N (N) na kameri. Ko se aplikacija PlayMemories Mobile zažene, se samodejno uporabijo nastavitve za vzpostavitev povezave Wi-Fi.

iPhone

- Vključite kamero in omogočite povezavo Wi-Fi.
- Izberite snemalni način: [LOOP], [MOVIE], [PHOTO], [INTVL].
- Odprite meni [Settings] v pametnem telefonu.
- Izberite možnost [Wi-Fi] v pametnem telefonu.
- Izberite SSID, ki je naveden na nalepki na teh navodilih.
- Vnesite geslo, ki je navedeno na isti nalepki (samo ob prvi uporabi).
- Preverite, ali je SSID kamere prikazan na zaslonu pametnega telefona.
- Vrnite se na začetni zaslon in zaženite aplikacijo PlayMemories Mobile.



Če izgubite nalepko

Če izgubite nalepko, lahko svoj ID uporabnika in geslo priključete po naslednjem postopku.

- V kamero vstavite napolnjen paket baterij.
- S kablom micro USB (priložen) povežite kamero in računalnik.
- Pritisnite gumb NEXT ali PREV, da vključite kamero.
- V računalniku izberite možnost [Computer] → [PMHOME] → [INFO] → [WIFI_INF.TXT] ter potrdite ID uporabnika in geslo.

Uporaba Vodnika za pomoč

»Vodnik za pomoč« je spletni priročnik z navodili.

V njem poiščite podrobnosti o načinu uporabe kamere, nastavitvenih/upravljalnih možnosti pametnega telefona in varnostnih ukrepih. http://rd1.sony.net/help/cam/1520/h_zz/

