

IC rekordér

Príručka pri spustení



ICD-TX650

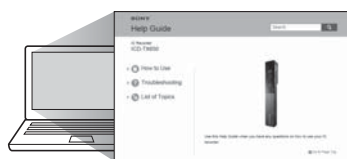
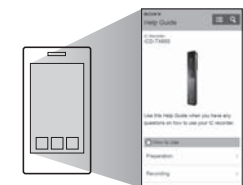
4-564-055-11(1) (SK)



* 4 5 6 4 0 5 5 1 1 * (1)

Pozrite si príručku Pomocníka

V tejto Príručke pri spustení nájdete základné pokyny na obsluhu IC rekordéra. Príručka Pomocníka je online príručkou. Nájdete v nej ďalšie podrobnosti, prevádzkové pokyny a možné riešenia prípadných problémov.

http://rd1.sony.net/help/icd/t65/h_ce/


Preventívne opatrenia

Napájanie

Jednotka sa napája výhradne jednosmerným prúdom s napätím 3,7 V zo zabudovanej nabíjateľnej lítium-iónovej batérie.

Bezpečnosť

Jednotku nepoužívajte počas šoférovania, bicyklovania ani počas riadenia motorizovaného vozidla.

Manipulácia

- Jednotku nedávajte do blízkosti tepelných zdrojov ani na miesta vystavené priamemu slnečnému žiareniu, nadmernej prašnosti alebo mechanickým otrasom.
- V prípade vniknutia akéhokoľvek predmetu alebo kvapaliny do jednotky nechajte jednotku pred ďalším použitím skontrolovať kvalifikovaným odborníkom.
- Pri používaní IC rekordéra vždy dodržiavajte uvedené preventívne opatrenia, aby ste zabránili jeho funkčnému zlyhaniu, prípadne deformácii krytu:
 - Skôr ako si sadnete, uistite sa, že IC rekordér nemáte v zadnom vrecku.
 - Nedávajte IC rekordér do tašky omotaný káblom slúchadiel a vyvarujte sa prudkej manipulácii s taškou.

Ak máte akékoľvek otázky alebo problémy týkajúce sa jednotky, poraďte sa s najbližším predajcom produktov spoločnosti Sony.

Kapacita (dostupná pre používateľa^{*1*})

16 GB (približne 14,40 GB = 15 461 882 265 bajtov)

^{*1} Malý priestor vo vnútornej pamäti, ktorý je vyhradený na správu súborov, používateľ nemôže využívať ako úložisko.

^{*2} Keď je zabudovaná pamäť naformátovaná pomocou IC rekordéra.

Rozmery (š/v/h) (bez prečnievajúcich častí a ovládacích prvkov) (JEITA)^{*3}

Približne 102,0 mm × 20,0 mm × 7,4 mm

Hmotnosť (JEITA)^{*3}

Približne 29 g

^{*3} Hodnota nameraná podľa normy asociácie JEITA (Japan Electronics and Information Technology Industries Association)

Kontrola dodaných položiek

- IC rekordér (1)
- Stereofónne slúchadlá (1)
- Kábel USB (1)
- Kapsička na prenášanie (1)
- Príručka pri spustení (tento hárok)
- Záručný list
- Aplikačný softvér, aplikácia Sound Organizer (Inštalovaný súbor je uložený v zabudovanej pamäti, aby ste si ho mohli nainštalovať do počítača.)
- Príručka Pomocníka (Súbor HTML je uložený v zabudovanej pamäti, aby ste si ho mohli ľahko skopírovať do počítača.)

Voliteľné príslušenstvo

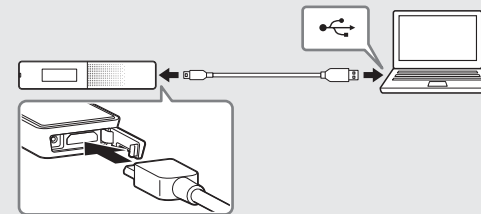
- Sieťový USB adaptér AC-UD20

Poznámka

Dostupnosť niektorých modelov a voliteľného príslušenstva závisí od príslušnej krajiny alebo regiónu.

Vyskúšajte si váš nový IC rekordér

Nabíjanie



① Nabite IC rekordér.

Pomocou dodaného kábla USB prepojte konektor USB vnútri krytu konektora USB s portom USB na spustenom počítači.

Spustí sa nabíjanie.

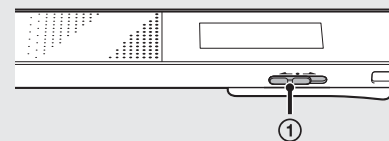
Po úplnom nabití batérie indikátor batérie zobrazí hlásenie FULL.

② Odpojte IC rekordér.

Uistite sa, že indikátor prevádzky nesvieti.

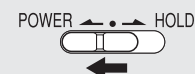
Potom v súlade s pokynmi v príručke Pomocníka IC rekordér opatrne odpojte.

Zapnutie



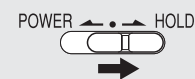
① Zapnite rekordér.

Posuňte prepínač POWER•HOLD v smere POWER a podržte ho, kým sa nezapne displej.



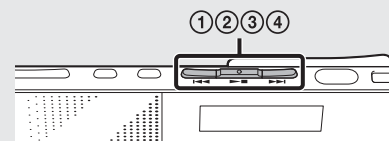
Ak chcete rekordér vypnúť, posuňte prepínač POWER•HOLD v smere POWER a podržte ho, kým sa nezobrazí hlásenie Power Off.

Zabránenie neúmyselnému použitiu (stav HOLD)



Ak chcete stav HOLD v IC rekordéri zrušiť, posuňte prepínač POWER•HOLD smerom do stredu.

Úvodné nastavenia



Pri prvom zapnutí zariadenia alebo ak ešte neboli nastavené hodiny, zobrazí sa hlásenie Setting Date&Time. Vtedy môžete nastaviť hodiny.

- ① Stlačením tlačidla ◀◀ alebo ▶▶ vyberte možnosť Next a potom stlačte tlačidlo ▶■.

Setting Date&Time

Next Skip

- ② Stlačením tlačidla ◀◀ alebo ▶▶ nastavte rok a príslušné číslo potvrdte stlačením tlačidla ▶■. Rovnako postupujte pri nastavovaní mesiaca, dňa, hodín a minút.

2014y 1 m 1 d
0 : 00

Stlačením tlačidla BACK/HOME presuniete kurzor na predchádzajúcu položku.

- ③ Stlačením tlačidla ◀◀ alebo ▶▶ vyberte možnosť Next a potom stlačte tlačidlo ▶■.

2014y10m10d
10:00
Next Back

Na hodinách sa zobrazí nastavený čas a potom sa zobrazí okno, v ktorom sa nastavuje zapnutie alebo vypnutie pípania.

- ④ Stlačením tlačidla ◀◀ alebo ▶▶ vyberte možnosť Yes alebo No a stlačte tlačidlo ▶■.

Use Beep?

Yes No

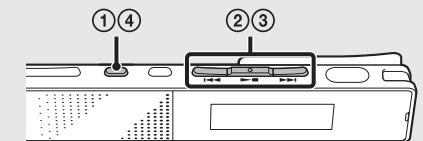
Po nastavení pípania sa zobrazí okno ponuky HOME.



Poznámky

- Ak počas úvodných nastavení do minúty nestlačíte žiadne tlačidlo, na displeji sa zobrazí hlásenie Quit Initial Set-up? alebo Quit Beep Settings?.
- Čas a pípanie môžete nastaviť aj neskôr. Podrobnejšie informácie nájdete v príručke Pomocníka k IC rekordérovi.

Výber jazyka ponuky



- ① Stlačte a podržte tlačidlo BACK/HOME.

- ② Stlačením tlačidla ◀◀ alebo ▶▶ vyberte možnosti Settings – Common Settings – Language a stlačte tlačidlo ▶■.

Speaker Output
Language
Date&Time

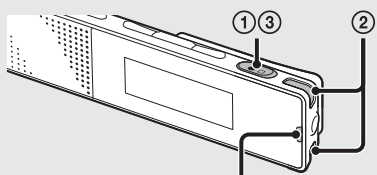
- Stláčaním tlačidla ◀◀ alebo ▶▶ vyberte jazyk, ktorý chcete používať v okne displeja, a stlačte tlačidlo ▶■.

Môžete si vybrať z týchto jazykov:
Deutsch (nemčina), English* (angličtina*),
Español (španielčina), Français (francúzština),
Italiano (taliančina), Русский (ruština).

* Predvolené nastavenie

- Do ponuky HOME sa vrátite stlačením a podržaním tlačidla BACK/HOME.

Nahrávanie

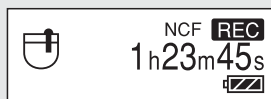


Indikátor prevádzky

Skôr ako začnete používať IC rekordér, nezabudnite zrušiť stav HOLD posunutím prepínača POWER•HOLD smerom do stredu.

- Stlačte tlačidlo ●□.

Spustí sa nahrávanie a indikátor prevádzky svieti načerveno.



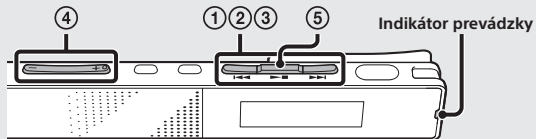
- IC rekordér otočte tak, aby zabudované mikrofóny smerovali k zdroju nahrávania.

- Nahrávanie zastavíte opätovným stlačením tlačidla ●□.

Zobrazí sa hlásenie „Saving...“ a displej sa vráti do okna zastavenia nahrávania.

Po skončení nahrávania si nahraný súbor môžete prehrať stlačením tlačidla ▶■.

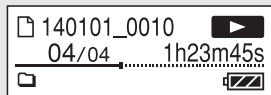
Počúvanie



- Stlačením tlačidla ◀◀ alebo ▶▶ vyberte v ponuke HOME možnosť Recorded Files a stlačte tlačidlo ▶■.

- Stlačením tlačidla ◀◀ alebo ▶▶ vyberte požadovaný priečinok a stlačte tlačidlo ▶■.

- Stlačením tlačidla ◀◀ alebo ▶▶ vyberte požadovaný súbor a stlačte tlačidlo ▶■. Spustí sa prehrávanie a indikátor prevádzky svieti nazeleno.

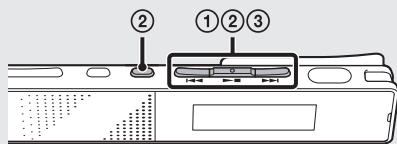


- Nastavte hlasitosť stlačením tlačidla VOL -/+.

- Prehrávanie zastavíte stlačením tlačidla ▶■.

Zabudovaný reproduktor slúži na kontrolu nahraného zvuku, takže hlasitosť je obmedzená. Ak hlasitosť prehrávania nie je dostatočne vysoká alebo nahrávku zle počuť, použite slúchadlá.

Odstraňovanie súborov



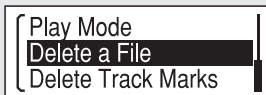
! Poznámka

Odstránený súbor sa už nedá obnoviť.

- Súbor, ktorý chcete odstrániť, vyberte zo zoznamu nahraných súborov alebo ho prehrajte.

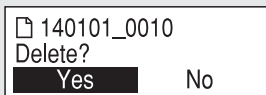
- Stlačte tlačidlo OPTION, stlačením tlačidla ◀◀ alebo ▶▶ vyberte možnosť „Delete a File“ a stlačte tlačidlo ▶■.

Zobrazí sa otázka „Delete?“ a príslušný súbor sa kvôli potvrdeniu ešte prehrá.



- Stlačením tlačidla ◀◀ alebo ▶▶ vyberte možnosť Yes a stlačte tlačidlo ▶■.

Na displeji sa zobrazí hlásenie Please Wait a vybraný súbor sa odstráni.



Automatické vypnutie displeja

Stlačením tlačidla BACK/HOME zapnete displej. Časovač vypnutia displeja je kvôli šetreniu batérie predvolene nastavený na možnosť Auto Screen Off. Ak nedôjde k žiadnej aktivite počas asi 30 sekúnd v režime zastavenia prehrávania a počas asi 10 sekúnd v režimoch nahrávania a prehrávania, displej sa automaticky vypne.

Tlačidlá však môžete používať, aj keď je displej vypnutý.

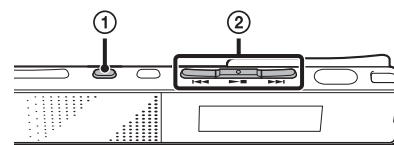


Ak chcete nastavenia zmeniť, stlačte a podržte tlačidlo BACK/HOME a vyberte možnosť Settings – Common Settings – Screen Off Timer – No Auto Screen Off.

Používanie ponuky HOME

Ponuku HOME s jednotlivými funkciami zobrazíte stlačením a podržaním tlačidla BACK/HOME.

V ponuke HOME si môžete vybrať funkciu, vyhľadať nahrané súbory alebo zmeniť nastavenia IC rekordéra.



- Stlačte a podržte tlačidlo BACK/HOME. Zobrazí sa ponuka HOME.



Položky v ponuke HOME sú uvedené v tomto poradí:



* „XX“ označuje funkciu, ktorú práve používate.

- Stlačením tlačidla ◀◀ alebo ▶▶ vyberte funkciu, ktorú chcete použiť, a stlačte tlačidlo ▶■.

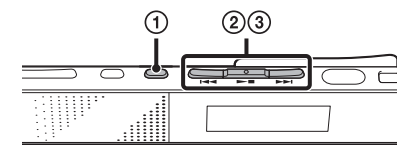
Môžete si vybrať z uvedených funkcií:

	Podcast	Môžete si vybrať súbory podcastov importované z počítača a prehrať si ich.
	Music	Môžete si vybrať hudobné súbory importované z počítača a prehrať si ich.
	Recorded Files	Môžete si vybrať súbory nahrané pomocou IC rekordéra a prehrať si ich. Nahrané súbory sa ukladajú v priečinku FOLDER.
	Record	Môžete zobrazíť okno nahrávania. Nahrávanie spustíte stlačením tlačidla ●□.
	Settings	Môžete zobrazíť ponuku Nastavenia a podľa potreby zmeniť nastavenia IC rekordéra.
	Return to XX*	Výberom tejto položky sa vrátite do okna, ktoré bolo zobrazené pred otvorením ponuky HOME.

* „XX“ označuje funkciu, ktorú práve používate.

Používanie ponuky OPTION

Ponuku OPTION zobrazíte stlačením tlačidla OPTION. Položky ponuky OPTION sa líšia podľa jednotlivých funkcií IC rekordéra a umožňujú meniť rôzne nastavenia a podobne.



- Z ponuky HOME vyberte funkciu, ktorú chcete použiť, stlačte tlačidlo ▶■ a potom tlačidlo OPTION.

Zobrazia sa položky ponuky OPTION pre funkciu, ktorú ste vybrali.



- Stlačením tlačidla ◀◀ alebo ▶▶ vyberte položku ponuky, ktorú chcete nastaviť, a stlačte tlačidlo ▶■.

- Stlačením tlačidla ◀◀ alebo ▶▶ vyberte požadované nastavenie a stlačte tlačidlo ▶■.

Podrobnejšie informácie o položkách nastavení pre jednotlivé funkcie nájdete v príručke Pomocníka.

Inštalácia aplikácie Sound Organizer

Pri inštalácii aplikácie Sound Organizer postupujte podľa pokynov v príručke Pomocníka k IC rekordéru.

! Poznámky

- Aplikácia Sound Organizer je kompatibilná iba s počítačmi so systémom Windows. Nie je kompatibilná so systémom Mac.
- Ak naformátujete zabudovanú pamäť, všetky údaje v nej uložené sa vymažú (vrátane príručky Pomocníka a aplikácie Sound Organizer).

Ak chcete inštalovať Sound Organizer, prihláste sa pomocou konta s oprávneniami správcu.

VAROVANIE

Batérie (batériu ani vložené batérie) nevystavujte dlhý čas nadmernej teplote, napríklad zo slnečného žiarenia, ohňa a podobne.

Upozornenie pre zákazníkov: Nasledujúce informácie sa vzťahujú len na zariadenia predávané v krajinách, v ktorých platia smernice EÚ.

Výrobca: Sony Corporation, 1-7-1 Konan Minato-ku Tokyo,

108-0075 Japonsko

Informácie o súlade produktu s normami EÚ: Sony Deutschland GmbH, Hedelfinger Strasse 61, 70327 Stuttgart, Nemecko

Vyvarujte sa dlhodobého počúvania pri vysokej hlasitosti, aby ste predišli poškodeniu sluchu.

