

Latviski

Bridinājumi

- Uzstādīšanas vietu izvēlieties rūpīgi, lai ierīce netraucētu laivas vai automašīnas normālai vadīšanai.
- Neuzstādiēt ierīci putekļainā, netīrā, pārmērīgi vibrējošā vietā vai vietā ar augstu temperatūru, piemēram, tiešos saules staros vai pie karstā gaisa pūtējiem.
- Rūpīgi izvēlieties uzstādīšanas vietu, lai nepieļautu iekšējos bojājumus, ūdenim iekļūstot ierīcē. Nelietojiet vietas, kur iespējami ūdens šļaksti. Ieteicams izmantot ūdensnecaurlaidīgo automašīnas stereo sistēmas pārsegu (kompl. nav iekļ.).
- Stingrai un drošai uzstādīšanai lietojiet tikai komplektācijā iekļautās uzstādīšanas detaļas.

Uzstādīšanas leņķa noregulēšana

Noregulējiet uzstādīšanas leņķi mazāku nekā 45°.

Aizsardzības ietvara un kronšteina noņemšana (4)

Pirms ierīces uzstādīšanas noņemiet aizsardzības ietvaru (4) un kronšteinu (1) no ierīces.

1 Noņemiet aizsardzības ietvaru (4). Spaspietiet aizsardzības ietvara (4) abas malas, tad izvelciet to.

2 Noņemiet kronšteinu (1).

- Kopā ievietojiet abas montāžas atslēgas (3) starp ierīci un kronšteinu (1), līdz atskan klikšķis.
- Pavelciet kronšteinu (1) uz leju, tad pavelciet ierīci uz augšu, lai atdalītu.

Uzstādīšanas piemērs (5)

Uzstādīšana laivas izgrieztajā atverē

Piebildes

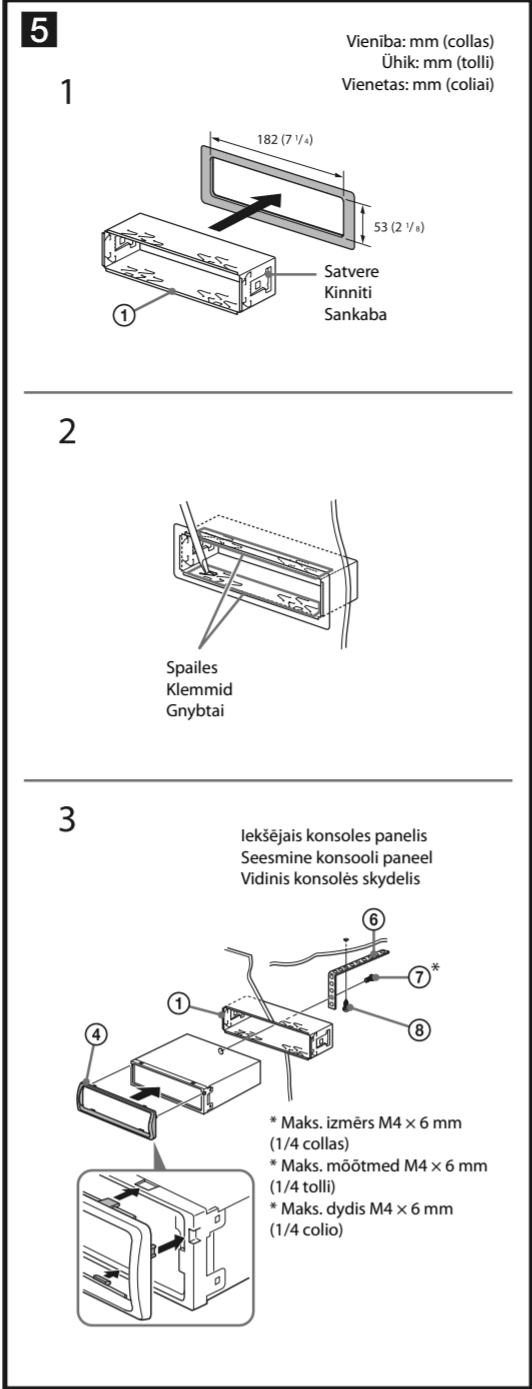
- Pirms uzstādīšanas pārlicinieties, ka kronšteina (1) abās pusēs satveres ir ieliktas uz iekšu 2 mm (3/32 collas). Ja satveres ir taisnas vai izliektas uz āru, ierīce nebūs uzstādīta stingri un var izkrist (5-1).
- Ja nepieciešams, izlieciet šīs spalles uz āru stingrākam kontaktam (5-2).
- Pārlicinieties, ka aizsardzības ietvara (4) satveres ir pareizi ievietotas ierīces atverēs (5-3).

Ierīces uzstādīšana Japānas ražotāja automašīnā (6)

Iespējams, šo ierīci nevarēs uzstādīt dažos Japānas ražotāju automašīnu modeļos. Šādā gadījumā sazinieties ar tuvāko Sony dīleri.

Piebilde

Lai novērstu darbības kļūmes, uzstādiēt tikai ar komplektācijā iekļautajām skrūvēm (7).



Priekšējā paneļa noņemšana un piestiprināšana (7)

Pirms ierīces uzstādīšanas noņemiet priekšējo paneli.

7-A Lai noņemtu

Pirms priekšējā paneļa noņemšanas noteikti piespiediet un turiet piespiestu OFF. Piespiediet priekšējā paneļa atbrīvošanas taustiņu, tad pavelciet paneli pret sevi.

7-B Lai piestiprinātu

Sakabiniet priekšējā paneļa (A) daļu ar ierīces (B) daļu, kā parādīts ilustrācijā, tad piespiediet kreiso pusi, līdz tā fiksējas ar klikšķi.

Bridinājums, ja laivas aizdedzei nav ACC pozīcijas

Noteikti iestatiet automātiskās izslēgšanās funkciju. Sīkāku informāciju skatiet komplektācijā iekļautajā lietošanas pamācībā. Ierīces barošana tiks automātiski pilnībā izslēgta iestatītajā laikā pēc ierīces izslēgšanas, lai novērstu akumulatora izlādēšanos. Ja neiestatāt automātiskās izslēgšanās funkciju, katru reizi, kad izslēdzat aizdedzi, piespiediet un turiet piespiestu OFF, līdz nozūd displeja rādījumi.

Drošinātāja nomaīņa (8)

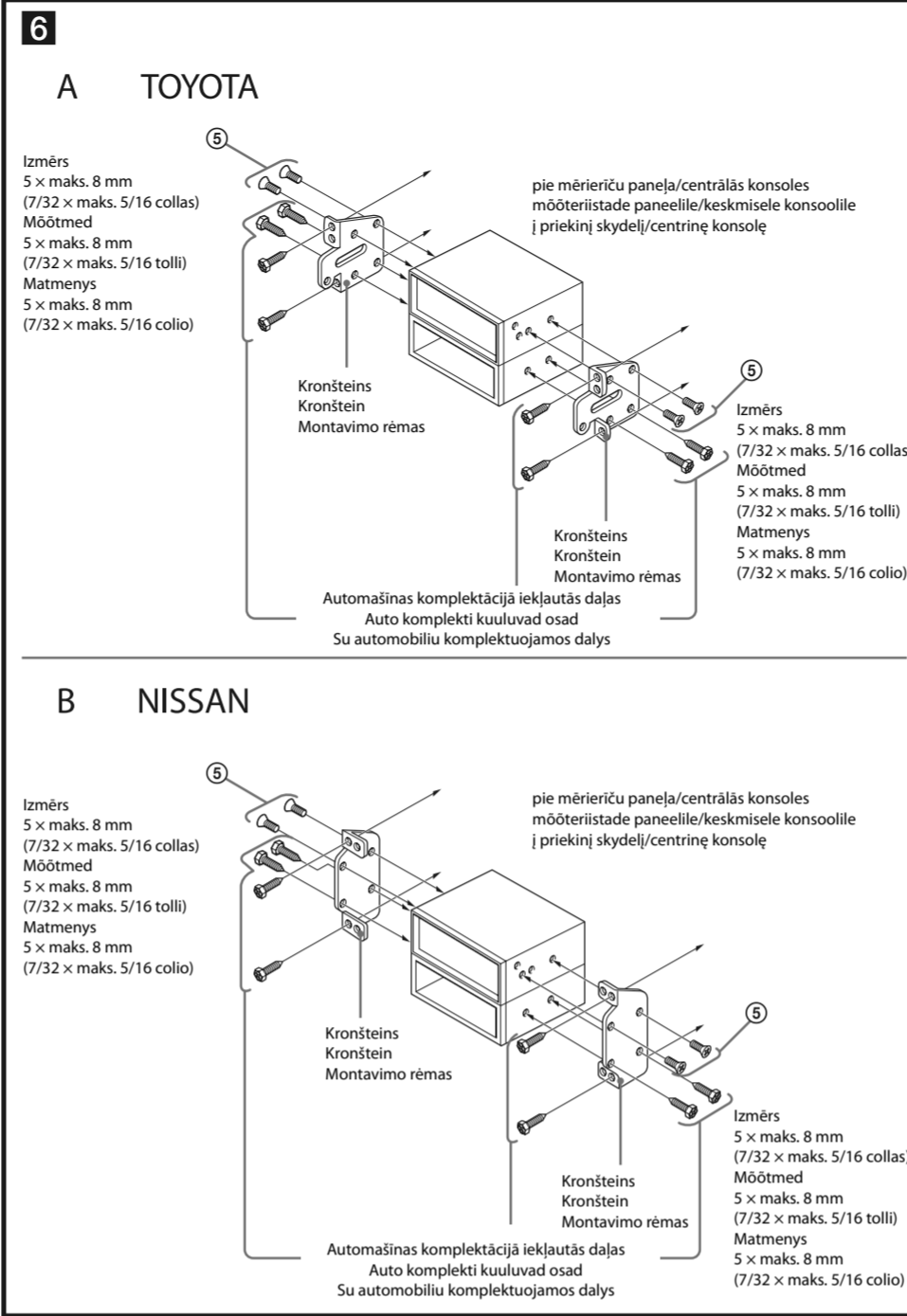
Kad nomaināt drošinātāju, noteikti izmantojiet tādu, uz kura norādīts pieļaujamais strāvas stiprums atbilst oriģinālajam. Ja drošinātājs pārdeg, pārbaudiet barošanas pieslēgumu un nomainiet drošinātāju. Ja drošinātājs pārdeg vēlreiz, iespējams, radusies iekšēja darbības kļūme. Šādā gadījumā sazinieties ar tuvāko Sony dīleri.

Mikrofona uzstādīšana (9)

Piestiprināšana pie mērierīču paneļa
Lai uztvertu balsi brīvroku režīma telefonārunas laikā, nepieciešams pieslēgt mikrofonu (9). Mikrofonas pieslēgumu un nomainiet drošinātāju. Ja drošinātājs pārdeg vēlreiz, iespējams, radusies iekšēja darbības kļūme. Šādā gadījumā sazinieties ar tuvāko Sony dīleri.

Uzmanību!

- Neovietojiet mikrofonu vietā ar ļoti augstu temperatūru un mitrumu.
- Vadā aptīšanās ap stūres stātni vai pārnesumu pārslēgu ir ļoti bīstama. Nepieļaujiet mikrofonu un citu daļu traucēšanu automašīnas vadīšanai.



Seadme paigaldamine Jaapani tootja autosse (6)

Võimalik, et seda seadeti e sa paigaldada mõnda Jaapani tootja auto mudelisse. Sellisel juhul võtke ühendus lähima Sony edasimüüjaga.

Esipaneeli eemaldamine ja kinnitamine (7)

Enne seadme paigaldamist võtke maha esipaneel.

7-A Eemaldamine
Enne esipaneeli eemaldamist vajutage ja hoidke allavajutatult kindlasti OFF. Vajutage esipaneeli vaabastamise nuppu, siis vajatage vasakut poolt, kuni see fikseerub klõpsatusega.

7-B Kinnitamine
Sobitage esipaneeli (A) osa seadme (B) osaga, nagu illustratsioonil näidatud, siis vajutage vasakut poolt, kuni see fikseerub klõpsatusega.

Hoiatus juhul, kui laeva süütel puudub ACC positsioon

Seadistage kindlasti automaatse väljalülitamise funktsioon. Täpsemat informatsiooni vaadake komplekti kuuluvast kasutusjuhendist.

Aku tühenemise vältimiseks lülitatakse seadme toide automaatselt täielikult välja määratud ajal pärast seadme väljalülitamist.

Kui te ei seadista automaatse väljalülitamise funktsiooni, vajutage ja hoidke allavajutatult iga kord süüte väljalülitamisel OFF, kuni kaovad displei näidud.

Kaitse vahetamine (8)

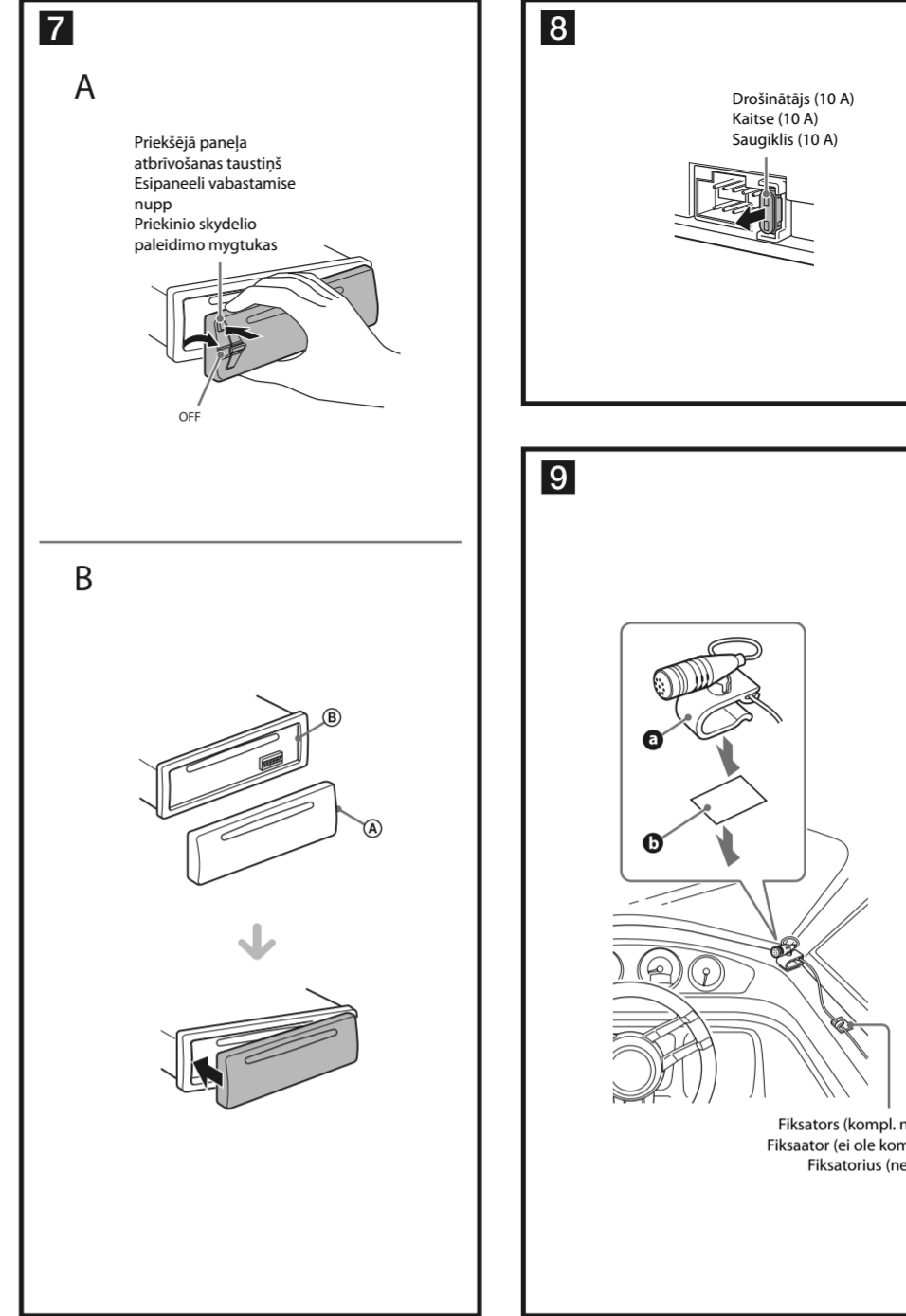
Kaitset vahetades kasutage kindlasti sellist, mille laebut voolugevus vastab originaalkaitsele. Kui kaitse läbi põleb, kontrollige toiteühendust ja vahetage kaitse. Kui kaitse veel kord läbi põleb, võib olla tekkinud seemine viga. Sellisel juhul võtke ühendus lähima Sony edasimüüjaga.

Kaitse vahetamine (8)

Kaitset vahetades kasutage kindlasti sellist, mille laebut voolugevus vastab originaalkaitsele. Kui kaitse läbi põleb, kontrollige toiteühendust ja vahetage kaitse. Kui kaitse veel kord läbi põleb, võib olla tekkinud seemine viga. Sellisel juhul võtke ühendus lähima Sony edasimüüjaga.

Mikrofoni paigaldamine (9)

Kinnitamine mõtteristade paneelile
Hääle rõhutamiseks käed-vabad režiimi telefonikõne ajal peab ühendama mikrofoni (9). Mikrofon ei ole veekindel. Valige mikrofoni paigaldamiseks kulv ja vee eest kaitsud koht, näiteks tuuleklaasi juures.



2 Nuimkite montavimo rėmą (1).

- Abu išėmimo raktus (3) vienu metu įdėkite tarp įrenginio ir montavimo rėmo (1), kol jie užsifikuoja.
- Patraukite į apačią montavimo rėmą (1), po to patraukite į viršų įrenginį, kad jį atidalintumėte.

Pastatymo pavyzdys (5)

Pastatymas laivo išpjautoje angoje
Pastabos

- Prieš įrenginio pastatymą įsitikinkite, kad montavimo rėmo sankabos (1) abiejose pusėse yra įlenktos į vidų 2 mm (3/32 colio). Jeigu sankabos yra tiesios arba išlenktos į šorę, įrenginio nebū įmanoma įdėti taip, kad jis užsifikuotų ir neiškristų (5-1).
- Atlenkite šiuos gnybtus į šorę, kad būtų geras kontaktas, jeigu reikia (5-2).
- Įsitinkite, kad apsaugos rėmo (2) 4 sankabos yra gerai įdėtos į įrenginio angas (5-3).

Įrenginio pastatymas Japonijos gamintojo automobilyje (6)

Įmanoma, šio įrenginio nebū galima pastatyti kai kuriuose Japonijos gamintųjų automobilių modeliuose. Tokiu atveju susisiekite su artimiausiu Sony platintoju.

Pastaba
Siekdami išvengti veikimo sutrikimų, pastatymui naudokite tik komplektuojamos varžtus (5).

Priekinio skydelio nuėmimas ir uždėjimas (7)

Prieš įrenginio pastatymą nuimkite priekinį skydelį.

7-A Nuėmimas
Prieš priekinio skydelio nuėmimą būtina paspauskite ir laikykite paspaustą OFF. Paspauskite priekinio skydelio paleidimo mygtuką, po to patraukite priekinį skydelį į save.

7-B Uždėjimas

Sujungkite priekinio skydelio dalį (A) su įrenginio dalimi (B) kaip yra atvaizduota iliustracijoje, po to paspauskite kairiąją pusę, kad ji spragtelėdama užsifikuotų.

Įspėjimas, jeigu laivo uždegimas neturi ACC pozicijos

Būtinai nustatykite automatinio išjungimo funkciją. Išsamesnę informaciją žiūrėkite komplektuojamoje naudojimo instrukcijoje.

Įrenginio maitinimas bus automatiškai pilnai atjungtas nustatytu laiku po įrenginio išjungimo, kad akumulatorius neišsikrautų.

Jeigu nenustatote automatinio išjungimo funkcijos, kiekvieną kartą, kai išjungiate uždegimą, paspauskite ir laikykite paspaustą OFF, kol pradingsta ekrano parodymai.

Saugiklio keitimas (8)

Pakeisdami saugiklį būtinai naudokite tokį, kurio srovės stiprumas atitinka ant originalaus saugiklio nurodytą srovės stiprumą. Jeigu saugiklis perdega, patikrinkite maitinimo sujungimą ir pakeiskite saugiklį. Jeigu po pakeitimo saugiklis vėl perdega, įmanoma, kilo vidinis veikimo sutrikimas. Tokiu atveju susisiekite su artimiausiu Sony platintoju.

Mikrofono pastatymas (9)

Tvirtinimas prie priekinio skydelio
Kad telefono pokalbio metu, naudojant laisvų rankų veikseną, būtų priimamas balsas, reikia prijungti mikrofoną (9). Mikrofonas nėra atsparus vandeniui. Išsirinkite sausa ir nuo vandens apsaugotą pastatymo vietą mikrofonui, pavyzdžiui, prie priekinio stiklo. Pritvirtinkite fiksaatorių (nekompl.) ir sureguliuokite laido ilgį ir poziciją, kad jis netrukdytų vairuoti automobilio.

Dėmesio!

- Nelaikykite mikrofono tokioje vietoje, kur yra labai aukšta temperatūra arba labai drėgna.
- Laido apšpyvnyojimas aplinkui vairo stovą arba greičių dėžės svirtį yra labai pavojingas. Žiūrėkite, kad mikrofonas ir kitos dalys netrukdytų vairuoti automobilio.
- Jeigu laive yra oro pagalvės arba kiti smūgius absorbuojantys įtaisai, prieš pastatymą susisiekite su parduotuve, kurioje įsigijote šį įrenginį, arba su laivo platintoju.

Pastabos

- Prieš dvipusis lipnios juostos klėjimą (9) sausa skėpetėle nuvalykite priekinio skydelio paviršių.
- Sureguliuokite mikrofono kampa į teisingą poziciją.

Pastabos dėl derinimo žingsnio

- Išsamesnę informaciją dėl derinimo žingsnio nustatymo žiūrėkite komplektuojamoje naudojimo instrukcijoje.
- Jeigu keičiate laivo akumuliatorių arba prijungimus, derinimo žingsnio nuostata bus ištrinta.