

SONY

STR-DH720

Průvodce rychlým nastavením

4-262-413-11(1) (CZ)

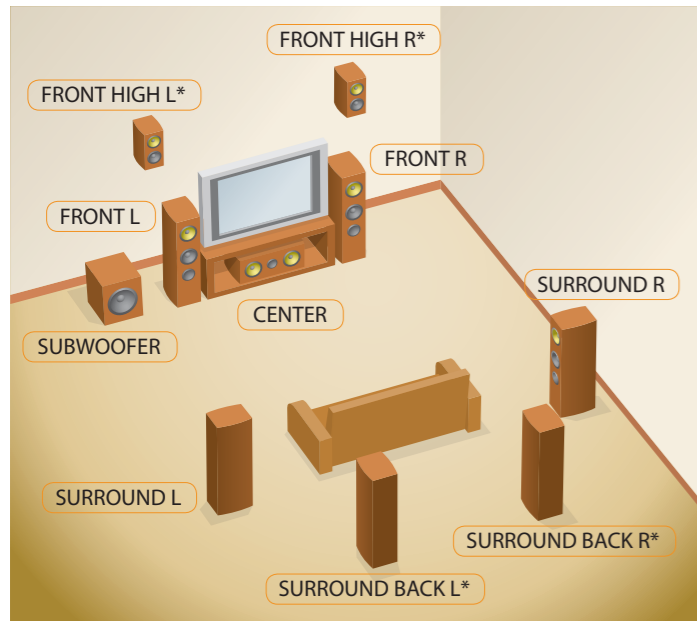


Další informace naleznete v návodu k obsluze.

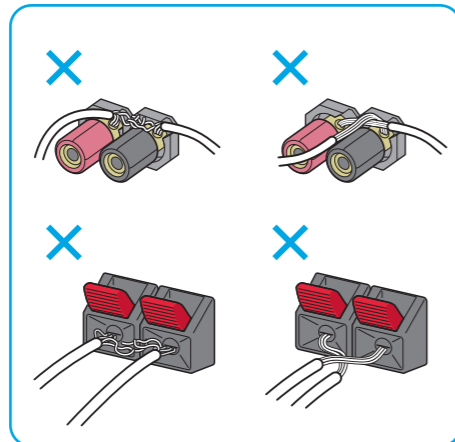
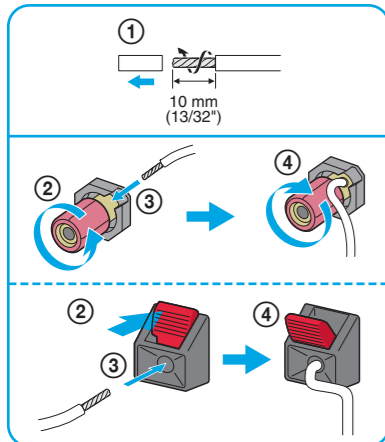
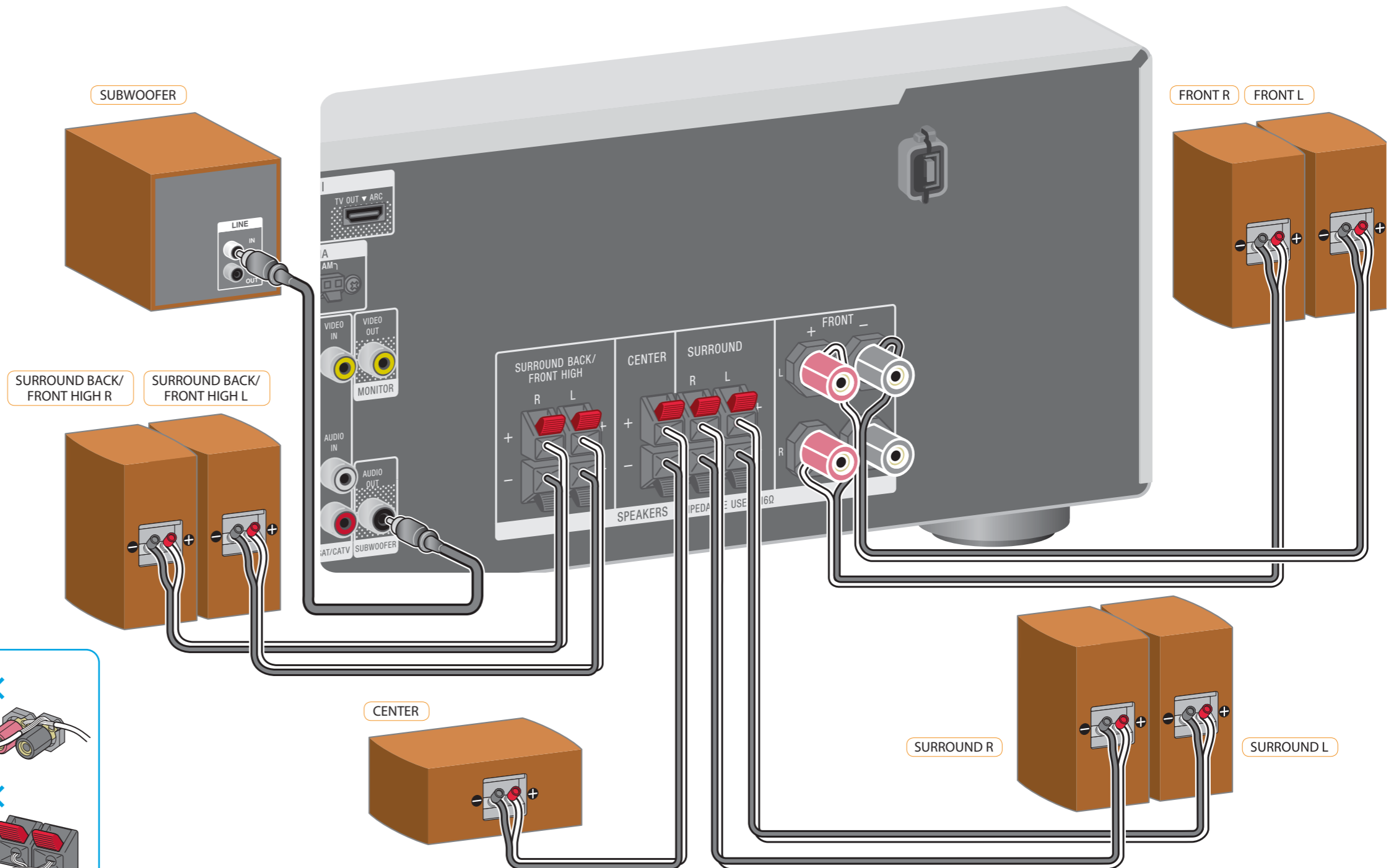
Sony Corporation © 2011

1

Instalace a připojení reproduktorů



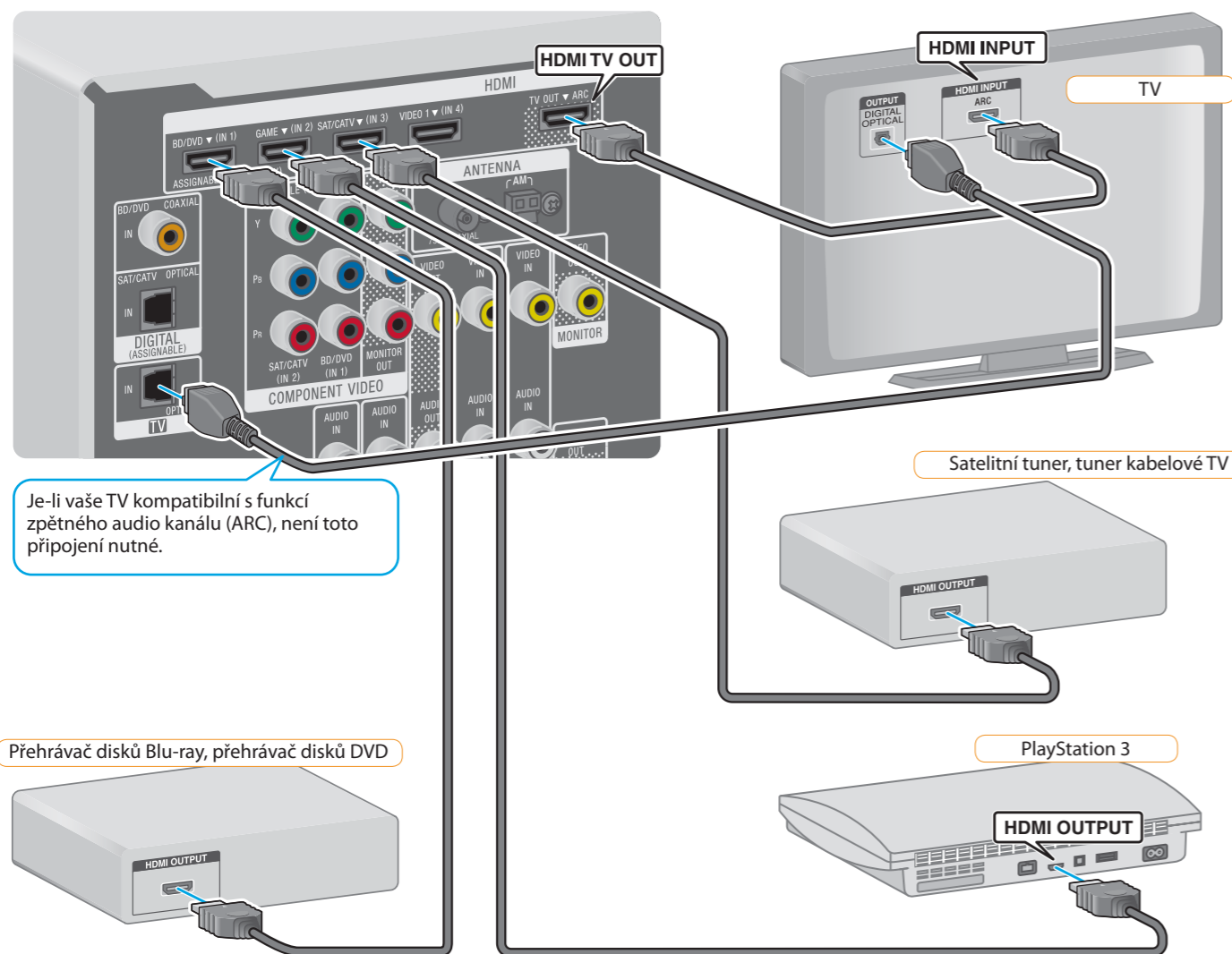
* Nelze současně používat zadní prostorové reproduktory a přední výškové reproduktory.



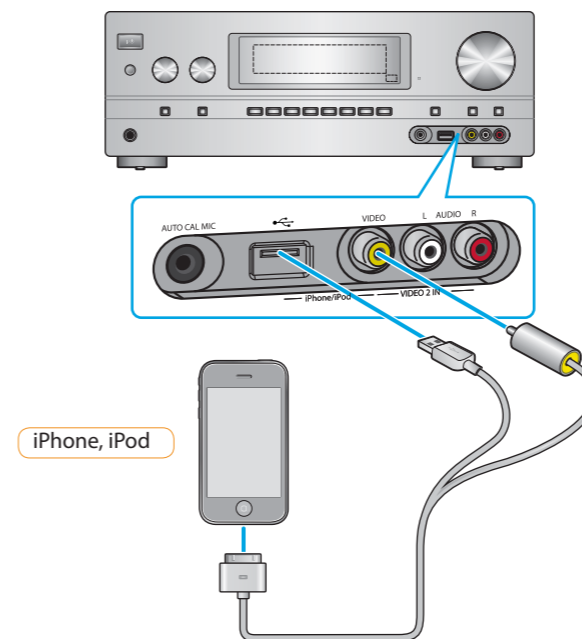
Kabely pro připojení nejsou součástí dodávky.

2

Připojení dalších zařízení



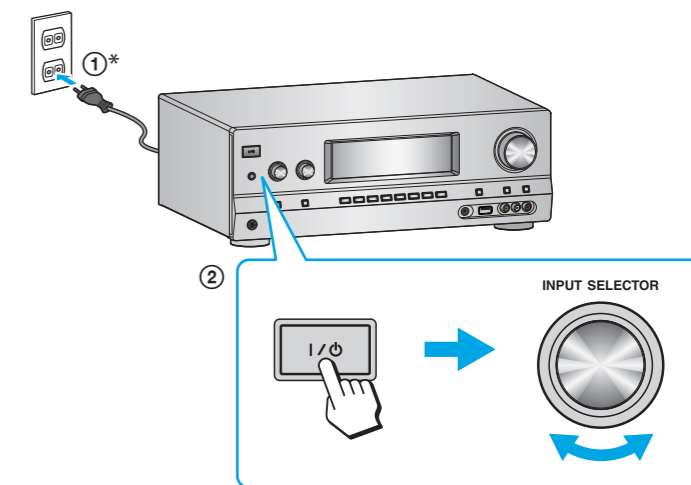
Je-li vaše TV kompatibilní s funkcí zpětného audio kanálu (ARC), není toto připojení nutné.



Kabely pro připojení nejsou součástí dodávky.

3

Příprava receiveru



I/⏻ : zapnuto/pohotovostní režim

* Tvar síťového kabelu a zásuvky se liší podle oblasti.

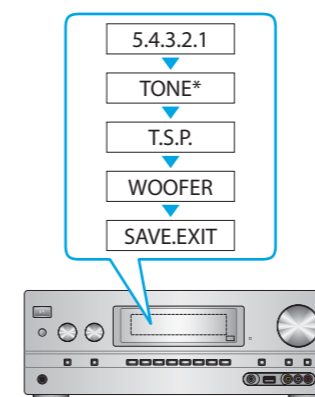
4

Použití funkce AUTO CALIBRATION



Ujistěte se, že jste před provedením automatické kalibrace zvolili správné rozmístění reproduktorů.

Spustí se funkce automatické kalibrace.



* Další informace o chybových kódech naleznete v sekci „Seznam zpráv po provedení automatické kalibrace“ v kapitole „Použití AUTO CALIBRATION“ v návodu k obsluze.

