

SONY®

Blu-ray Disc™/DVD система за домашно кино

BDV-EF420
BDV-EF220

BG Стартирайте тук

Ръководство за бързо стартиране



BDV-EF220



BDV-EF420

1

Съдържание на кутията/Настройване на високоговорителите

2

Свързване на телевизора

3

Свързване на други устройства

4

Екранна лесна настройка

5

Възпроизвеждане на диск и използване на други функции

BDV-EF420



BDV-EF220



- A** Основно устройство
- B** Предни високоговорители
- C** Субуфер

Съдържание на комплекта

Долни капаци на високоговорители (2)
(BDV-EF420)



Крачета (2)
(BDV-EF220)



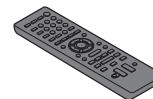
Винтове (с шайба) (2)
(BDV-EF420)



Винтове (без шайба) (6)
(BDV-EF420)



Дистанционно управление



Батерии R6 (размер AA) (2)



Проводникова FM антена



Приставка за скачване
с iPod/iPhone
(BDV-EF420)



Видеокабел

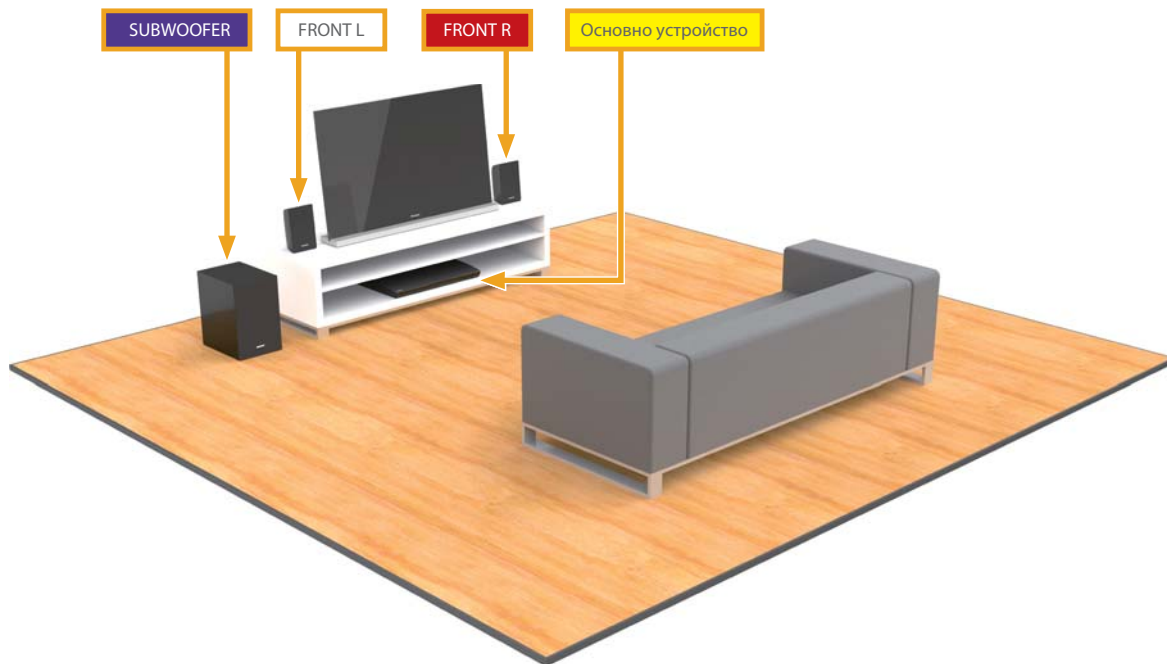


USB кабел
(BDV-EF420)



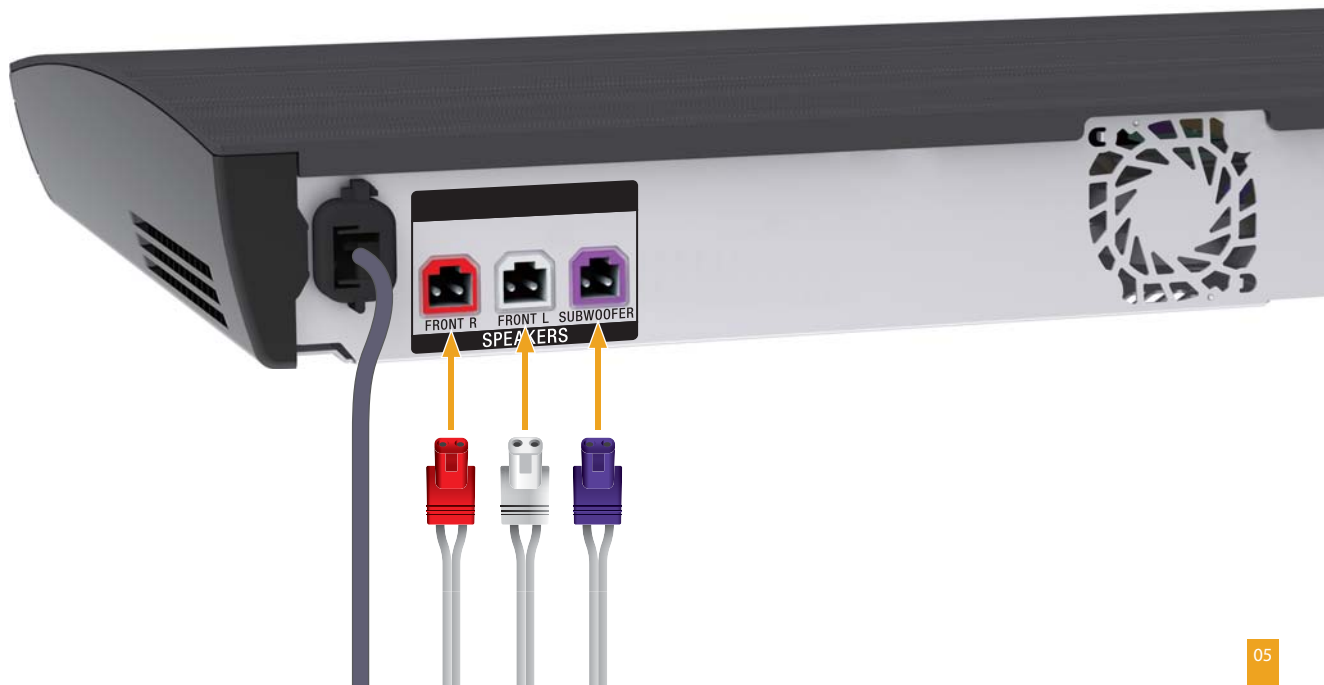
1

Като начало разположете високоговорителите в съответствие с обозначенията на задния панел.



След това свържете високоговорителите към основното устройство.

За BDV-EF420 направете справка в предоставеното „Ръководство за монтиране на високоговорителите“ за инсталиране на високоговорителите.



2

За да се насладите на висококачествено видеосъдържание и звук, свържете чрез високоскоростен HDMI кабел **A** (не е включен в комплекта).

Ако телевизорът ви не е снабден с конектор HDMI ARC, ще ви трябва и цифров оптичен кабел **B** (не е включен в комплекта), за да слушате звук от телевизора през високоговорителите на системата.



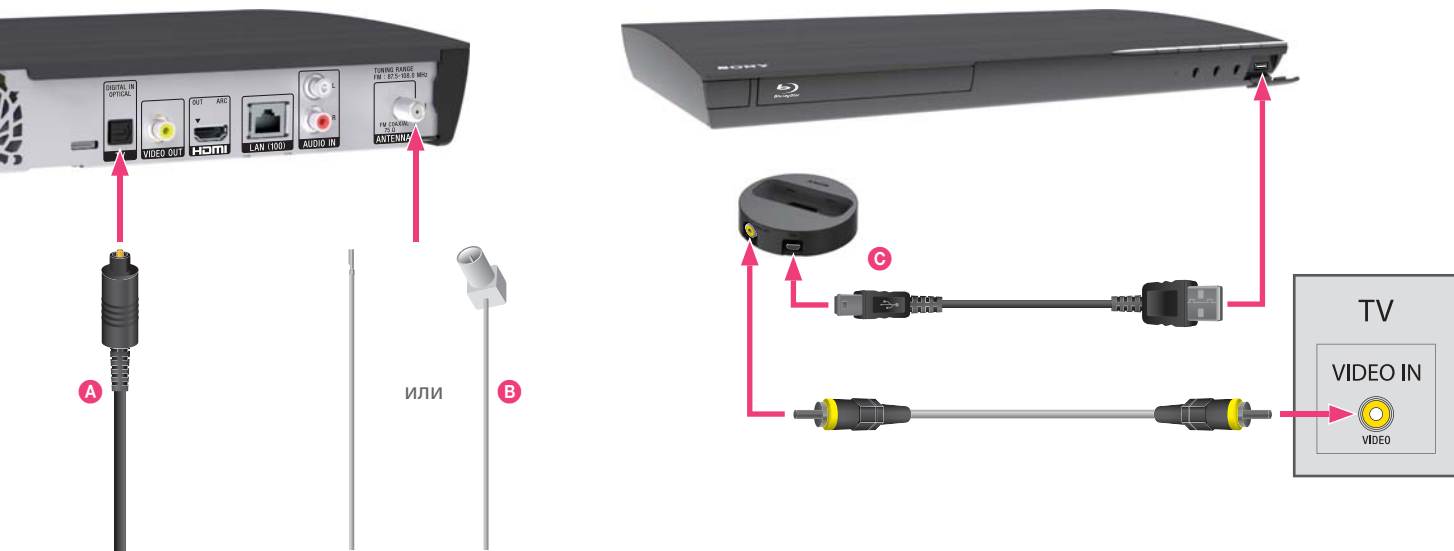
3

За да свържете цифров приемник, игрова конзола или цифров сателитен приемник, направете аудиовръзката към основното устройство чрез цифров оптичен кабел **A** (не е включен в комплекта).

Отделно направете видеовръзка към телевизора.

За FM радио свържете включената в комплекта проводникова антена и я удължете за приемане на най-добър сигнал. **B**

Можете да свържете и своя iPod или iPhone към системата и към телевизора чрез включената в комплекта поставка за скачване. **C** (Само за BDV-EF420)



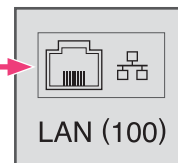
3

Можете да се свържете с интернет и с домашна мрежа чрез LAN кабел (не е включен в комплекта). Ако използвате допълнителния USB адаптер за безжична мрежа, налице е Wi-Fi.

Настройките на мрежата ще намерите в началното меню (стр. 12).
За повече подробности посетете:
<http://support.sony-europe.com/>



Към рутер за широколентова връзка



Свържете захранващия кабел
към електрически контакт.



4

Натиснете I/⏻, за да включите системата. На дисплея на предния панел се показва „SETUP“.

За да подготвите системата за употреба, извършете екранните лесни първоначални настройки чрез предоставеното дистанционно управление. Това би трябвало да отнеме само няколко минути.

Ако не се покаже екранът за настройки, изберете правилния аудио-видео вход на телевизора си.

След като на екрана се покаже [Easy Initial Settings are complete.] (Лесните първоначални настройки са завършени.), изберете [Finish] (Готово) и системата е готова за употреба.



5

За да възпроизведете диск, натиснете ▲, след което поставете диска в тавата на диска. Натиснете ▲ отново, за да затворите тавата на диска.

Ако възпроизвеждането не започне автоматично, изберете ● в категорията [Video] (Видео), [Music] (Музика) или [Photo] (Снимки) и натиснете ⊕.

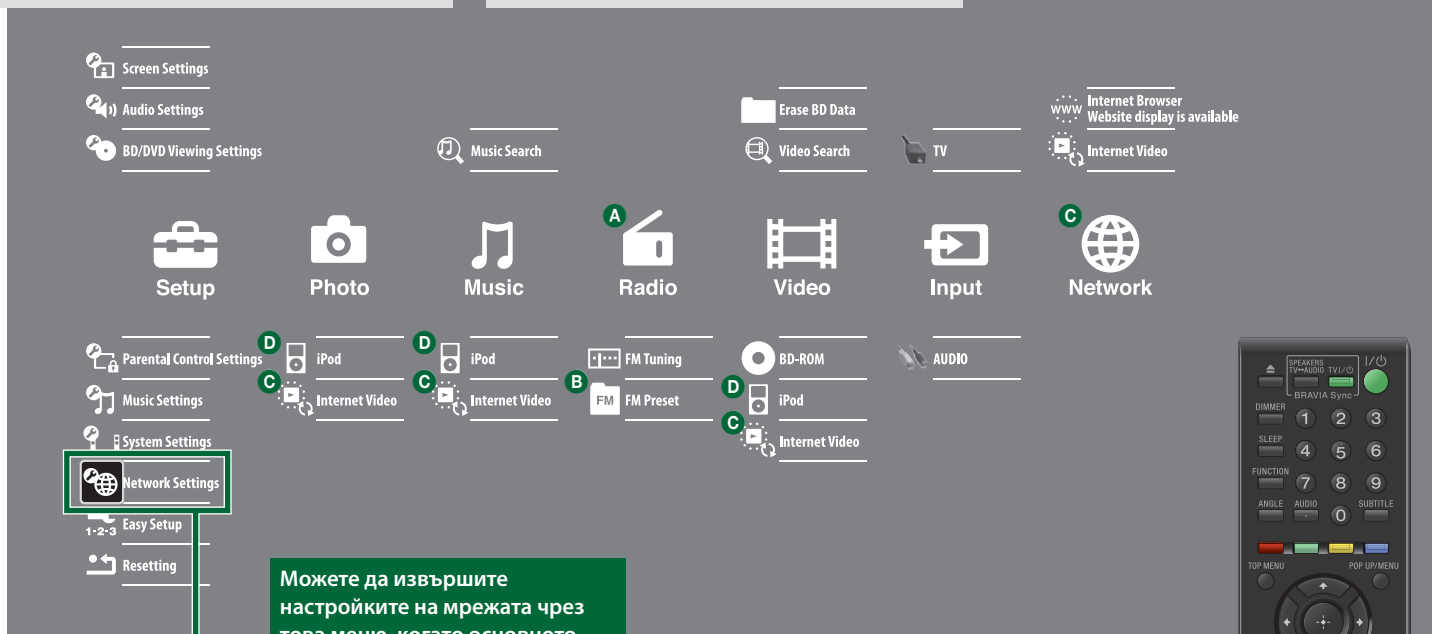
Наслаждавайте се!



За достъп до повече функции трябва само да натиснете HOME.

Примери:

- A** Слушане на радио през високоговорителите на системата
- B** Предварително задаване на радиостанции
- C** Достъп до интернет съдържание
- D** Възпроизвеждане на съдържание от iPod или iPhone през високоговорителите на системата



Можете да извършите настройките на мрежата чрез това меню, когато основното устройство е свързано към рутер за широколентова връзка.

HOME

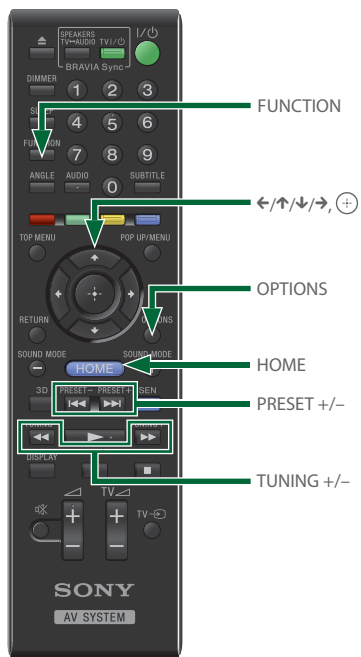


Предварително задаване на радиостанции

- 1 Натиснете FUNCTION няколкократно, докато на дисплея на предния панел се покаже „FM“.
- 2 Натиснете и задръжте TUNING +/-, докато започне автоматичното сканиране.
- 3 Натиснете OPTIONS.
- 4 Натиснете \uparrow/\downarrow , за да изберете [Preset Memory] (Памет за предварително задаване), след което натиснете \oplus .
- 5 Натиснете \uparrow/\downarrow , за да изберете желан номер на предварително зададената станция, след което натиснете \oplus .
- 6 Повторете стъпки от 2 до 5, за да запаметите други станции.

Избиране на предварително зададена станция

- 1 Натиснете FUNCTION няколкократно, докато на дисплея на предния панел се покаже „FM“.
- 2 Натиснете PRESET +/- няколкократно, за да изберете предварително зададената станция.



Отстраняване на неизправности

Ако срещнете някое от следните затруднения, докато използвате системата, използвайте ръководството за отстраняване на неизправности, преди да заявите ремонт. Прегледайте и инструкциите за експлоатация на следния уебсайт:

<http://support.sony-europe.com/>

Захранването не се включва.

→ Проверете дали захранващият кабел е свързан стабилно към електрическия контакт.

Системата не функционира нормално.

→ Изключете захранващия кабел от електрическия контакт, след което го включете отново след няколко минути.

Системата не извежда звука правилно на телевизионна програма, когато е свързана към цифров приемник.

→ Проверете връзките.

→ Изберете правилния вход на системата, към който е свързан цифровият приемник.

Не се възпроизвежда диск.

→ Кодът на регион на диска не съвпада със системата.

→ В основното устройство се е кондензирала влага върху лещите. Извадете диска и оставете основното устройство включено за около половин час.

→ Дискът не е финализиран правилно.

Намаляване на консумацията на енергия до по-малко от 0,3 W в режим на готовност

Натиснете HOME, след което ←/↑/↶/↷, за да изберете [Setup] (Настройка) в [System Settings] (Настройки на системата).

Проверете дали са направени следните настройки:

- [Control for HDMI] (Управление за HDMI) в [HDMI Settings] (Настройки на HDMI) е с настройка [Off] (Изкл.).
- [Quick Start Mode] (Режим на бързо стартиране) е с настройка [Off] (Изкл.).

AVCHDTM
3D / Progressive



HDMI



Това ръководство за бързо стартиране спестява хартия

За да опази природните ресурси, Sony драстично намали използваната хартия, като вече не включва пълни отпечатани ръководства. Пълните инструкции за експлоатация и други материали обаче могат да бъдат намерени онлайн:

<http://support.sony-europe.com/>

