

Digitális HD videokamera-felvevő

Üzemeltetési útmutató

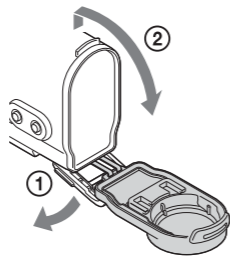
A kamera használata előtt keresse meg a legújabb firmware-t az alábbi webhelyen.

www.sony.net/SonyInfo/Support/

A mellékelt tételek ellenőrzése

Kamera (1)

A kamera a vízálló tokban van. Nyissa ki a tokot az alábbi ábrán látható módon.



Micro USB-kábel (1)
Akkumulátorkészlet (NP-BX1) (1)
Vízálló burkolat (1)
Rögzítőcsat (1)
Lapos tapadó szerelősín (1)
Ívelt tapadó szerelősín (1)

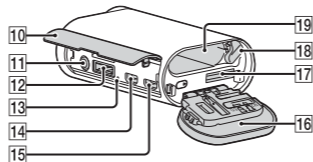
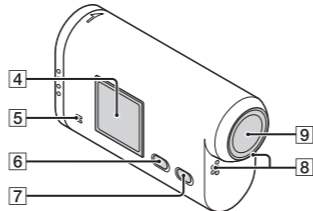
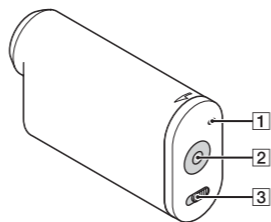
Kézikönyv

A kamera belső memóriájában is megtalálható.

Nyomatott dokumentáció

Részek és kezelőszervek

- 1 REC/elérési lámpa
- 2 REC (film/fénykép) gomb/
ENTER (Menü aktiválása) gomb
- 3 ◀ REC HOLD kapcsoló
- 4 Kijelzőpanel
- 5 Hangsugárzó-
- 6 PREV gomb
- 7 NEXT gomb
- 8 Mikrofonok
- 9 Objektív
- 10 Csatlakozófedél
- 11 (Mikrofon) aljzat
- 12 Bővítőcsatlakozó
- 13 CHG (Töltés) lámpa
- 14 HDMI OUT csatlakozó
- 15 Multi/micro USB aljzat
A micro USB-kompatibilis
eszközöket támogatja.
- 16 Akkumulátor/memóriakártya
fedél
- 17 Memóriakártya behelyezési nyílás
- 18 Akkumulátorkioldó
- 19 Akkumulátorrekesz



HDR-AS20

Magyar

Tulajdonos feljegyzései

A modell- és sorozatszámok alul találhatóak. Írja fel a sorozatszámot az alábbi helyre. Hivatkozzon ezekre a számokra, ha a Sony márkaképviselethez fordul e termékkel kapcsolatban.

Modellszám: HDR-AS-

Sorozatszám:

Először ezt olvassa el

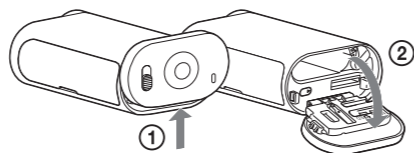
Ez az útmutató az alpműveleteket ismerteti. Részletesebb leírást olvassa el a kamerába épített kézikönyvet (PDF) az alábbi módon.

- 1 Helyezzen egy feltöltött akkumulátort a kamerába.
- 2 A micro USB-kábellel (tartozék) csatlakoztassa a kamerát egy számítógéphez.
- 3 Nyomja meg a NEXT vagy a PREV gombot a bekapcsoláshoz.
- 4 Válassza a [Computer] → [PMHOME] → [HANDBOOK] elemeket a számítógépen, és olvassa el a kézikönyvet (PDF).

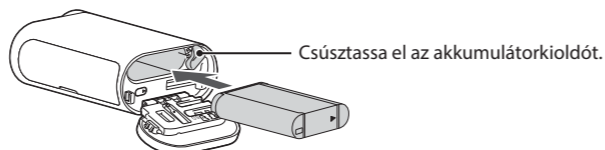
Kezdeti lépések

Az akkumulátor feltöltése

- 1 Nyissa fel a fedelet.



- 2 Helyezze be az akkumulátort.



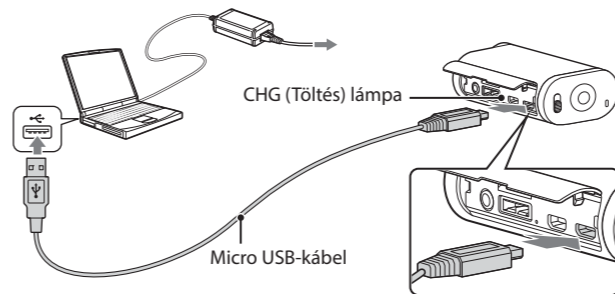
A fedél lezárásához hajtsa végre fordított sorrendben az 1. lépésben leírt műveleteket.

- 3 Ellenőrizze, hogy a kamera ki van-e kapcsolva.

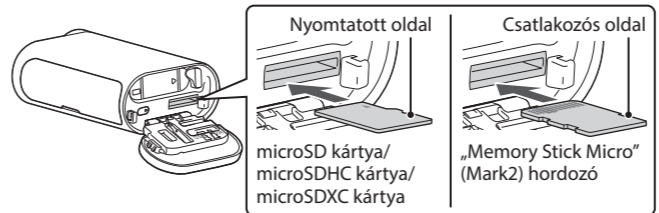
A kamera kikapcsolásához nyomja meg többször a NEXT gombot, amíg a [PwOFF] felirat meg nem jelenik, majd nyomja meg az ENTER gombot.

- 4 Csatlakoztassa a kamera multi/micro USB-aljzatát egy számítógéphez a micro USB-kábellel (tartozék).

Az akkumulátor csak a kamera kikapcsolt állapotában tölthető.



Memóriakártya behelyezése



Helyezze be megfelelően a memóriakártyát, ügyelve arra, hogy az oldalai a megfelelő irányba nézzenek.

A memóriakártya formátumáról

A részleteket a kézikönyvben (PDF) olvashatja.

Megjegyzések

- A működés nem minden memóriakártya esetén biztosított.
- Ellenőrizze a memóriakártya irányát. Ha a memóriakártyát rossz irányban, erőltetve helyezi be, akkor a memóriakártya, a memóriakártya-nyílás vagy a kártyán lévő képadatok megsérülhetnek.
- Használat előtt formázza a memóriakártyát.
- A memóriakártya kiadásához finoman, egyszer nyomja meg a memóriakártyát.

Az óra beállítása

Válassza a [SETUP] → [DATE] lehetőséget a dátum, az idő és a régió beállításához.

Beállítás

Gombműveletek

NEXT: Ugrás a következő menüre

PREV: Ugrás az előző menühöz

ENTER: A menü aktiválása

Menüpontok

Üzem módok listája

Kijelzés	Üzem módok
MOVIE	Film üzemmód
PHOTO	Fénykép üzemmód
INTVL	Sorozatfelvétel üzemmód
SETUP	Beállítás üzemmód
PLAY	Lejátszás üzemmód
PwOFF	Kikapcsolás

A SETUP (Beállítás üzemmód) menüben beállítható elemek

Kijelzés	Tételek
VIDEO	Felvételi üzemmód
STEDY	SteadyShot
FLIP	Elforgatás
SCENE	Scene
LAPSE	Sorozatfelvétel
Wi-Fi	Wi-Fi távvezérlés
PLANE	Repülő üzemmód
A.OFF	Automatikus kikapcsolás
BEEP	Hangjelzés
DATE	Dátum és idő beállítása
DST	Nyári időszámítás beállítása
USBPw	USB áramellátás
V.SYS	NTSC/PAL váltás
RESET	A beállítások visszaállítása
FORMT	Formátum

Megjegyzések

- A NEXT és PREV gombok többszöri megnyomásával lépkedhet a különböző üzemmódok/beállítási pontok között.
- A [SETUP] menübe bármelyik beállítási elemből visszaléphet: ehhez válassza a [BACK] lehetőséget, majd nyomja meg az ENTER gombot.
- A következő műveletek érhetők el, amikor a kamera ki van kapcsolva.
 - A kamera bekapcsoláshoz nyomja meg a PREV vagy a NEXT gombot.
 - Az ENTER gombbal felvételt kezdhet abban a felvételi módban, amelyben a kamera a kikapcsolása előtt volt.
- A megjelenítési nyelv nem változtatható meg.

Felvétel

Csatlakoztassa a kívánt kiegészítőket a kamerához.

- 1 Nyomja meg a NEXT vagy a PREV gombot a bekapcsoláshoz.

- 2 Válasszon felvételi üzemmódot a [MOVIE], a [PHOTO] és az [INTVL] lehetőségek közül.

- 3 Nyomja meg a REC gombot a felvétel megkezdéséhez.

A filmfelvétel-/sorozatfelvétel-készítés leállítása

Nyomja meg újra a REC gombot.

Megjegyzések

- Előfordulhat, hogy a más kamerákkal rögzített tartalmak e videokamerával nem játszhatók le.
- Hosszabb időtartamú felvételek esetén a kamera hőmérséklete olyan szintet érhet el, ahol a felvétel automatikusan leáll.
- Ha ez történne, olvassa el a „Megjegyzések a hosszú idejű felvételekhez” részt.

A Wi-Fi funkció használata

A „PlayMemories Mobile” telepítése az okostelefonra



Android OS

A Google Play áruházban keresse meg a „PlayMemories Mobile” alkalmazást.



iOS

Az App Store áruházban keresse meg a „PlayMemories Mobile” alkalmazást.



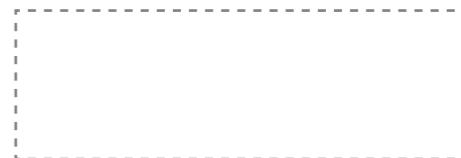
Megjegyzések

- Frissítse a „PlayMemories Mobile” alkalmazást a legújabb verzióra, ha már telepítve van az okostelefonján.
- Az alkalmazás működése nem minden okostelefonnal és táblagéppel garantált.
- A kompatibilis operációs rendszerek listájának dátuma 2014. április 1.
- Az alkalmazás működtetési módszerei és kijelzőn megjelenő képernyői a jövőbeli frissítések során előzetes értesítés nélkül megváltozhatnak.
- A „PlayMemories Mobile” alkalmazásról további információt webhelyünkön találhat. (<http://www.sony.net/pmm/>)

Amikor a kamerát okostelefonhoz csatlakoztatja, szüksége lesz a címkére (amely az alábbi perforált mezőre van ragasztva). Ha nem találja a címkét, nézze meg a kézikönyv mellékelt angol változatán.

Ha elvesztett a címké, az alábbi eljárással szerezheti meg a felhasználóazonosítót és a jelszót.

- 1 Helyezzen egy feltöltött akkumulátort a kamerába.
- 2 A micro USB-kábellel (tartozék) csatlakoztassa a kamerát egy számítógéphez.
- 3 Nyomja meg a NEXT vagy a PREV gombot a bekapcsoláshoz.
- 4 Válassza a [Computer] → [PMHOME] → [INFO] → [WIFI_INF.TXT] elemeket a számítógépen, és ellenőrizze az azonosítót és a jelszót.

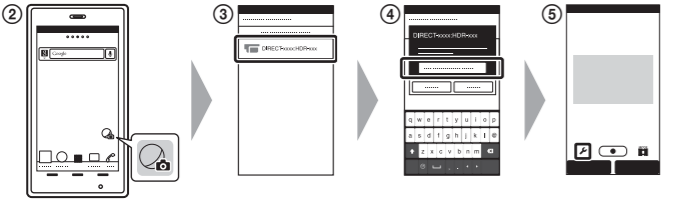


Csatlakoztatás

Ha nem találja a címkét, nézze meg a kézikönyv mellékelt angol változatán.

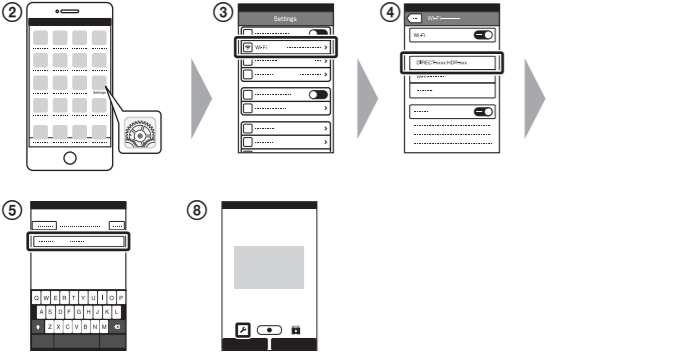
Android

- Helyezzen memóriakártyát a kamerába, kapcsolja be a kamerát, majd válassza ki a felvételi üzemmódot: [MOVIE], [PHOTO], [INTVL]
- Indítsa el a „PlayMemories Mobile” alkalmazást az okostelefonon.
- Válassza az útmutató hátoldalán lévő címkén olvasható SSID azonosítót.
- Írja be az ugyanezen címkén olvasható jelszót. (Csak az első csatlakozáskor.)
- Az okostelefonon válassza ki a kamera üzemmódját: Wi-Fi távvezérlés mód vagy Másolás mód.



iPhone

- Helyezzen memóriakártyát a kamerába, kapcsolja be a kamerát, majd válassza ki a felvételi üzemmódot: [MOVIE], [PHOTO], [INTVL]
- Nyissa meg a [Settings] pontot az okostelefonon.
- Válassza a [Wi-Fi] lehetőséget az okostelefonon.
- Válassza az útmutató hátoldalán lévő címkén olvasható SSID azonosítót.
- Írja be az ugyanezen címkén olvasható jelszót. (Csak az első csatlakozáskor.)
- Ellenőrizze, hogy a kamera SSID azonosítója megjelenik-e az okostelefonon.
- Térjen vissza a kezdőképernyőre, majd indítsa el a „PlayMemories Mobile” alkalmazást.
- Az okostelefonon válassza ki a kamera üzemmódját: Wi-Fi távvezérlés mód vagy Másolás mód.



Egyéb funkciók

Megjegyzések a hosszú idejű felvételekhez

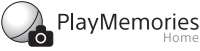
- Ha a kamera kikapcsol, várjon legalább 10 percet, amíg a belső hőmérséklet biztonságos szintre csökken.
- Magas környezeti hőmérséklet esetén a kamera hőmérséklete gyorsan megnövekszik.
- Ha a kamera melegszik, romolhat a képminőség. Javasoljuk, hogy várjon a felvételek készítésével, amíg a kamera hőmérséklete csökken.
- A kamera felülete felmelegedhet. Ez nem hibajelenség.

Megjegyzés a használatról

- Ha figyelmeztetés jelenik meg, a teljes képernyő villog a megjelenített üzenettel. A részleteket a kézikönyvben (PDF) olvashatja.

A szoftverről

A „PlayMemories Home” képezelő szoftvert az alábbi URL-címről töltheti le.



www.sony.net/pm/

Megjegyzés a vezeték nélküli hálózati funkcióról

- Semmilyen mértékben nem vállalunk felelősséget semmilyen olyan kárért, amely a kamerához való illetéktelen hozzáférésből, a kamera illetéktelen használatából, valamint a kamerán mentett tartalmak illetéktelen használatából eredhet, ha a kamerát elvesztik vagy ellopják.

Műszaki adatok

Jelformátum:	NTSC szín, EIA szabványok <p>HDTV 1080/60i, 1080/60p specifikáció</p> <p>PAL szín, CCIR szabványok</p> <p>HDTV 1080/50i, 1080/50p specifikáció</p>
Áramellátási követelmények:	Akkumulátorkészlet, 3,6 V (NP-BX1) <p>USB, 5,0 V</p>
USB töltés (Multi/Micro USB csatlakozó):	DC 5,0 V, 500 mA/800 mA
Akkumulátorkészlet NP-BX1:	Maximális töltési feszültség: Egyenáram 4,2 V <p>Maximális töltési áramerősség: 1,89 A</p>

További adatokat a kézikönyv (PDF) „Műszaki adatok” része tartalmaz.

A kivitel és a műszaki adatok előzetes bejelentés nélkül megváltozhatnak.

Védjegyek

- A „Memory Stick” és a a Sony Corporation védjegye vagy bejegyzett védjegye.
- A HDMI és a High-Definition Multimedia Interface kifejezés, valamint a HDMI embléma a HDMI Licensing LLC védjegye vagy bejegyzett védjegye az Amerikai Egyesült Államokban és más országokban.
- A Mac az Apple Inc. védjegye vagy bejegyzett védjegye az Egyesült Államokban és más országokban.
- Az iOS a Cisco Systems, Inc. védjegye vagy bejegyzett védjegye.
- Az Android és a Google Play a Google Inc. védjegye.
- Az iPhone az Apple Inc. védjegye vagy bejegyzett védjegye.
- A Wi-Fi, a Wi-Fi embléma és a Wi-Fi PROTECTED SET-UP a Wi-Fi Alliance bejegyzett védjegye.
- Az Adobe, az Adobe embléma és az Adobe Acrobat az Adobe Systems Incorporated védjegye vagy bejegyzett védjegye az Egyesült Államokban és/vagy más országokban.
- A microSDXC embléma az SD-3C, LLC. védjegye.

Továbbá az ebben az útmutatóban használt egyéb rendszer- és terméknevek általánosságba az adott fejlesztők vagy gyártók védjegyei vagy bejegyzett védjegyei. Mindazonáltal ebben az útmutatóban a TM vagy jelzések nem minden esetben vannak feltüntetve.

FIGYELMEZTETÉS

A tűzveszély és az áramütés elkerülése érdekében

- ne tegye ki az egységet csapadék vagy nedvesség hatásának.**
- ne tegyen a készülékre folyadékkal teli edényt, például virágvázát.**

Az akkumulátort ne tegye ki erős hőhatásnak, például napfénynek, tűznek vagy hasonlónak.

FIGYELEM!

Akkumulátor

Ha az akkumulátort nem megfelelően kezelik, akkor az akkumulátor felrobbanhat, tüzet vagy kémiai sérülést is okozhat. Tartsa be a következő figyelmeztetéseket.

- Ne szerelje szét.
- Az akkumulátort ne nyomja össze és ne tegye ki erős fizikai behatásoknak vagy erőknek, mint például ütögetésnek, leejtésnek vagy rálépésnek.
- Ne zárja rövidre és akadályozza meg, hogy az akkumulátor érintkezőihez fémtárgyak érjenek.
- Ne tegye ki 60 °C (140 °F) értéket meghaladó hőmérsékletnek, például közvetlen napfényben vagy napos helyen parkoló autó belsejében.
- Ne égesse el és ne dobja tűzbe.
- Ne használjon sérült vagy szivárgó lítiumionos akkumulátort.
- Ügyeljen rá, hogy az akkumulátor töltését eredeti Sony akkumulátortöltővel vagy az akkumulátor töltésére képes eszközzel végezze.
- Az akkumulátort kisgyermekek elől elzárva kell tartani.
- Tartsa szárazon az akkumulátort.
- Csak azonos vagy a Sony által javasolt egyenértékű akkumulátorra cserélje.
- A használt akkumulátort haladéktalanul, az útmutatóban leírtak szerint kezelje hulladékként.

Hálózati adapter

A hálózati adapter használata során használja a közeli fali csatlakozót (fali konnektort). Ha a készülék használata közben bármilyen meghibásodás történik, azonnal húzza ki a hálózati adaptert a fali csatlakozóból (fali konnektorból).

Az európai vásárlók számára

Megjegyzés az EU irányelveket alkalmazó országok vásárlói számára

Gyártó: Sony Corporation, 1-7-1 Konan Minato-ku, Tokió, 108-0075 Japán
EU termék megfelelőség ügyében: Sony Deutschland GmbH, Hedelfinger Strasse 61, 70327 Stuttgart, Németország

CE

A Sony Corporation ezennel kijelenti, hogy ez a berendezés megfelel az 1999/5/EK irányelv alapvető követelményeinek és egyéb ide vonatkozó előírásainak.

A részletekért keresse fel a következő URL-címet:

http://www.compliance.sony.de/

Megjegyzés

Ha az adatátvitel statikus elektromosság vagy elektromágneses hatások miatt félúton megszakad (sikertelen), akkor indítsa újra az alkalmazást vagy csatlakoztassa le, majd ismét vissza a kommunikációs (USB stb.) kábeleket.

Ez a termék teszteken esett át, és 3 méternél rövidebb csatlakozókábel használata esetén az EMC szabályozásban megállapított határértékeknek megfelelőnek bizonyult.

A megadott frekvenciákon észlelhető elektromágneses mezők befolyásolhatják ezen egység képét és hangját.

Elhasznált elemek és elektromos és elektronikus készülékek hulladékként való eltávolítása (az Európai Unióra és egyéb, szelektív hulladékgyűjtési rendszerrel rendelkező országokra érvényes)



Ez a jelölés a terméken, az elemen vagy annak csomagolásán arra figyelmeztet, hogy a terméket és az elemet ne kezelje háztartási hulladékként. Egyes elemeken ez a jelzés vegyjellel együtt van feltüntetve. A higany (Hg) vagy ólom (Pb) vegyjele akkor van feltüntetve, ha az elem több mint 0,0005% higanyt vagy több mint 0,004% ólmot tartalmaz. A feleslegessé vált termékek és elemek helyes kezelésével segít megelőzni a környezet és az emberi egészség károsodását, mely bekövetkezhetne, ha nem követi a hulladék elemek kezelésének helyes módját. Az anyagok újrahasznosítása segít a természeti erőforrások megőrzésében is. Olyan termékek esetén, ahol biztonsági, hatékonysági és adatkezelési okok miatt állandó kapcsolat szükséges a beépített elemekkel, az elemek eltávolításához szakember szükséges. Az elemek és az elektromos és elektronikus készülékek szakszerű hulladékkezelése érdekében a készülékek hasznos élettartamának végén adja le azokat a megfelelő hulladékgyűjtő vagy újrahasznosító telepen. Egyéb elemek esetén olvassa el az elemek biztonságos kicserélésére vonatkozó részt. Az elemeket adja le a megfelelő gyűjtőhelyen újrahasznosítás céljából. A termék vagy az elem újrahasznosítása érdekében további információért forduljon a lakhelyén az illetékesekhez, a helyi hulladékgyűjtő szolgáltatóhoz vagy ahhoz az üzlethez, ahol a terméket vagy az elemet megvásárolta.