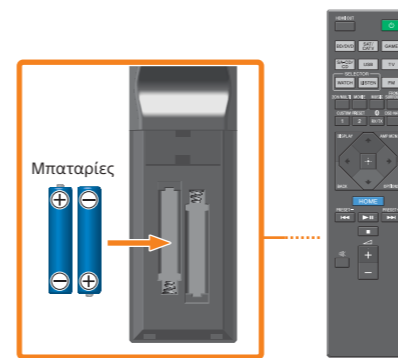


Παρεχόμενα εξαρτήματα:

- Τηλεχειριστήριο (1)
- μπαταρίες R03 (μεγέθους AAA) (2)
- Μικρόφωνο βαθμονόμησης (1)
- Ενσύρματη κεραία FM (1)



Τοποθετήστε δύο μπαταρίες R03 (μεγέθους AAA) στο τηλεχειριστήριο.

Θα χρειαστείτε επίσης (δεν παρέχονται):

- Καλώδια ηχείου
- Καλώδια HDMI*1
- Καλώδιο μονοφωνικού ήχου
- Καλώδιο LAN*2
- Οπτικό ψηφιακό καλώδιο*2

*1 Συνιστούμε τη χρήση καλωδίων Premium υψηλής ταχύτητας HDMI με Ethernet.

*2 Αυτά τα καλώδια μπορεί να μην είναι απαραίτητα ανάλογα με τη σύνδεσή σας.

4-583-752-11(1) (EL)

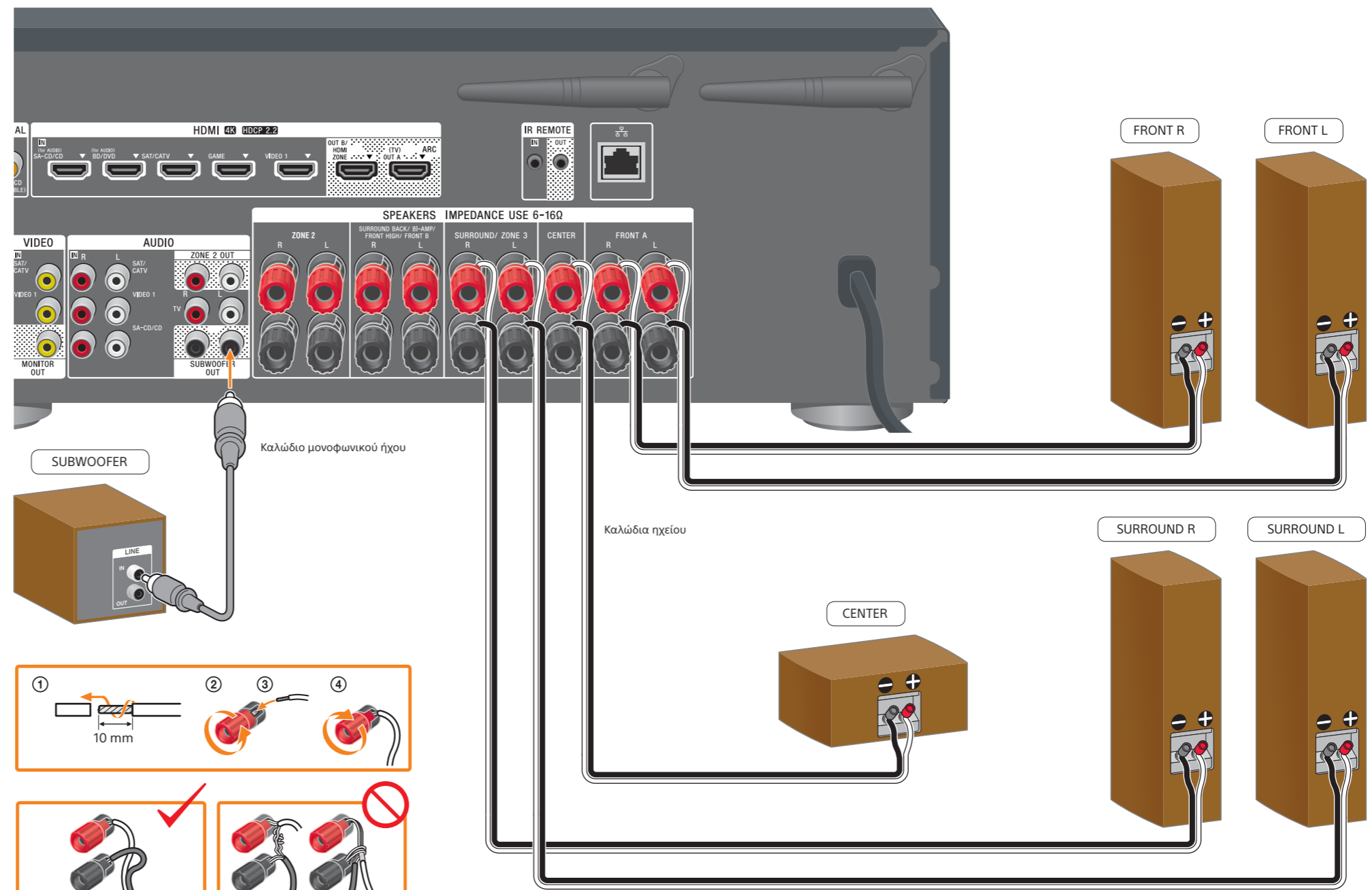
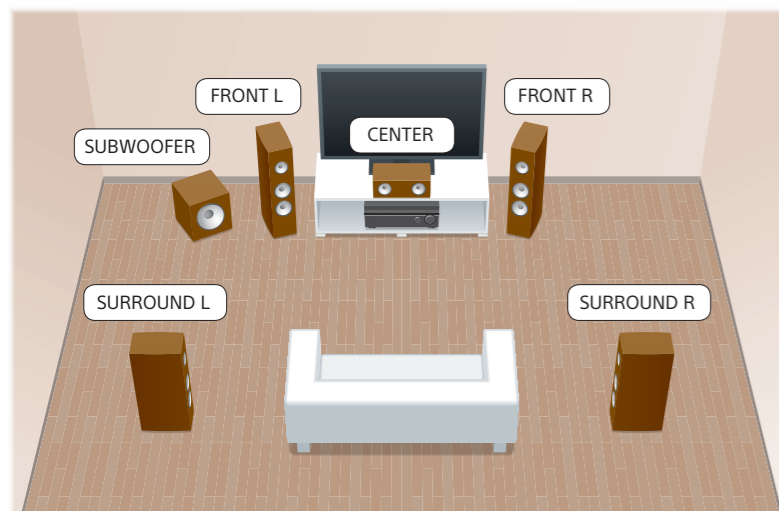


STR-DN1070

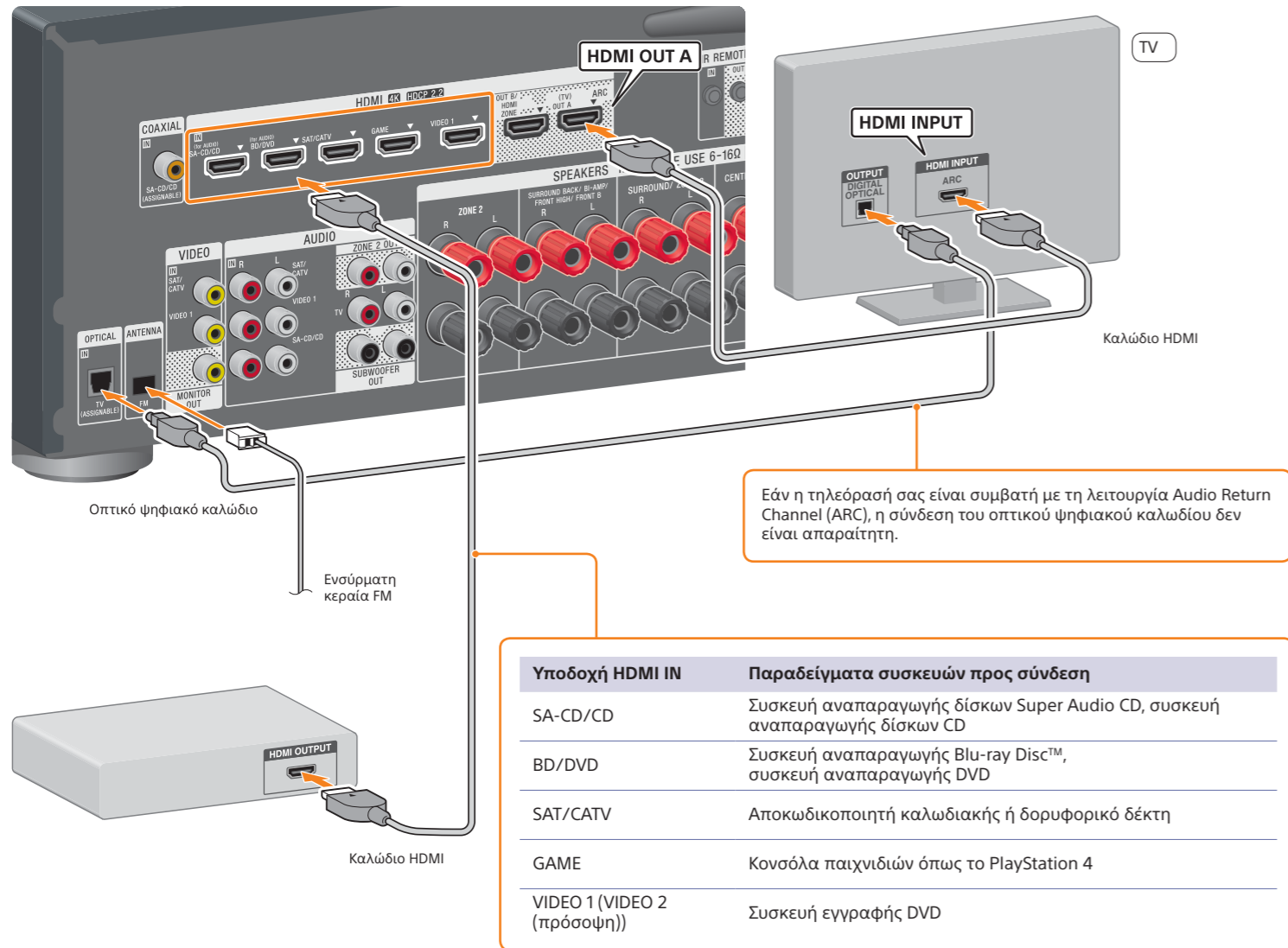
1 Εγκατάσταση και σύνδεση των ηχείων

Μεταβείτε στην πίσω σελίδα για βήματα 2 - 3.

Παράδειγμα διαμόρφωσης συστήματος ηχείων 5,1 καναλιών



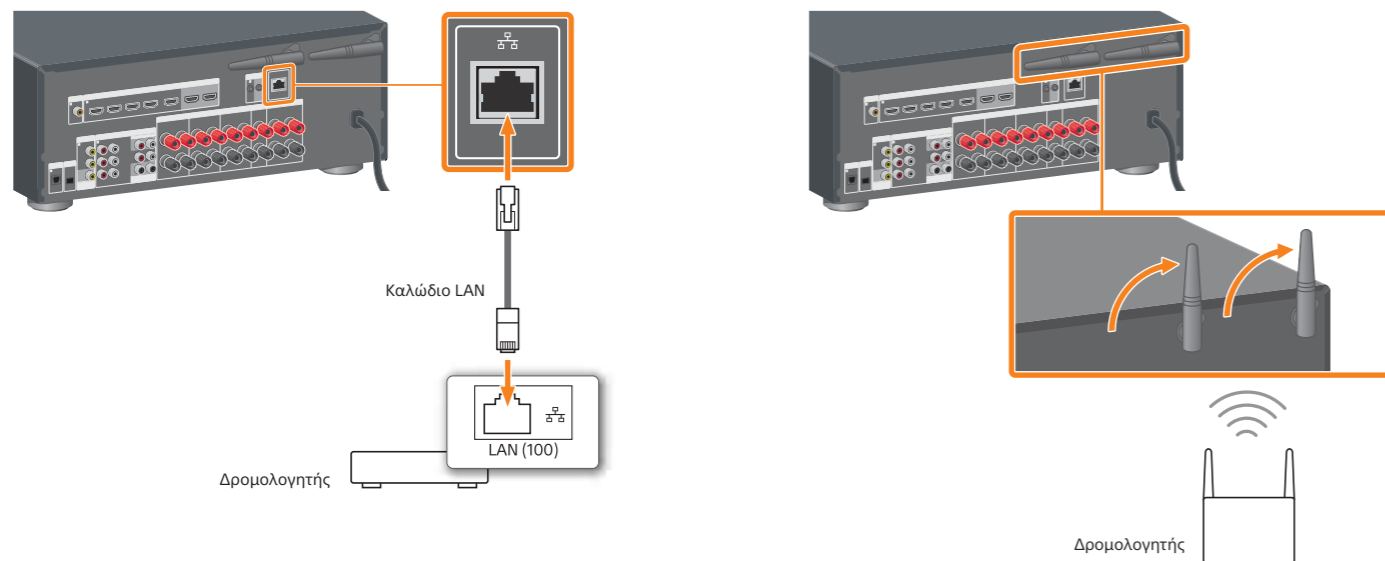
Η ακατάλληλη σύνδεση μπορεί να προκαλέσει ανεπανόρθωτη ζημιά στο δέκτη.



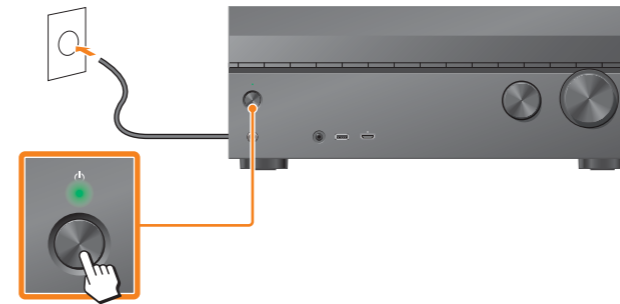
Σύνδεση σε δίκτυο

– Κατά τη χρήση μιας ενσύρματης σύνδεσης

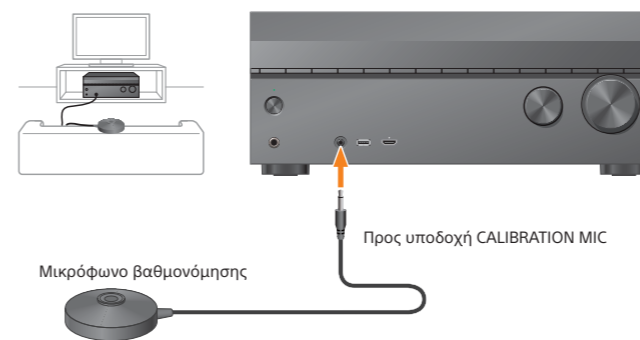
– Κατά τη χρήση μιας ασύρματης σύνδεσης



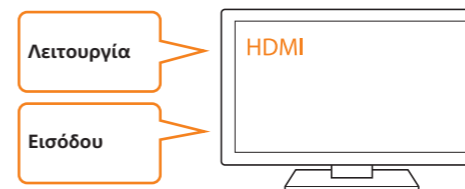
- 1 Συνδέστε το καλώδιο ρεύματος AC (καλώδιο σύνδεσης με το δίκτυο ρεύματος) σε μια πρίζα (δίκτυο ρεύματος) κι έπειτα πατήστε το (ισχύς) για να ενεργοποιήσετε το δέκτη AV.



- 2 Τοποθετήστε το μικρόφωνο βαθμονόμησης στη θέση ακρόασής σας και θέστε το στο ίδιο ύψος με τα αυτιά σας.



- 3 Ενεργοποιήστε την τηλεόραση κι, έπειτα, αλλάξτε την είσοδο της τηλεόρασης στην είσοδο στην οποία συνδέσατε το δέκτη.

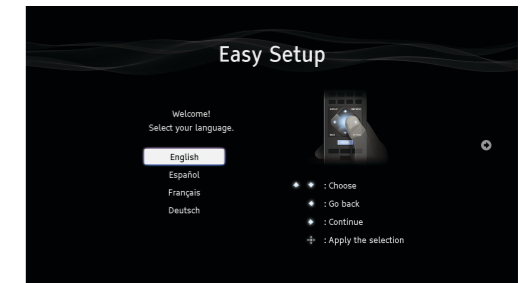


Η οθόνη Εύκολη διαμόρφωση εμφανίζεται αυτόματα.

Συμβουλή

Εάν η οθόνη Εύκολης Εγκατάστασης δεν εμφανίζεται, πατήστε το HOME στο τηλεχειριστήριο για να εμφανίσετε το αρχικό μενού, έπειτα επιλέξτε [Setup] – [Easy Setup].

- 4 Ακολουθήστε τις οδηγίες στην οθόνη για να εκτελέσετε [Easy Setup].



Μόλις η εγκατάσταση ολοκληρωθεί, πατήστε το στο τηλεχειριστήριο για να εξέλθετε της εγκατάστασης.

Σημείωση

Κατά τη διάρκεια της βαθμονόμησης τα ηχεία εκπέμπουν πολύ δυνατό θόρυβο και η ένταση του ήχου δεν μπορεί να ρυθμιστεί. Ενημερώστε τους γείτονες και προφυλάξτε τα παιδιά που πιθανόν είναι παρόντα.

- 5 Πατήστε ένα από τα κουμπιά για να επιλέξετε πηγή εισόδου που θέλετε να ακούσετε ή να παρακολουθήσετε. Έπειτα, αρχίστε να αναπαράγετε την επιλεγμένη πηγή.

