



Преносим безжичен сървър Упътване за бързо включване

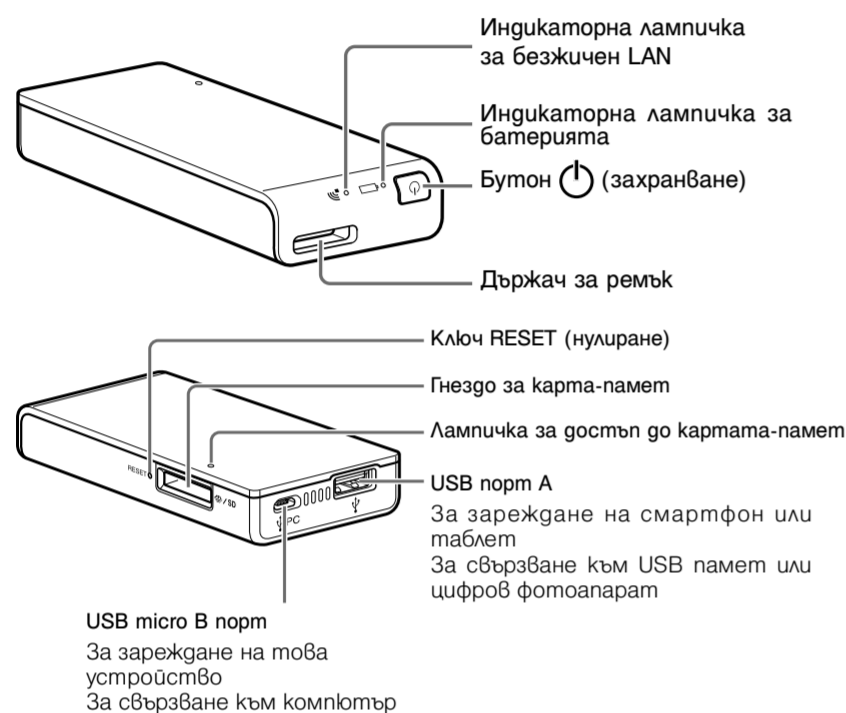
BG

Серия WG-C10

За компютърни потребители

Благодарим ви за покупката на този продукт. Когато използвате устройството с компютър, моля, прочетете това упътване. Ако използвате устройството със смартфон или таблет, обърнете се към упътването, приложено към сървъра, или свалете "Упътване за бързо включване за потребители на смартфони или таблети" от следната Интернет страница: <http://www.sony.net/psw/>

Идентификация на частите



Възможно е MAC адресът и серийният номер, които се намират на етикетата от долната страна на сървъра, да ви потрябват за извършването на различни настройки. Запишете ги в предназначените за целта празни места.

MAC адрес

Сериен номер

Индикаторни лампички на това устройство

Индикаторна лампичка за батерията
Индикатор за зареждане

Състояние на лампичката	Състояние на устройството
Кехлибар	В процес на зареждане
Кехлибар → изключена	Зареждането е приключило

Индикатор за оставащ заряд на батерията, докато я използвате

Състояние на лампичката	Състояние на устройството
Зелена, мига бавно	Зарядът в батерията е висок
Зелена, мига	Зарядът в батерията е на средно ниво
Червена, мига бързо	Зарядът в батерията е нисък
Изключена	Батерията е изтощена или захранването е изключено

Индикаторна лампичка за безжичен LAN

Състояние на лампичката	Състояние на устройството
Зелена	Безжичният LAN е включен
Зелена, мига	Безжичният LAN се стартира
Изключена	Безжичният LAN е изключен

Лампичка за достъп на данните в картата-памет

Състояние на лампичката	Състояние на устройството
Кехлибар, мига	Чете данните в картата-памет

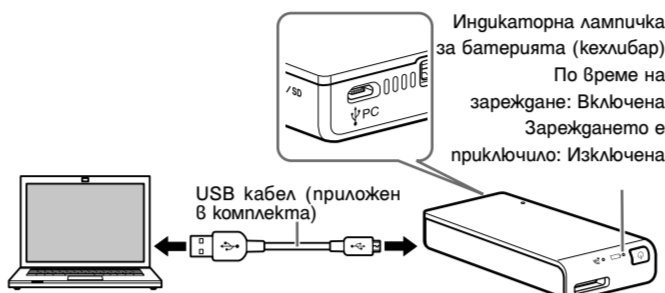
Стъпка 1: Зареждане на сървъра

Този сървър е снабден с вградена акумулаторна батерия. Заредете сървъра преди да започнете да го използвате.

Заредете устройството с помощта на компютър или като използвате USB променливотоков адаптер (продава се отделно).

Зареждане от компютър

Свържете сървъра към компютър посредством USB кабел (приложен в комплекта).



Приблизително време за зареждане: Прибл. 8 часа

В процес на зареждане:

- Не можете да използвате безжичната LAN функция.

Зареждане с USB променливотоков адаптер (продава се отделно)*

Можете да зареждате този сървър, като свържете USB кабела (приложен в комплекта) към това устройство и USB променливотоков адаптер (продава се отделно), и после свържете адаптера с електрическата мрежа.

* USB променливотоковият адаптер не е приложен към комплекта на сървъра.

За повече информация относно USB променливотоковите адаптери, които работят с този сървър, проверете помощния файл (<http://rd1.sony.net/help/pws/c10/gb/>).

Приблизително време за зареждане: Прибл. 3.5 часа
(Когато използвате AC-UD10)

Приблизителното време за зареждане се различава в зависимост от използвания USB променливотоков адаптер (продава се отделно).

В процес на зареждане:

- Може да чете и записва данни на карта-памет посредством използване на безжична LAN връзка.
- Не можете да използвате USB устройства, свързани към този сървър.

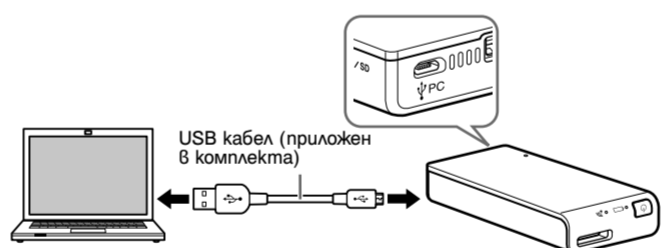
Когато зареждането приключи, индикаторната лампичка за батерията се изключва. Когато зареждането приключи, изключете USB кабела.

Windows USB връзка

Стъпка 2: Свързване на сървъра с компютър

- 1 Поставете карта-памет в гнездото за карти на сървъра.
- 2 Свържете сървъра с компютър посредством приложния USB кабел.

Внимавайте да не обърнете USB кабела наобратно.



- 3 Отворете [Computer] (или [My Computer] в Windows XP) на компютъра.
- 4 Потвърдете новоразпознатата икона "Removable disk (E:)*" на екрана.

Вече имате достъп до папките и файловете на картата-памет.

* В зависимост от компютъра е възможно буквата, която определя устройството, да се различава от "(E:)".

Забележка

- Когато сървърът е свързан към компютър посредством USB кабел, не можете да използвате други USB устройства с него.

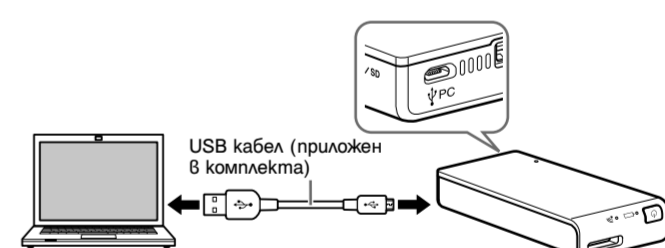
Изключване на USB кабела

- 1 Уверете се, че четенето на данни от сървъра е приключило.
- 2 Щракнете върху иконата или (Изключване на хардуера) в лентата със задачи в долния десен ъгъл на екрана.
Извежда се устройството, което е свързано с компютъра в момента.
- 3 Щракнете върху това устройство.
- 4 Потвърдете съобщението "Safe to Remove Hardware" (Можете безопасно да изключите хардуера) и щракнете върху [OK].
Ако използвате Windows 8, Windows 7 или Windows XP, не е необходимо да потвърждавате операцията с [OK].
- 5 Изключете USB кабела от компютъра.

Mac USB връзка

Стъпка 2: Свързване на сървъра с компютър

- 1 Поставете картата-памет в гнездото за карти на сървъра.
- 2 Свържете сървъра с компютър посредством приложния USB кабел.
Внимавайте да не обърнете USB кабела наобратно.



Щракнете върху [File] → [New Finder Window]. Връзката е осъществена, когато името на картата-памет се извежда в [Device].

- Иконата на диска не се извежда, когато в устройството няма поставена карта-памет.

Вече ще имате достъп до папките и файловете в картата-памет.

Забележка

- Когато сървърът е свързан към компютър посредством USB кабел, не можете да използвате други USB устройства с него.

Изключване на USB кабела

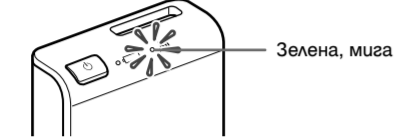
- 1 Уверете се, че четенето на данни от сървъра е приключило.
- 2 Изтеглете и пуснете иконата с диска на това устройство в иконата на кошчето за боклук. Или щракнете (Изваждане) върху иконата на сървъра във Finder.
- 3 Изключете USB кабела от компютъра.

Безжична LAN връзка

Стъпка 2: Свързване за първи път


Забележки
<ul style="list-style-type: none">Когато за първи път свързвате този сървър (WG-C10) с компютър посредством безжична LAN връзка, Интернет връзката на компютъра ще прекъсне. За да свържете компютъра отново с Интернет, вижте помощния файл. Ако настройките за сигурност на сървъра вече са зададени, когато за първи път осъществявате връзка с компютър, трябва да въведете вашата парола. В този случай не е необходимо да извършвате Стъпка 3 и Стъпка 4.

1 Включете захранването на сървъра.




2 Свържете компютъра към безжичната LAN мрежа.

Windows XP/Windows Vista

- Щракнете с десен бутон върху  в лентата със задачи в долния десен ъгъл на екрана.
- Щракнете върху [Available Networks/Connect to a Network] (Налични мрежи/Свързване към мрежа).
- Изберете WG-C10-xxxxx* и щракнете върху [Connect].

Windows 7/ Windows 8

- Щракнете върху  в лентата със задачи в долната част на екрана.
- Изберете WG-C10-xxxxx* и щракнете върху [Connect].

* "xxxxx" са последните 6 цифри на MAC адреса. Можете да проверите MAC адреса в раздела "Идентификация на частите" в това Упътване за бързо включване.

3 Потвърдете връзката.

Забележки

- Когато използвате Windows 7 или Windows 8, докато свързвате, може да се изведе предупредително съобщение. Продължете нататък.
- В зависимост от работната среда, свързването на това устройство към компютъра може да отнеме време.

Стъпка 3 Настройка на сигурността

Уверете се, че настройката за прокси на Интернет брауъра не е зададена. Ако е зададена, отменете я и извършете следните настройки.

1 Въведете адреса в лентата за въвеждане на Интернет адрес на Windows Internet Explorer.

http://192.168.40.1:8080/

2 Извежда се екранът с настройки за сигурност. Изберете [WPA2] на екрана.

3 Въведете лична парола с най-малко 8 символа, състояща се от цифри или букви.

4 Въведете паролата отново, за да я потвърдите, и изберете [OK].

5 Безжичната LAN връзка се изключва, когато зададете паролата.

Преминете към следващата настройка на Стъпка 4.

Безжична LAN връзка

Достъп

Когато свързвате към USB устройство

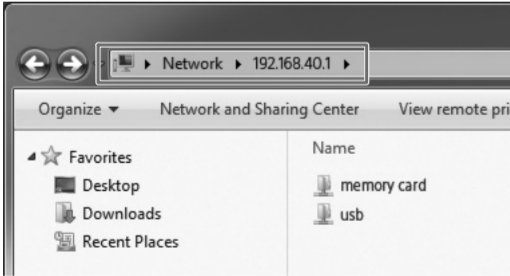
1 Свържете сървъра към USB устройството.

2 Свържете сървъра към компютъра посредством безжична LAN връзка.

3 Въведете адреса в лентата за въвеждане на адрес на Explorer.

\\192.168.40.1

Извежда се споделената папка "usb". Вече можете да четете и записвате файловете от USB устройството.



Забележки

- Ако промените езика от английски на японски, в екрана с настройки на Стъпка 3 въведете "㊿" вместо " \".

Съвети

- Използването на "Favorites" и "Shortcut" е полезно. Как да отбележите адреса \\192.168.40.1 като част от Favorites (Любими): Щракнете с десен бутон върху Favorite и изберете "Add currect location to Favorites" (Прибавете настоящия адрес към "Любими").

Когато свързвате към карта-памет

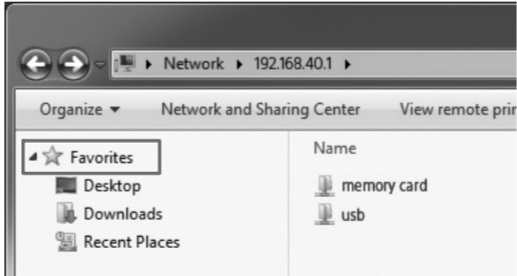
1 Поставете карта-памет в сървъра.

2 Свържете сървъра към компютър посредством безжична LAN връзка.

3 Въведете адреса в лентата за въвеждане на адрес на Explorer.

\\192.168.40.1


Извежда се споделената папка "memory card". Вече може да четете и записвате файловете от картата-памет.




Стъпка 4 Повторно свързване към безжичната LAN мрежа

1 Свържете сървъра.

Windows XP/Windows Vista

- Щракнете с десен бутон върху  в лентата със задачи в долния десен ъгъл на екрана.
- Щракнете върху [Available Networks/Connect to a Network] (Налични мрежи/Свързване към мрежа).
- Изберете WG-C10-xxxxxx* и щракнете върху [Connect].

Windows 7/Windows 8

- Щракнете върху  в лентата със задачи в долната гясна част на екрана.
- Изберете WG-C10-xxxxxx* и щракнете върху [Connect].

* "xxxxxx" са последните 6 цифри на MAC адреса. Можете да проверите MAC адреса в раздела "Идентификация на частите" в това Упътване за бързо включване.

2 Въведете паролата.

Въведете паролата, която сте задали в Стъпка 3.

Устройството вече е свързано.

Следващия път, когато свързвате към устройство, настроено за работа с този сървър, няма да се налага въвеждане на парола.

Ако се получи грешка при вписването:
Възможно е да сте въвели грешна парола.
Ако сте забравили вашата парола:
Натиснете продължително бутона RESET (нулиране) за около 10 секунди, за да върнете настройките в положенията им по подразбиране. След това отново задайте паролата, като започнете от Стъпка 3.

Отмяна на настройките за прокси

Щракнете върху [Tool] → [Interent Options] → [Connect] → [LAN Settings] в лентата с менюта на Windows Internet Explorer.

Махнете отметката пред [Use a Proxy Server for your LAN] на прокси сървъра в екрана с LAN настройки.

Съвети

- Преди да махнете отметката запомнете настройките.



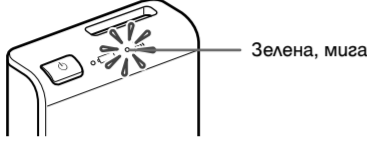
Възстановяване на прокси настройките

- Сложете отметка пред [Use a Proxy Server for your LAN] на прокси сървъра в екрана с LAN настройки и отменете настройките, свързани с него.

Стъпка 2: Свързване за първи път

Забележки
• Когато свържете за първи път този сървър (WG-C10) с компютър посредством безжична LAN връзка, Интернет връзката на компютъра ще прекъсне.
• За да свържете компютъра отново с Интернет, вижте помощния файл.
• Ако настройките за сигурност на сървъра вече са зададени, въведете вашата парола, когато за първи път свързвате сървъра с компютъра. В този случай не е необходимо да извършвате Стъпка 3 и Стъпка 4.

1 Включете захранването на сървъра.



2 Свържете компютъра към безжичната LAN мрежа.

- Щракнете върху в лентата с менюта в горния десен ъгъл на екрана.
- Изберете WG-C10-xxxxx*. Въведете вашата парола, когато ви бъде поискана, и щракнете върху [join].
* "xxxxx" са последните 6 цифри на MAC адреса.
Можете да проверите MAC адреса в раздела "Идентификация на частите" в това Упътване за бързо включване.

3 Потвърдете връзката.

След като щракнете върху на стъпка по-горе, уверете се, че номерът "WG-C10-xxxxx" е изведен на екрана.

Забележки

В зависимост от работната среда, свързването на това устройство към компютъра може да отнеме време.

Стъпка 3 Настройка на сигурността

Уверете се, че настройката за прокси на Интернет браузъра не е зададена. Ако е зададена, отменете я и извършете следните настройки.

1 Въведете адреса в лентата за въвеждане на Интернет адрес на Safari.

http://192.168.40.1:8080/

2 Извежда се екранът с настройки за сигурност. Изберете [WPA2] на екрана.

3 Въведете лична парола с най-малко 8 символа, състояща се от цифри или букви.

4 Въведете паролата отново, за да я потвърдите, и изберете [OK].

5 Безжичната LAN връзка се изключва, когато зададете паролата.

Преминете към следващата настройка на Стъпка 4.

Стъпка 4 Повторно свързване към безжичната LAN мрежа

1 Свържете сървъра.

- Щракнете върху в лентата с менюта в горния десен ъгъл на екрана.
- Изберете WG-C10-xxxxx*. Въведете вашата парола, когато ви бъде поискана, и щракнете върху [join].

* "xxxxx" са последните 6 цифри на MAC адреса. Можете да проверите MAC адреса в раздела "Идентификация на частите" в това Упътване за бързо включване.

2 Въведете вашата парола.

Въведете паролата, която сте задали в Стъпка 3. Устройството вече е свързано.

Следващия път, когато свързвате към устройство, настроено за работа с този сървър, няма да се налага въвеждане на парола.

Ако се получи грешка при вписването:
Възможно е да сте въвели грешна парола.
Ако сте забравили вашата парола:
Натиснете продължително бутона RESET (нулиране) за около 10 секунди, за да върнете настройките в положенията им по подразбиране. След това отново задайте паролата, като започнете от Стъпка 3.

Захранване на други устройства

1 Свържете приложения USB кабел* към устройството, което желаете да захранвате.

* Когато свързвате iOS устройство, използвайте специалния кабел, който е приложен към мобилното устройство.

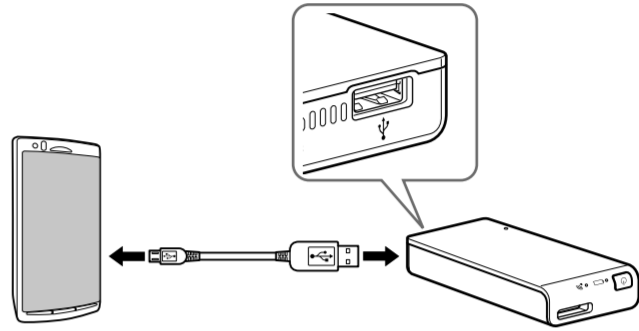
Преди да започнете подаването на захранване

- Включете захранването на сървъра.
- Уверете се, че оставащият заряд в батерията на сървъра е достатъчен.

Подаване на захранване

Максималната изходната мощност на сървъра е 500 mA. Ако изходната мощност надвиши 500 mA, докато се подава захранване, функцията за сигурност ще изключи захранването.

2 Свържете другия край на USB кабела към порта USB A на този сървър.

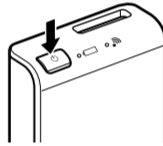


Прегледайте онлайн ръководството, за да прегледате списъка с устройства, които поддържат подаване на захранването.
http://rd1.sony.net/help/pws/c10/gb/

Изключване на захранването

1 Натиснете продължително бутона (захранване) (за 3 или повече секунди).

Индикаторните лампички за безжичния LAN и батерията се изключват.



Забележка

Не изключвайте захранването на сървъра, докато се извършва операция по трансфер на данни.

Достъп

Когато свързвате към USB устройство

1 Свържете сървъра към USB устройството.

2 Свържете сървъра към компютъра посредством безжична LAN връзка.

3 Изберете [Go] → [Connect to Server...]. Въведете "smb://192.168.40.1" като адрес на сървъра и след това щракнете върху [Connect].

4 Изберете [Guest] → [Connect].



5 Щракнете два пъти върху [USB] като устройство за качване.

Иконата за USB устройството се извежда на десктопа. Можете да четете и записвате файловете от USB устройството.

Когато свързвате към карта-памет

1 Поставете карта-памет в сървъра.

2 Свържете сървъра към компютър посредством безжична LAN връзка.

3 Изберете [Go] → [Connect to Server...]. Въведете "smb://192.168.40.1" като адрес на сървъра и след това щракнете върху [Connect].

4 Изберете [Guest] → [Connect].



5 Щракнете два пъти върху [MEMORY CARD] като устройство за качване.

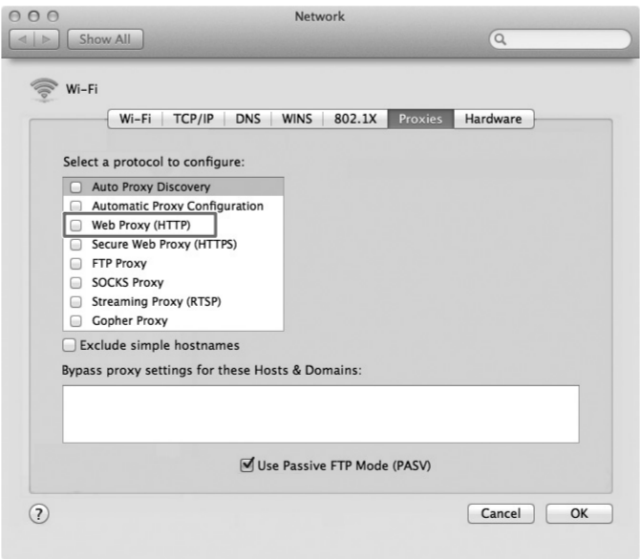
Иконата за MEMORY CARD устройството се извежда на десктопа. Вече можете да четете и записвате файловете от картата-памет.

Отмяна на настройките за прокси

1 Стартирайте Safari и след това изберете [Safari] → [Preferences...]. Щракнете върху [Advanced].

2 Щракнете върху [Change Settings...]. [Network] панелът се отваря.

3 Махнете отметката пред [Web Proxy (HTTP)] и после щракнете върху [OK].



Възстановяване на прокси настройките

Сложете отметка пред [Web Proxy (HTTP)] и отменете настройките, свързани с него.

Търговски марки

- Microsoft, Windows и Windows Vista са запазени търговски марки или търговски марки на Microsoft Corporation в САЩ и/или други държави.
- Apple и Mac OS са търговски марки на Apple Inc., регистрирани в САЩ и други държави.

Имената на други продукти, търговски марки, сервизни марки и гр., използвани в това ръководство като цяло, са търговски марки или запазени търговски марки на техните съответни разработчици или производители. Символите ™ и ® не се използват навсякъде в това ръководство.