

SONY

Skaitmeninis fotoaparatas

Greito veiksmų pradėjimo instrukcija

LT



Cyber-shot

4-474-751-11(1)

DSC-QX10/QX100



LVFE

© 2003 Sony Corporation

1 Apie fotoaparatą

Šis fotoaparatas yra sukurtas prijungimui prie išmaniojo telefono naudojant Wi-Fi. Galite iš karto po fotografavimo persiųsti vaizdus į išmanųjį telefoną.

Patikrinkite komplektuojamus priedus

- Įkraunamas akumulatorius NP-BN (1)
- Mikro USB kabelis (1)
- Rankinis dirželis (1)
- Tvirtinimo elementas išmaniajam telefonui (1)
- Greito veiksmų pradėjimo instrukcija (ši instrukcija) (1)
- Naudojimo instrukcija (1)

Įrenginio pagrindinės dalys

- 1 Maitinimo mygtukas
- 2 Mikrofonas
- 3 Ekranas

☒: nurodo, kad atminties kortelė nėra įdėta

☐: nurodo likusį akumulatoriaus krūvį

- 4 Ašelė dirželiui
- 5 Trikojo tvirtinimo liuzdas

- 6 Valdymo žiedas (DSC-QX100)

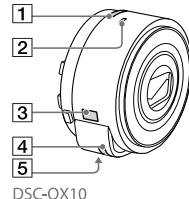
- 7 Maitinimo/įkrovimo/vaizdo įrašo indikatorius

Žalias: įjungtas

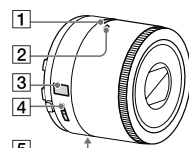
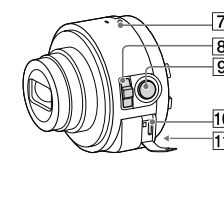
Oranžinis: vyksta įkrovimas

Raudonas: vaizdo įrašo įrašymas

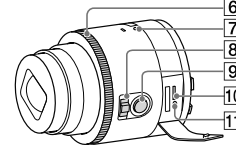
- 8 Mastelio keitimo svirtelė
- 9 Užrakto mygtukas
- 10 Daugiafunkcinis liuzdas
- 11 RESET mygtukas



DSC-QX10



DSC-QX100

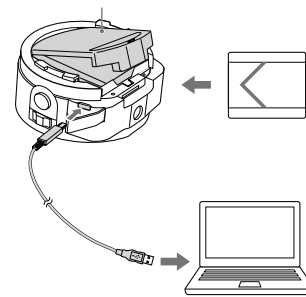


2 Akumulatoriaus įkrovimas

Prieš fotoaparato naudojimą įkraukite akumulatorių. Įkrovimui naudokite mikro USB kabelį (kompl.), kad fotoaparatą galėtumėte prijungti prie kompiuterio.

- Išjunkite maitinimą, kai akumulatorius yra įkraunamas.
- Jeigu nėra kompiuterio, naudokite kintamosios stovės adapterį AC-UD10 arba AC-UD11 (abu parduodami atskirai). Įmanoma, AC-UD11 (parduodamas atskirai) nebus prieinamas kai kuriose šalyse/regionuose.

Akumulatoriaus skyrelio dangtelis



3 Atminties kortelės įdėjimas

Prieš fotografavimą įdėkite microSD atminties kortelę arba "Memory Stick Micro" (M2).



DSC-QX10

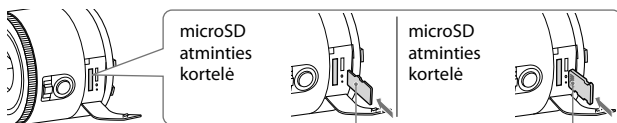
microSD atminties kortelė

Užrašams skirta pusė



"Memory Stick Micro"

Kontaktų pusė



DSC-QX100

microSD atminties kortelė

Užrašams skirta pusė



Memory Stick Micro

Kontaktų pusė

4 "PlayMemories Mobile" įdiegimas

Įdiekite "PlayMemories Mobile" į išmanųjį telefoną prieš fotoaparato naudojimą. Jeigu "PlayMemories Mobile" jau yra įdiegta, atnaujinkite ją iki naujausios versijos.



Norėdami gauti išsamesnę informaciją dėl "PlayMemories Mobile", žiūrėkite techninio rėmimo interneto svetainėje <http://www.sony.net/pmm/>



■ **Android**
Ieškokite "PlayMemories Mobile" Google Play, po to įdiekite ją.



■ **iPhone**
Ieškokite "PlayMemories Mobile" App Store, po to įdiekite ją.



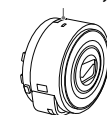
5 Sujunkite fotoaparatą ir išmanųjį telefoną naudodami Wi-Fi

Ryšio metodas skiriasi priklausomai nuo išmaniojo telefono tipo. Patikrinkite savo išmaniojo telefono tipą ir sujunkite naudodami Wi-Fi.

Android

- 1 Įjunkite fotoaparatą.
- 2 Paleiskite "PlayMemories Mobile" išmaniajame telefone.
- 3 Išsirinkite SSID, koks yra užrašytas ant fotoaparato akumulatoriaus skyrelio dangtelio vidinės pusės arba ant šios instrukcijos viršelio.
- 4 Įveskite slaptažodį, kuris yra užrašytas ant to pačio lipduko (tik pirmą naudojimo kartą).

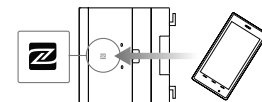
Maitinimo mygtukas



tęsinys →

Android (suderinamas su NFC)

- 1 Palieskite išmaniojo telefono (N ženklą) fotoaparato N ženklą. Įjungtas: nejudindami tęskite liesti (1-2 sekundes), kol pasileidžia "PlayMemories Mobile". Išjungtas: tęskite fotoaparatu liesti išmanųjį telefoną, kol išsistumia fotoaparato objektyvas.



Sujunkite fotoaparatą ir išmanųjį telefoną naudodami Wi-Fi (tęsinys)

iPhone

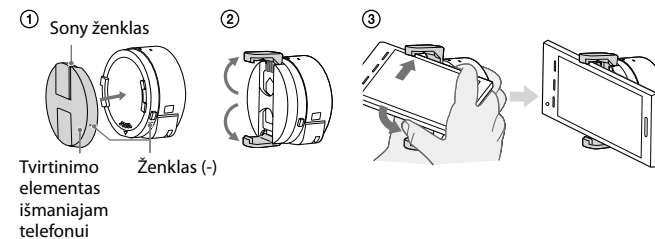
- 1 Įjunkite fotoaparatą.
- 2 Išmaniajame telefone išsirininkite [Settings], po to išsirininkite [Wi-Fi].
- 3 Išsirininkite SSID, koks yra užrašytas ant fotoaparato akumuliatoriaus skyrelio dangtelio vidinės pusės arba ant šios instrukcijos viršelio.
- 4 Įveskite slaptažodį, kuris yra užrašytas ant to pačio lipduko (tik pirmą naudojimo kartą).
- 5 Patikrinkite prijungimą prie fotoaparato SSID.
- 6 Grįžkite į pagrindinį langą, po to paleiskite "PlayMemories Mobile".



6 Fotoaparato tvirtinimas prie išmaniojo telefono

Pritvirtinkite išmanųjį telefoną, kai fotoaparatas yra pritvirtintas prie tvirtinimo elemento išmaniajam telefonui (kompl.).

- 1 Užfiksukite fotoaparatą prie tvirtinimo elemento. Įstatykite fotoaparatą į tvirtinimo elemento angą suderinę ženklus, po to pasukite tvirtinimo elementą, kad atsakbėtų spragtelėjimas.
 - 2 Atidarykite tvirtinimo elemento gnybtus.
 - 3 Išsleiskite gnybtus ir pritvirtinkite išmanųjį telefoną.
- Nemojuokite fotoaparatu, kai prie jo yra pritvirtintas išmanusis telefonas, nes išmanusis telefonas gali išslysti iš tvirtinimo elemento.
 - Įsitinkinkite, kad joks mygtukas nėra įspaustas, kai yra prijungtas išmanusis telefonas.



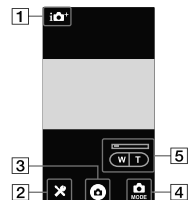
Tvirtinimo elemento išmaniajam telefonui atjungimas
Pastumkite atjungimo svirtelę į objektyvo pusę, po to pasukite tvirtinimo elementą.



Vaizdų fotografavimas (tęsinys)

"PlayMemories Mobile" langas

- 1 Ekspozicijos veiksenų perjungimas
- 2 Nuostatos
- 3 Užraktas/vaizdo įrašo mygtukas
- 4 Perjungimas tarp vaizdo/vaizdo įrašo būsenos
- 5 Mastelio keitimas



8 Pertraukimas

- 1 Nutraukite "PlayMemories Mobile" naudojimą, kad grįžtumėte į pagrindinį langą.
 - 2 Išjunkite fotoaparatą.
- Jeigu išjungsitė fotoaparatą prieš "PlayMemories Mobile" naudojimą, pasirodys pranešimas apie klaidą. Tai nėra veikimo sutrikimas.
- * Taikomosios programos ekrano parodymai gali būti pakeisti be išankstinio įspėjimo atliekant atnaujinimą.

Žiūrėkite pagalbos vadovėlį

Pagalbos vadovėlis yra tiesioginio ryšio instrukcija. Žiūrėkite pagalbos vadovėlį, kad sužinotumėte išsamesnę informaciją apie nuostatas ir "PlayMemories Mobile" veiksmus, bei saugumo priemones.

<http://www.sony.net/SonyInfo/Support/>



Klausimai ir atsakymai

Kodėl nėra kraunamas fotoaparato akumuliatorius?

- Išjunkite maitinimą.
- **Kodėl maitinimo indikatorius blyksi raudona spalva?**
- Atminties kortelė nėra įdėta teisingai.
- Įdėkite ją teisinga kryptimi.

Kaip galiu ištaisyti datą/laiką?

- Kai yra sudarytas Wi-Fi ryšys tarp fotoaparato ir išmaniojo telefono, data/laikas fotoaparate yra automatiškai nustatomas į tokias pat reikšmes, kokios yra išmaniajame telefone.

Kaip galiu nuostatas grąžinti į pradinę padėtį?

- Įjunkite fotoaparatą, po to paspauskite RESET mygtuką.

Kaip galiu pakeisti vaizdo dydžio nuostatą ir t.t.?

- Nuostatas galite keisti "PlayMemories Mobile" nuostatų lange.

Kaip galiu matyti vaizdų skaičių arba informaciją apie fotoaparatą?

- Žiūrėkite "Naudojimo instrukciją" (kompl.) arba "Help Guide" (HTML failas).

Kodėl fotoaparatas staiga išsijungė?

- Jeigu išmanusis telefonas, kuris yra suderinamas su NFC, yra arti fotoaparato, fotoaparatas gali atsitiktinai išsijungti. Tai nėra veikimo sutrikimas.

Kodėl vaizdas po fotografavimo nėra persiunčiamas į išmanųjį telefoną?

- Vaizdo įrašai yra įrašomi į atminties kortelę, tačiau nėra automatiškai persiunčiami.

Užmiršau slaptažodį. Kur galiu jį sužinoti?

- Slaptažodis ir SSID yra užrašyti ant fotoaparato akumuliatoriaus skyrelio dangtelio vidinės pusės arba ant šios instrukcijos viršelio.

7 Vaizdų fotografavimas

- 1 Paleiskite išmaniajame telefone "PlayMemories Mobile".
- 2 Fotografuokite vaizdus naudodami fotoaparato užrakto mygtuką arba "PlayMemories Mobile". Fotoaparato užrakto mygtukas nėra prieinamas, kai įrašote vaizdo įrašus.

[2M] vaizdai yra automatiškai persiunčiami į išmanųjį telefoną.

[18M] vaizdai yra automatiškai išsaugomi fotoaparato atminties kortelėje (pradinė nuostata).