

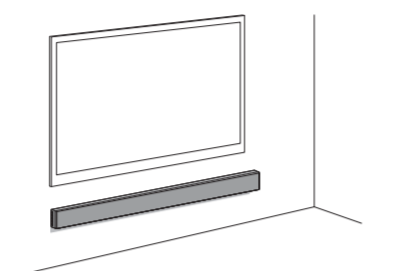
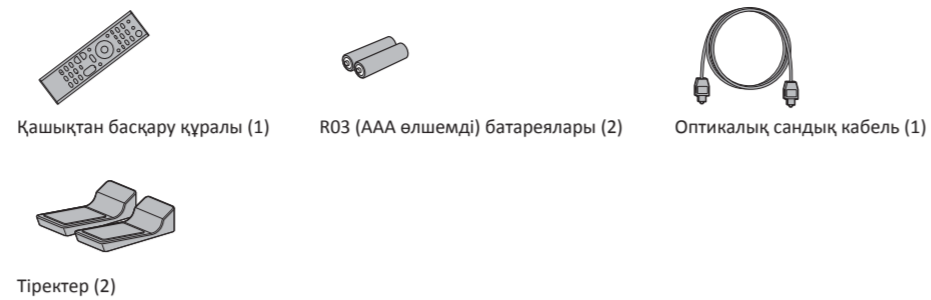


Дыбыс жолағы

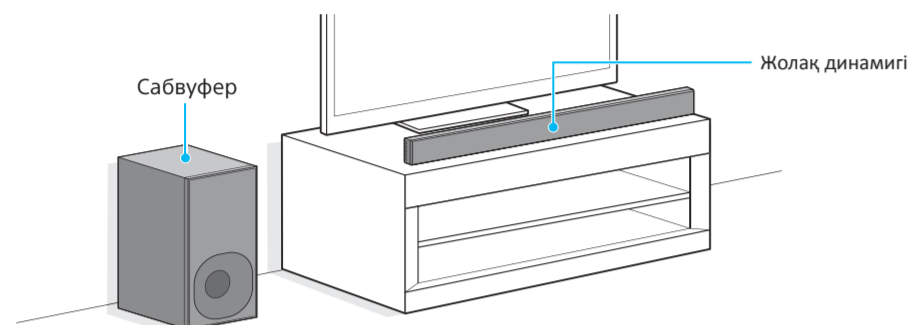
# Бастапқы орнату нұсқаулығы

HT-NT3

## Жинақтағы аксессуарлар



Жолақ динамигін қабырғаға бекіту  
Берілген пайдалану нұсқауларын қараңыз.

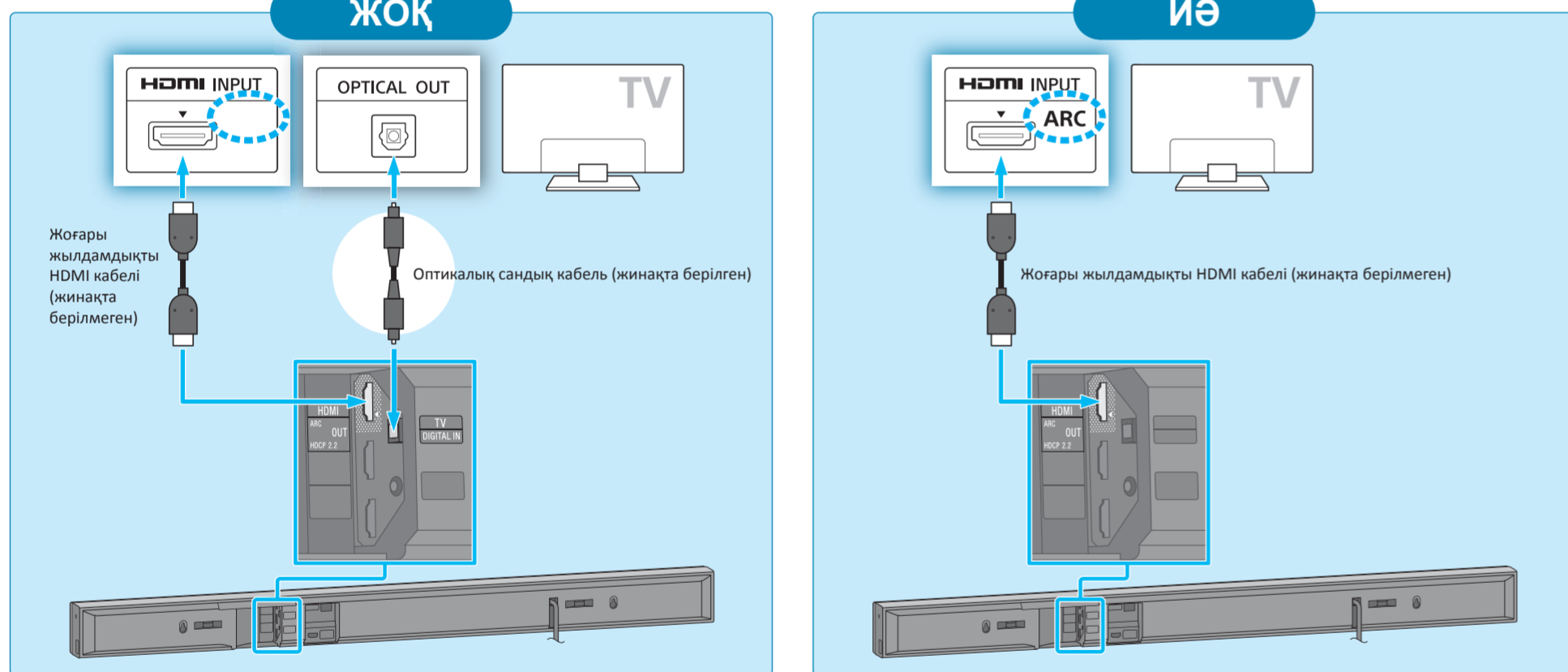


## 1 Теледидармен жалғау

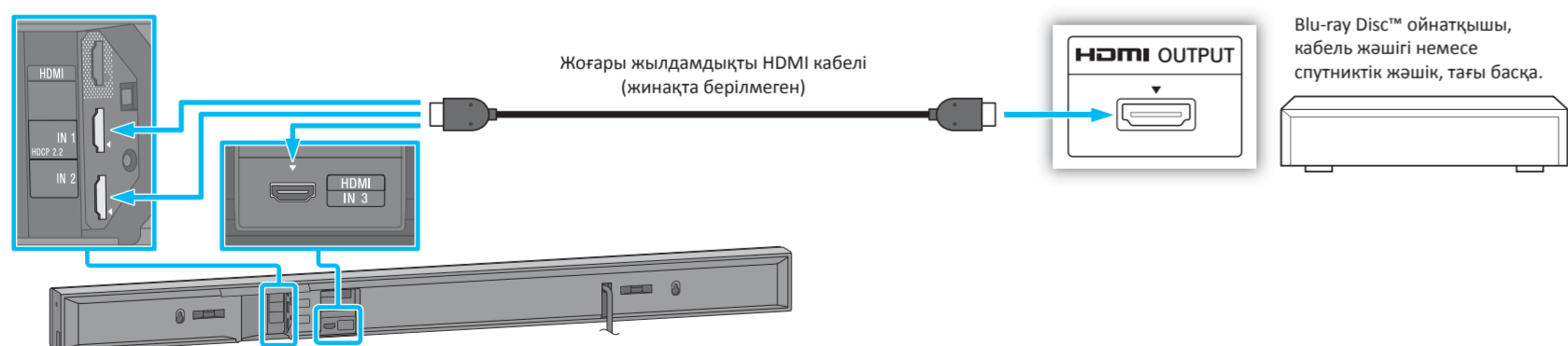
Теледидардағы HDMI кіріс ұясына "ARC" белгісі бар ма?

**ЖОҚ**

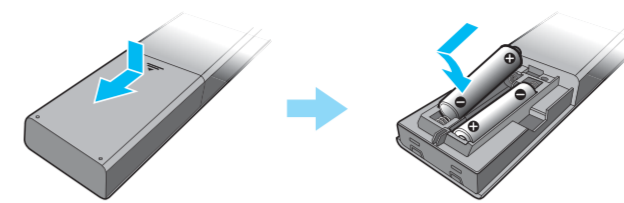
**ИӘ**



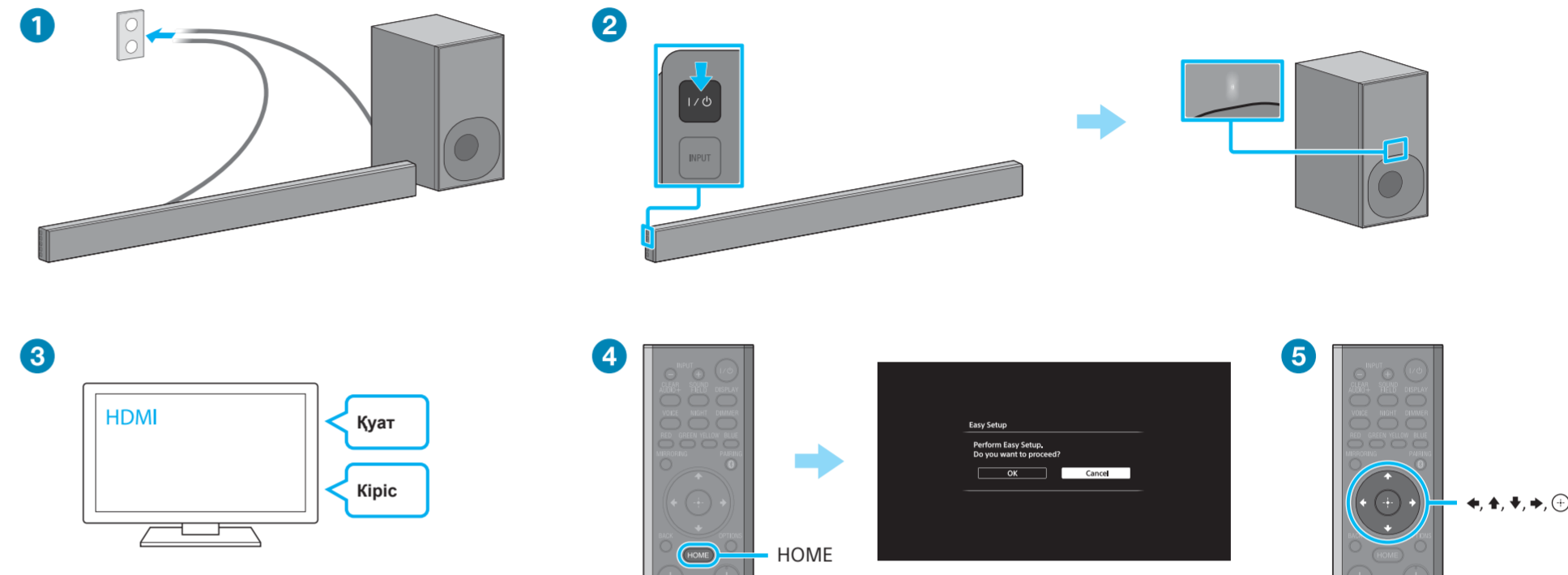
## 2 Басқа құрылғылармен қосу



## 3 Қашықтан басқару құралын орнату

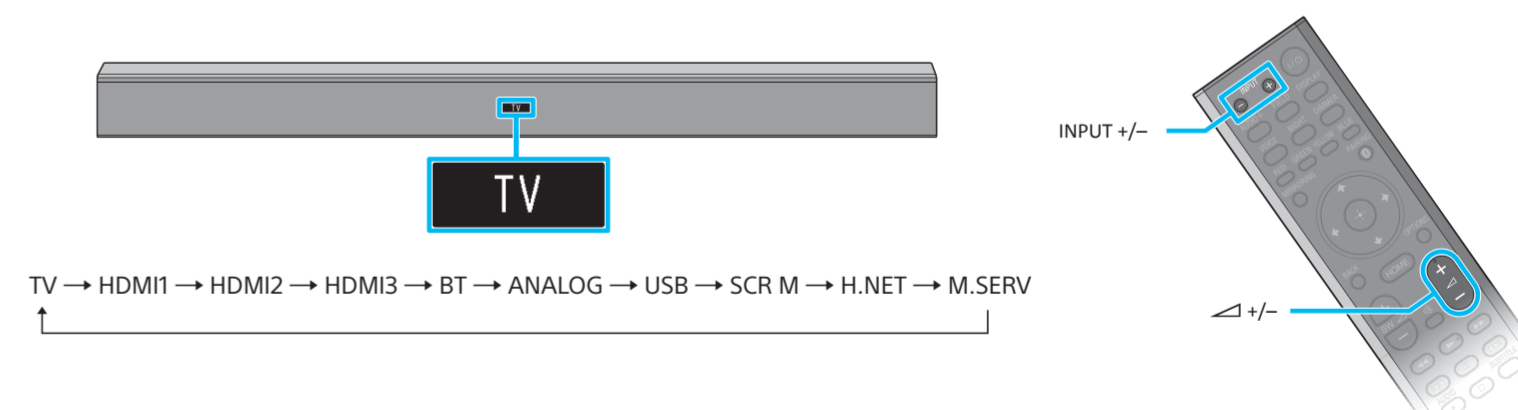


## 4 Жүйені қосу



- 1 Айнымалы ток сымдарын (электр сымдары) қосыңыз.
- 2 I/O (қосу/күту режимі) түймесін басыңыз. Алдыңғы тақта дисплей жаңады. Сабуфердің қосу/күту индикаторы жасыл түсте жанған кезде жолақ динамигін сымсыз байланысы және сабуфер орындалады. Егер бұл қосылмаса, сымсыз тасымал қосылмайды. "Ақауларды жою" тарауының "Сабуферден дыбыс естілмейді" тармағын берілген Пайдалану нұсқауларынан қараңыз.
- 3 ТД қосыл, ТД кірісін жолақ динамигі қосылған кіріске ауыстырыңыз.
- 4 "PLEASE WAIT" жазуы алдыңғы тақта дисплейнен жойылған кезде HOME түймесін басыңыз.
- 5 **OK** түймесін таңдау үшін басып, одан кейін **HOME** түймесін [Easy Setup] бастау үшін басыңыз. **Left/Right** және **Up/Down** арқылы негізгі параметрлерді жасау үшін экрандағы нұсқауларды орындаңыз.

## 5 Қосылған құрылғылардан бейнені/дыбысты қолдану



Алдыңғы тақта дисплейінде қажетті құрылғы пайда болғанша INPUT +/- түймесін қайталап басыңыз. Одан кейін дыбыс деңгейін реттеу үшін **Volume +/-** түймесін қайталап басыңыз.

**Орнату орындалды! Пайдаланыңыз!**

Желі жағдайы, NFC функциясы және басқа функциялар мәліметтері үшін қамтамасыз етілген пайдалану нұсқауларын қараңыз.



**SongPal**

Google Play™ және App Store дүкендерінен жүйенің осы моделіне арналған бағдарламаны жүктеп алуға болады.

"SongPal" дегенді іздеп, тегін бағдарламаны жүктеп алсаңыз, қолайлы функциялар туралы қосымша ақпарат аласыз.