



# Stereokõrvaklapid

Kasutusjuhend



XBA-N1AP

## Toimingud

- B** ① Silikoonkummist hübriidnõpkuularid
- ② Kolmekordselt mugavad kuularid
- ③ Vahustatud silikoon

### C Kaabli lahtivõtmine

#### Märkused

- Kui tõmmata otse sangast, võib see katki minna. Tõmmake sanga aluselt.
- Ärge keerake sanga alust, kuna see võib katki minna.
- Ärge tõmmake kaablit eemaldamisel nurga all, kuna eemaldamine võib olla keeruline.

### D Kaabli kinnitamine

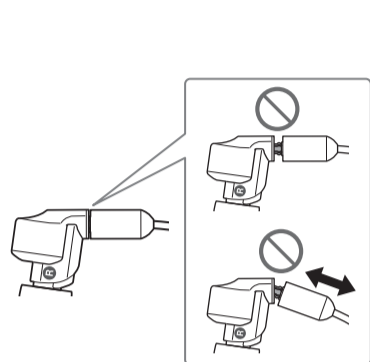
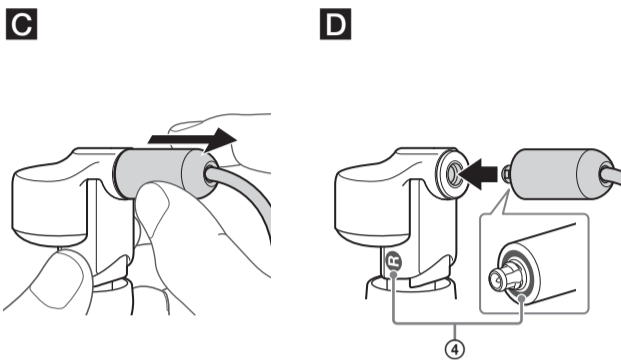
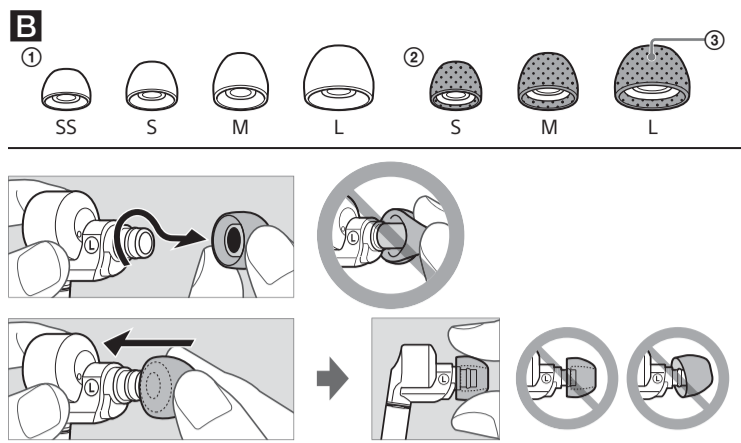
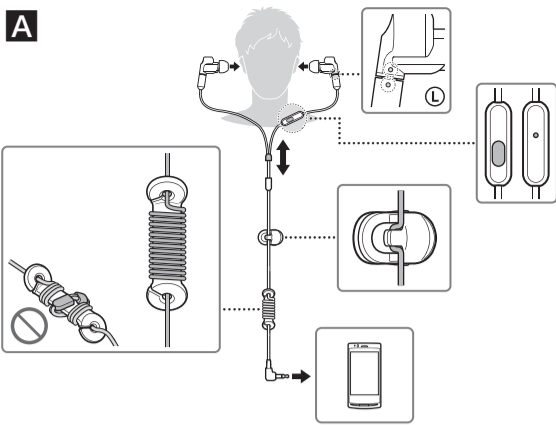
- ① : helehall, helehall
- ② : punane, punane

#### Märkus

Kaabli kinnitamisel järgige värvikoodi ühenduskohtadel.

### E Kui installite Google Play™ poest rakenduse Smart Key\*, saab teie nutitelefoni lugusid ja helitugevust reguleerida mitme funktsiooniga nupu abil.

\* Smart Key on rakendus operatsioonisüsteemidele Xperia™, Android™ OS 4.0 ja uuematele. Rakendus ei pruugi mõnes riigis ja/või piirkonnas saadaval olla ning seda ei saa kasutada toetuseta nutitelefoni mudelitelga.



**E** <https://play.google.com/store/apps/details?id=com.sonymobile.extras.liveware.extension.smartkey>



## Eesti keel Stereokõrvaklapid

### Funktsioonid

- HD Hybrid Driver System
- HD Hybrid draiverisüsteem koosneb dünaamilisest kõlaseadmest ja Balanced Armature'i kõlaseadmest. Süsteem võimaldab rikkalikku ja mitmekesist heli kõlavate kõrgete ning kumisevate madalate sagedustega.
- Linear Drive Balanced Armature Sümmeetriline armatuur ja otsedraiveri struktuur parandab mehaanilise vibratsiooni lineaarsust, et pakkuda puhas helikvaliteeti.
- HD Super Tweeter Parandades membraanide kuju ning hoides kokku kaalu pealt, on võimalik võrreldes tavapärase kõrgsageduskõlaritega mängida naturaalsemaid ja kestvamaid kõrgsagedushelisid. Äärmiselt täpne tootmistehnoloogia vähendab praegust suurusst ligi 30% võrra. Saavutatakse kompaktne suurus ja ülim täpsus.
- 9 mm tundlik kõlaseade 9 mm tundlik kõlaseade suurendab kõlajõudu, rakendades välise magneti tüüpi magnetilist vooluringi, ning mängib paremat bassi kui suure avaga kõlalaüksused, arvestades selle väikest suurusst.
- Kolmekordse mugavusega nõpkuularid Kolmekordse mugavusega nõpkuularid on valmistatud kõvast silikoonkummist ja spetsiaalselt selle jaoks mõeldud vormitud silikoonist. Uudne kombinatsioon pehmusest ja tugevusest tagab suurepärase müratõkke ja mugavuse. Neid nõpkuulareid võib kanda pikka aega. Saate neid pesta, et kasutamine oleks võimalikult puhas.
- Summutav korpus tasandab ebavajalikku vibratsiooni Ülimusliku summutusvõimega korpus tasandab ebavajaliku vibratsiooni ja tagab puhtad helid.
- Beat Response Control Beat Response Control parandab bassiheli siirdekarakteristikut ja annab rütmi täpselt edasi.
- L/R eraldatud maandusega kaabel elektromagnetilise müra vähenduseks
- Eemaldatav kaabel Sony kõrvaklappide kaabli MUC M2BT1, M12SB1, M12BL2 või M12SM2 abil (müüakse eraldi) saate nautida veel paremat helikvaliteeti. Tasakaalustatud ühendus seadistatakse, kui tasakaalustatud kõrvaklappide kaabel ühendatakse kaasas kantavasse kõrvaklappide võimendisse.
- Hõbedaga kaetud OFC-kaabel Hõbedaga kaetud OFC-kiud (hapnikuvabast täisvases) kandesignaali kao vähendamiseks.
- Sakiline kaabel sõlmede vältimiseks Peenelt soonestatud kaabli pind vähendab sõlmeminekut.

### Ühilduvad tooted

Kasutage seda seadet nutitelefoni edega.

#### Märkused

- Kui loote ühenduse toetuseta nutitelefoni, ei pruugi seadme mikrofon töötada või heli võib olla vaikne.
- Pole garanteeritud, et see seade töötab digitaalsete muusikapleieritega.

### Mitme funktsiooniga nupu kasutamine\*

Vajutage üks kord kõne vastuvõtmiseks, vajutage uuesti kõne lõpetamiseks; vajutage loo esitamiseks/peatamiseks.

### iPhone'i puhul kasutatavad toimingud

Esitab/peatab ühendatud iPhone'i kõlava loo ühe vajutusega. Liigub topeltvajutusega järgmise loo juurde. Liigub kolmekordse vajutusega eelmise loo juurde. Käivitab pika vajutusega funktsiooni VoiceOver\*\* (kui on). Sissetuleva kõne tagasilükkamiseks hoidke ligikaudu kaks sekundit all. Kui lahti lasete, kinnitavad kaks madalat piiksu, et kõne on tagasi lükatud.

\* Nupu funktsioonid võivad nutitelefoni olenevalt erineda.

\*\* Funktsiooni VoiceOver saadavus on olemas iPhone'ist ja selle tarkavarversioonist.

### Tehnilised andmed

#### Kõrvaklapid

**Tüüp:** suletud, hübriid / **Kõlaseade:** hübriid / **Võimsustaluvus:** 100 mW (IEC\*) / **Näivtakistus:** 32 Ω 1 kHz juures / **Tundlikkus:** 102 dB/mW / **Sagedusvastus:** 4–40 000 Hz / **Kaabel:** U 1,2 m, hõbedaga kaetud OFC Litz juhe, eemaldatav, Y-tüüp / **Pistik:** L-kujuline kullaga kaetud 4 haruga minipistik / **Kaal:** Ligikaudu 6 g ilma kaablit

#### Mikrofon

**Tüüp:** elektreedist kondensaator / **Suund:** keramikrofon / **Avatud ahela pingetase:** –40 dB (0 dB = 1 V/Pa) / **Efektiivne sageduspiirkond:** 20–20 000 Hz

#### Kaasasolevad tarvikud

Hübriidsilikoonkummist nõpkuularid: SS (punane) (2), S (oranž) (2), M (roheline) (tehases seadme külge kinnitatud) (2), L (helesinine) (2) / Kolmekordselt mugavad nõpkuularid: S (oranž) (2), M (roheline) (2), L (helesinine) (2) / Kaabli reguleerija (kerib kaablit kuni 50 cm) (1) / Klamber (1) / Kandekott (1)  
\* IEC = International Electrotechnical Commission (Rahvusvaheline Elektrotehnikakomisjon)

Disaini ja tehnilisi andmeid võidakse ette teatamata muuta. iPhone on ettevõtte Apple Inc. registreeritud kaubamärk USA-s ja teistes riikides. Xperia™ on ettevõtte Sony Mobile Communications AB kaubamärk. Android™ ja Google Play™ on ettevõtte Google Inc. kaubamärgid või registreeritud kaubamärgid.

Valikulisi asendusnõpkuulareid saab tellida lähimalt Sony edasimüüjalt.

### Kolmekordselt mugavatest nõpkuularitest

Kaasasolevad kolmekordse mugavusega nõpkuularid istuvad mugavalt ja tihedalt ning hajutavad efektiivselt ümbritsevaid helisid.

#### Märkused

- Pikaajaline tihedalt istuvate nõpkuularite kasutamine võib teie kõrvu kurnata. Kui tunnete ebamugavust, katkestage kasutamine.
- Ärge tõmmake ainult nõpkuularite vahustatud silikoonosa. Kui vahustatud silikoonist osa lahutatakse kuularitest, siis nõpkuularid ei funktsioneerid.
- Ärge avaldage vahustatud silikoonosale pikaajalist survet, sest see võib põhjustada deformeerumist.
- Erineva suurusega augud vahustatud silikoonkummist osal ei mõjuta helikvaliteeti.
- Võite kuulda kõrvades ragisevat heli, kui kasutate nõpkuulareid. See ei viita seadme talitlushäirele.
- Vahtmaterjalid halvenevad pikaajalise kasutuse ja säilitamise käigus. Asendage uute materjalidega, kui halvenemine takistab algset funktsioneerimist.

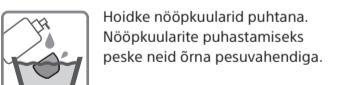
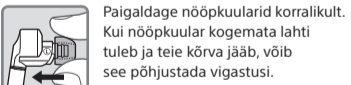
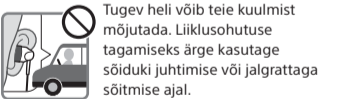
### Kõrvaklappide eemaldamine

Pärast kasutamist eemaldage kõrvaklapid aeglaselt.

#### Märkus

Kõrvaklapid on mõeldud tihedalt kõrvades vastas olema. Kui kõrvaklappe kasutamise ajal tugevasti suruda või need liiga kiiresti kõrvast välja võtta, võivad need tekitada vigastusi. Kõrvaklappide kandmisel võib membraan klõpsu teha. See ei viita seadme talitlushäirele.

### Ettevaatusabinõud



- Ärge jätke stereokõrvaklappe otsese päikesevalguse, kuumuse või niiskuse kätte.

#### Märkus staatilise elektri kohta

Kehasse kogunenud staatiline elekter võib põhjustada kõrvades kergest kihelust. Selle mõju vähendamiseks kandke looduslikest materjalidest rõivaid.

Nende kõrvaklappidega võib kasutada ainult kaasasolevaid kõrvaklapikaableid ja XBA-N1AP jaoks mõeldud kõrvaklapikaableid (müüakse eraldi).

CE-märgistus kehtib ainult neis riikides, kus see on seadusega kehtestatud, peamiselt EMP (Euroopa Majanduspiirkonna) riikides.