

# FM-/AM-RADIO Bluetooth-kaiuttimella

Käyttöohjeet



http://www.sony.net/

©2016 Sony Corporation

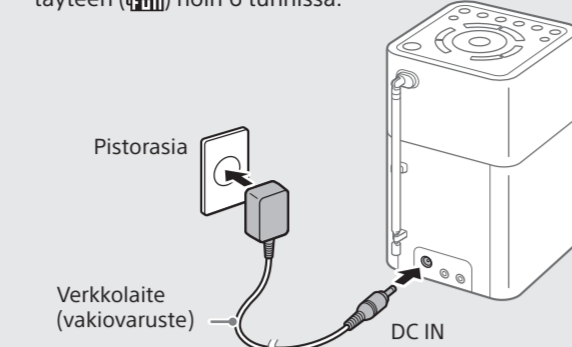
SRF-V1BT

## Käytön aloittaminen

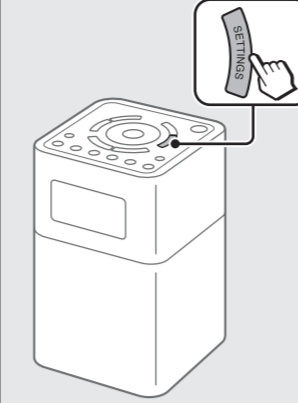
Kun käytät laitetta ensimmäisen kerran, liitä laite verkkolaitteella (vakiovaruste) pistorasiaan. Muussa tapauksessa laite ei käynnisty.

### 1 Liitä laite pistorasiaan ja lataa laite.

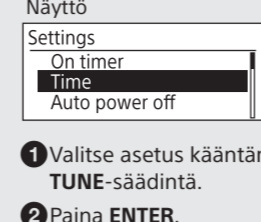
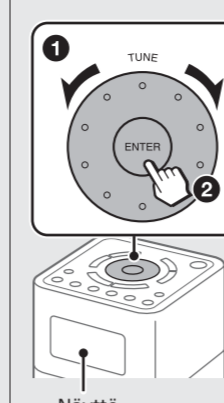
Sisäänrakennettu akku latautuu täyteen (100%) noin 6 tunnissa.



### 2 Paina SETTINGS.



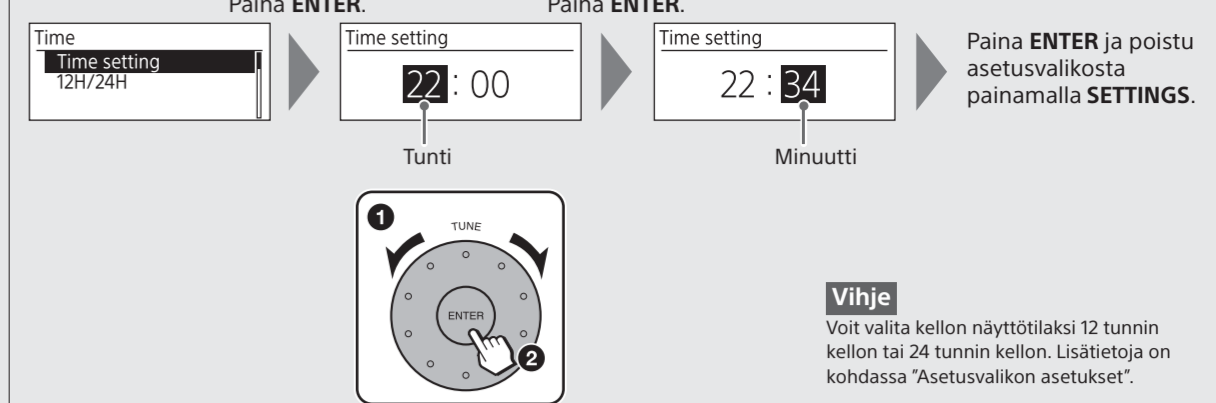
### 3 Valitse "Time".



- 1 Valitse asetus kääntämällä TUNE-säädintä.
- 2 Paina ENTER.

Suorita samat toimet seuraavassa vaiheessa.

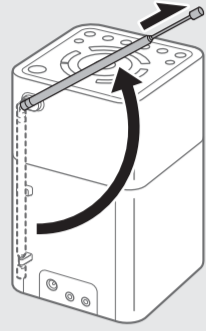
### 4 Aseta tunti ja minuutti.



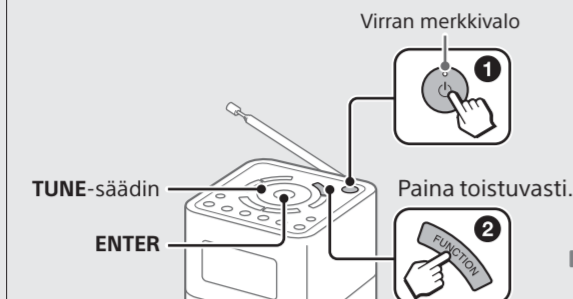
**Vihje**  
Voit valita kellon näyttötilaksi 12 tunnin kellon tai 24 tunnin kellon. Lisätietoja on kohdassa "Asetusvalikon asetukset".

## Radion kuunteleminen

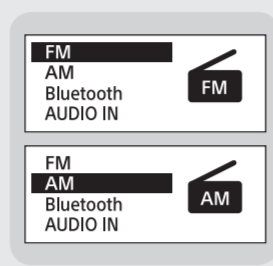
### 1 Laajenna antenni FM-radioasemien vastaanottoa varten.



### 2 Käynnistä laite ja valitse "FM"- tai "AM"-toiminto.



**Vihje**  
Virran merkkivalo palaa vihreänä, kun laitteen virta on kytketty. Voit siirtää laitteen valmiustilaan painamalla uudelleen.

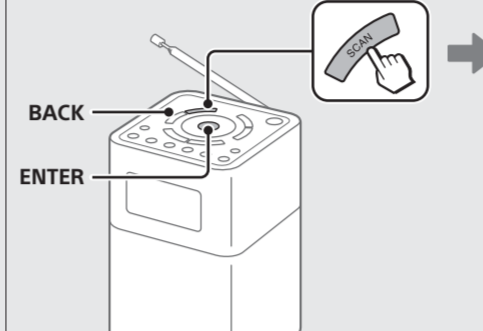


**Vihje**  
Kun olet painanut FUNCTION kerran, voit valita toiminnon myös kääntämällä TUNE-säädintä ja painamalla ENTER.

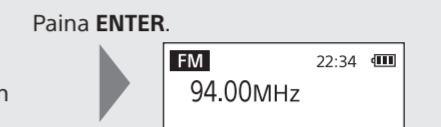
Laitte siirtyy automaattisesti valittuun toimintoon noin 2 sekunnin kuluttua.

### 3 Valitse haluttu asema.

**Hakuviritys**  
Aloita asemien haku painamalla SCAN.

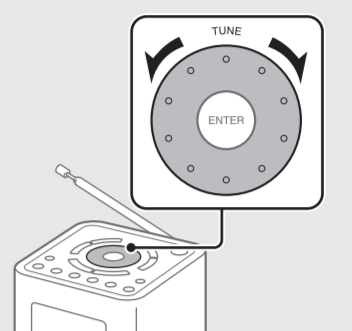


Jos radio löytää vastaanotettavissa olevan aseman, näyttöön tulee "ENTER>Select". Vastaaanota asema painamalla ENTER. (Jos et paina ENTER-painiketta 3 sekunnin kuluessa, haku käynnistetään uudelleen.)



**Vihjeitä**  
• Voit lopettaa haun painamalla BACK.  
• Voit muuttaa hakusuuntaa kääntämällä TUNE-säädintä myötä- tai vastapäivään.

**Manuaalinen viritys**  
Voit virittää halutun taajuuden manuaalisesti.



## Radioasemien esiasettaminen (5 FM ja 5 AM)

### 1 Viritä radioasema, jonka haluat tallentaa esiasetukseksi.

Toimi yllä olevan kohdan "Radion kuunteleminen" vaiheissa annettujen ohjeiden mukaan.



### 2 Paina haluttua esiasetuspainiketta (1-5), kunnes näyttöön tulee "Stored to [PRESET x]."

Esimerkki: viritetyn aseman esiasettaminen esiasetuspainikkeeseen 3



**Vihjeitä**  
• Jos yrität tallentaa toisen aseman samalla esiasetusnumerolla, aikaisemmin tallennettu asema korvataan.  
• Laitteen esiasetuspainikkeessa 3 on kosketuspiste. Käytä kosketuspistettä apunasi, kun käytät laitetta.

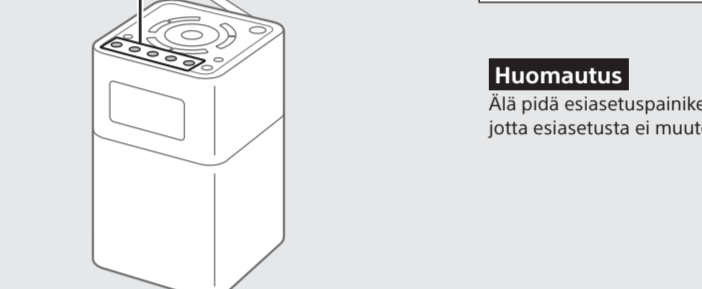
## Esiasetettujen aseman lähetyksen kuunteleminen

### 1 Valitse "FM"- tai "AM"-toiminto.



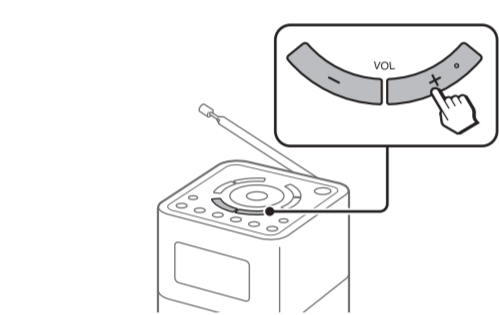
### 2 Valitse haluttu esiasetettu asema.

Esimerkki: kun esiasetuspainiketta 3 painetaan



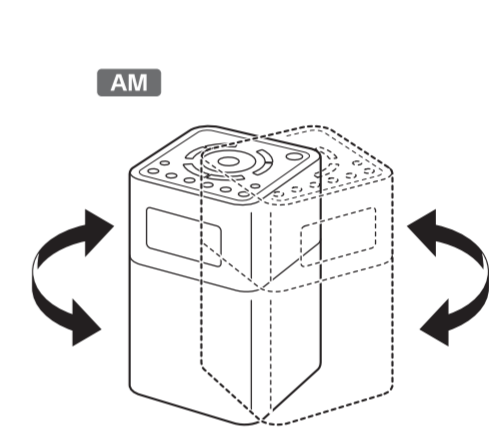
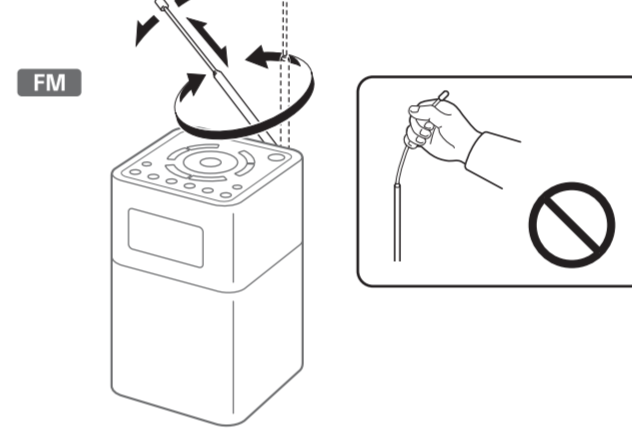
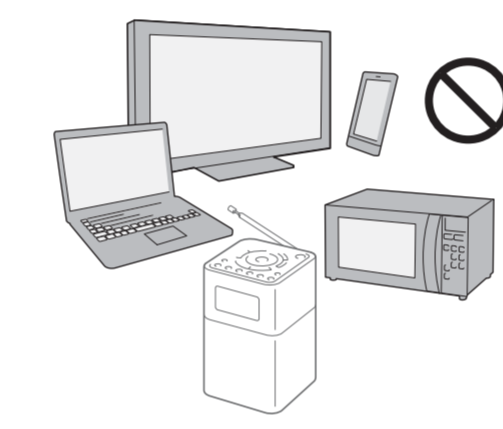
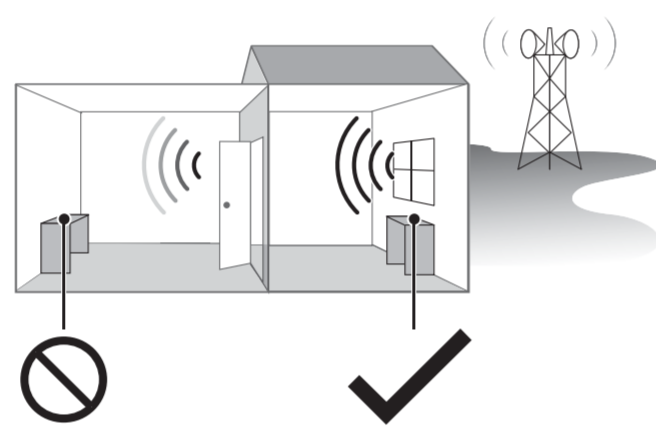
**Huomautus**  
Älä paina esiasetuspainiketta painettuna, jotta esiasetusta ei muuteta vahingossa.

## Äänvoimakkuuden säätäminen



**Vihjeitä**  
• Viimeksi asetettu äänvoimakkuustaso tallennetaan laitteen muistiin.  
• Laitteen VOL+ -painikkeessa on kosketuspiste. Käytä kosketuspistettä apunasi, kun käytät laitetta.

## FM-/AM-radiosignaalin vastaanoton parantaminen



## Käynnistysajastimen asettaminen

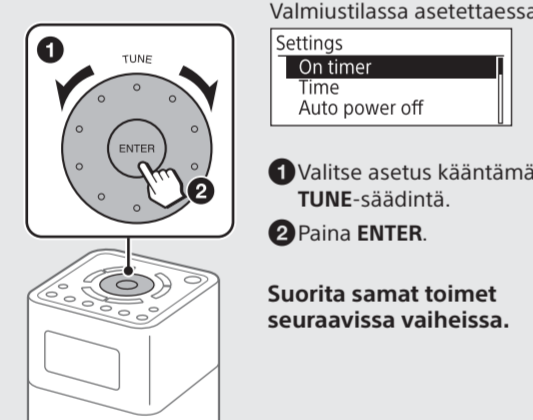
Voit asettaa laitteen käynnistymään radion asetettuun aikaan.

Aseta ensin kello. Lisätietoja on kohdassa "Käytön aloittaminen".

### 1 Paina SETTINGS.



### 2 Valitse "On timer".

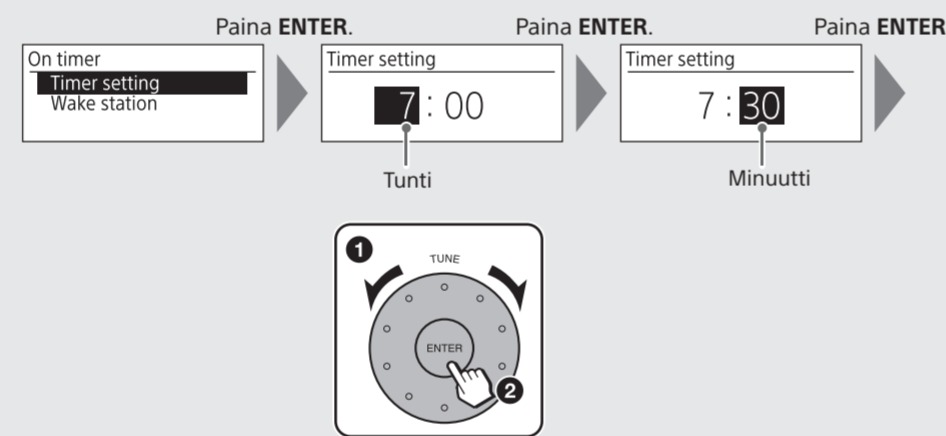


Valmiustilassa asetettaessa

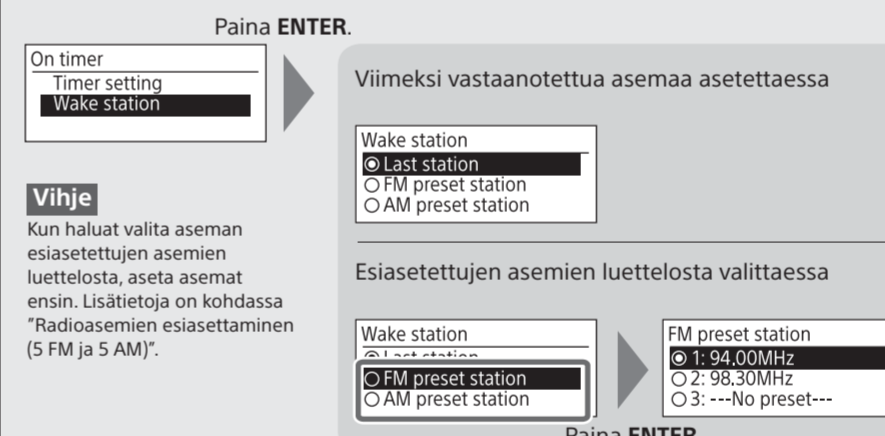
- 1 Valitse asetus kääntämällä TUNE-säädintä.
- 2 Paina ENTER.

Suorita samat toimet seuraavissa vaiheissa.

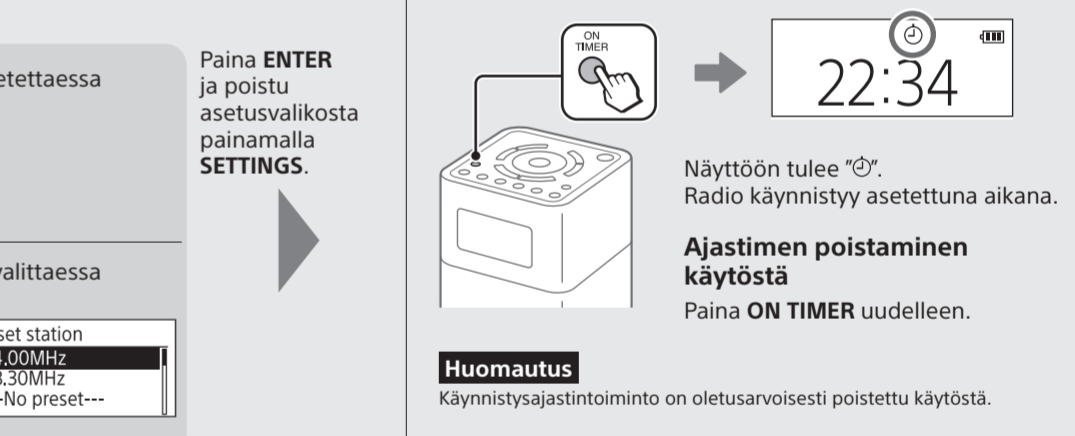
### 3 Aseta tunti ja minuutti.



### 4 Aseta asetettuna aikana vastaanotettava asema.



### 5 Ota ajastin käyttöön.

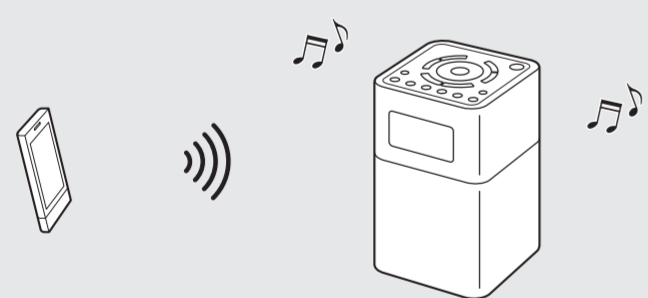


Näyttöön tulee . Radio käynnistyy asetettuna aikana.  
**Ajastimen poistaminen käytöstä**  
Paina ON TIMER uudelleen.

**Huomautus**  
Käynnistysajastintoiminto on oletusarvoisesti poistettu käytöstä.

## BLUETOOTH-laitteessa olevan musiikin kuunteleminen

BLUETOOTH-yhteyden välityksellä voit kuunnella langattomasti yhdistetyissä BLUETOOTH-laitteissa, kuten älypuhelimissa, tablet-laitteissa ja tietokoneissa, olevaa musiikkia.



**Vihje**  
Langattoman BLUETOOTH-tekniikan kantama on noin 10 metriä.

### Yhteensopivat BLUETOOTH-laitteet

Laitteiden yhteensopivuusvaatimukset ovat seuraavat. Ennen kuin käytät jotakin laitetta tämän laitteen kanssa, varmista, että se vastaa vaatimuksia.

- Laitteiden on tuettava A2DP (Advanced Audio Distribution Profile)- ja AVRCP (Audio/Video Remote Control Profile)-profiileja.
- NFC-toiminto (tarvitaan vain laitteen NFC-pariilitoiminnon käyttöön)

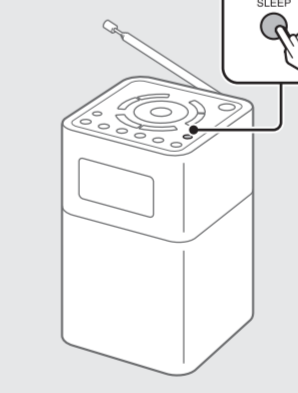
### Tietoja BLUETOOTH-valmiustilasta

BLUETOOTH-valmiustilan avulla laite voi käynnistyä automaattisesti muodostamalla BLUETOOTH-yhteyden BLUETOOTH-laitteesta.

Lisätietoja on kohdassa "Asetusvalikon asetukset".

## Uniajastimen asettaminen

Valitse haluttu aika (minutteina) painamalla toistuvasti SLEEP.



90 → 60 → 30 → 15  
OFF

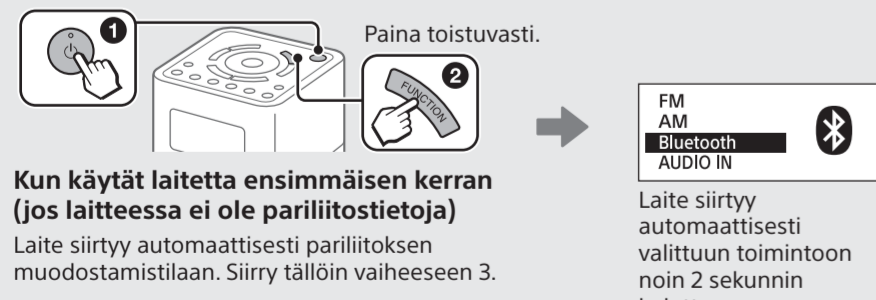
Kun uniajastin on asetettu, näyttöön tulee "SLEEP". Laitte siirtyy tietyn ajan kuluttua automaattisesti valmiustilaan.

**Vihjeitä**  
• Viimeksi asetettu aika tallennetaan laitteen muistiin.  
• Voit tarkistaa laitteen valmiustilaan siirtymiseen jäljellä olevan ajan painamalla SLEEP uniajastimen asettamisen jälkeen uudelleen.

## Yhteyden muodostaminen BLUETOOTH-laitteeseen

Jos BLUETOOTH-laite tukee NFC-toimintoa, tätä toimenpidettä ei tarvitse suorittaa. Lisätietoja on jäljempänä kohdassa "Yhteyden muodostaminen yhdellä kosketuksella (NFC)".

### 1 Käynnistä laite ja valitse "Bluetooth"-toiminto.



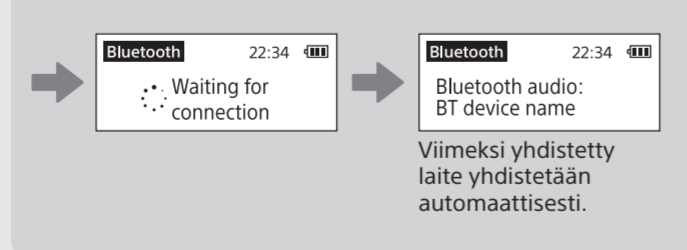
**Kun käytät laitetta ensimmäisen kerran (jos laitteessa ei ole pariilitietoja)**

Laitte siirtyy automaattisesti pariilituksen muodostamistilaan. Siirry tällöin vaiheeseen 3.

**Kun muodostat yhteyden toiseen laitteeseen ja sitä seuraaviin laitteisiin**

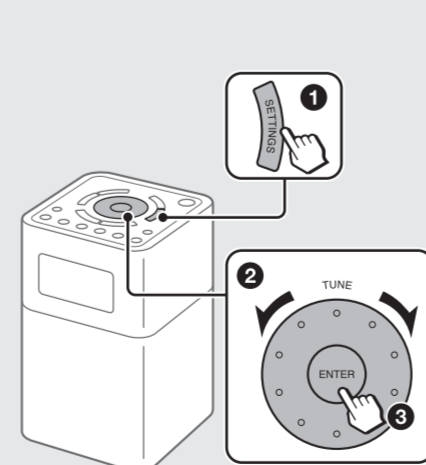
Siirry vaiheeseen 2.

Jos laitteessa on pariilitustiedot



Viimeksi yhdistetty laite yhdistetään automaattisesti.

### 2 Valitse "Bluetooth pairing".



Settings  
Bluetooth pairing  
Bluetooth standby  
On timer

- 1 Paina SETTINGS.
- 2 Valitse asetus kääntämällä TUNE-säädintä.
- 3 Paina ENTER.

Näyttöön tulee "Waiting for pairing".

### 3 Ota BLUETOOTH-laitteessa BLUETOOTH-toiminto käyttöön ja suorita pariilituksen muodostamisprosessi.



Lisätietoja on BLUETOOTH-laitteen mukana toimitetuissa käyttöohjeissa. Jos sinua pyydetään antamaan salasana, kirjoita "0000".

**BLUETOOTH-yhteyden katkaiseminen**  
Valitse jokin muu toiminto kuin BLUETOOTH-toiminto.

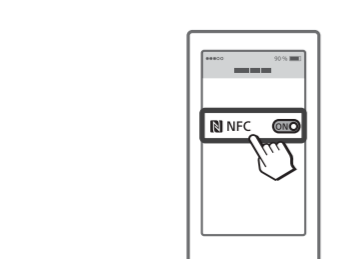
## Yhteyden muodostaminen yhdellä kosketuksella (NFC)

### Yhteensopivat älypuhelimet

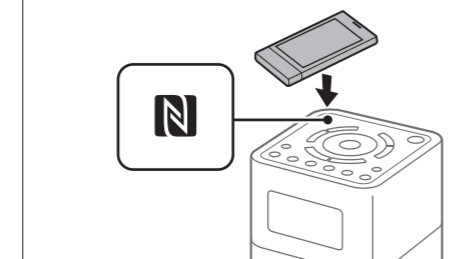
Älypuhelimet, joissa on sisäänrakennettu NFC-toiminto (käyttöjärjestelmä: Android™ 2.3.3 tai uudempi, ei kuitenkaan Android 3.x)

**NFC**  
NFC (Near Field Communication) on lyhyen kantaman langaton tiedonsiirtotekniikka, jolla välitetään tietoja erilaisten laitteiden, kuten älypuhelimien ja IC-merkkien, välillä. NFC-toiminnolla tietoja voidaan siirtää (esimerkiksi BLUETOOTH-pariilitus voidaan muodostaa) kätevästi koskemalla NFC-yhteensopivilla laitteilla toisaan (laitteessa olevaa N-merkkiä tai laitteen tiettyä kohtaa).

### 1 Ota BLUETOOTH-laitteen NFC-toiminto käyttöön.



### 2 Kosketa BLUETOOTH-laitteella laitteen N-merkkiä.



Bluetooth 22:34

Bluetooth audio:  
BT device name

Kun pariilitus on muodostettu, näyttöön tulee BLUETOOTH-laitteen nimi.

**BLUETOOTH-yhteyden katkaiseminen**  
Kosketa BLUETOOTH-laitteella laitteen N-merkkiä.

**Huomautus**  
Jos NFC-yhteensopivassa älypuhelimessa on vanhempi käyttöjärjestelmäversio kuin Android 4.1.x, lataa ja käynnistä NFC Easy Connect -sovellus. NFC Easy Connect on Android-älypuhelimien tarkoitettu maksuton sovellus, joka voidaan hankkia Google Play™ -kaupasta. (Sovellus ei ehkä ole käytettävissä joissakin maissa tai joillakin alueilla.)

## Musiikin kuunteleminen

### 1 Käynnistä toisto BLUETOOTH-laitteessa.



### 2 Säädä äänvoimakkuutta.

