

STR-DA5800ES

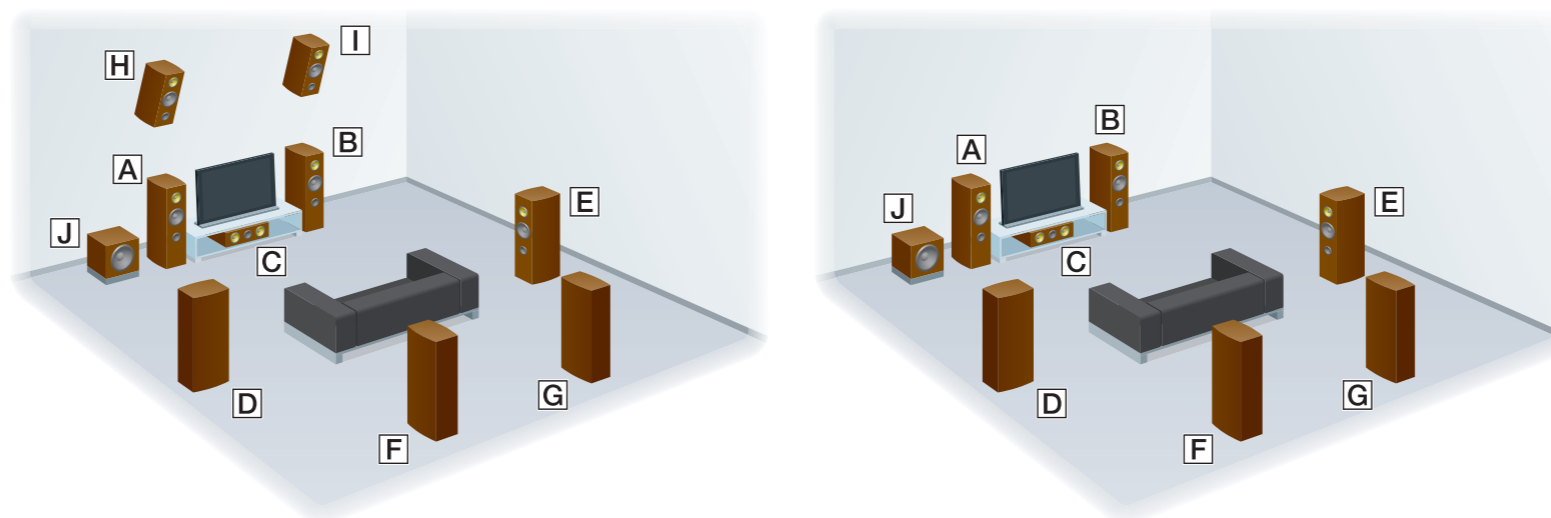
Priručnik za brzo postavljanje

Ovaj Priručnik za brzo postavljanje opisuje kako spojiti zvučnike, subwoofer, monitor i Blu-ray Disc uređaj za reprodukciju tako da možete uživati u višekanalnom surround zvuku. Pojedinih potražite u uputama za rad koje su isporučene s prijemnikom.



1 Postavljanje zvučnika

Slika s lijeve strane prikazuje primjer 9.1 kanalnog sustava zvučnika koji koristi 9 zvučnika (prednji, prednji visokotonski, surround, stražnji surround i središnji zvučnike) i jedan subwoofer. Slika s desne strane prikazuje primjer 7.1 kanalnog sustava zvučnika koji koristi 7 zvučnika (prednji, surround, stražnji surround i središnji zvučnici) i jedan subwoofer.



- A Prednji lijevi zvučnik
- B Prednji desni zvučnik
- C Središnji zvučnik
- D Surround lijevi zvučnik
- E Surround desni zvučnik
- F Stražnji surround lijevi zvučnik
- G Stražnji desni surround zvučnik
- H Lijevi visokotonski zvučnik
- I Desni visokotonski zvučnik
- J Subwoofer

1 Postavljanje zvučnika

2 Priključivanje zvučnika

3 Priključivanje monitora

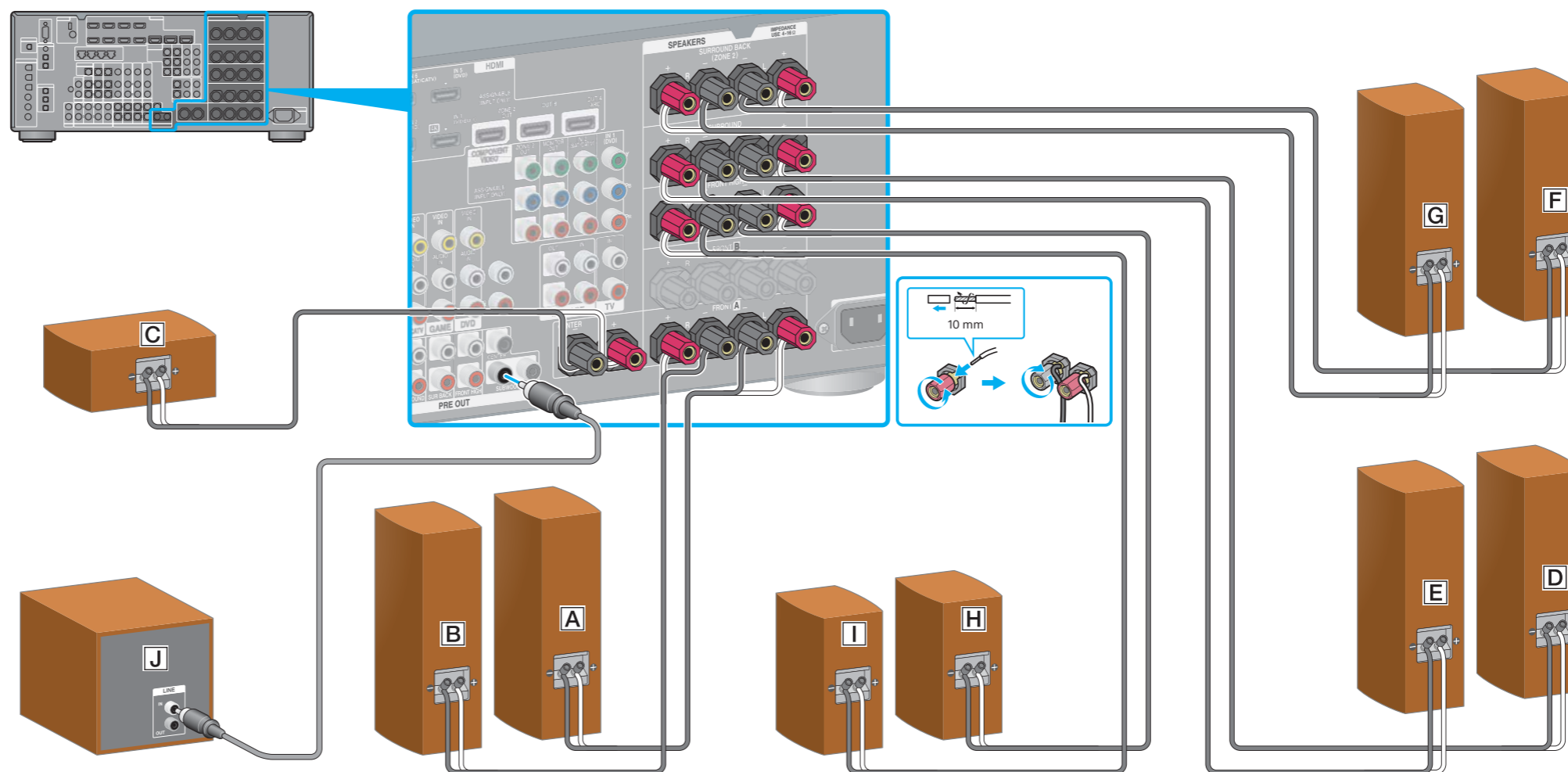
4 Priključivanje Blu-ray Disc uređaja za reprodukciju

5 Na kraju priključite sve kabele za napajanje

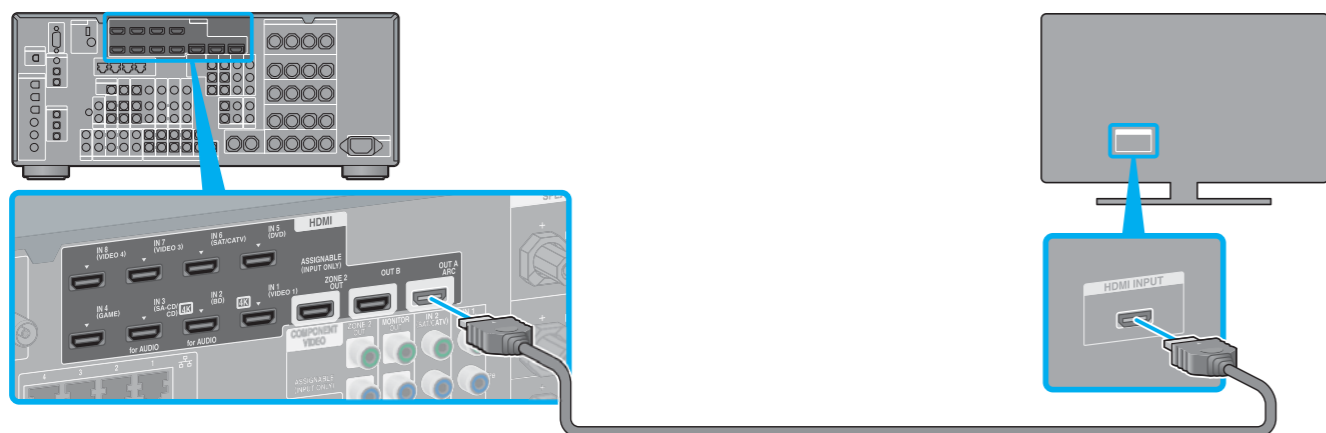
6 Uključivanje prijemnika

7 Postavljanje prijemnika

2 Priključivanje zvučnika



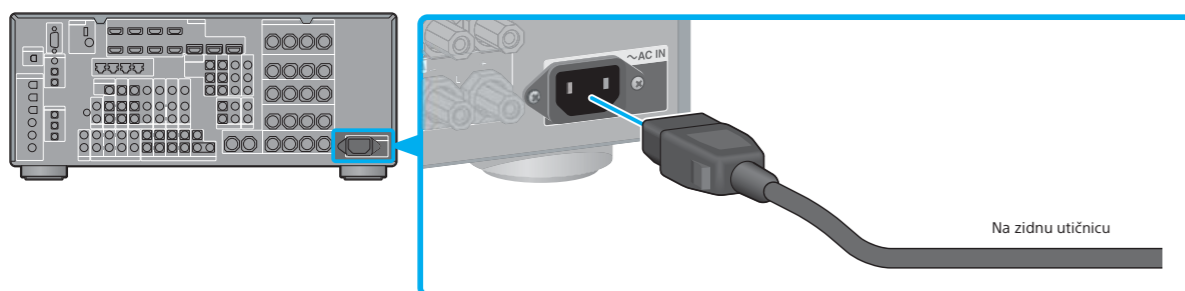
3 Priključivanje monitora



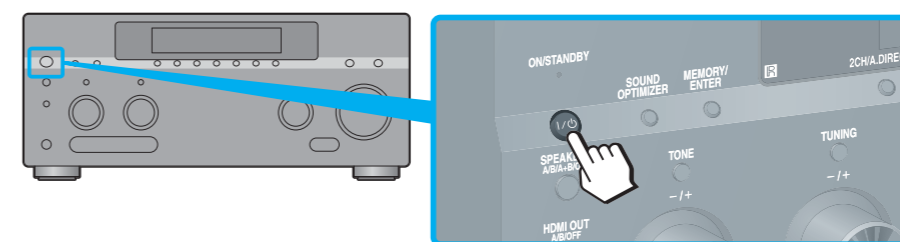
4 Priključivanje Blu-ray Disc uređaja za reprodukciju



5 Na kraju priključite sve kabele za napajanje

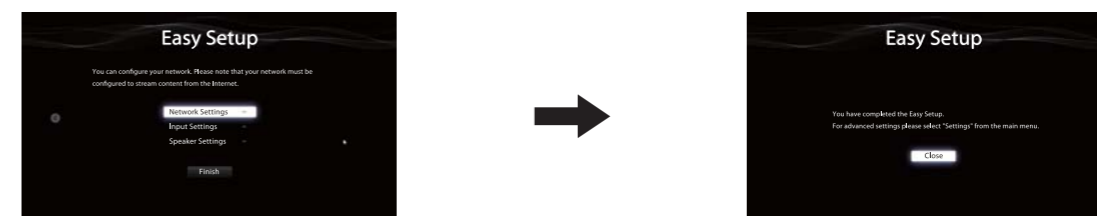


6 Uključivanje prijemnika



7 Postavljanje prijemnika

Prebacite ulaz TV-a na ulaz na koji je spojen prijemnik. Kada prvi put uključite prijemnik, pojavljuje se EULA zaslon na TV zaslonu. Prihvatite EULA ugovor za nastavak na zaslonu Easy Setup, zatim postavite prijemnik u skladu s uputama na zaslonu Easy Setup.



Nakon provođenja koraka od 1 do 7, pokrenite reprodukciju na Blu-ray uređaju za reprodukciju.

Napomene

- Kada započnete rad s prijemnikom, provjerite jeste li najprije pritisnuli AMP na daljinskom upravljaču. U protivnom naredbe koje slijede možda neće doći do prijemnika.
- Postavite Blu-ray Disc uređaj za reprodukciju tako da može emitirati višekanalne audio signale. Za Blu-ray Disc uređaj za reprodukciju tvrtke Sony provjerite jesu li postavke „Audio (HDMI)“, „DSD Output Mode“, „Dolby Digital/DTS“, „Dolby Digital“ i „DTS“ postavljene na „Auto“, „On“, „Bitstream“, „Dolby Digital“ i „DTS“ (od 1. kolovoza 2012.).

Možete jednostavno uživati u internetskom video sadržaju upotrebljavajući prijemnik.



Nakon spajanja i podešavanja kao što je prikazano gore, ako spojite prijemnik na usmjerivač preko LAN kabela, možete uživati u internetskom videu jednostavnim odabirom željenog sadržaja. Za pojedinosti o vezi LAN kabela pogledajte „5: Povezivanje s mrežom“ u uputama za rad koje su isporučene s prijemnikom. Pojedinosti o radu potražite u odjeljku „Internetski video“ u uputama za rad koje su priložene uz prijemnik.