

SONY® STR-DH540

4-448-427-11(1) (CZ-SK)



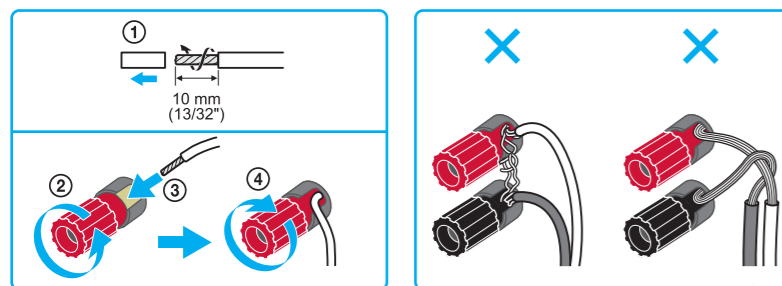
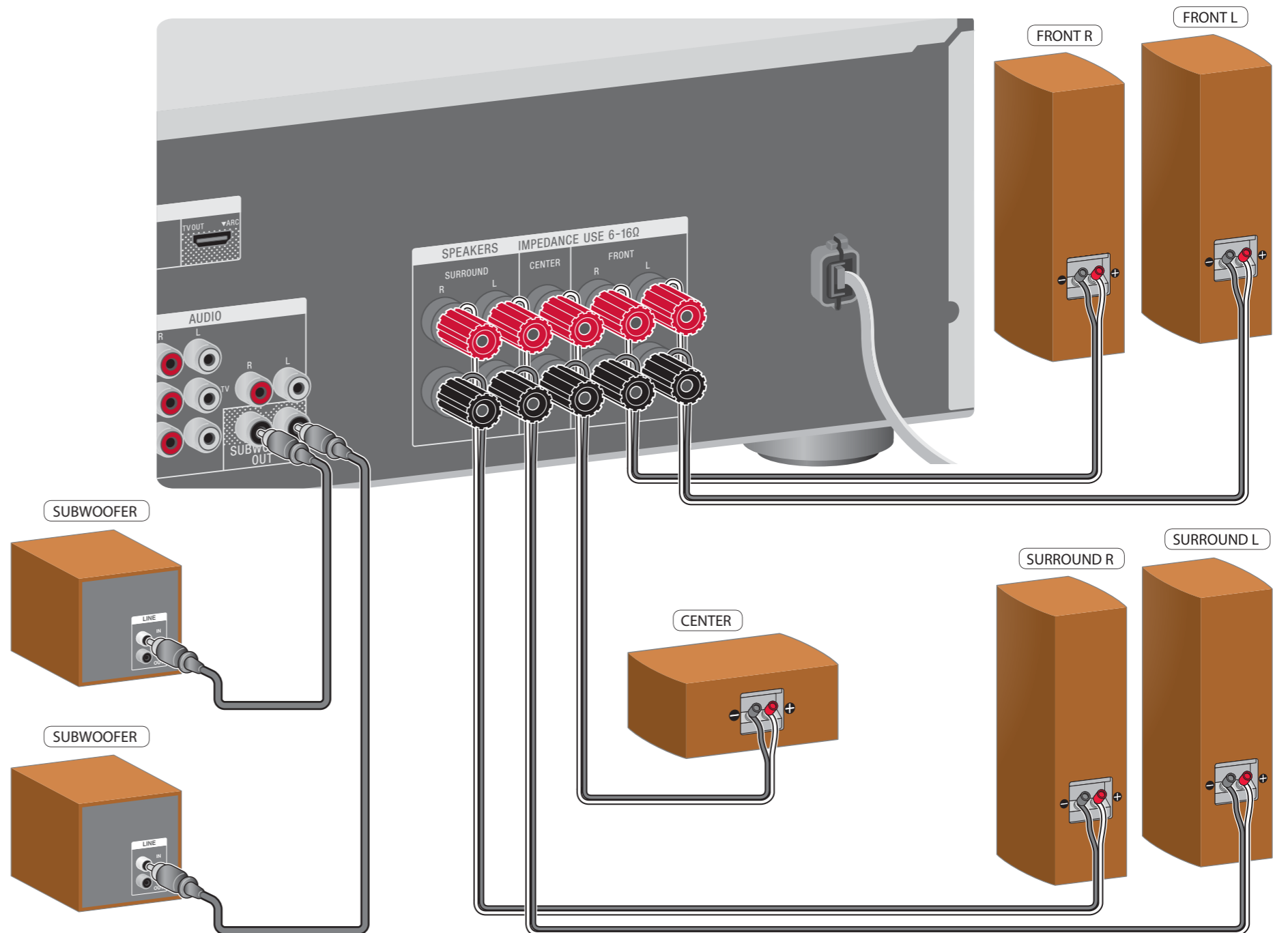
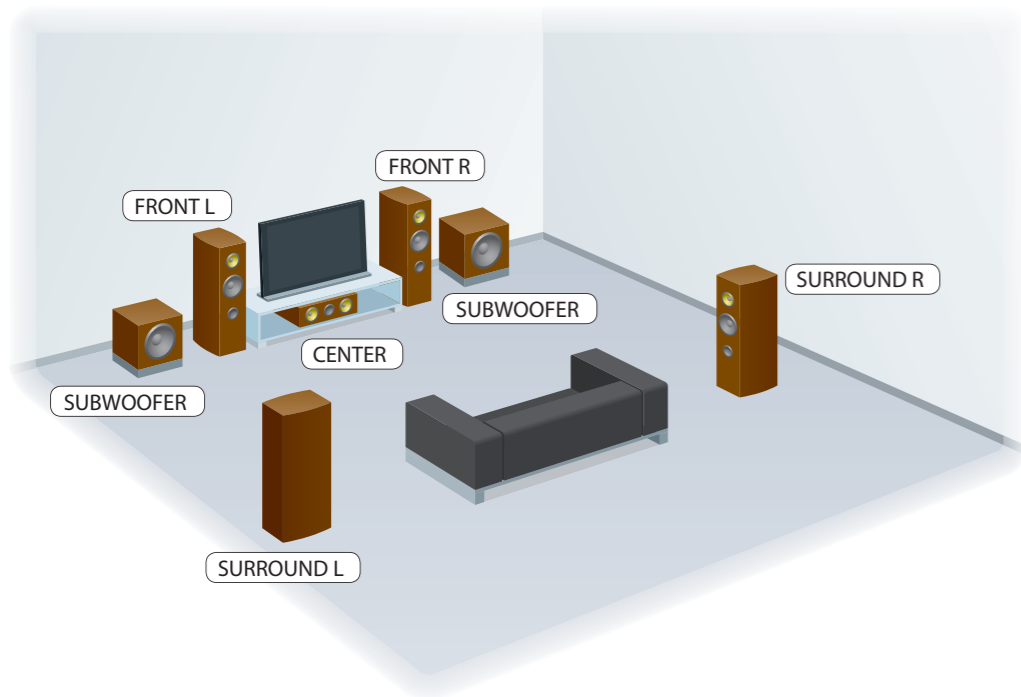
Další informace naleznete v návodu k obsluze./
Podrobné informácie nájdete v Návode na použitie.

Průvodce rychlým nastavením/ Sprievodca rýchlym nastavením

Sony Corporation © 2013

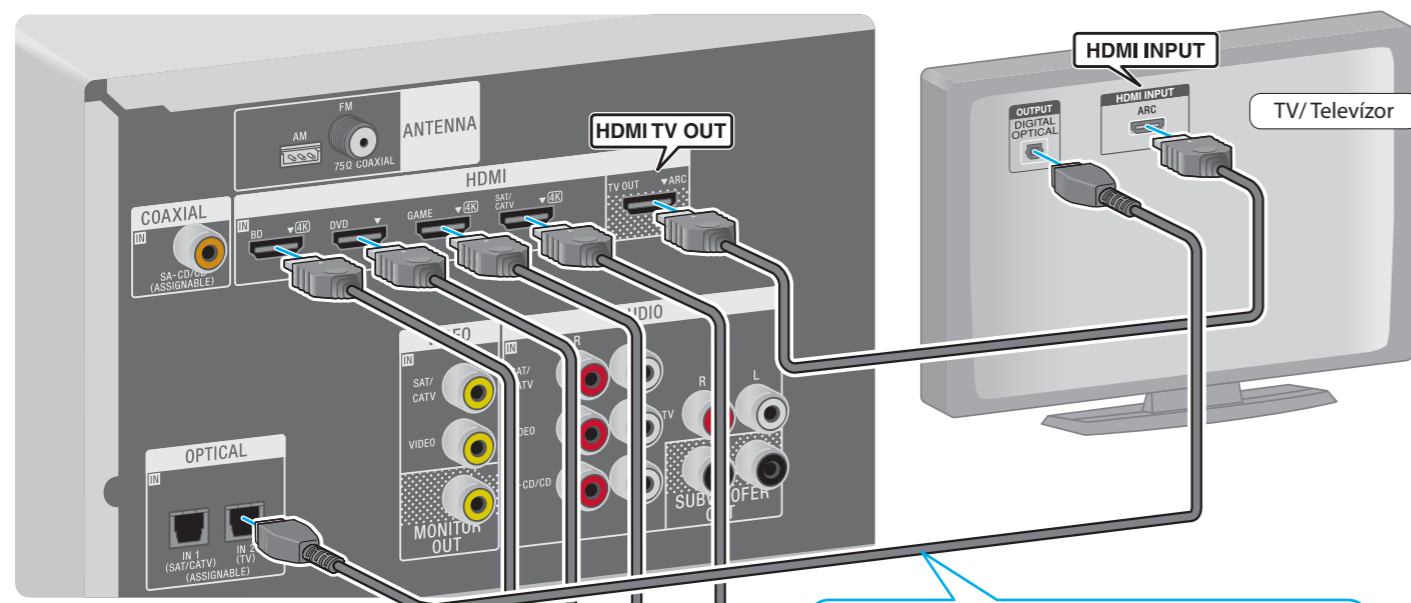
1

Instalace a připojení reproduktorů/ Inštalácia a pripojenie reproduktorov



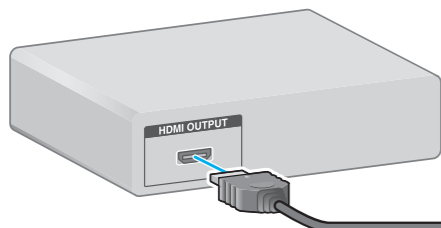
Kabely pro připojení nejsou součástí dodávky./
Káble používané na pripojenie nie sú súčasťou dodávky.

Připojení dalších zařízení/ Připojenie ďalších zariadení

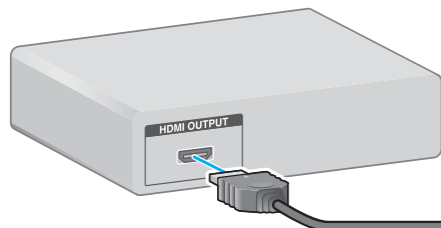


Je-li váš televizor kompatibilní s funkcí zpětného audio kanálu (ARC), není toto připojení nutné./ Ak je televizor kompatibilný s funkciou spätného zvukového kanálu (ARC), toto pripojenie sa nepožaduje.

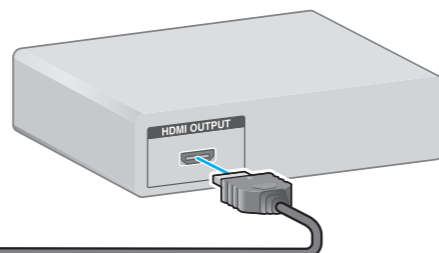
Přehrávač disků Blu-ray/
Prehrávač diskov Blu-ray Disc



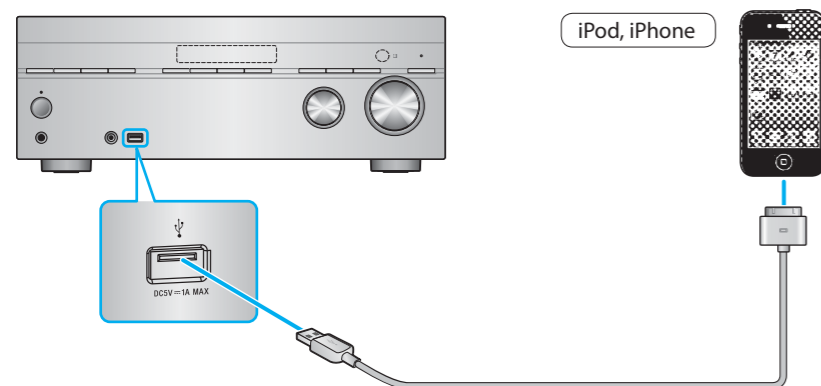
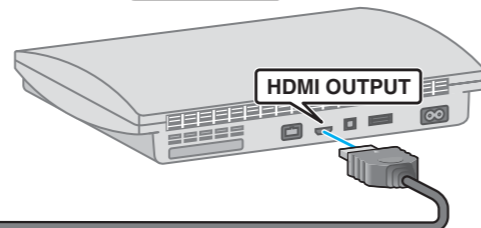
Přehrávač DVD/ Prehrávač diskov DVD



Satelitní tuner, tuner kabelové TV/
Satelitný prijímač, prijímač kábelovej televízie



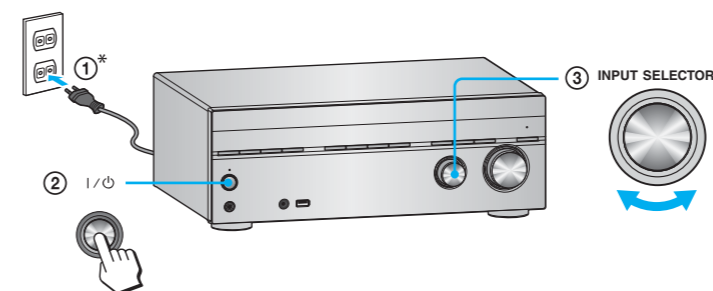
PlayStation 3



iPod, iPhone

Kabely pro připojení nejsou součástí dodávky./ Káble používané na pripojenie nie sú súčasťou dodávky.

Příprava receiveru/ Příprava prijímača

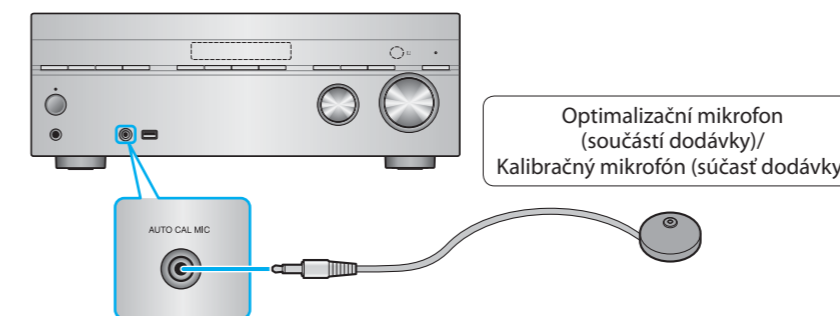


I/O: zapnuto/pohotovostní režim/
zapnúť/pohotovostný režim

* Tvar napájecího kabelu a zásuvky se liší podle oblasti./
Tvar sieťovej šnúry (napájacieho kábla) a sieťovej zásuvky sa liší v závislosti od oblasti.

Nastavení receiveru pomocí funkce Easy Setup/ Nastavenie prijímača pomocou obrazovky Easy Setup

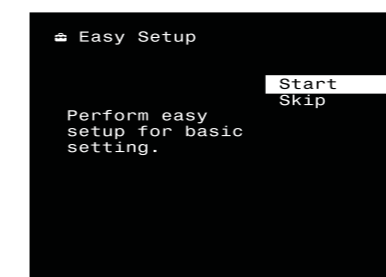
1



Umístěte optimalizační mikrofon na místo poslechu a nastavte jej do výšky uší./
Umiestnite kalibračný mikrofón na miesto počúvania a nastavte ho do výšky uší.

2

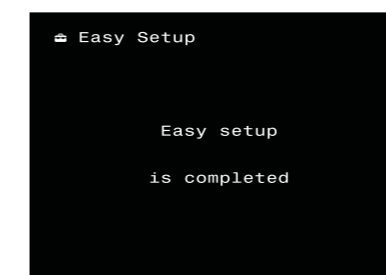
Při prvním zapnutí receiveru a po inicializaci receiveru se zobrazí obrazovka Easy Setup. Nastavte receiver podle pokynů na obrazovce Easy Setup./
Po prvom zapnutí alebo po inicializovaní prijímača sa zobrazí obrazovka Easy Setup. Podľa pokynov na obrazovke Easy Setup nastavte prijímač.



Pokud se zobrazí kód chyby, prověřte chybu a proveďte automatickou kalibraci znovu./
Ak sa zobrazí kód chyby, skontrolujte chybu a zopakujte automatickú kalibráciu.

Spustí se funkce Easy Setup./ Spustí sa funkcia jednoduchého nastavenia.

3



Funkce Easy Setup je dokončena./ Jednoduché nastavenie sa dokončí.