

SONY®

4-489-132-12(1)

Дигитален фотоапарат

Упатство за употреба

Cyber-shot



LITHIUM ION **N**
TYPE



DSC-W810

Податоци за корисникот

Моделот и серискиот број се наоѓаат на долната страна. Запишете го серискиот број во подолу на предвиденото место. Повикајте се на овие броеви секогаш кога ќе го контактирате Вашиот Sony продавач во врска со производот.

Модел. DSC-W810

Сериски бр. _____

Модел. AC-UB10C

Сериски бр. _____

ПРЕДУПРЕДУВАЊЕ

За избегнување на струен удар, не го изложувајте апаратот на влага или дожд.

ВАЖНИ БЕЗБЕДНОСНИ ИНСТРУКЦИИ

-ЗАЧУВАЈТЕ ГИ ОВИЕ ИНСТРУКЦИИ ОПАСНОСТ

ЗА СПРЕЧУВАЊЕ НА ПОЖАР ИЛИ СТРУЕН УДАР, ВНИМАТЕЛНО СЛЕДЕТЕ ГИ ИНСТРУКЦИИТЕ

Доколку формата на утикачот на одговара на штекерот, користете соодветен адаптер за штекерот и правилна конфигурација за напојување од електричната мрежа.

ВНИМАНИЕ

Батерија

Доколку со батериите се ракува неправилно, тие можат да експлодираат и да предизвикаат пожар или хемиски изгореници. Почитувајте ги следниве правила за батериите.

- Не ги расклопувајте.
- Не ги изложувајте батериите на удари и прекумерна сила, не дозволувајте да паѓаат и не ги газете.
- Не предизвикувајте куса врска и не дозволувајте метални објекти да ги допираат контактите на батериите.
- Не ги изложувајте на висока температура над 60°C (140°F) каква што е директна сончева светлина или во автомобил паркиран на сонце.
- Да не се горат или изложуваат на оган.
- Не ракувајте со оштетени или протечени литиум јонски батерии.
- Уверете се дека за полнење користите оригинал Sony полнач за батерии или уред кој може да го наполни батериското пакување.
- Држете ги батериите подалеку од дофат на деца.
- Чувајте го батериското пакување суво.
- Заменете ги батериите само со одреден тип препорачани од Sony.
- Искрлете ги старите батерии како што е опишано во упатството.

AC адаптер

Користете го најблискиот штекер кога го користите AC адаптерот. AC адаптерот веднаш исклучете го од штекер ако се појави некој дефект при употреба.

За потрошувачите во Европа

Забелешка за потрошувачите во земјите кои применуваат ЕУ правила

Производител: Sony Corporation, 1-7-1 Konan Minato-ku Tokyo, 108-0075 Јапонија

За ЕУ усогласеност на производител: Sony Deutschland GmbH, Hedelfinger Strasse 61, 70327

Штутгарт, Германија

Забелешка

Ако статичен електрицитет или електромагнетни бранови попречат при префрлање на податоците, рестартирајте ја апликацијата или откачете го и приклучете го кабелот за поврзување (USB).

Овој производ е тестиран и е во согласност со ограничувањата од EMC наредбата за користење приклучни кабли пократки од 3 метри.

Електромагнетни полиња на одредени фреквенции може да влијаат на сликата и звукот на овој уред.

Исфрлање на стара електрична и електронска опрема (применливо во Европската унија и други земји со посебни собирни центри)



Овој симбол на производот или на неговото пакување укажува дека тој не треба да се третира како обичен домашен отпад. Тој треба да се однесе во посебен собирен центар за рециклирање на електрична и електронска опрема. Со правилно исфрлање на овој производ, Вие ќе помогнете во спречувањето на потенцијалните негативни последици за опкружувањето и човековото здравје, што може да се предизвикаат со неправилно исфрлање на овој производ. Рециклирањето на материјалите ќе допринесе за зачувување на природните ресурси. За подетални информации околу рециклирањето на овој производ, Ве молиме, контактирајте ја локалната компанија за рециклирање, отпад или продавницата каде што сте го купиле производот.

Исфрлање на истрошените батерии (применливо во Европската унија и земји со посебни собирни центри)



Овој симбол на батеријата или на нејзиното пакување, укажува дека батеријата испорачана со овој производ не треба да се третира како обичен домашен отпад.

Некои батерии може да се означени со хемиски знак. Хемискиот симбол за жива (Hg) или олово (Pb) се ставаат на батерии кои содржат повеќе од 0.0005% жива или 0.004% олово. Со правилно исфрлање на батериите, Вие ќе помогнете во спречувањето на потенцијалните негативни последици за опкружувањето и човековото здравје, што може да се предизвикаат со неправилно исфрлање на овој производ. Рециклирањето на материјалите ќе допринесе за зачувување на природните ресурси. Во случај да уредот треба да е постојано поврзан со вградената батерија, за зачувување, безбедност или интегритет на податоците, оваа батерија треба да се заменува само од квалификуван сервисен персонал. За да обезбедите правилен третман на батериите, однесете ги при крај на нивниот животен век во собирен центар за рециклирање на електрична и електронска опрема. За правилно и безбедно отстранување на сите типови батерии од апаратот, прочитајте го упатството за вадење на батериите од уредот. Однесете ги батериите во собирен центар за рециклирање на електрична и електронска опрема. За подетални информации околу рециклирањето на батериите, Ве молиме, контактирајте ја локалната компанија за рециклирање, отпад или продавницата каде што сте го купиле производот.

Научете повеќе за фотоапаратот (“Help Guide”)



“Help Guide” е онлајн прирачник. Видете го за подетални инструкции за функциите на фотоапаратот.


- ① Пристапете кон страната за поддршка на Sony.
<http://www.sony.net/SonyInfo/Support/>
- ② Изберете земја или регион.
- ③ Пребарајте го името на моделот на Вашиот фотоапарат на страната за поддршка.
 - На долниот дел од фотоапаратот видете го името на моделот.

Проверка на испорачаните делови

Бројот во заградите го покажуваат бројот на парчиња.

- Фотоапарат (1)
- Батерија на полнење NP-BN (1) (Оваа батерија на полнење не може да се користи со Cyber-shot™ кој е испорачан со NP-BN1 батеријата.)
- Специјален USB кабел (1)
- AC адаптер AC-UB10C (1)
- Кабел за напојување (не е испорачан во САД и Канада) (1)
- Лента за околу рака (1)
- Упатство за употреба (ова упатство) (1)

Заштитни знаци

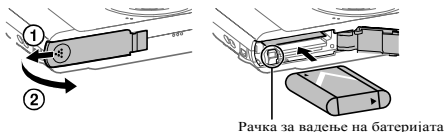
- Memory Stick и  се заштитни знаци или регистрирани трговски марки на Sony Corporation.
- Microsoft, Windows и Windows Vista се или регистрирани трговски марки или заштитни знаци на Microsoft Corporation во САД и/или други земји.
- Mac, Mac OS се регистрирани трговски марки на Apple Inc.
- Intel, Pentium и Intel Core се заштитни знаци или регистрирани трговски марки на Intel Corporation или овластени дистрибутери во САД и други земји.
- SDXC логото е заштитен знак на SD-3C, LLC.
- Facebook и “f” логото се заштитен знак или регистрирана трговска марка на Facebook, Inc.
- YouTube и YouTube логото се заштитни знаци или регистрирани трговски марки на Google Inc.
- Покрај тоа, системот и имињата на производите кои се користат во ова упатство се, генерално се заштитни знаци или регистрирани трговски марки на програмерите или производителите. Но, ознаките ™ или ® може да не се опишани во ова упатство.

Дополнителни информации за овој производ и одговори на најчесто поставувани прашања може да ги најдете на нашата страна за поддршка.

<http://www.sony.net/>

Како да го употребувате

Вметнување на батеријата



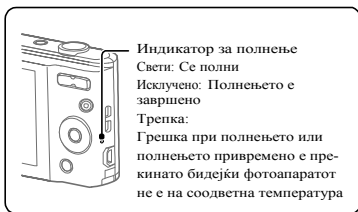
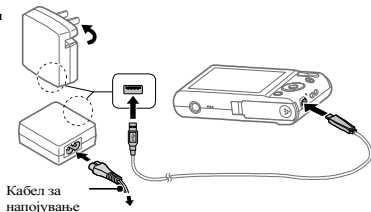
- 1 Отворете го капакот.
- 2 Ставете ја батеријата.

Полнење на батеријата

Додека се полни батеријата исклучете го фотоапаратот.

За потрошувачите во САД и Канада

За други земји/региони



- 1 Фотоапаратот поврзете го со AC адаптер (испорачан), со помош на специјалниот USB кабел (испорачан).
- 2 Поврзете го AC адаптерот во штекер.

- Користете само оригинална Sony батерија, соодветен USB кабел (испорачан) и AC адаптер (испорачан).

Време на полнење (Целосно полнење)

Времето на полнење е приближно 115 мин. преку AC адаптер (испорачан).

Полнење преку компјутер

Батеријата можете да ја полните и со поврзување на компјутер преку специјалниот USB кабел.

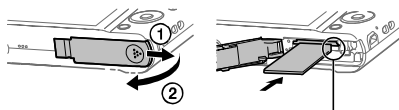


Времетраење на батеријата и број на слики кои можат да се снимат и репродуцираат

	Вкупно време на користење	Број на слики
Снимање (фотографии)	Приближ. 100 мин.	Приближ. 200 слики
Само снимање (филмови)	Приближ. 30 мин.	—
Непрекинато снимање (филмови)	Приближ. 100 мин.	—
Преглед (фотографии)	Приближ. 180 мин.	Приближ. 3600 слики

- Бројот е врз основа на CIPA стандардот.
(CIPA: Camera & Imaging Products Association)

Вметнување мемориска картичка (одделно се продава)



Внимавајте на засечениот агол.

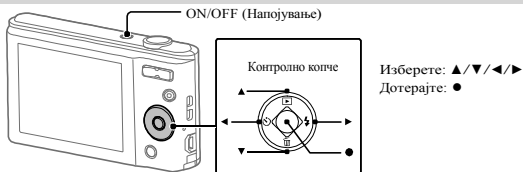
- 1 Отворете го капакот.
- 2 Ставете мемориска картичка (одделно се продава).

За вадење на мемориската картичка/батеријата

Мемориска картичка: Една притиснете на мемориската картичка.



Батерија: Лизгајте ја рачката за вадење на батеријата. Внимавајте да не ви падне батеријата.

Дотерување на часовникот

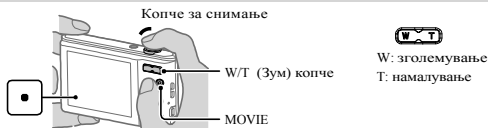


- 1 Допрете на копчето ON/OFF (Напојување).
- 2 Изберете јазик.
- 3 Изберете географско подрачје следејќи ги инструкциите на екранот, потоа допрете ● на контролното копче.
- 4 Дотерајте [Date & Time Format], [Summer Time] и [Date & Time], потоа допрете [OK].
- 5 Следете ги инструкциите на екранот.

За повторно дотерување на дата и време

Допрете MENU →  (Settings) →  (Clock Settings) → [Date & Time Setting] да се отвори екран за дотерување на дата и време.

Снимање фотографии/филмови



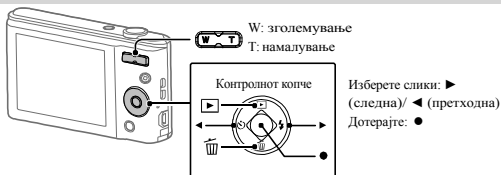
Снимање фотографии

- 1 Допрете на копчето за снимање до пола да фокусирате.
- 2 Копчето за снимање притиснете го до крај за снимање слика.

Снимање филмови

- 1 Допрете на копчето MOVIE (Филм) да почнете со снимање.
- 2 Допрете повторно на копчето MOVIE (Филм) да се стопира.

Преглед на слики



1 Допрете (Playback) на контролното копче.

Да изберете следна/претходна слика

Изберете слика со допирање на ► (следна)/ ◀ (претходна) оп на контролното копче. Допрете ● во средина на контролното копче да гледате филмови.

Да избришете слика

- ① Допрете (Бришење) на контролното копче.
- ② Изберете [This Image] со ▲ на контролното копче, потоа допрете ●.

Карактеристики на PlayMemories Home™

Префрлање слики од фотоапаратот

Можете да ги користите следните функции со Windows компјутер.

- Преглед на слики во Календар
- Прикачување слики на мрежа

Репродукција на слики префрлени од фотоапаратот.

Споделување слики на PlayMemories Online™

PlayMemories Online

Превземање PlayMemories Home

PlayMemories Home можете да го симнете од следниот URL:

www.sony.net/pm/

- За детали за апликации за Mac компјутери, посетете ја следната URL:
<http://www.sony.co.jp/imsoft/Mac/>

Препорачан компјутер

Системските барања на софтверот можете да ги проверите на следната URL.

www.sony.net/pcenv/

Забелешки за користење на фотоапаратот

За употреба и одржување

Избегувајте грубо ракување, демонтирање, модифицирање, физички шок или удар како на пр. удар, паѓање или нагазување. Бидете особено внимателни со објективот.

За базата на податоци

Кога во фотоапаратот ќе ставите мемориска картичка без фајлови и ќе го вклучите напојувањето, дел од капацитетот на мемориската картичка се користи за автоматско креирање на фајл. Може да потрае некое време пред да направите следна операција. Ако се случи грешка во фајлот, сите слики префрлете ги на компјутер преку PlayMemories Home, потоа форматирајте ја мемориската картичка.

Забелешки за снимање/репродукција

- Да обезбедите стабилна работа на мемориската картичка, препорачуваме мемориската картичка прво да ја форматирате со фотоапаратот. Запомнете дека со форматирање ќе ги избришете сите податоци на мемориската картичка. Овие податоци не може да се вратат. Прво направете копија на компјутер.
- Пред да почнете да снимате, направете пробно снимање да проверите дали фотоапаратот работи правилно.
- Фотоапаратот не е отпорен на прашина, прскање или вода.
- Фотоапаратот не го изложувајте на вода. Ако во фотоапаратот влезе вода, може да се случи дефект. во некои случаи, фотоапаратот не може да се поправи.
- Фотоапаратот не го насочувајте кон сонце или силно светло. Може да го оштети фотоапаратот.
- Фотоапаратот не го користете на места кои генерираат силни радио бранови или емитуваат радијација. Во спротивно, фотоапаратот нема да снима правилно или да репродуцира слики.
- Ако фотоапаратот го користите на места полно со песок или прашина може да го оштетите.
- Фотоапаратот не го тресете или удирате. Тоа може да предизвика дефект и нема да може да снимате слики. Понатаму, медиумите за снимање може да станат неупотребливи или сликите може да се оштетат.
- Површината на блицот избришете го пред употреба. Топлината од емитувањето на блицот може да предизвика нечистотија која може да чади или да се запали. Блицот бришете го со мека ткаенина.

За температурата на фотоапаратот

Фотоапаратот и батеријата може да се затоплат поради непрakinато користење и ова не е дефект.

За заштита од претоплување

Во зависност од температурата на фотоапаратот и батеријата, може да не можете да снимате филмови или напојувањето автоматски да се исклучи да го заштити фотоапаратот. На екранот ќе се прикаже порака пред да се исклучи напојувањето или не може повеќе да снимате филмови. Во овој случај, оставете го фотоапаратот исклучен и почекајте да се олади. Доколку го вклучите фотоапаратот без да почекате доволно да се олади, напојувањето повторно ќе се исклучи или нема да може да снимате филмови.

Предупредување за авторски права

Телевизиски програми, филмови, видео ленти и други материјали може да се заштитени со авторски права. Неовластено снимање на ваков материја е спротивно со законот за авторски права.

Нема надомест за оштетување на содржината или неуспех при снимање
Sony не надоместува за неуспех при снимањето или губење или оштетување на снимената содржина поради дефект на фотоапаратот или медиум за снимање.

За кондензација на влага

Ако фотоапаратот директно го донесете од ладно на топло место, во фотоапаратот може да влезе влага. Оваа кондензација на влага може да предизвика дефект на фотоапаратот.

Ако се случи кондензација на влага

Исклучете го фотоапаратот и почекајте околу еден час да испари влагата. Запомнете дека ако се обидувате да снимате со влага во објективот, нема да може да снимите јасни слики.

Како да ја чувате батеријата

За да спречите менување на боја на терминалот, краток спој и т.н., користете пластична кутија за заштита од метални предмети при носење или складирање.

Спецификации

Фотоапарат

[Систем]

Уред за сликање: 7.76 mm (1/2.3 type) CCD, Основен филтер за боја

Вкупен број на пиксели на фотоапаратот: Приближ. 20.4 мегапиксели

Ефективен број на пиксели на фотоапаратот: Приближ. 20.1 мегапиксели

Објектив: 6× зум објектив

f = 4.6mm – 27.6 mm (26 mm – 156 mm (35 mm филм еквивалент)) F3.5 (W) – F6.5 (T)

При снимање филм (16:9): 32 mm – 189 mm

При снимање филм (4:3): 26 mm – 156 mm

SteadyShot: Електронски

Непрекинато снимање (кога снимате со голем грој на пиксели):

Приближ. 0.52 слика/секунда (до 100 слики)

Фајл формат:

Фотографии: JPEG (DCF, Exif, MPF Основен) компатибилен, DPOF компатибилен

Филмови: AVI (Motion JPEG)

Медиум за снимање: Внатрешна меморија (Приближ. 29 MB), Memory Stick PRO Duo™

медиум, Memory Stick Micro™ медиум, SD картички, microSD мемориски картички

Блиц: Опсег на блиц (ISO осетливост (Recommended Exposure Index) дотеран во Auto):

Приближ. 0.4 m до 3.2 m (1.3 ft до 10.4 ft) (W)

Приближ. 1 m до 1.74 m (3.25 ft до 5.65 ft) (T)

[Влезни и излезни приклучоци]

USB / A/V OUT приклучок:

Видео излез

Аудио излез

USB комуникација

USB комуникација: Hi-Speed USB (USB 2.0)

[Екран]

LCD екран: 6.7 cm (2.7 тип) TFT драјв

Вкупен број на точки: 230 400 точки

[Напојување, општо]

Напојување: Батерија на полнење NP-BN, 3.6 V

AC адаптер AC-UB10C, 5 V

Потрошувачка (при снимање): Приближ. 1.0 W

Работна температура: 0 °C до 40 °C (32 °F до 104 °F)

Температура на чување: -20 °C до +60 °C (-4 °F до +140 °F)

Димензии (CIPA компатибилни):

96.8 mm × 55.5 mm × 20.9 mm (3 7/8 in x 2 1/4 in x 27/32 in) (В/Ш/Д)

Маса (CIPA компатибилно) (со NP-BN батерија, Memory Stick PRO Duo медиум):

Приближ. 127 g (4.5 oz)

Микрофон: Моно

Звучник: Моно

Exif Print: Компатибилно

PRINT Image Matching III: Компатибилно

AC адаптер AC-UB10C

Потребно напојување: AC 100 V до 240 V, 50 Hz/60 Hz, 70 mA

Излезен напон: DC 5 V, 0.5 A

Работна температура: 0 °C до 40 °C (32 °F до 104 °F)

Температура на чување: -20 °C до +60 °C (-4 °F до +140 °F)

Димензии:

Приближ. 50 mm × 22 mm × 54 mm (2 inches × 7/8 inches × 2 1/4 inches) (В/Ш/Д)

Батерија на полнење NP-BN

Тип на батерија: Литиум јонска батерија

Максимален напон: DC 4.2 V

Номинален напон: DC 3.6 V

Максимален напон при полнење: DC 4.2 V

Максимална потрошувачка: 0.9 A

Капацитет:

типичен: 2.3 Wh (630 mAh)

минимален: 2.2 Wh (600 mAh)

Дизајнот и спецификациите се предмет на промена без претходна најава.

