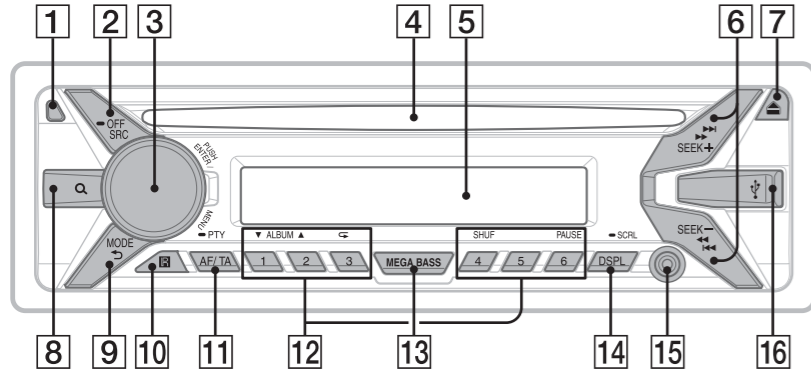


Kontrollerin yeri ve temel işlemler

Ana birim



1 Ön panel çıkarma düğmesi

2 SRC (kaynak)
Gücü açmak için bu düğmeye basın;
kaynağı (Radio/CD/USB/AUX) seçin.

• **OFF**
Kaynağı kapatmak ve saati görüntülemek için 1 saniye basılı tutun.
Gücü ve ekranı kapatmak için 2 saniyeden daha uzun süreyle basılı tutun.

3 Kontrol döner düğmesi

Ses düzeyini ayarlamak için bu düğmeyi çevirin.

ENTER
Seçilen öğeyi girin.

MENU
Kurulum menüsünü açın.

4 Disk yuvası

5 Ekran penceresi

6 SEEK +/-

◀◀/▶▶ (önceki/sonraki)
◀◀/▶▶ (hızlı geri/hızlı ileri)

Radio:

İstasyonları otomatik olarak ayarlayın (basın); bir istasyonu manuel olarak bulun (basılı tutun).

CD/USB:

Bir parçayı atlayın (basın); parçaları sürekli olarak atlayın (basın, ardından yaklaşık 2 saniye içinde yeniden basın ve basılı tutun); bir parçayı geri/hızlı ileri sarın (basılı tutun).

7 ▲ (disk çıkar)

8 Q (gözet)

Quick-BrowZer™ moduna geçin.
(Bir CD'deki veya USB cihazındaki bir parçayı kolayca kategoriye göre arayabilirsiniz.)

1 CD veya USB çalma sırasında arama kategorilerinin listesini görüntülemek için Q (gözet)* düğmesine basın.
Parça listesi görüldüğünde, istediğiniz arama kategorisini görüntülemek için ↶ (geri) düğmesine art arda basın.

* USB çalma sırasında, doğrudan kategori listesinin başına geri dönmek için 2 saniyeden uzun süreyle Q (gözet) düğmesine basın.

2 İsteddiğiniz arama kategorisini seçmek için kontrol döner düğmesini çevirin, ardından onaylamak için bu düğmeye basın.

3 İsteddiğiniz parçayı aramak için 2. adımı tekrarlayın.
Çalma işlemi başlar.

Quick-BrowZer modundan çıkmak için Q (gözet) düğmesine basın.

9 ↶ (geri)

Önceki ekrana dönün.

MODE

Radyo bandını (FM1, FM2, FM3, MW veya LW) seçmek için bu düğmeye basın.

10 Uzaktan kumanda alıcısı

11 AF (alternatif frekanslar)/TA (trafik duyuruları)

AF ve TA'yı ayarlayın.

• PTY (program türü)

RDS'de PTY'yi seçmek için bu düğmeye basılı tutun.

12 Sayı düğmeleri (1 - 6)

Radio:

Kaydedilen istasyonları dinleyin (basın); istasyonları kaydedin (basılı tutun).

CD/USB:

1/2: ALBUM ▼/▲ (MP3/WMA çalma sırasında)

Bir albümü atlayın (basın); albümleri sürekli olarak atlayın (basılı tutun).

3: ↶ (tekrar)

4: SHUF (karıştır)

6: PAUSE
Oynatmayı duraklatın. Oynatmaya devam etmek için yeniden basın.

13 MEGA BASS

MEGA BASS işlevini açmak veya kapatmak için bu düğmeye basın.

14 DSPL (ekran)

Görüntülenen öğeleri değiştirmek için bu düğmeye basın.

• SCRL (kaydır)

Görüntülenen bir öğeyi kaydırmak için bu düğmeye basılı tutun.

15 AUX giriş jaki

16 USB bağlantı noktası

Arabanızın kontağının ACC konumu yoksa uyarı

AUTO OFF işlevini ayarladığınızdan emin olun. Cihaz, kapatıldıktan sonra ayarlanan zamanda tamamen ve otomatik olarak kapanır, bu da akünün boşalmasını önler. AUTO OFF işlevini ayarlamazsanız kontağı her kapattığınızda ekran kaybolana kadar OFF düğmesini basılı tutun.

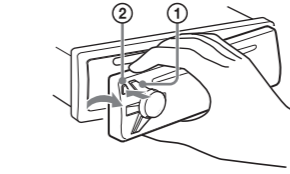
Ön panelin çıkarılması

Hırsızlığı önlemek için bu cihazın ön panelini çıkarabilirsiniz.

1 OFF ① düğmesini basılı tutun.

Cihaz kapanır.

2 Ön panel çıkarma düğmesine ② basın, ardından paneli kendinize doğru çekerek çıkarın.

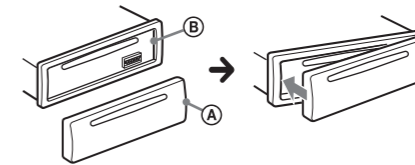


Uyarı alarmı

Kontak anahtarını ön paneli çıkarmadan OFF konumuna çevirirseniz birkaç saniye boyunca uyarı alarmı çalar. Alarm yalnızca dahili amplifikatör kullanılırsa çalar.

Ön panelin takılması

Resimde gösterildiği gibi ön panelin ① parçasını cihazın ② parçasına takın ve sol tarafı tık sesi çıkarana kadar yerine itin.



KURULUM

Saatin ayarlanması

Saatte 24 saatlik dijital gösterim kullanılır.

1 MENU düğmesine basın, [GENERAL]'ı seçmek için kontrol döner düğmesini çevirin, ardından bu düğmeye basın.

2 [CLOCK-ADJ]'yi seçmek için kontrol döner düğmesini çevirin, ardından bu düğmeye basın.

Saat gösterimi yanıp söner.

3 Saati ve dakikayı ayarlamak için kontrol döner düğmesini çevirin.

Dijital gösterimi hareket ettirmek için SEEK +/- düğmesine basın.

4 Dakikayı ayarladıktan sonra, MENU düğmesine basın.

Kurulum tamamlanır ve saat başlar.

Saatin görüntülenmesi

DSPL düğmesine basın.

İpucu

RDS özelliğiyle saati otomatik olarak ayarlayabilirsiniz. Ayrıntılar için, sayfanın arka tarafındaki "Kurulum öğelerinin ayarlanması" bölümüne bakın ve [CT-ON] (saat zamanı) olarak ayarlayın.

İstasyonların otomatik olarak kaydedilmesi

Dikkat

Sürüş sırasında istasyonları ayarlarken, kazayı önlemek için Best Tuning Memory'yi (BTM) kullanın.

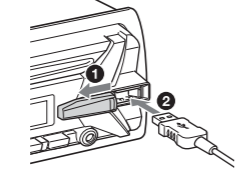
1 [TUNER]'i seçmek için SRC düğmesine art arda basın.
Bandı değiştirmek için MODE düğmesine art arda basın.

2 MENU düğmesine basın, [GENERAL]'ı seçmek için kontrol döner düğmesini çevirin, ardından bu düğmeye basın.

3 [BTM]'yi seçmek için kontrol döner düğmesini çevirin, ardından bu düğmeye basın.
Cihaz, istasyonları frekans sırasına göre sayı düğmelerine kaydeder.

USB cihazının çalınması

1 USB kapağını açın, ardından USB bağlantı noktasına bir USB cihazı takın.



Çalma işlemi başlar.
Daha önce bir cihaz bağlandıysa çalma işlemini başlatmak amacıyla [USB]'yi seçmek için SRC düğmesine basın.

2 Bu cihazda ses düzeyini ayarlayın.

Çalma işleminin durdurulması
OFF düğmesine basın ve 1 saniye boyunca basılı tutun.

Cihazın çıkarılması

Çalma işlemini durdurun, ardından cihazı çıkarın.

Parçaların çeşitli modlarda çalınması

Seçilen ses kaynağına bağlı olarak mevcut çalma modları değişir.

1 Çalma işlemi sırasında, istediğiniz çalma modunu seçmek için ⏪ (tekrarla) veya SHUF (karıştır) düğmesine art arda basın.
Seçilen çalma modunda çalma işleminin başlaması zaman alabilir.

Ses özelliklerinin ayarlanması

1 Sinyal alışı/çalma işlemi sırasında, MENU düğmesine basın, [SOUND]'u seçmek için kontrol döner düğmesini çevirin, ardından bu düğmeye basın.

2 İsteddiğiniz öğeyi seçmek için kontrol döner düğmesini çevirin, ardından bu düğmeye basın.

3 Ayarı seçmek için kontrol döner düğmesini çevirin, ardından bu düğmeye basın.
Ayar tamamlanmıştır.

4 Önceki ekrana geri dönmek için ⏪ (geri) düğmesine basın.

Kaynağa ve ayara göre aşağıdaki öğeler ayarlanabilir:

SOUND Kurulumu:

MEGABASS (mega bas)

Ses düzeyiyle senkronize olarak bas sesini güçlendirir: [ON], [OFF].

EQ5 PRESET

10 ekolayzer eğrisi arasından birini veya kapalı seçeneğini seçer:
[OFF], [R AND B], [ROCK], [POP], [DANCE], [HIP-HOP], [ELECTRONICA], [JAZZ], [SOUL], [COUNTRY], [CUSTOM].
Ekolayzer eğrisi ayarı her kaynak için belleğe alınabilir.

EQ5 SETTING

EQ5'teki [CUSTOM]'ı ayarlar.

BASE

Daha fazla özelleştirmek için kayıtlı ekolayzer eğrisini temel olarak seçer: [BAND1] (düşük frekanslı), [BAND2] orta-düşük frekanslı), [BAND3] (orta frekanslı), [BAND4] (orta-yüksek frekanslı), [BAND5] (yüksek frekanslı).
Ses düzeyi -10 dB ila +10 dB arasında 1 dB'lik adımlarla ayarlanabilir.

BALANCE

Ses dengesini ayarlar:
[RIGHT-15] – [CENTER] – [LEFT-15].

FADER

İlgili düzeyi ayarlar:
[FRONT-15] – [CENTER] – [REAR-15].

SW LEVEL (subwoofer düzeyi)

Subwoofer'in ses düzeyini ayarlar:
[+2 dB] – [0 dB] – [-2 dB].

AUX VOL (AUX ses düzeyi)

Bağlanan her yardımcı cihazın ses düzeyini ayarlar: [+18 dB] – [0 dB] – [-8 dB].
Bu ayar, kaynaklar arasındaki ses düzeyini ayarlama ihtiyacını ortadan kaldırır.
(Yalnızca AUX seçiliyken kullanılabilir.)

Kurulum öğelerinin ayarlanması

1 MENU düğmesine basın, istediğiniz kategoriye seçmek için kontrol döner düğmesini çevirin, ardından bu düğmeye basın.

2 İsteddiğiniz öğeyi seçmek için kontrol döner düğmesini çevirin, ardından bu düğmeye basın.

3 Ayarı seçmek için kontrol döner düğmesini çevirin, ardından bu düğmeye basın.
Ayar tamamlanmıştır.

Önceki gösterge ekranına dönülmesi

⏪ (geri) düğmesine basın.

Kaynağa ve ayara göre aşağıdaki öğeler ayarlanabilir:

GENERAL Kurulumu:

CLOCK-ADJ (saat ayarı)

Saati ayarlayın.

CAUT ALM (uyarı alarmı)

Uyarı alarmını etkinleştirir: [ON], [OFF].
(Yalnızca kaynak kapalıyken ve saat görüntülenirken kullanılabilir.)

BEEP

Bip sesini etkinleştirir: [ON], [OFF].

AUTO OFF

Cihaz kapatılırken, istediğiniz bir süreden sonra otomatik olarak kapatılır: [NO], [30S] (30 saniye), [30M] (30 dakika), [60M] (60 dakika).

AUX-A (AUX ses)

AUX kaynağı ekranını etkinleştirir: [ON], [OFF].
(Yalnızca kaynak kapalıyken ve saat görüntülenirken kullanılabilir.)

CT (saat zamanı)

CT işlevini etkinleştirir: [ON], [OFF].

REGIONAL

Sinyal alışı belirli bir bölgeyle sınırlar:[ON], [OFF].
(Yalnızca FM sinyali alındığında kullanılabilir.)

BTM

Radio istasyonlarını otomatik olarak kaydeder.
(Yalnızca tuner seçiliyken kullanılabilir.)

SOUND Kurulumu:

Ayrıntılar için bkz. "Ses özelliklerinin ayarlanması".

DISPLAY Kurulumu:

DEMO (demo)

Demoyu etkinleştirir: [ON], [OFF].

DIMMER

Ekranın parlaklığını değiştirir: [ON], [OFF].

SND SYNC (ses senkronizasyonu)

Ses senkronizasyonu rengi seçer: [ON], [OFF].

AUTO SCR (otomatik kaydır)

Uzun öğeleri otomatik olarak kaydırır: [ON], [OFF].

M.DISPLAY (hareketli ekran)

Hareket modellerini gösterir: [ON], [OFF].