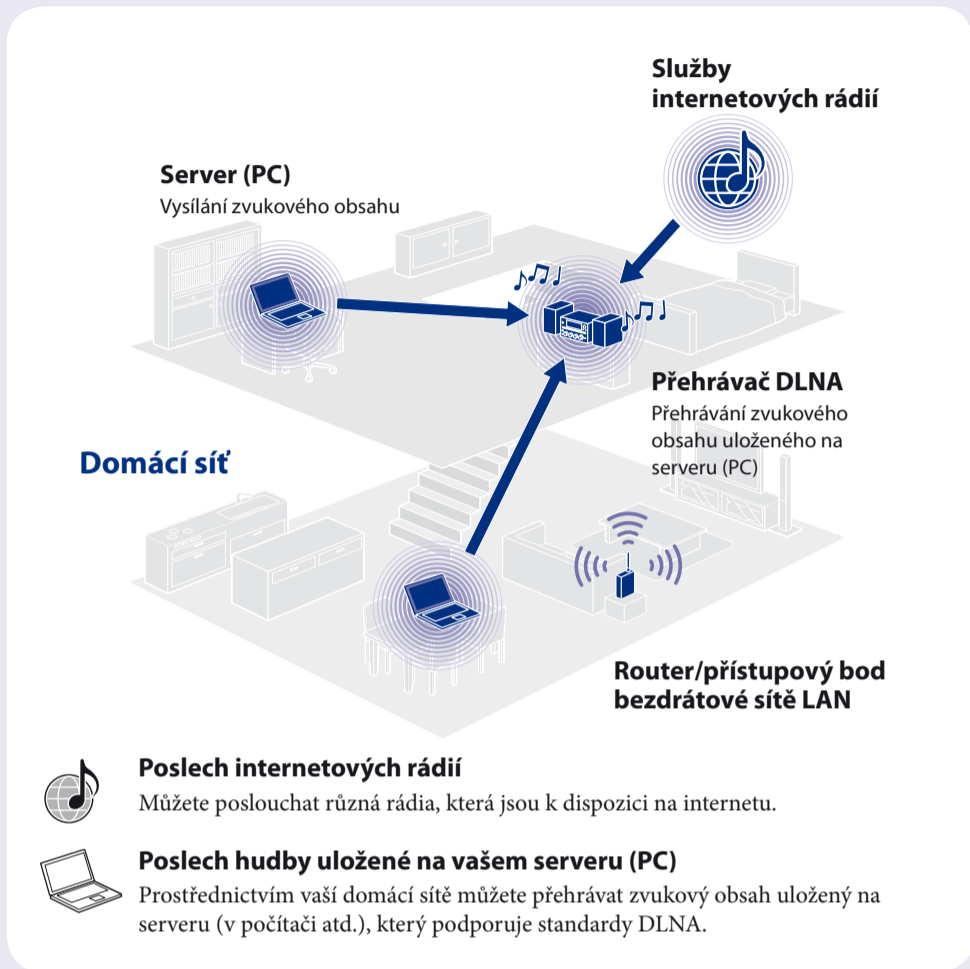


Micro HI-FI Component System (Hi-Fi mikrosystém)
CMT-G2NiP/G2BNiP

Průvodce rychlým nastavením

bezdrátové sítě a přístupem k internetovým službám

Tento Průvodce rychlým nastavením vysvětluje, jak připojit CMT-G2NiP/G2BNiP Hi-Fi mikrosystém do vaší domácí bezdrátové sítě a jak použít funkce, které jsou k dispozici prostřednictvím bezdrátové sítě.



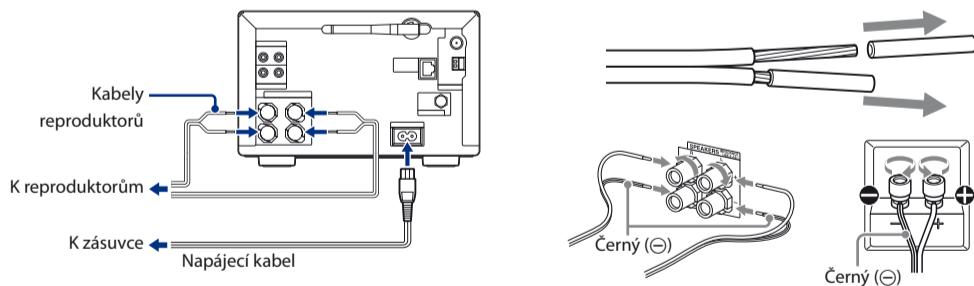
©2011 Sony Corporation

1 Před použitím systému

Vložte baterie do dálkového ovladače.



Připojte napájecí kabel a kabely reproduktorů.



Zkontrolujte následující informace

Během nastavování sítě budete muset vybrat nebo zadat následující informace. Zjistěte si tyto informace předem a zadejte je do míst uvedených níže.

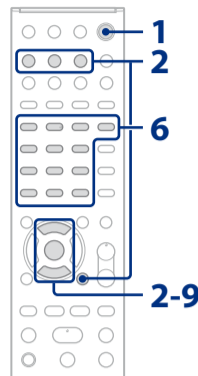
Název sítě (SSID)*: _____
Bezpečnostní klíč (klíč WEP, klíč WPA/WPA2)*: _____

* Tuto informaci byste měli nalézt na štítku vašeho routeru/přístupového bodu bezdrátové sítě LAN, v návodu k obsluze, nebo by vám ji měla sdělit osoba, která prováděla nastavení bezdrátové sítě, či váš poskytovatel internetového připojení.

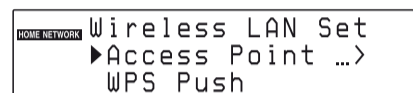
2 Připojení systému do domácí sítě

Metoda hledání přístupového bodu je uvedena v této příručce.

◆ Podrobnosti týkající se jiných metod připojení k síti, než je metoda hledání přístupového bodu → „Připojení systému do domácí sítě“ v Návodu k obsluze

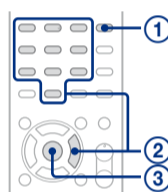


- 1 Stisknutím tlačítka I/⏻ (napájení) systém zapněte.
- 2 Vyberte funkci HOME NETWORK, MUSIC SERVICES nebo AirPlay.
Pokud se obrazovka s nastavením sítě nezobrazí, stiskněte tlačítko OPTIONS. Stisknutím tlačítka ↑/↓ vyberte položku „Network“ a poté stiskněte tlačítko ENTER. Zvolte položku „Settings“, poté stiskněte tlačítko ENTER.
- 3 Zvolte položku „Wireless LAN Settings“, poté stiskněte tlačítko ENTER.
Pokud se objeví nápis „Change Setting?“, vyberte položku „OK“.
- 4 Vyberte položku „Access Point Scan“ a poté stiskněte tlačítko ENTER.



- 5 Vyberte ze seznamu požadovaný název sítě (SSID) a poté stiskněte tlačítko ENTER.
- 6 Zadejte bezpečnostní klíč (klíč WEP, klíč WPA/WPA2), poté stiskněte tlačítko ENTER.

Standardně se bezpečnostní klíč zobrazí jako „*****“. Opakovaným stisknutím tlačítka DISPLAY zašifrujete a odhalíte bezpečnostní klíč.



- 1 Opakovaným stisknutím tlačítka CHARACTER vyberte typ znaků (vyberte „abc“ pro zadávání malých písmen, „ABC“ pro zadávání velkých písmen a „123“ pro číslice).
- 2 Stisknutím příslušného tlačítka číslic/písmen na dálkovém ovladači zadejte požadovaný znak, poté stiskem tlačítka → přesuňte kurzor na další pozici vstupu.
- 3 Stisknutím tlačítka ENTER uložte textový řetězec.
- 7 V nastavení IP vyberte položku „Auto“ a poté stiskněte tlačítko ENTER.
- 8 V nastavení proxy vyberte položku „Do Not Use“ a poté stiskněte tlačítko ENTER.
- 9 Zvolte položku „OK“, poté stiskněte tlačítko ENTER.
Pokud se objeví nápis „Complete!“, stiskněte tlačítko ENTER.



Poznámka

Pokud vaše síť nebyla zabezpečena pomocí šifrování (pomocí bezpečnostního klíče), obrazovka s nastavením zabezpečení se v kroku 6 nezobrazí.

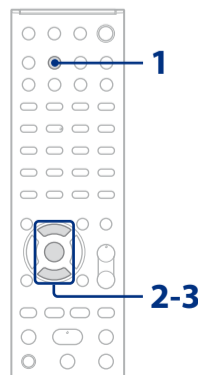
3 Poslech internetových rádií

Můžete poslouchat různá rádia, která jsou k dispozici na internetu.

◆ Podrobnosti a další informace týkající se internetových rádií → <http://www.sony.net/audio/musicservices>



Následující kroky popisují výběr služby nabízené přes internet, v tomto případě internetového rádia „vTuner“.



- 1 Stiskněte tlačítko MUSIC SERVICES.
Objeví se seznam poskytovatelů služby, k nimž se systém může připojit.
- 2 Zvolte položku „vTuner“, poté stiskněte tlačítko ENTER.
- 3 Vyberte požadovanou složku nebo stanici a poté stiskněte tlačítko ENTER.
 - Pomocí tlačítek ↑/↓ vyberte položku.
 - Stisknutím tlačítka ENTER přejdete do jiného adresáře nebo zahájíte poslech stanice.
 - Stisknutím tlačítka BACK přejdete zpět do předchozího adresáře.

4 Poslech hudby uložené na vašem serveru (PC)

Prostřednictvím vaší domácí sítě můžete přehrávat zvukový obsah uložený na serveru (v počítači atd.), který podporuje standardy DLNA.

Server (PC) musíte nastavit předem. Pokud dojde k potížím, když je systém připojený k síti, potvrďte nastavení a stav sítě.

- ◆ Podrobnosti týkající se nastavení serveru, který využívá jiný systém než Windows 7, Windows Vista nebo Windows XP
→ Návody k obsluze nebo nápovědy daných serverů atd.



Tipy

- DLNA je zkratka pro Digital Living Network Alliance. Jde o název organizace ustanovující zásady (zásady DLNA) a rovněž o název metody umožňující zařízením v domě sdílet prostřednictvím domácí sítě digitální obsah (např. hudební data, obrazová data atd.).
- Při kontrole nastavení a stavu sítě stiskněte tlačítko OPTIONS, potom vyberte položku „Network“ – „Information“ – požadovanou položku nastavení z nabídky.

Nastavení serveru (PC)

Při použití Windows 7

Tato část se zabývá nastavením přehrávače Windows Media Player 12 pro Windows 7, který byl instalován výrobcem.

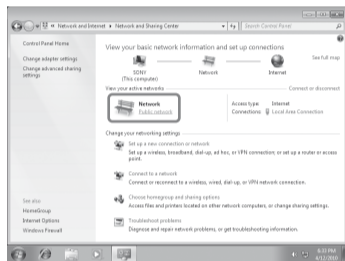
- ◆ Podrobnosti o použití přehrávače Media Player 12
→ Nápověda programu Windows Media Player 12

- 1 Přejděte na [Start] – [Control Panel/Ovládací panely].
- 2 Vyberte [View network status and tasks/Zobrazit úlohy a stav sítě] v části [Network and Internet/Sít a Internet].
Zobrazí se okno [Network and Sharing Center/Centrum síťových připojení a sdílení].

Poznámka

Pokud se na displeji nezobrazí požadovaná položka, zkuste změnit způsob zobrazení Ovládacích panelů.

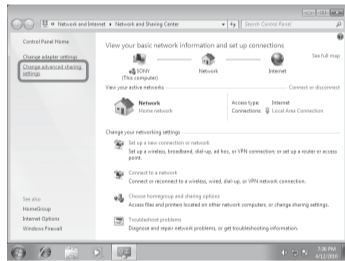
- 3 Vyberte [Public network/Veřejná síť] v části [View your active networks/Zobrazit aktivní sítě].
Zobrazí se okno [Set Network Location/Nastavit umístění v síti].
Pokud se na displeji zobrazí něco jiného než [Public network/ Veřejná síť], přejděte na krok 6.



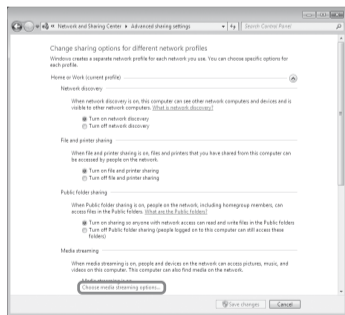
- 4 Podle prostředí, ve kterém se systém používá, vyberte [Home network/Domácí síť] nebo [Work network/Pracovní síť].

- 5 Podle prostředí, ve kterém se systém používá, postupujte dle instrukcí na obrazovce.
Jakmile nastavení dokončíte, potvrďte v okně [Network and Sharing Center/Centrum síťových připojení a sdílení] změnu položky v části [View your active networks/Zobrazit aktivní sítě] na [Home network/Domácí síť] nebo [Work network/Pracovní síť].

- 6 Vyberte [Change advanced sharing settings/Změnit pokročilé nastavení sdílení].

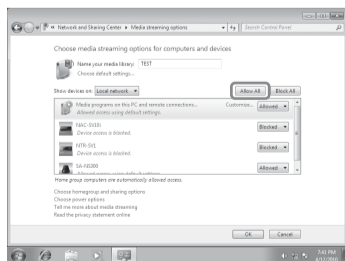


- 7 Vyberte [Choose media streaming options.../Zvolit možnosti vysílání datového proudu médií...] v části [Media streaming/Vysílání datového proudu médií].



- 8 Pokud se v okně [Media streaming options/Možnosti vysílání datového proudu médií] zobrazí [Media streaming is not turned on/Vysílání datového proudu není zapnuto], vyberte [Turn on media streaming/Zapnout vysílání datového proudu médií].

- 9 Vyberte [Allow All/Povolit vše].
Otevře se okno [Allow All Media Devices/Povolit všechna mediální zařízení]. Pokud jsou všechna zařízení v místní síti nastavena na [Allowed/Povoleno], vyberte [OK] a zavřete okno.



- 10 Vyberte [Allow all computers and media devices/Povolit všem počítačům a mediálním zařízením].

- 11 Vyberte [OK] a okno se zavře.


Při použití Windows Vista/XP

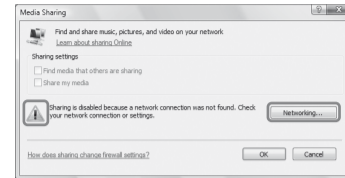
Tato část se zabývá nastavením přehrávače Windows Media Player 11 nainstalovaného v systému Windows Vista/XP*.

* Přehrávač Windows Media Player 11 není v případě Windows XP instalován výrobcem. Jděte na webovou stránku společnosti Microsoft, stáhněte instalační program a nainstalujte přehrávač Windows Media Player 11 do svého počítače.

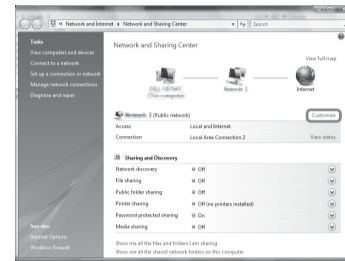
- ◆ Podrobnosti o použití přehrávače Media Player 11
→ Nápověda programu Windows Media Player 11

- 1 Přejděte na [Start] – [All Programs/Všechny programy].
- 2 Vyberte [Windows Media Player].
- 3 Vyberte [Media Sharing.../Sdílení médií...] z nabídky [Library/Knihovna].
Pokud používáte Windows XP, přejděte na krok 9.

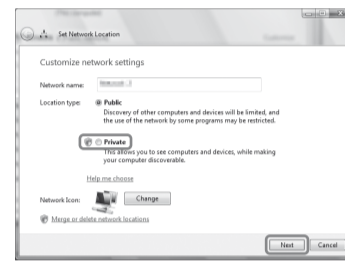
- 4 Jakmile se zobrazí nápis , vyberte položku [Networking.../Sítě...].
Zobrazí se okno [Network and Sharing Center/Centrum síťových připojení a sdílení].



- 5 Vyberte [Customize/Vlastní nastavení].
Zobrazí se okno [Set Network Location/Nastavit umístění v síti].



- 6 Zaškrtněte [Private/Soukromé] a vyberte [Next/Další].



- 7 Potvrďte, že [Location type/Typ umístění] se změnil na [Private/Soukromé] a vyberte [Close/Zavřít].

- 8 Potvrďte, že v okně [Network and Sharing Center/Centrum síťových připojení a sdílení] je zobrazena [(Private network)/(Soukromá síť)] a zavřete okno.

- 9 Pokud jste v kroku 3 v okně [Media Sharing/Sdílení médií] nezaškrtnuli možnost [Share my media/Sdílet média], zaškrtněte ji a vyberte [OK].
Zobrazí se seznam zařízení, která lze připojit.



- 10 Vyberte [Settings.../Nastavení...], které se zobrazí vedle [Share my media to/Sdílet médium s:].

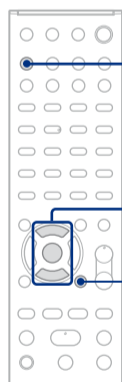
- 11 Zaškrtněte [Allow new devices and computers automatically/Povolit automaticky nová zařízení a počítače] a vyberte [OK].

Poznámka

Jakmile si ověříte, že systém lze k serveru připojit, zrušte zaškrtnutí této položky a přehrajte audio obsah uložený na serveru.

Přehrávání hudby uložené na vašem serveru (PC)

- 1 Stiskněte tlačítko HOME NETWORK.
- 2 Vyberte server, jenž má být připojen, a poté stiskněte tlačítko ENTER.
Když se seznam serverů nezobrazí, stiskněte tlačítko OPTIONS a vyberte položku „Aktualizovat“.
- 3 Vyberte položku (playlist, album, složku apod.), kterou chcete přehrát, a stiskněte ENTER.
Pokud se zobrazí jiná položka, opakujte krok 3, dokud se nezobrazí požadovaná položka.
- 4 Vyberte stopu, kterou chcete přehrát, a poté stiskněte tlačítko ENTER.



Použití funkce AirPlay

Zvukový obsah můžete přehrávat na zařízeních se systémem iOS, která jsou připojena do vaší sítě, např. na zařízeních iPhone, iPad nebo iPod touch, či pomocí programu iTunes.
Podrobnosti naleznete v návodu k obsluze v části „Using AirPlay“.



Odstraňování problémů

- ◆ Řešení běžných problémů a podrobnosti ohledně chybových zpráv
→ Část „Odstraňování problémů“ v Návodu k obsluze

Webové stránky zákaznické podpory

Pro zákazníky v Evropě: <http://support.sony-europe.com/>
Pro zákazníky v Oceánii: <http://www.sony-asia.com/support>