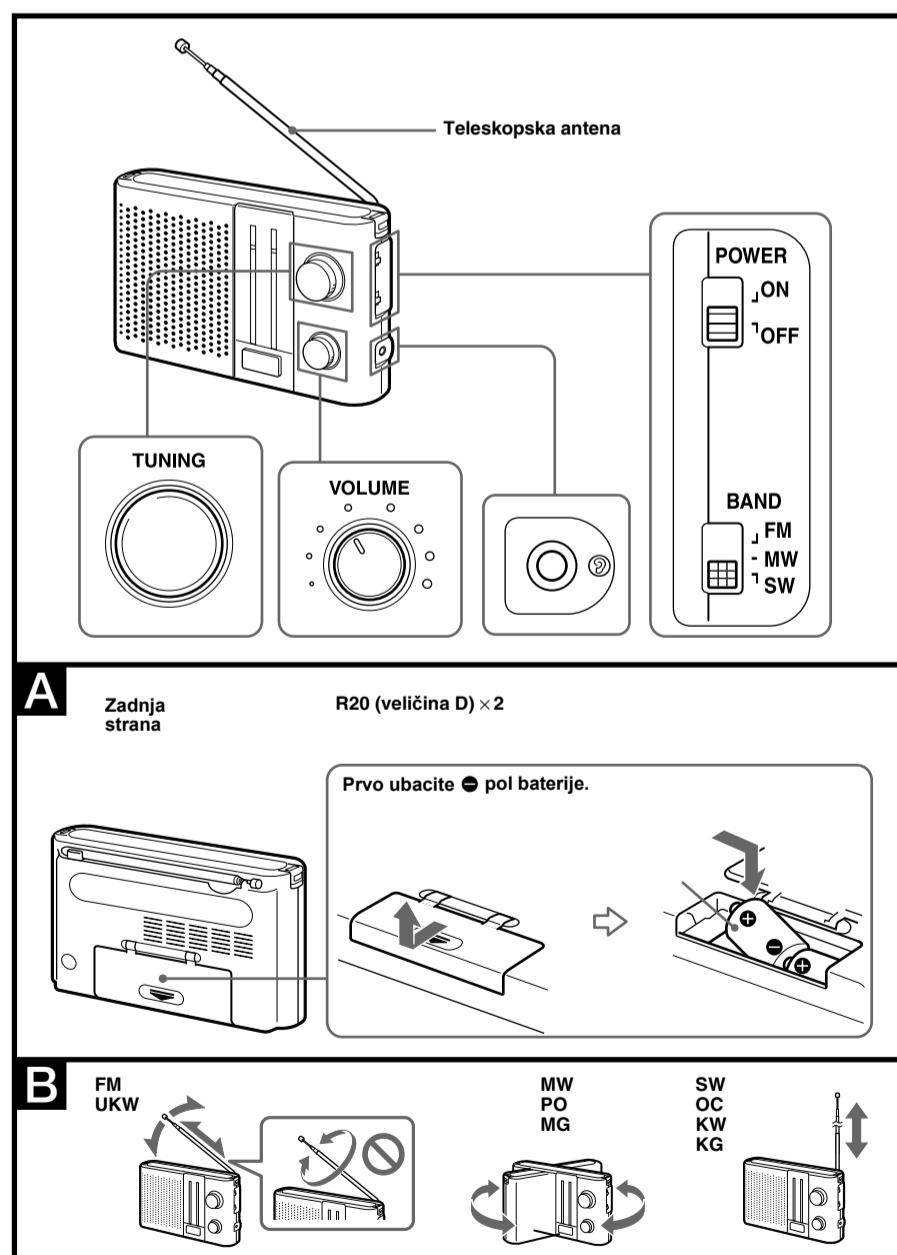


FM/SW/MW 3 Radio prijemnik ICF-F11S / ICF-F12S

Uputstvo za upotrebu

© 2007 Sony Corporation

<http://www.sony.net/>

Napomene za korisnike u zemljama koje primenjuju smernice EU

Proizvođač ovog uređaja je Sony Corporation, 1-7-1 Konan, Minato-ku, Tokyo, Japan. Ovlašćeni predstavnik za EMC i sigurnost proizvoda je Sony Deutschland GmbH, Hedelfinger Strasse 61, 70327 Stuttgart, Nemačka. Za pitanja servisa i garancije pogledajte adresu na garantnom listu.

Karakteristike

- Dug vek baterije sa dve R20 (veličina D) baterije
- Radio velike snage
- Lak za nošenje sa isporučenom trakom za nošenje

Umetanje baterija (Slika A)

- 1 Otvorite poklopac ležišta za baterije.
- 2 Ubacite dve baterije R20 (veličina D) (nisu isporučene) pazeći na ispravan polaritet.
- 3 Zatvorite poklopac.

Trajanje baterije (Otprilike sati) (JEITA*)

| Uz upotrebu | FM | SW | MW |
|-----------------------|-----|-----|-----|
| Sony R20 (veličina D) | 200 | 220 | 220 |

* Merenje po JEITA (Japan Electronics and Information Technology Industries Association) standardima. Stvarno trajanje baterije zavisi od okolnosti upotrebe prijemnika.

Zamena baterija

Baterije zamenite kad zvuk postane slab ili izobličen. Izvadite obe stare baterije i zamenite ih novima.

Napomene o baterijama

- Nemojte da puniti obične baterije.
- Nemojte da držite obične baterije sa metalnim novcem i ostalim metalnim predmetima. Ako se slučajno spoje pozitivan i negativan pol baterije preko metalnog predmeta, može da dođe do razvijanja toplote.
- Nemojte istovremeno da upotrebljavate različite vrste baterija.
- Kad zamenjujete baterije, zamenite obe istovremeno.
- Ako prijemnik nećete upotrebljavati duže vreme, izvadite baterije da biste sprečili mogućnost oštećivanja uređaja zbog isticanja elektrolita i korozije.

Upotreba radio prijemnika

- 1 Prekidač **POWER** pomerite u položaj **ON**.
- 2 Odaberite željeno frekventno područje.
- 3 Radio stanicu podesite okretanjem točkića **TUNING**.
- 4 Podesite jačinu zvuka pomoću regulatora **VOLUME**.

Isključivanje prijemnika

Pomerite prekidač **POWER** u položaj **OFF**.

Upotreba slušalica

Slušalice (nisu isporučene) priključite u priključnicu sa oznakom \odot .

Dok su priključene slušalice, iz zvučnika se ne emituje zvuk.

Poboljšavanje prijema (Slika B)

FM: Razvucite teleskopsku antenu i podesite njen ugao tako da dobijete najbolji mogući prijem.

MW: Okrećite uređaj horizontalno dok ne dobijete najbolji prijem. U uređaj je ugrađena feritna antena.

SW: Razvucite teleskopsku antenu vertikalno.

Napomena

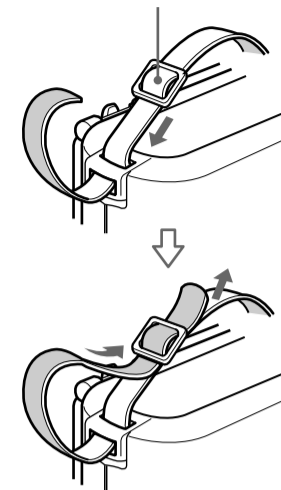
Ugao antene podešavajte držeći antenu pri dnu. Antena može da se ošteti ako je pomerate uz upotrebu sile.



Stavljanje isporučene trake za nošenje

Kada nosite uređaj, koristite traku za nošenje. Provcite traku kroz otvore na obe strane uređaja.

Provcite traku kroz šnalu.



Mere opreza

- Koristite uređaj samo sa jednosmernim naponom 3 V i dve baterije R20 (veličina D).
- Pločica sa podacima o naponu i sl. se nalazi na zadnjoj strani uređaja sa spoljne strane.
- Ne ostavljajte uređaj blizu izvora toplote ili na mestima izloženim direktnom suncu, vlazi, pesku, prašini ili mehaničkim udarcima. Ne ostavljajte uređaj u vozilu parkirano na suncu.
- Ako u uređaj upadne bilo kakav predmet, izvadite baterije i odnesite uređaj na proveru stručnoj osobi.
- U vozilu ili zgradi prijem može da postane otežan ili da sadrži šum. Pokušajte da slušate radio uz prozor.
- U zvučnik uređaja ugrađen je snažan magnet. Zato uređaj odmaknite od kreditnih kartica sa magnetnim zapisom i satova sa oprugom da biste izbegli njihovo oštećenje zbog uticaja magneta.
- Ako se kucište uređaja zaprlja, obrišite ga mekom krpom navlaženom rastvorom blagog deterdženta.

Zbrinjavanje dotrajale električne i elektronske opreme (primenljivo u Evropskoj uniji i ostalim evropskim zemljama sa sistemima odlaganja otpada)



Ova oznaka na proizvodu ili na njegovom pakovanju označava da se proizvod ne sme zbrinjavati kao kućni otpad. On treba biti zbrinut na za tu namenu predviđenom mestu za reciklažu električne ili elektronske opreme. Pravilnim odlaganjem ovog proizvoda, pomažete u sprečavanju mogućih štetnih posledica po okolinu i ljudsko zdravlje, do kojih može doći usled nepravilnog odlaganja ovog uređaja. Recikliranjem materijala pomaže se u očuvanju prirodnih bogatstava. Za detaljne informacije o reciklaži ovog proizvoda, molimo kontaktirajte vašu lokalnu upravu, odlagalište otpada ili prodavnicu u kojoj ste kupili proizvod.

Ako imate bilo kakvih pitanja ili problema u vezi sa ovim uređajem, obratite se najbližem Sony prodavcu.

Tehnički podaci

Frekventni opseg:

| Frekv. područje | ICF-F11S | ICF-F12S |
|-----------------|---------------|-------------------|
| FM | 87.5-108 MHz | 87.5-108 MHz |
| MW | 530-1 605 kHz | 526.5-1 606.5 kHz |
| SW | 2.3-7.35 MHz | 5.9-18 MHz |

Zvučnik

Prečnik približno 9,2 cm, 4oma

Izlaz

\odot priključnica za slušalice (Ø 3,5 mm mini priključnica)

Izlazna snaga

300 mW (maksimum)

Napajanje

3V DC, dve baterije R20 (veličina D)

Dimenzije

Približno 216 × 129,8 × 68,6 mm (š/v/d) uključujući isturene delove i komande

Masa

Približno 676 g uključujući baterije i traku za nošenje

Isporučeni pribor

traka za nošenje (1)

Dizajn i tehnički podaci podložni su promeni bez najave.

Predstavništvo Sony Central and Southeast Europe Kft. Beograd
Omladinskih Brigada 88a
11 070 Novi Beograd
Republika Srbija

Sony Info Centar
+381 11 228 33 00
www.sony.rs
support.rs@eu.sony.com