



Wi-Fi povezava z enim dotikom

SL

* NFC: Near Field Communication



Za pošiljanje fotografij/videoposnetkov iz fotoaparata na računalnik preko povezave Wi-Fi glejte A-1.



Za pošiljanje fotografij/videoposnetkov iz fotoaparata na pametni telefon ali tablični računalnik glejte B-1.



A-1

Namestitev najnovejše programske opreme na računalnik.



Windows

<http://www.sony.net/pm/>

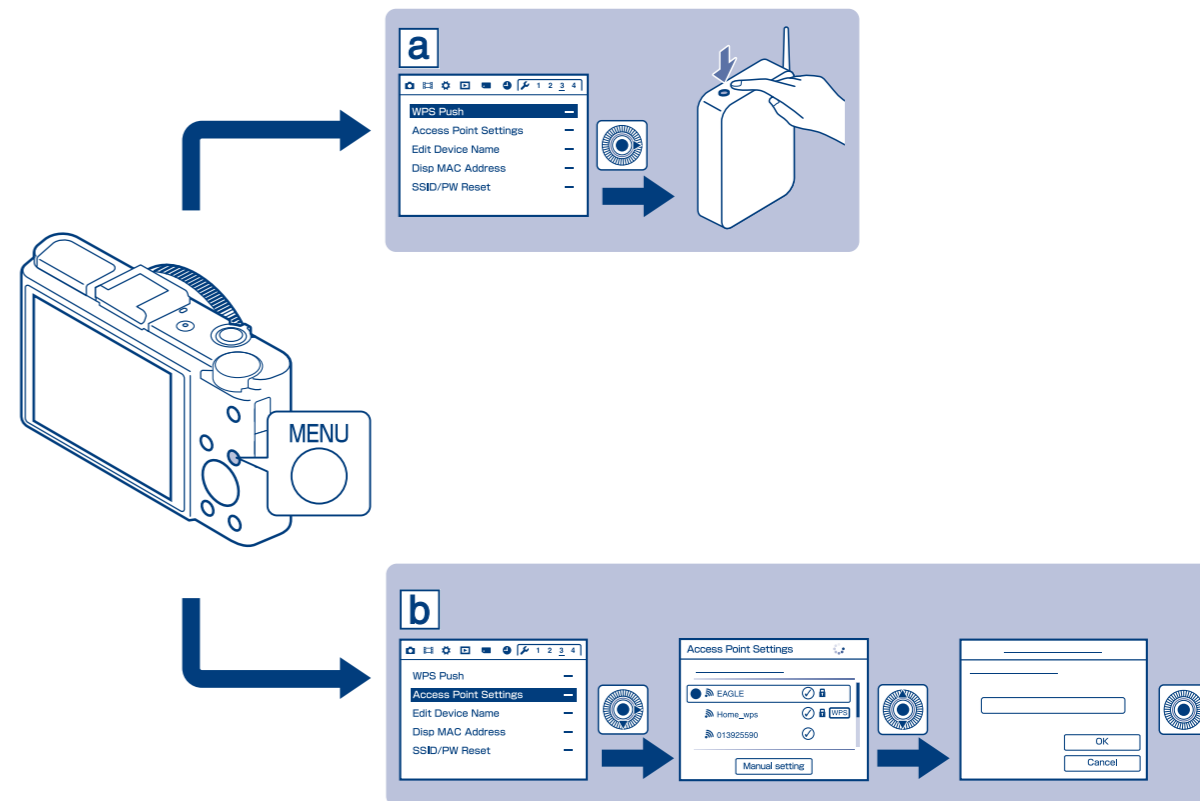
Mac **Wireless Auto Import***

<http://www.sony.co.jp/imsoft/Mac/>

SL *Izberite [Wireless Auto Import].

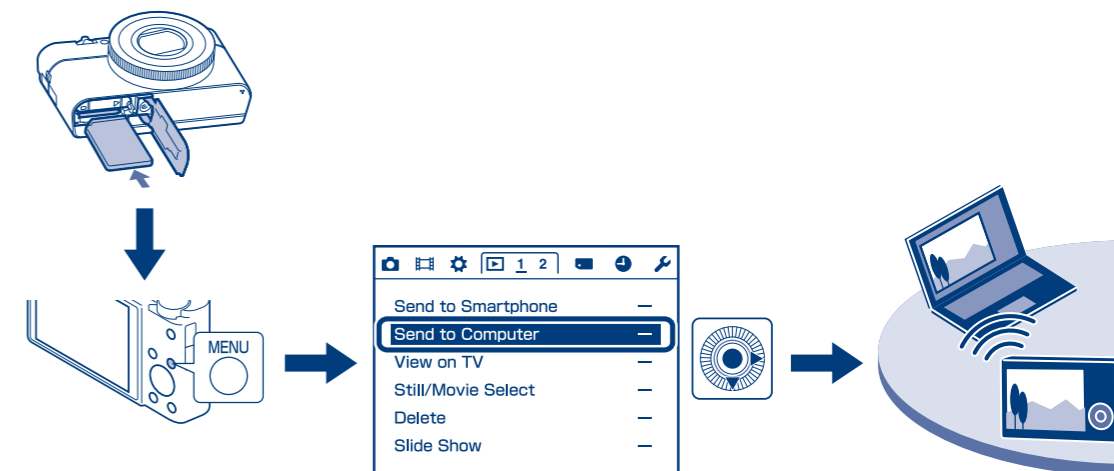
A-2

Izberite postopek **a** ali **b** za povezavo z dostopno točko. Več informacij najdete v navodilih za uporabo dostopne točke ali stopite v stik z osebo, ki je nastavila dostopno točko.



A-3

Začnite s pošiljanjem slik iz fotoaparata na računalnik. Predhodno poslane slike se ne pošljejo ponovno.



B-1

Na vaš pametni telefon namestite najnovjšo različico aplikacije PlayMemories **Mobile**. Več informacij o aplikacijah najdete na spletni strani*.

V nekaterih državah/regijah ni na voljo Google play/App Store. Ne zagotavljamo delovanja na vseh pametnih telefonih/tabličnih računalnikih.

*<http://www.sony.net/pmm/>



*Uporaba funkcije za povezavo z enim dotikom (NFC), Android 4.0 ~

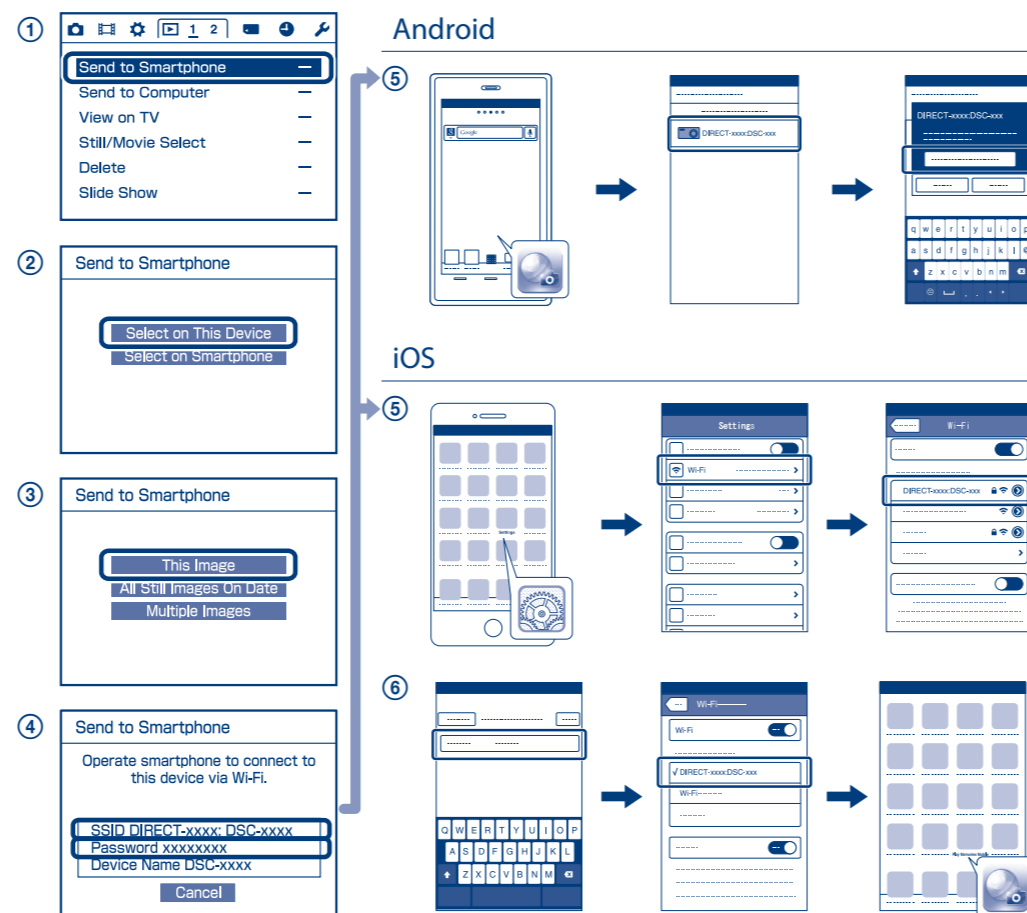


*Funkcija za povezavo z enim dotikom (NFC) niso na voljo.

B-2

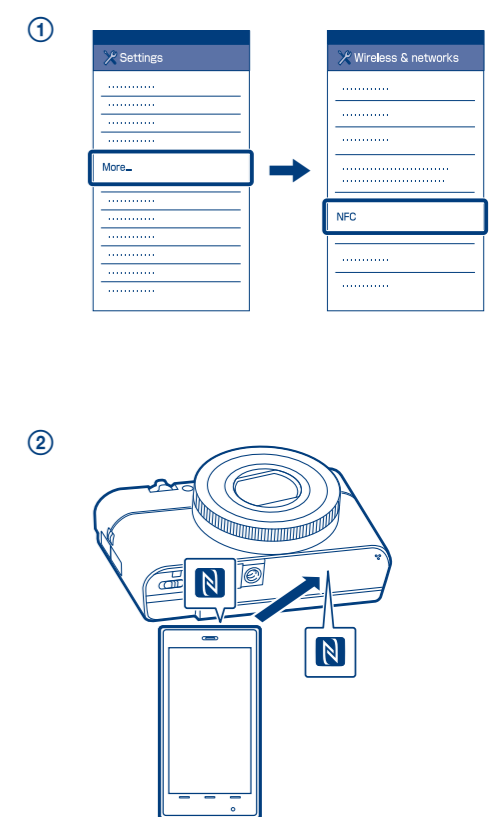
Sistem Android/iOS, ki ne podpira NFC

Na fotoaparatu izberite sliko, ki jo želite poslati, in potem se bosta prikazala SSID in geslo. Na pametnem telefonu izberite pravilni SSID in potem vnesite geslo.



Sistem Android/iOS, ki podpira NFC

Na fotoaparatu izberite sliko, ki jo želite poslati, na pametnem telefonu vklopite funkcijo NFC in potem oznako na fotoaparatu približajte pametnemu telefonu.



B-3



Pametni telefon lahko prav tako uporabite kot brezžični daljinski upravljalnik za fotoaparatus.

(Za več informacij obiščite spletno stran ...) <http://support.d-imaging.sony.co.jp/wi-fi/dsc/2013-2/>