

Recorder IC
Ghid de pornire



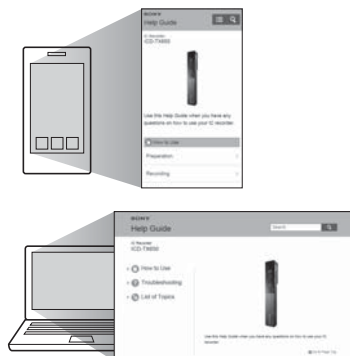
ICD-TX650

4-564-055-11(1) (RO) * 4 5 6 4 0 5 5 1 1 * (1)

Consultați Ghidul de asistență

Acesta este Ghidul de pornire, care vă oferă instrucțiuni referitoare la operațiile de bază ale recorderului IC. Ghidul de asistență este un manual online. Dacă doriți să aflați mai multe detalii, operații și soluții posibile la apariția unei probleme, consultați Ghidul de asistență.

http://rd1.sony.net/help/icd/t65/h_ce/



Măsurile de precauție

Alimentare

Folosiți unitatea doar la 3,7 V CC cu bateria litiu-ion reîncărcabilă încorporată.

Siguranță

Nu utilizați unitatea în timp ce conduceți, mergeți pe bicicletă sau folosiți un vehicul cu motor.

Manipulare

- Nu lăsați unitatea în apropierea unor surse de căldură sau în locuri expuse la lumină solară directă, la praf excesiv sau la șocuri mecanice.
- Dacă în unitate pătrund obiecte solide sau lichide, solicitați verificarea acesteia de către personal calificat, înainte de a o utiliza din nou.
- Când utilizați recorderul IC, nu uitați să respectați măsurile de precauție de mai jos, pentru a evita deformarea carcasei sau defectarea recorderului IC.
 - Nu stați jos cu recorderul IC amplasat în buzunarul din pate.
 - Nu așezați recorderul IC într-o geantă cu firul căștilor înfășurat în jurul acestuia și nu expuneți geanta la șocuri puternice.

Dacă aveți întrebări sau probleme cu privire la unitate, consultați cel mai apropiat distribuitor Sony.

Capacitate (capacitate disponibilă pentru utilizator*1*2)

16 GB (aprox. 14,40 GB = 15.461.882.265 biți)

*1 O mică parte din memoria internă este utilizată pentru gestionarea fișierelor și, prin urmare, nu este disponibilă în vederea stocării de către utilizator.

*2 Când memoria încorporată este formatată cu recorderul IC.

Dimensiuni (l/i/a), (fără părțile ieșite în afară și butoanele de comandă) (JEITA)*3

Aprox. 102 mm x 20 mm x 7,4 mm

Greutate (JEITA)*3

Aprox. 29 g

*3 Valoare măsurată cu standardul JEITA (Japan Electronics and Information Technology Industries Association)

Verificați articolele furnizate

- Recorder IC (1)
- Căști stereo (1)
- Cablu USB (1)
- Husă de transport (1)
- Ghid de pornire (această fișă)
- Card de garanție
- Software aplicație, Sound Organizer (fișierul programului de instalare este stocat în memoria încorporată, astfel încât să îl puteți instala pe computer.)
- Ghid de asistență (fișierul HTML este stocat în memoria încorporată, prin urmare, poate fi copiat cu ușurință pe computer.)

Accesorii opționale

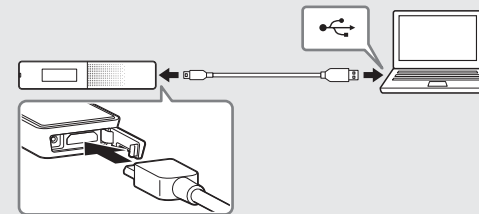
- Adaptor c.a. USB AC-UD20

Notă

În funcție de țară sau regiune, unele modele sau accesorii opționale nu sunt disponibile.

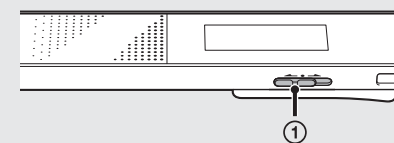
Hai deți să încercăm noul dvs. recorder IC

Încărcare



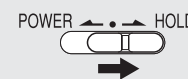
- 1 **Încărcați recorderul IC.**
Folosind cablul USB furnizat, conectați conectorul USB din interiorul capacului de conector USB la un port USB al unui computer în funcțiune. Încărcarea pornește. Când bateria este încărcată complet, indicatorul bateriei va afișa „FULL.”
- 2 **Deconectați recorderul IC.**
Asigurați-vă că indicatorul de funcționare nu este aprins. Consultați apoi Ghidul de asistență pentru a deconecta recorderul IC în siguranță.

Pornire



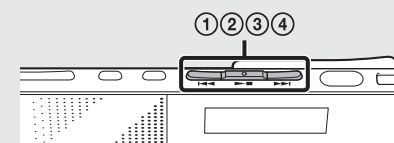
- 1 **Porniți alimentarea.**
Glisați și țineți apăsat comutatorul POWER•HOLD în direcția „POWER” până când apare fereastra de afișaj.
- Pentru a opri alimentarea, glisați și țineți apăsat comutatorul POWER•HOLD în direcția „POWER” până când se afișează „Power Off”.

Pentru a împiedica operațiile accidentale (HOLD)



☞ Pentru a elibera recorderul IC din starea HOLD, glisați comutatorul POWER•HOLD spre poziția de mijloc.

Configurați setările inițiale



Atunci când porniți recorderul pentru prima dată sau atunci când ceasul nu este setat, apare „Setting Date&Time” și puteți seta ceasul.

- 1 Apăsați ◀◀ sau ▶▶ pentru a selecta „Next” și apoi apăsați ▶■.

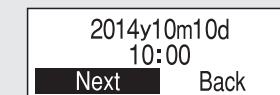


- 2 Apăsați ◀◀ sau ▶▶ pentru a schimba anul și apoi apăsați ▶■ pentru a introduce anul. Repetați această procedură pentru a seta pe rând luna, ziua, ora și minutul.



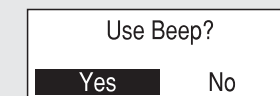
Puteți deplasa cursorul la elementul anterior apăsând pe BACK/HOME.

- 3 Apăsați ◀◀ sau ▶▶ pentru a selecta „Next” și apoi apăsați ▶■.



Ceasul reflectă setarea și apare fereastra de afișaj pentru activarea sau dezactivarea semnalului sonor.

- 4 Apăsați ◀◀ sau ▶▶ pentru a selecta „Yes” sau „No” și apoi apăsați ▶■.



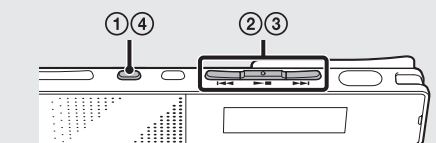
Când terminați setarea semnalului sonor, se afișează fereastra meniului HOME.



Note

- Dacă nu apăsați niciun buton în decurs de 1 minut la setările inițiale, „Initial Set-up?” sau „Quit Beep Settings?” apare pe fereastra de afișaj.
- Puteți configura ulterior setarea ceasului și setarea semnalului sonor. Pentru detalii, consultați Ghidul de asistență al recorderului IC.

Selectați limba meniului



- 1 Țineți apăsat BACK/HOME.
- 2 Apăsați ◀◀ or ▶▶ pentru a selecta „Settings” - „Common Settings” - „Language” și apoi apăsați ▶■.



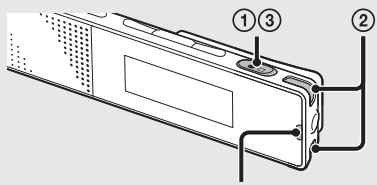
- ③ Apăsați **◀▶** sau **▶▶** pentru a selecta limba pe care doriți să o folosiți în fereastra de afișaj și apoi apăsați **▶■**.

Puteți selecta următoarele limbi:
Deutsch (germană), English* (engleză),
Español (spaniolă), Français (franceză),
Italiano (italiană), Русский (rusă)

* Setare implicită

- ④ Țineți apăsat **BACK/HOME** pentru a reveni la meniul HOME.

Înregistrare



Indicator de funcționare

⚡ Înainte de a începe să folosiți recorderul IC, asigurați-vă că glisați comutatorul POWER•HOLD spre poziția de mijloc, pentru a elibera recorderul din starea HOLD.

- ① Apăsați **●□**.
Înregistrarea pornește și indicatorul de funcționare se aprinde în culoarea roșu.

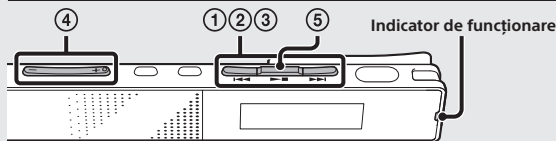


- ② Așezați recorderul IC astfel încât microfoanele încorporate să fie orientate în direcția sursei ce urmează să fie înregistrată.

- ③ Apăsați **●□** din nou pentru a opri înregistrarea. Apare „Saving...” și afișajul revine la fereastra modului de oprire a înregistrării.

Dacă apăsați **▶■** după ce opriți înregistrarea, puteți reda fișierul pe care tocmai l-ați înregistrat.

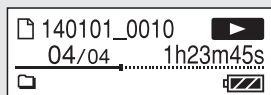
Ascultare



- ① Apăsați **◀▶** or **▶▶** pentru a selecta „Recorded Files” din meniul HOME și apoi apăsați **▶■**.

- ② Apăsați **◀▶** sau **▶▶** pentru a selecta folderul dorit și apoi apăsați **▶■**.

- ③ Apăsați **◀▶** sau **▶▶** pentru a selecta fișierul dorit și apoi apăsați **▶■**.
Redarea pornește și indicatorul de funcționare se aprinde în culoarea verde.

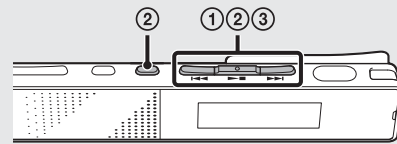


- ④ Reglați volumul apăsând pe **VOL +/-**.

- ⑤ Apăsați **▶■** pentru a opri redarea.

⚡ Boxa încorporată este destinată verificării sunetului înregistrat, prin urmare volumul este limitat. Dacă sunetul redării nu se aude suficient de tare sau se aude greu, folosiți căștile.

Ștergere

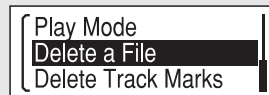


Notă

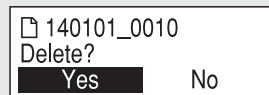
După ștergerea unui fișier, nu îl mai puteți restaura.

- ① Selectați fișierul pe care doriți să îl ștergeți din lista de fișiere înregistrate sau redați fișierul pe care doriți să îl ștergeți.

- ② Apăsați pe **OPTION**, apăsați **◀▶** sau **▶▶** pentru a selecta „Delete a File” și apoi apăsați **▶■**.
Apare „Delete?” și fișierul specificat este redat pentru confirmare.



- ③ Apăsați **◀▶** sau **▶▶** pentru a selecta „Yes” și apoi apăsați **▶■**.
Apare „Please Wait” în fereastra de afișaj și fișierul selectat va fi șters.



Afișajul se oprește în mod automat

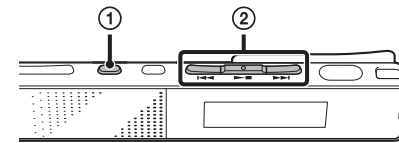
Apăsați **BACK/HOME** pentru a porni afișajul. Temporizatorul de oprire a ecranului este setat în mod implicit la „Auto Screen Off” pentru a economisi bateria. Dacă nu se încearcă nicio operație timp de aproximativ 30 de secunde în modul de oprire și timp de aproximativ 10 secunde în modurile de înregistrare și de redare, afișajul se oprește în mod automat. Puteți utiliza, totuși, butoanele chiar și cu afișajul oprit.



⚡ Pentru a modifica setările, țineți apăsat **BACK/HOME** și selectați „Settings” - „Common Settings” - „Screen Off Timer” - „No Auto Screen Off”.

Utilizarea meniului HOME

Puteți afișa meniul HOME pentru a utiliza fiecare funcție, ținând apăsat **BACK/HOME**. Meniul HOME vă permite să selectați o funcție, să căutați fișierele înregistrate sau să modificați setările recorderului IC.



- ① Țineți apăsat **BACK/HOME**.
Apare fereastra meniului HOME.



Elementele meniului HOME sunt aliniate în ordinea următoare.



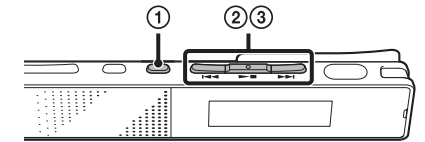
* Funcția pe care o utilizați la momentul respectiv este afișată în „XX.”

- ② Apăsați **◀▶** sau **▶▶** pentru a selecta funcția pe care doriți să o folosiți și apoi apăsați **▶■**.
Puteți selecta funcțiile enumerate mai jos:

Podcast	Puteți selecta fișiere podcast importate de pe un computer și le puteți reda.
Music	Puteți selecta fișiere audio importate de pe un computer și le puteți reda.
Recorded Files	Puteți selecta fișiere înregistrate cu ajutorul unui recorder IC și le puteți reda. Fișierele înregistrate sunt stocate într-un FOLDER.
Record	Puteți afișa fereastra de înregistrare. Pentru a porni înregistrarea, apăsați ●□ .
Settings	Puteți afișa meniul Settings și puteți modifica diverse setări ale recorderului IC.
Return to XX*	Selectați acest element pentru a reveni la fereastra afișată înainte de a intra în meniul HOME. * Funcția pe care o utilizați la momentul respectiv este afișată în „XX.”

Utilizarea meniului OPTION

Puteți afișa meniul OPTION apăsând pe **OPTION**. Elementele meniului OPTION variază pentru fiecare funcție a recorderului IC și vă permit să modificați diverse setări etc.



- ① Selectați funcția pe care doriți să o folosiți din meniul HOME, apăsați **▶■** și apoi apăsați **OPTION**.
Se afișează elementele meniului OPTION pentru funcția pe care ați selectat-o.



- ② Apăsați **◀▶** sau **▶▶** pentru a selecta elementul de meniu pentru care doriți să efectuați setarea și apoi apăsați **▶■**.

- ③ Apăsați **◀▶** sau **▶▶** pentru a selecta setarea pe care doriți să o configurați și apoi apăsați **▶■**.

⚡ Pentru detalii referitoare la setarea elementelor fiecărei funcții, consultați Ghidul de asistență.

Instalarea Sound Organizer

Consultați Ghidul de asistență al recorderului IC pentru a instala Sound Organizer pe computer.

Note

- Sound Organizer este compatibil doar cu PC-uri care rulează Windows. Nu este compatibil cu Mac.
- Dacă formatați memoria încorporată, toate datele stocate în aceasta vor fi șterse. (Se vor șterge, de asemenea, Ghidul de asistență și software-ul Sound Organizer.)

⚡ Când instalați Sound Organizer, conectați-vă la un cont cu drepturi de administrator.

AVERTISMENT

Nu expuneți un timp îndelungat bateriile (acumulatorul sau bateriile instalate) la căldură excesivă, precum lumina solară directă, foc deschis sau altele asemenea.

Aviz pentru clienți: următoarele informații sunt valabile doar în cazul echipamentelor vândute în statele ce aplică directivele UE.

Producător: Sony Corporation, 1-7-1 Konan Minato-ku Tokyo, 108-0075 Japonia
Cu privire la conformitatea produsului în UE: Sony Deutschland GmbH, Hedelfinger Strasse 61, 70327 Stuttgart, Germania

Pentru a preveni eventuala afectare a auzului, nu ascultați la niveluri ridicate ale volumului pe perioade îndelungate.

