

SONY®

4-106-724-21(1)

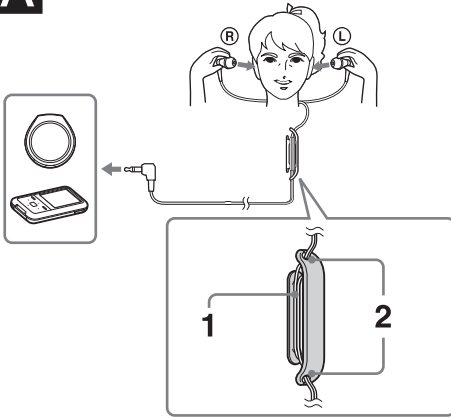
Стерео слушалки



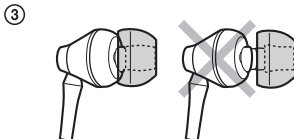
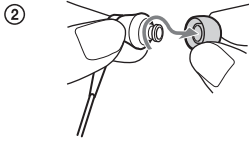
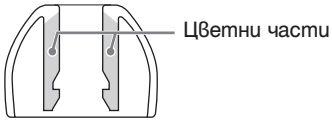
Ръководство за експлоатация

MDR-EX76LP

© 2009 Sony Corporation

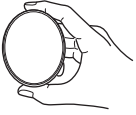
A**B**

① Преглед в разглобен вид

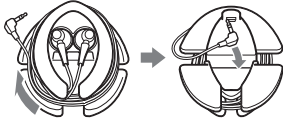


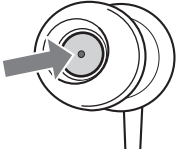
C

1



2



D

Функции

- Високо чувствителното устройство възпроизвежда първокласен звук в широка тоналност.
- Отличен комфорт поради ъгловата структура на тапите и хибридните силиконови тапи (3 размера, S, M, L)
- 400 kJ/m³ високочувствителен магнит.
- Приложено е калъфче с високोगоворител и механизъм за контролиране на кабела;

Как да използвате

Носете слушалките, като съобразите факта, че тапата, маркирана с , е за дясното ви ухо, а тази, маркирана с  - за лявото ухо.

Как да използвате приложения механизъм за регулиране на кабела (вижте фиг. A)

Можете да регулирате кабела, като го навиете на регулиращия механизъм, след което поставете кабела в отвора.

(Кабелът може да бъде навит на механизма за регулиране до 50 cm. Ако навиете повече, кабелът може лесно да се изплъзне от механизма.)

1 Навийте кабела.

2 Пъхнете кабела в отвора, за да го застопорите.

Забележка

Не навивайте щекера или разклонението на кабела, защото това може да причини прекъсване на кабела.

Как да инсталирате тапите правилно (вижте фиг. B)

Ако тапите не са подходящи за вашите уши, възможно е да не чувате ниските тонове. За да се наслаждавате на по-добро качество на звука, сменете тапите с друг размер или регулирайте позицията на тапите, така че да застанат на ушите ви удобно и плътно.

Ако тапите не са подходящи за вашите уши, опитайте друг размер. Проверете размера на тапите, като проверите цвета във вътрешността (вижте фиг. B-①).

Когато сменяте тапите, инсталирайте ги здраво върху слушалките, за да предотвратите потенциалното им оставане в ушите.

Размери на тапите (оцветени във вътрешността)

← Малък		Голям →	
SS* (Червен)	S (Оранжев)	M (Зелен)	L (Светло син)

* Можете допълнително да закупите този размер тапи; този размер тапи не е включен в комплекта.

За да свалите тапите (вижте фиг. В-②)

Докаато придържате слушалките, завъртете и извадете тапата.

☛ Съвет

Ако тапата падне и не може да бъде прикрепена отново, завийте я в суха мека кърпа.

За да прибавите тапата (вижте фиг. В-③)

Натиснете частите навътре докато излизащите части на слушалките се покрият напълно.

Почистване на тапите

Свалете тапите от слушалките и ги измийте с мек почистващ разтвор.

Как да използвате калъфа с високोगоворителя

- 1 Натиснете кутията леко от всяка страна както е показано на илюстрацията, за да се отвори. Задръжте ѝното, а да не изпуснете.
- 2 Поставете слушалките в калъфката и навийте кабела около кутията. Куплунгът може да бъде поставен отстрани на калъфа.

Спецификации

Вид: Затворен, динамичен

Драйвер устройство: 9 mm, куполен тип (CCAW)

Капацитет на захранването: 100 mW (IEC*)

Импеданс: 16 – при 1 kHz

Чувствителност: 103 dB/mW

Честотен отговор: 6 - 24, 000 Hz

Кабел: Прибл. 1.2 m, Litz кабел Y вид

Штекер: Позлатен стерео мини штекер с L-форма

Тегло: Прибл. 4 g без кабел

Приложени аксесоари: Тапи (S x 2, M x 2, L x 2), Калъф за пренасяне (1), Регулатор за кабела (1)

* IEC = Международна комисия на електротехниците

Дизайнът и спецификациите подлежат на промяна без предупреждение.

Прегазни мерки

- Моля, пазете тапите чисти по всяко време, особено във вътрешността им (вижте фиг. D).
- Ако във вътрешността на тапите попадне ушна кал или прах, възможно е да имате трудности с чуването.
- Слушането с висока сила на звука може да е причина за затруднения при чуването на странични шумове. За безопасност, не използвайте слушалките докато шофирате или карате велосипед.
- Възможно е тапите за уши да дефектират в следствие на продължителна употреба или съхранение.
- Инсталирайте тапите здраво на слушалките. Ако някоя тапа случайно се отдели и остане в ухото ви, възможно е това да е причина за нараняване.

Забележка относно статичното електричество

Най-вече при наличие на климатици може да почувствате леки убождания по ухото. Това е резултат от статичното електричество събрано в тялото и не е в резултат на неизправност на слушалките. Ефектът може да бъде намален при носенето на грехи произведени от естествени тъкани.

Относно калъфа с високоговорителите

Въпреки че системата е магнитно защитена, не оставяйте записани касети, часовници, лични кредитни карти или дискови устройства с магнитно кодиране пред устройството за дълги периоди от време.

Не използвайте алкохол, бензин или разредител, за да почистите устройството.

EP-EX10A се продава отделно като опция за подмяна на тапиите
EP-EX10A предлага 4 вида тапи: SS, S, M и L.



Изхвърляне на стари електрически и електронни уреди (Приложимо за страните от Европейския съюз и други европейски страни, използващи система за разделно събиране на отпадъци)

Този символ на устройството или на неговата опаковка показва, че този продукт не трябва да се третира като домашен отпадък. Вместо това, той трябва да бъде предаден в съответните пунктове за рециклиране на електрически и електронни уреди.

Изхвърляйки този продукт на правилното място, вие предотвратявате потенциални негативни последици за околната среда и човешкото здраве, които в противен случай, при неправилното изхвърляне на продукта, могат да се случат. Рециклирането на материалите ще помогне за запазването на естествените ресурси. За по-подробна информация относно рециклирането на този продукт, моля, свържете се с местния градски офис, службата за изхвърляне на отпадъци или с магазина, от който сте закупили продукта.

<http://www.sony.net/>

Sony Corporation Printed in Czech Republic (EU)

BG



**Изхвърляне на стари електрически и електронни уреди
(Приложимо за страните от Европейския съюз и други европейски страни, използващи система за разделно събиране на отпадъци)**

Този символ на устройството или на неговата опаковка показва, че този продукт не трябва да се третира като домашен отпадък. Вместо това, той трябва да бъде предаден в съответните пунктове за рециклиране на електрически и електронни уреди. Изхвърляйки този продукт на правилното място, вие предотвратявате потенциални негативни последици за околната среда и човешкото здраве, които могат да се случат при неправилното изхвърляне на продукта. Рециклирането на материалите ще помогне за запазването на естествените ресурси. За по-подробна информация относно рециклирането на този продукт, моля, свържете се с местния градски офис, службата за изхвърляне на отпадъци или с магазина, от който сте закупили продукта.

Производителят на този продукт е Sony Corporation, 1-7-1 Konan Minato-ku Tokyo, 108-0075 Japan. Упълномощеният представител за ЕМС (електромагнитна съвместимост) и техническа безопасност на продукта е Sony Deutschland GmbH, Hedelfinger Strasse 61, 70327 Stuttgart, Germany. За въпроси, свързани със сервиза и гаранцията, моля обърнете се към адресите в съответните сервизни или гаранционни документи.

Допълнителна информация за този продукт и отговори на често задавани въпроси можете да намерите на нашия уебсайт за клиентска поддръжка.

<http://www.sony.bg>