

# SONY

## STR-DH720

4-262-413-11(1) (BG)

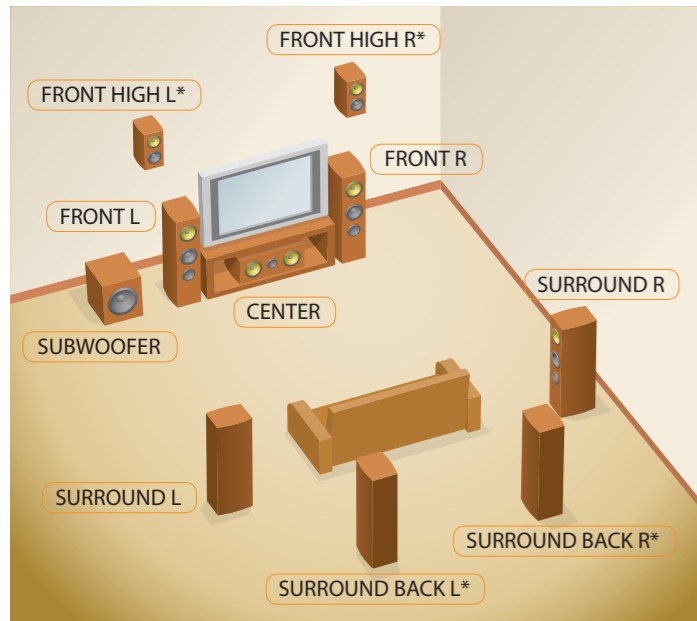


За подробности прегледайте инструкциите за експлоатация.

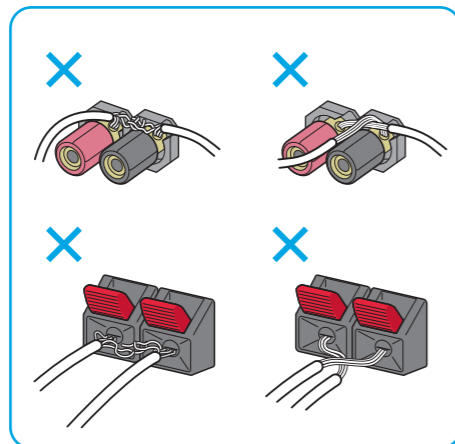
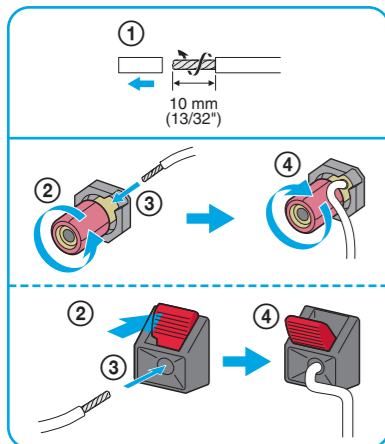
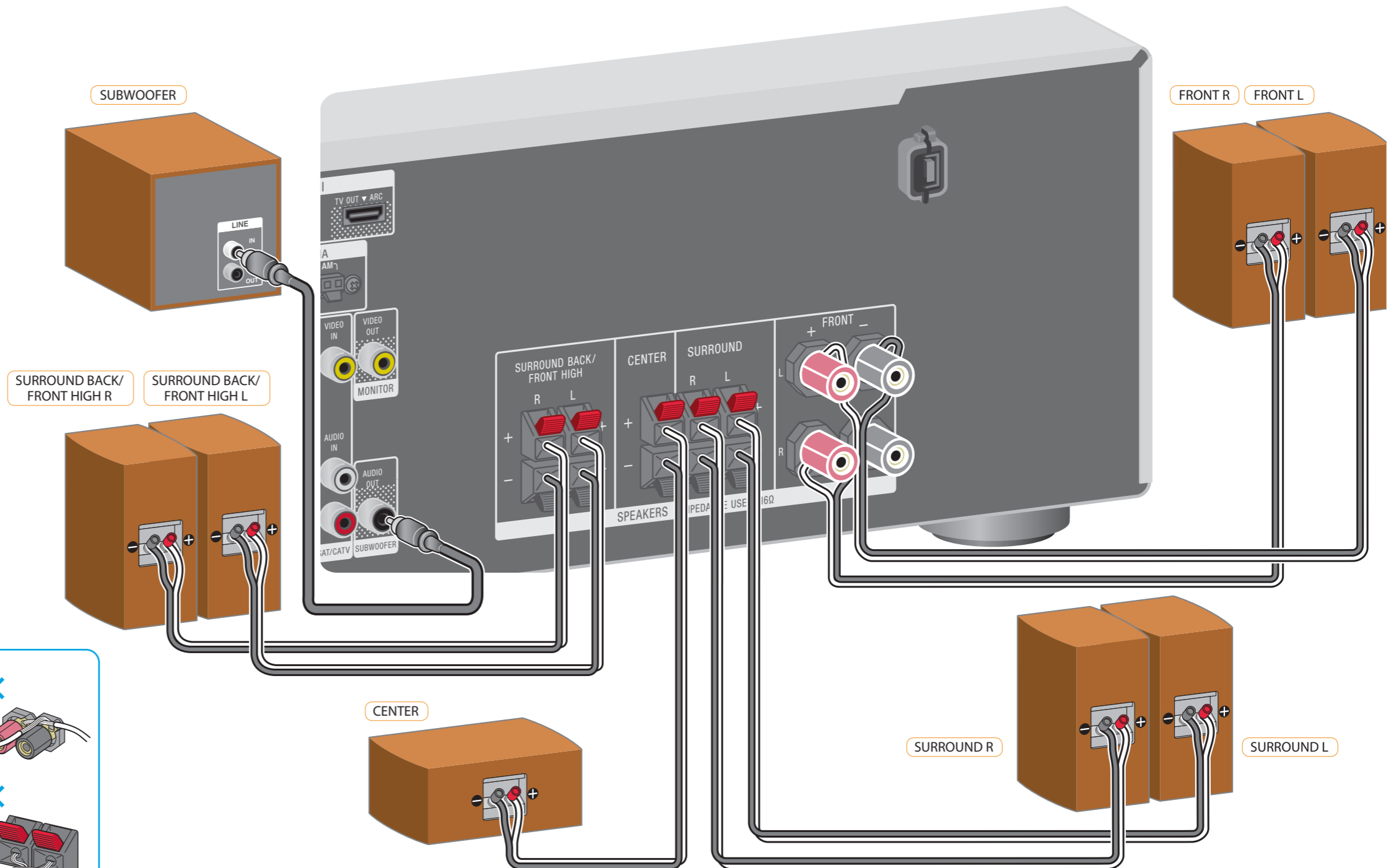
### Ръководство за бърза настройка

Sony Corporation © 2011

## 1 Инсталиране и свързване на високоговорителите



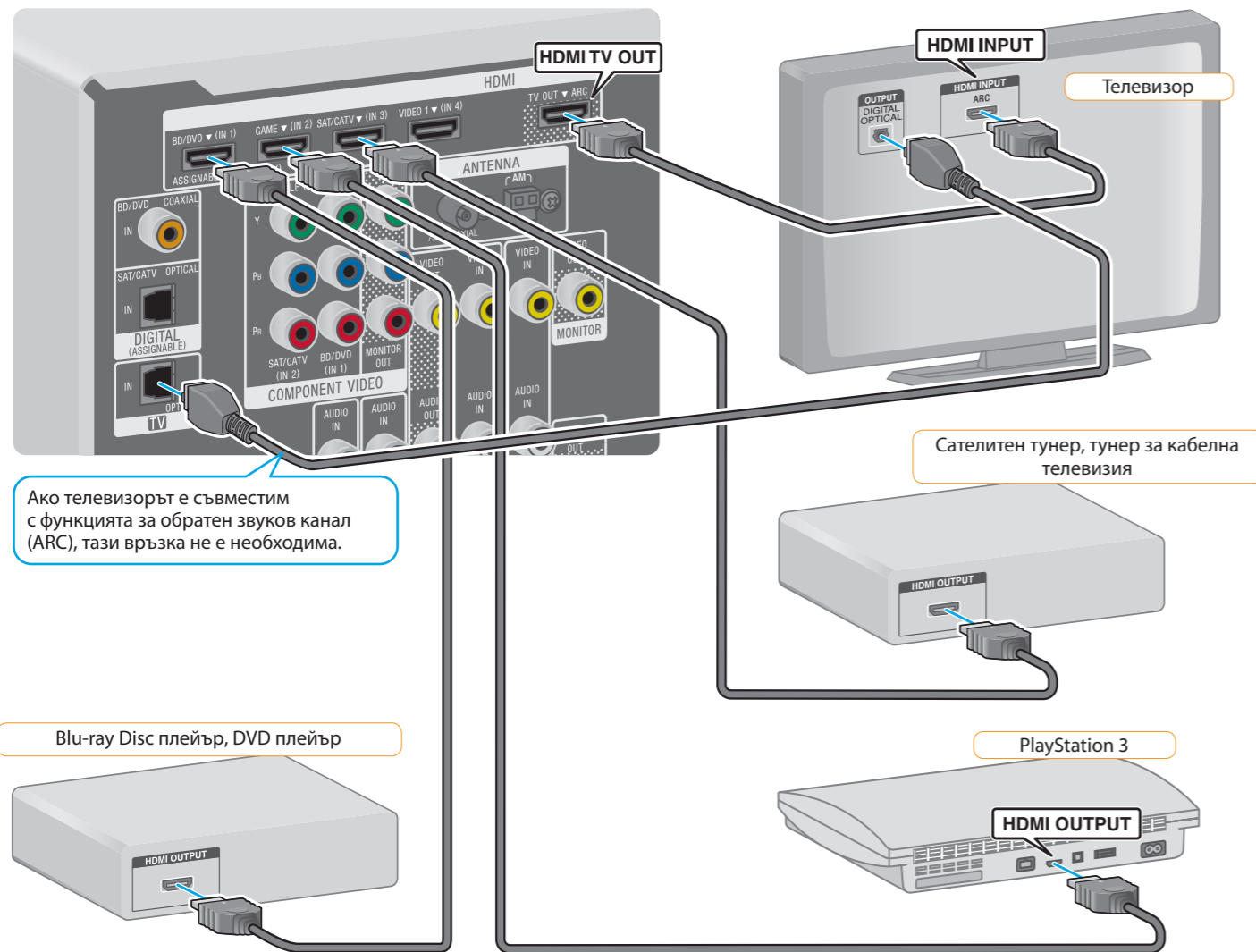
\* Не можете да използвате едновременно задните съраунд и предните високи високоговорители.



Кабелите, използвани за връзката, не са включени в комплекта.

2

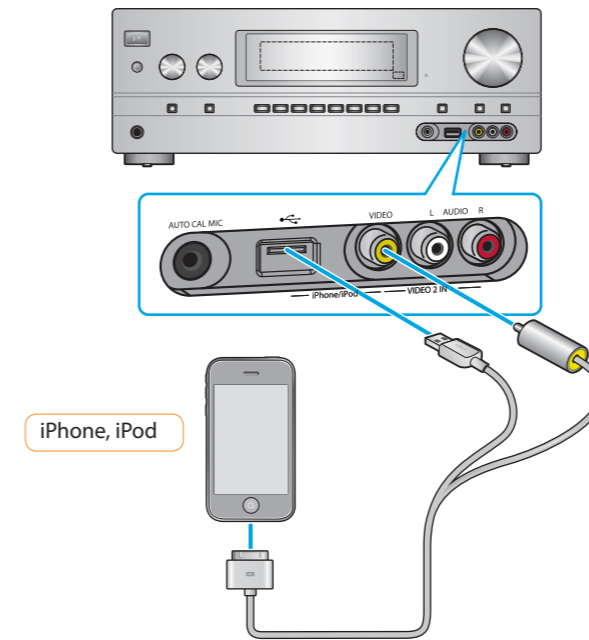
## Свързване на друго оборудване



Ако телевизорът е съвместим с функцията за обратен звуков канал (ARC), тази връзка не е необходима.

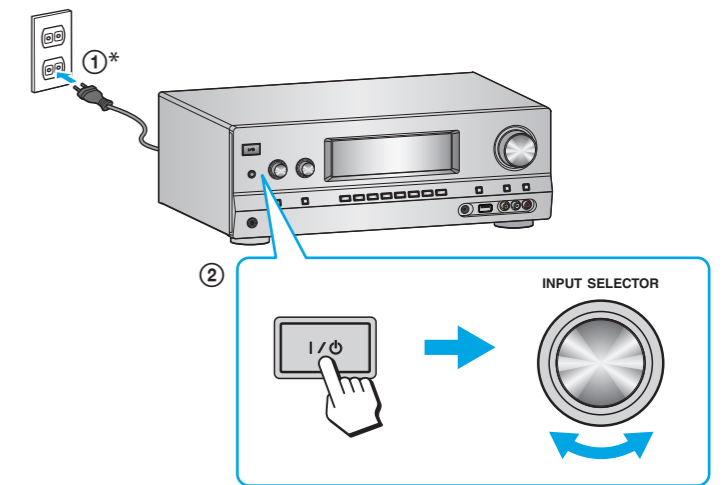
3

## Подготовка на приемника



iPhone, iPod

Кабелите, използвани за връзката, не са включени в комплекта.

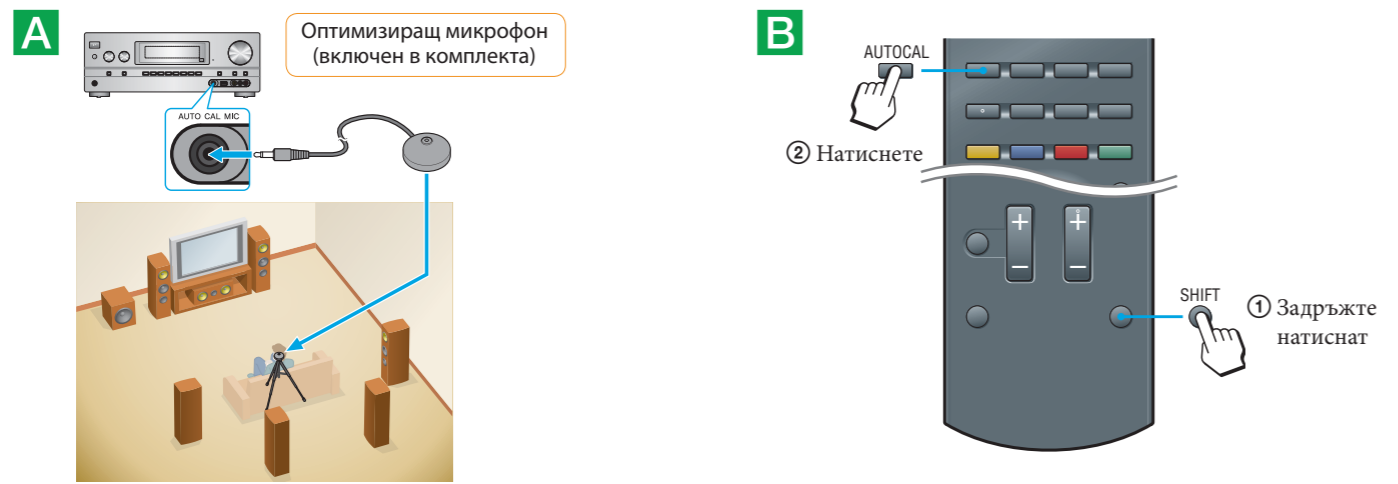


I/⏻ : включено/в готовност

\* Формите на захранващия кабел за променлив ток (проводник към електрическата мрежа) и извода за променлив ток се различават според областта.

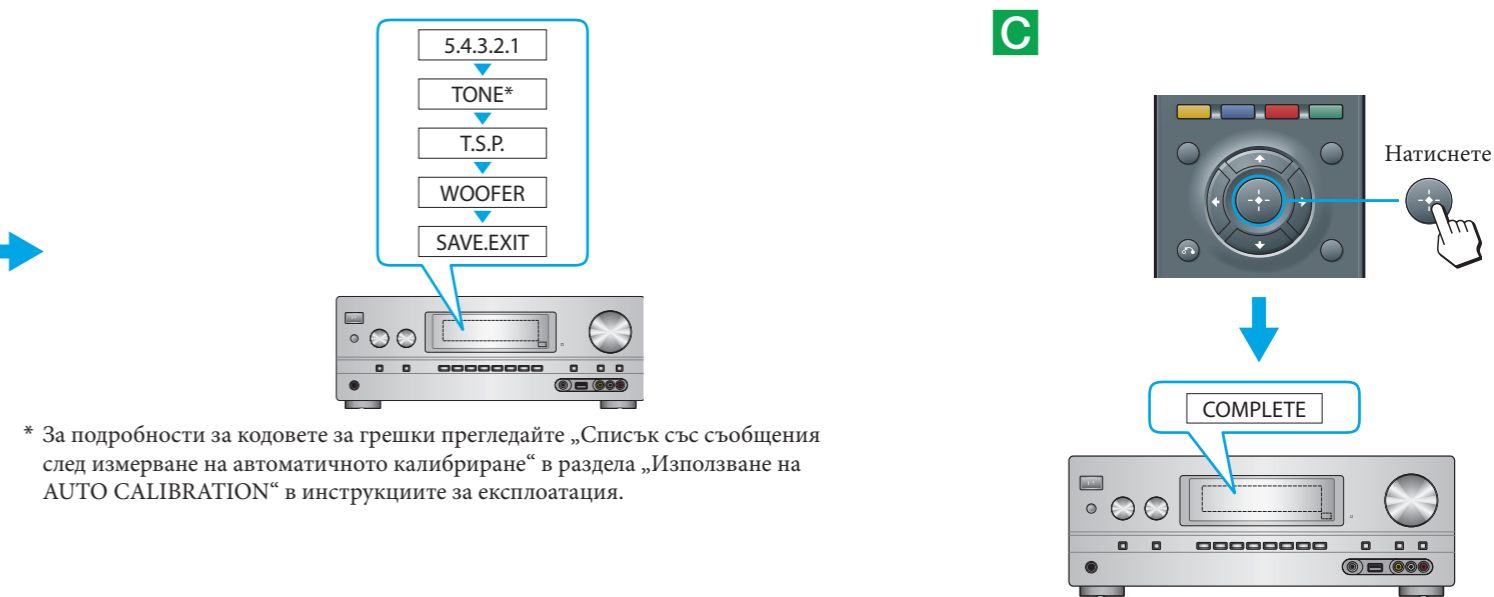
4

## Използване на AUTO CALIBRATION



Не забравяйте да изберете конфигурацията на високоговорителите, преди да извършите автоматично калибриране.

Функцията за автоматично калибриране започва.



\* За подробности за кодовете за грешки прегледайте „Списък със съобщения след измерване на автоматичното калибриране“ в раздела „Използване на AUTO CALIBRATION“ в инструкциите за експлоатация.