

SONY®

Blu-ray Disc™/DVD Home Theatre System

BDV-EF420
BDV-EF220

AL Fillo këtu

Udhëzuesi i fillimit të shpejtë



BDV-EF220



BDV-EF420

1

Çfarë ka në kuti/Konfigurimi i altoparlantëve

2

Lidhja e televizorit

3

Lidhja me pajisje të tjera

4

Easy Setup (Konfigurimi i lehtë) në ekran

5

Luajtja e një disku dhe përdorimi i funksioneve të tjera

BDV-EF420



BDV-EF220



- A Njësia kryesore
- B Altoparlantët e përparmë
- C Nën-vuferi

Çfarë ka në kuti

Kapakët e fundit të altoparantit (2)
(BDV-EF420)



Gominat e këmbëve (2)
(BDV-EF220)



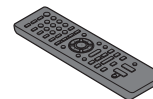
Vidhat (me rondele) (2)
(BDV-EF420)



Vidhat (pa rondele) (6)
(BDV-EF420)



Telekomanda



Bateri R6 (përmasa AA) (2)



Antena FM me tel (ajrore)



Hyrja për iPod/iPhone
(BDV-EF420)



Kordoni video

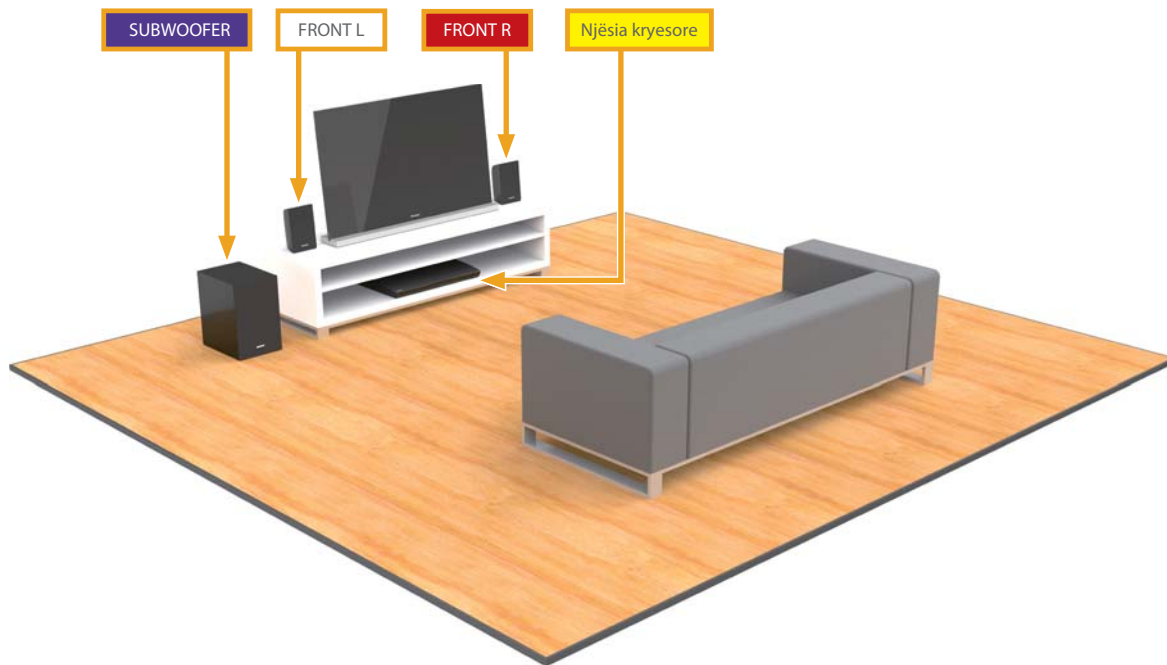


Kabllloja USB
(BDV-EF420)



1

Nisni duke pozicionuar
altoparlantët sipas etiketave
në panelin e pasmë.



Më pas, lidhni altoparantët me njësinë kryesore.

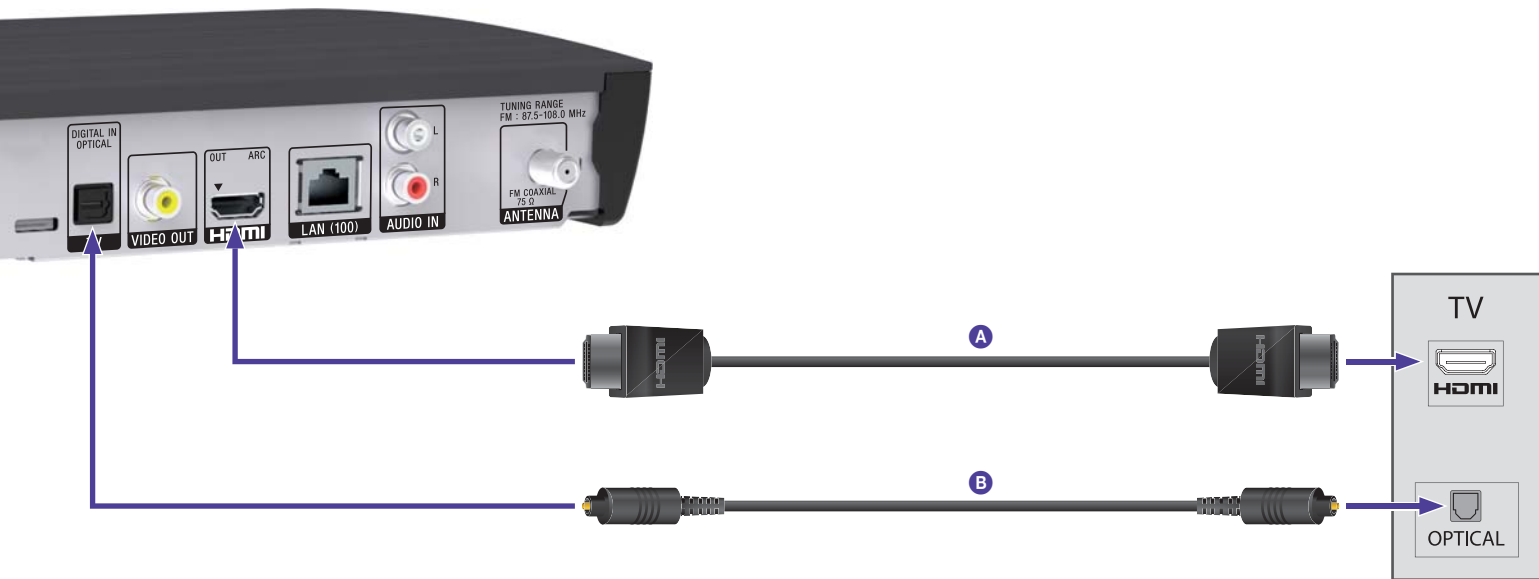
Për BDV-EF420, për montimin e altoparantëve, referojuni “Udhëzuesi i instalimit të altoparantëve”.



2

Për të shijuar video dhe audio me cilësi të lartë, lidhjeni përmes një kabloje HDMI me shpejtësi të lartë **A** (nuk jepet).

Nëse televizori juaj nuk ka fole HDMI ARC, ju nevojitet gjithashtu një kordon optik dixhital **B** (nuk jepet) për të shijuar zërin e televizorit përmes altoparlantëve të sistemit.

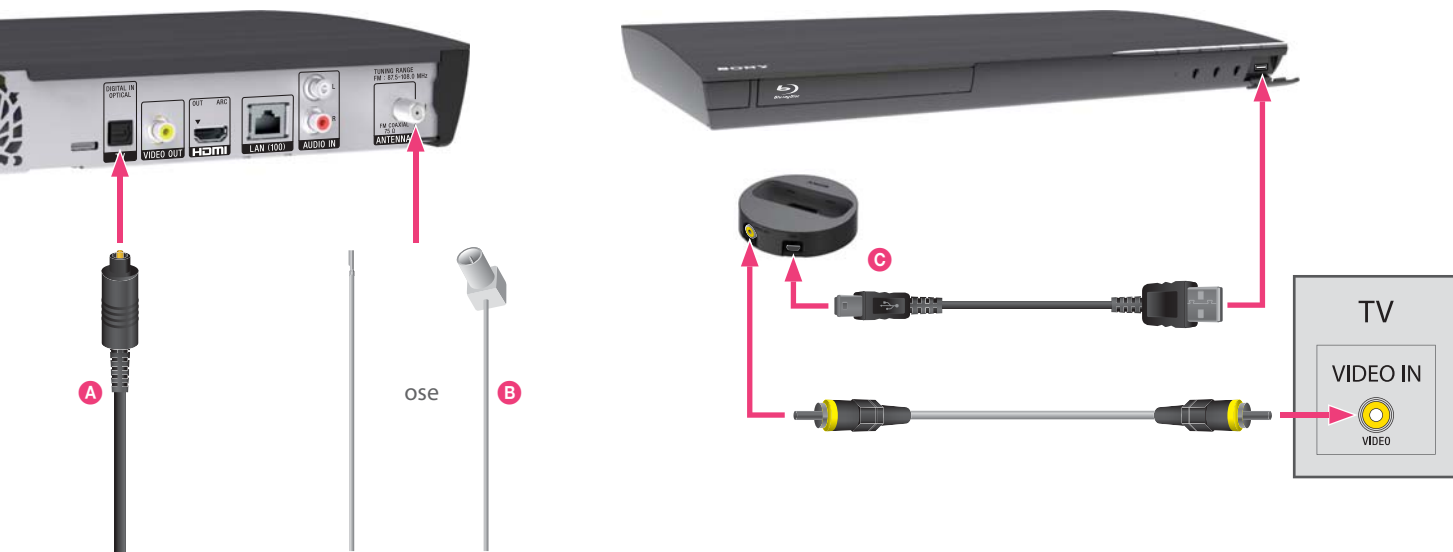


3

Për të lidhur dekoderin tuaj, aparatën e lojërave, ose marrësin dixhital satelitor, krijoni një lidhje audio me njësinë kryesore me një kordon optik dixhital **A** (nuk jepet). Veçmas, krijoni një lidhje video me televizorin.

Për radio FM, lidhni antenën e dhënë me tel (ajrore) dhe shtrijeni atë për marrjen më të mirë. **B**

Gjithashtu mund të lidhni iPod ose iPhone me sistemin dhe televizorin përmes hyrjes së dhënë. **C** (vetëm BDV-EF420)



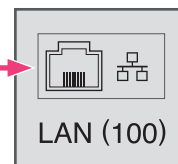
3

Ju mund të lidheni me internetin dhe rrjetin e shtëpisë përmes një kablloje LAN (nuk jepet). Nëse përdorni adaptues USB me valë të LAN-it, Wi-Fi është i disponueshëm.

Cilësimet e rrjetit mund të gjenden në menynë kryesore (faqe 12). Për detaje të mëtejshme, vizitoni: <http://support.sony-europe.com/>



Me një ruter me brez të gjerë



Lidhni kordonin e rrymës së drejtpërdrejtë (rrjetit elektrik) me një prizë muri (rrjeti).



4

Shtypni I/⏻ për të ndezur sistemin. Në ekranin e panelit të përpamë shfaqet "SETUP".

Për të përgatitur sistemin për përdorim, kryeni Easy Initial Settings (Cilësimet e lehta fillestare) në ekran duke përdorur telekomandën e dhënë. Kjo kërkon vetëm pak minuta.

Nëse ekrani i konfigurimit nuk shfaqet, zgjidhni hyrjen e duhur AV në televizorin tuaj.

Pasi në ekran të shfaqet [Easy Initial Settings are complete.] (Cilësimet e lehta fillestare u kryen.), zgjidhni [Finish] (Përfundo) dhe sistemi është gati për përdorim.



5

Për të luajtur një disk, shtypni ▲, më pas vendosni diskun në sirtarin e diskut. Shtypni ▲ sërish për të mbyllur sirtarin e diskut.

Nëse ríprodhimi nuk fillon automatikisht, zgjidhni ● në kategorinë [Video], [Music] (Muzikë), ose [Photo] (Foto) dhe shtypni ⊕.

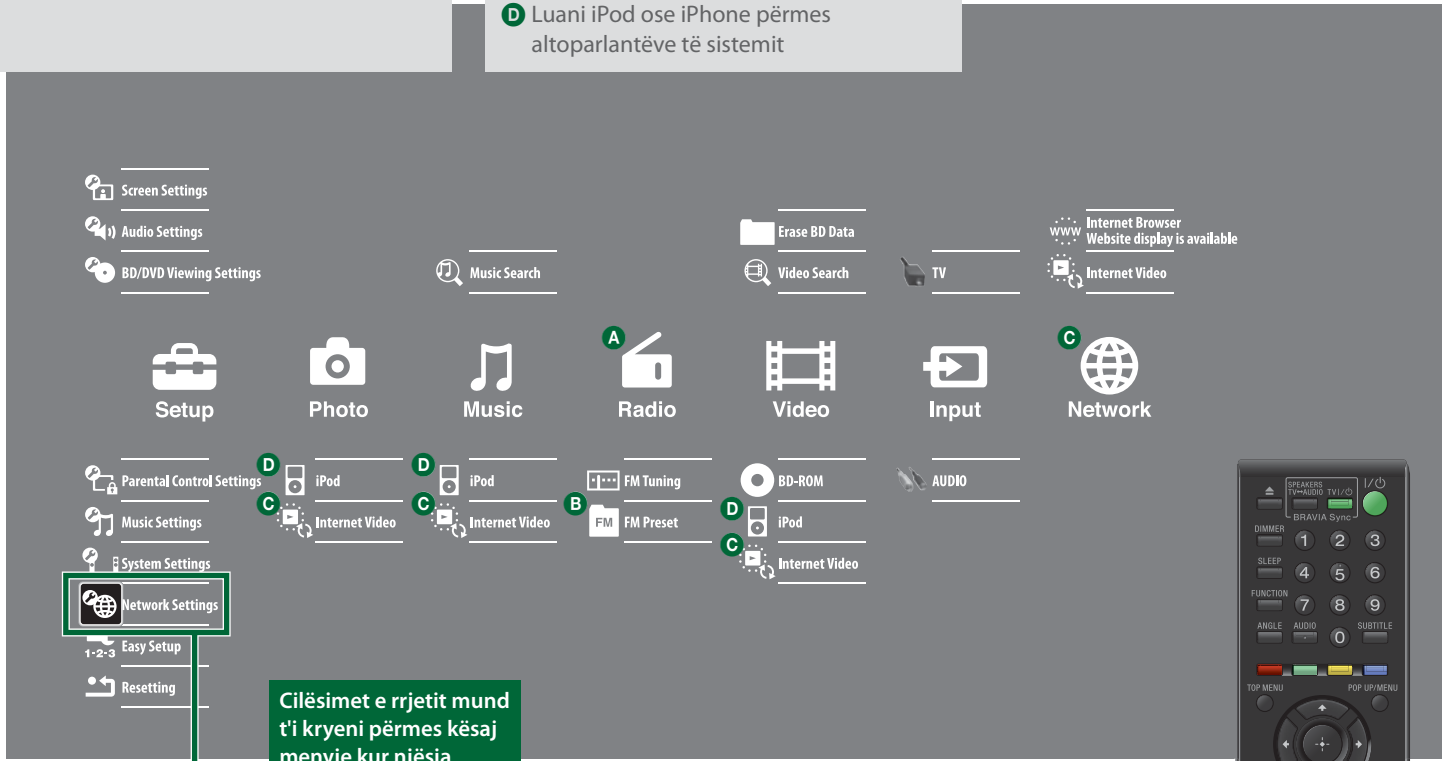
Shijojeni!



Për të pasur akses në më shumë veçori,
thjesht shtypni HOME.

Shembuj:

- A** Dëgjimi i radios përmes altoparlantëve të sistemit
- B** Paravendosja e stacioneve të radios
- C** Aksesi në përmbajtjen nga interneti
- D** Luani iPod ose iPhone përmes altoparlantëve të sistemit



Cilësimet e rrjetit mund
t'i kryeni përmes kësaj
menyje kur njësia
kryesore lidhet me një
ruter me brez të gjerë.

HOME

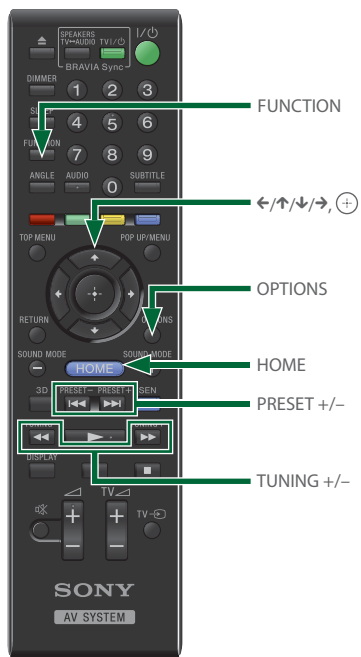


Paravendosja e stacioneve të radios

- 1 Shtypni FUNCTION vazhdimisht derisa të shfaqet "FM" në ekranin e panelit të përparmë.
- 2 Shtypni dhe mbani shtypur TUNING +/- derisa të nisë skanimi automatik.
- 3 Shtypni OPTIONS.
- 4 Shtypni \uparrow/\downarrow për të përzgjedhur [Preset Memory] (Memoria e paravendosjes), më pas shtypni \oplus .
- 5 Shtypni \uparrow/\downarrow për të zgjedhur numrin e paravendosjes që dëshironi, më pas shtypni \oplus .
- 6 Përsëritni hapat 2 deri 5 për të ruajtur stacionet e tjera.

Zgjedhja e një stacioni të paravendosur

- 1 Shtypni FUNCTION vazhdimisht derisa të shfaqet "FM" në ekranin e panelit të përparmë.
- 2 Shtypni PRESET +/- në mënyrë të përsëritur për të zgjedhur stacionin e paravendosur.



Zgjidhja e problemeve

Nëse ju ndodh një nga vështirësitë e mëposhtme gjatë përdorimit të sistemit, përdorni këtë udhëzues për zgjidhjen e problemeve për t'ju ndihmuar të zgjidhni problemin përpara se të kërkonti riparime.

Gjithashtu referojuni udhëzimeve të përdorimit në faqen e mëposhtme:

<http://support.sony-europe.com/>

Energjia nuk ndizet.

→ Kontrolloni që kordoni i rrymës së drejtpërdrejtë (rrjetit elektrik) të jetë lidhur mirë me prizën e murit (rrjeti).

Sistemi nuk punon normalisht.

→ Shkëputni kordonin e rrymës së drejtpërdrejtë (rrjetit elektrik) nga priza e murit (rrjeti), më pas rilidheni pas disa minutash.

Sistemi nuk e nxjerr zërin e programeve televizive kur lidhet me një dekoder.

→ Kontrolloni lidhjet.

→ Zgjidhni daljen e saktë të sistemit me të cilën është lidhur dekoderi.


Disku nuk luan.

→ Kodi i rajonit që ka disku nuk përputhet me sistemin.

→ Mbi lentet brenda njësisë kryesore është kondensuar lagështirë. Hiqni diskun dhe lëreni njësinë kryesore të ndezur për rreth gjysmë ore.

→ Disku nuk është finalizuar saktë.

Reduktimi i përdorimit të energjisë në më pak se 0.3 W gjatë modalitetit të gatishmërisë

Shtypni HOME, dhe më pas shtypni /↑/↓/→ për të zgjedhur [Setup] (Konfigurimi) te [System Settings] (Cilësimet e sistemit).

Kontrolloni që cilësimet e mëposhtme të jenë zgjedhur:

- [Control for HDMI] (Kontrolli për HDMI) te [HDMI Settings] (Cilësimet HDMI) është i vendosur në [Off] (Fikur).
- [Quick Start Mode] (Modaliteti i ndezjes së shpejtë) të jetë vendosur në [Off] (Fikur).

AVCHD™
3D / Progressive



HDMI



Ky udhëzuesi i fillimit të shpejtë kursen letrën

Për të ruajtur burimet natyrore, Sony ka reduktuar përdorimin e letrës duke mos përfshirë më manualë të printuar plotësisht. Megjithatë, udhëzimet e plota të përdorimit, dhe më shumë, mund të gjenden në internet:

<http://support.sony-europe.com/>

4-418-867-41(1) (AL)



* 4 4 1 8 8 6 7 4 1 * (1)