

Digitalni HD kamkorder

Upute za upotrebu

Prije upotrebe kamere provjerite koja je najnovija verzija upravljačkog programa na web-mjestu u nastavku.
www.sony.net/SonyInfo/Support/

HDR-AS20

Hrvatski

Vlasnikova evidencija

Broj modela i serijski brojevi nalaze se na dnu. Upišite serijski broj na mjesto u nastavku. Ti će vam brojevi trebati prilikom kontaktiranja prodavača tvrtke Sony u vezi s ovim proizvodom.

Broj modela HDR-AS _____

Serijski broj _____

Prvo ovo pročitajte

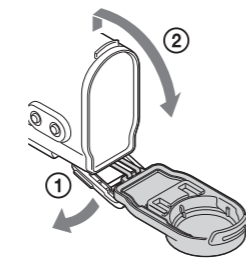
Ovaj priručnik obuhvaća osnovne radnje. Više pojedinosti o radnjama potražite u Priručniku (PDF) ugrađenom u kameru pomoću sljedećeg postupka.

- 1 Umetnite dostatno napunjen komplet baterija u kameru.
- 2 Spojite kameru s računalom pomoću mikro USB kabela (priloženo).
- 3 Pritisnite gumb NEXT ili PREV za uključivanje.
- 4 Prikažite [Computer] → [PMHOME] → [HANDBOOK] na računalu i pročitajte Priručnik (PDF).

Provjera povezanih stavki

Kamera (1)

Kamera je umetnuta u vodonepropusno kućište. Otvorite poklopac kućišta kako je prikazano u nastavku.



Mikro USB kabel (1)

Komplet baterija s mogućnošću ponovnog punjenja (NP-BX1) (1)

Vodonepropusno kućište (1)

Kopča za pričvršćivanje (1)

Ravno ljepljivo postolje (1)

Zakrivljeno ljepljivo postolje (1)

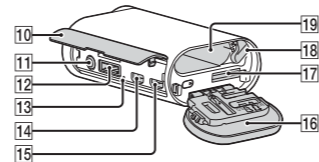
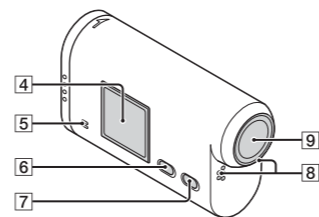
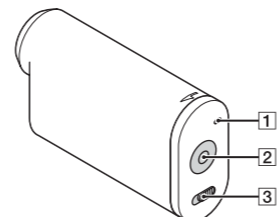
Priručnik

Uključeno u unutarnju memoriju ove kamere.

Komplet tiskane dokumentacije

Dijelovi i kontrole

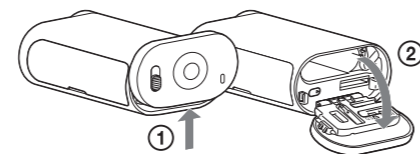
- 1 REC/pristupna žaruljica
- 2 Gumb REC (film/fotografija)/ Gumb ENTER (otvara izbornik)
- 3 ◀ prekiđač REC HOLD
- 4 Ploča zaslona
- 5 Zvučnik
- 6 Gumb PREV
- 7 Gumb NEXT
- 8 Mikrofoni
- 9 Objektiv
- 10 Poklopac priključnice
- 11 Priklijučak (mikrofon)
- 12 Priključnica za dodatnu opremu
- 13 Žaruljica CHG (punjenje)
- 14 HDMI OUT priključak
- 15 Multi/mikro USB terminal
Podržava uređaje kompatibilne s mikro USB-om.
- 16 Komplet baterija/poklopac memorijske kartice
- 17 Utor za umetanje memorijske kartice
- 18 Ručica za izbacivanje baterije
- 19 Utor za umetanje baterije



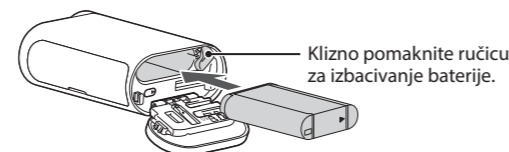
Početak rada

Punjenje kompleta baterija

- 1 Otvorite poklopac.



- 2 Umetnite komplet baterija.



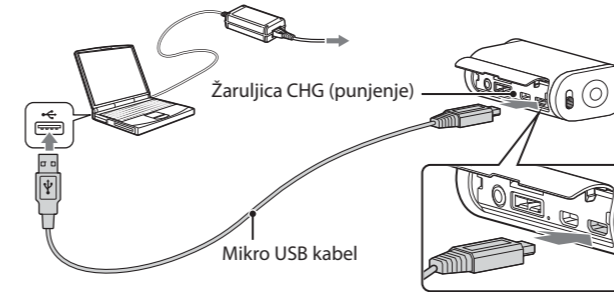
Da biste zatvorili poklopac, izvedite radnje iz 1. koraka obrnutim redoslijedom.

- 3 Provjerite je li kamera isključena.

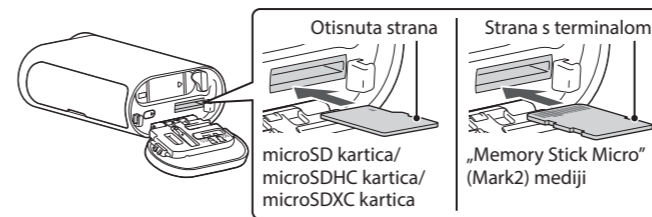
Za isključivanje kamere nekoliko puta pritisnite gumb NEXT dok se ne prikaže [PwOFF], a zatim pritisnite gumb ENTER.

- 4 Priključite multi/mikro USB terminal kamere u računalo pomoću mikro USB kabela (priložen).

Komplet baterija možete puniti samo dok je kamera isključena.



Umetanje memorijske kartice



Ispravno umetnite memorijsku karticu i provjerite je li svaka strana okrenuta u odgovarajućem smjeru.

O formatiranju memorijske kartice

Pojedinosti potražite u Priručniku (PDF).

⚠ Napomene

- Nije zajamčen rad sa svim memorijskim karticama.
- Provjerite je li memorijska kartica pravilno umetnuta. Ako na silu umetnete memorijsku karticu u pogrešnom smjeru, možete oštetiti memorijsku karticu, utore memorijske kartice ili slikovne podatke.
- Formatirajte memorijsku karticu prije upotrebe.
- Da biste izbacili memorijsku karticu, jednom je lagano gurnite.

Postavljanje sata

Odaberite [SETUP] → [DATE] za postavljanje datuma, vremena i regije.

Postavljanje

Radnje gumba

NEXT: prelazak na sljedeći izbornik

PREV: prelazak na prethodni izbornik

ENTER: otvaranje izbornika

Stavke izbornika

Popis načina rada

Zaslon	Načini rada
MOVIE	Način za snimanje filmova
PHOTO	Način za snimanje fotografija
INTVL	Način snimanja fotografija u intervalima
SETUP	Način za postavljanje
PLAY	Način za reprodukciju
PwOFF	Isključeno

Stavke koje možete postaviti pod SETUP (način za postavljanje)

Zaslon	Stavke
VIDEO	Način snimanja
STEDY	SteadyShot
FLIP	Preokrenuto
SCENE	Prizor
LAPSE	Snimanje fotografija u intervalima
Wi-Fi	Wi-Fi daljinsko upravljanje
PLANE	Zrakoplovni način
A.OFF	Automatsko isključivanje
BEEP	Zvučni signal
DATE	Postavka datuma i vremena
DST	Postavka ljetnog računanja vremena
USBPw	USB izvor napajanja
V.SYS	Prebacivanje NTSC/PAL
RESET	Resetiranje postavki
FORMT	Formatiranje

⚠ Napomene

- Uzastopnim pritiskanjem gumba NEXT ili PREV mijenjaju se odgovarajući načini rada/stavke postava.
- Da biste se sa svake stavke postava vratili u izbornik [SETUP], odaberite [BACK], a zatim pritisnite gumb ENTER.
- Sljedeće radnje dostupne su kada je isključeno napajanje kamere.
 - Pritisnite gumb PREV ili NEXT za uključivanje kamere.
 - Pritisnite gumb ENTER za početak snimanja u načinu za snimanje koji ste postavili prije isključivanja kamere.
- Jezik zaslona ne možete promijeniti.

Snimanje

Prema potrebi pričvrstite dodatnu opremu na kameru.

- 1 Pritisnite gumb NEXT ili PREV za uključivanje.
- 2 Odaberite način za snimanje iz stavki [MOVIE], [PHOTO] i [INTVL].
- 3 Pritisnite gumb REC za početak snimanja.

Zaustavljanje snimanja filmova/snimanja fotografija u intervalima

Ponovno pritisnite gumb REC.

⚠ Napomene

- Reprodukcija slika snimljenih drugim kamerama nije zajamčena na ovoj kameri.
- Tijekom razdoblja dužeg snimanja, temperatura kamere može porasti do točke u kojoj se snimanje automatski prekida. Informacije o tome što učiniti u takvom slučaju potražite pod „Napomene o dugotrajnom snimanju“.

Upotreba Wi-Fi funkcije

Instaliranje softvera „PlayMemories Mobile“ na pametni telefon



Android OS

Potražite softver „PlayMemories Mobile“ u trgovini Google Play, a zatim ga instalirajte.



iOS

Potražite softver „PlayMemories Mobile“ u trgovini App Store, a zatim ga instalirajte.



⚠ Napomene

- Ažurirajte „PlayMemories Mobile“ na najnoviju verziju ako je već instaliran na pametnom telefonu.
- Rad aplikacije nije zajamčen na svim pametnim telefonima i tabletima.
- Prikazuju se i informacije o kompatibilnom operacijskom sustavu od 1. travnja 2014.
- Načini rada i zasloni za aplikaciju podložni su promjenama u budućim nadogradnjama bez prethodne obavijesti.
- Više informacija o softveru „PlayMemories Mobile“ potražite na sljedećem web-mjestu. (<http://www.sony.net/pmm/>)

Informacije na naljepnici (u iscrtkanom okviru ispod) potrebne su prilikom povezivanja kamere s pametnim telefonom. Ako nema naljepnice, pogledajte isporučenu verziju priručnika s uputama na engleskom jeziku.

- 1 Umetnite dostatno napunjen komplet baterija u kameru.
- 2 Spojite kameru s računalom pomoću mikro USB kabela (priloženo).
- 3 Pritisnite gumb NEXT ili PREV za uključivanje.
- 4 Prikažite [Computer] → [PMHOME] → [INFO] → [WIFI_INFTXT] na računalu, a zatim potvrdite ID i lozinku.

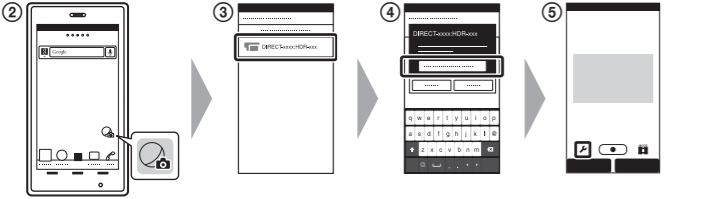


Povezivanje

Ako nema naljepnice, pogledajte isporučenu verziju priručnika s uputama na engleskom jeziku.

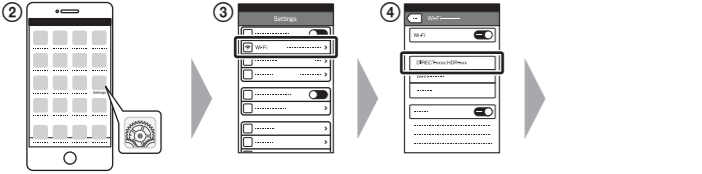
Android

- U kameru umetnite memorijsku karticu, uključite je te odaberite način za snimanje: [MOVIE], [PHOTO], [INTVL]
- Pokrenite aplikaciju „PlayMemories Mobile” na pametnom telefonu.
- Odaberite SSID kako je otisnuto na naljepnici priloženoj uz ovaj priručnik.
- Unesite lozinku s iste naljepnice. (Samo prvi put.)
- Na pametnom telefonu odaberite način rada kamere: Wi-Fi daljinsko upravljanje ili način za kopiranje.



iPhone

- U kameru umetnite memorijsku karticu, uključite je te odaberite način za snimanje: [MOVIE], [PHOTO], [INTVL]
- Otvorite izbornik [Settings] na pametnom telefonu.
- Odaberite [Wi-Fi] na pametnom telefonu.
- Odaberite SSID kako je otisnuto na naljepnici priloženoj uz ovaj priručnik.
- Unesite lozinku s iste naljepnice. (Samo prvi put.)
- Provjerite je li funkcija SSID kamere prikazana na pametnom telefonu.
- Vratite se na početni zaslon pa pokrenite aplikaciju „PlayMemories Mobile”.
- Na pametnom telefonu odaberite način rada kamere: Wi-Fi daljinsko upravljanje ili način za kopiranje.



Ostalo

Napomene o dugotrajnom snimanju

- Ako je napajanje isključeno, ostavite kameru 10 minuta ili duže da bi se temperatura u unutrašnjosti kamere smanjila na sigurnu razinu.
- Pod visokim se temperaturama okoline temperatura kamere brzo povećava.
- Prilikom povećanja temperature kamere može doći do pogoršanja kvalitete slike. Preporučujemo vam da prije nastavka snimanja pričekate da se temperatura kamere spusti.
- Površina kamere može postati vruća. Ne radi se o kvaru.

Napomene o upotrebi

- Kada se prikazuje upozorenje, reperi cijeli zaslon s prikazanom porukom. Pojednosti potražite u Priručniku (PDF).

O softveru

Softver za upravljanje slikama „PlayMemories Home” možete preuzeti na sljedećoj URL adresi.



www.sony.net/pm/

Napomena o funkciji bežične mreže

- Ako izgubite kameru ili vam je ukradu, ne snosimo nikakvu odgovornost za gubitak ili štetu uzrokovanu ilegalnim pristupom ili upotrebom pristupne točke registrirane na kameri.

Specifikacije

Format signala: NTSC boja, EIA standardi
HDTV 1080/60i, specifikacija 1080/60p
PAL boja, CCIR standardi
HDTV 1080/50i, specifikacija 1080/50p

Zahtjevi napajanja: Komplet baterija s mogućnošću ponovnog punjenja, 3,6 V (NP-BX1)
USB, 5,0 V

USB punjenje (multi/mikro USB terminal): 5,0 V istosmjerne struje, 500 mA/800 mA

Komplet baterija s mogućnošću ponovnog punjenja NP-BX1:
Maksimalan napon punjenja: 4,2 V istosmjerne struje
Maksimalna jakost struje pri punjenju: 1,89 A

Dodatne specifikacije potražite pod „Specifikacije” u Priručniku (PDF).

Dizajn i specifikacije podložni su promjenama bez prethodne najave.

O zaštitnim znacima

- „Memory Stick” i  zaštitni su znaci ili registrirani zaštitni znaci tvrtke Sony Corporation.
- Izrazi HDMI, logotip HDMI i HDMI High-Definition Multimedia Interface zaštitni su znaci ili registrirani zaštitni znaci tvrtke HDMI Licensing LLC u Sjedinjenim Američkim Državama i drugim državama.
- Mac je registrirani zaštitni znak tvrtke Apple Inc. u Sjedinjenim Američkim Državama i drugim državama.
- iOS je registrirani zaštitni znak ili zaštitni znak tvrtke Cisco Systems Inc.
- Android i Google Play zaštitni su znaci tvrtke Google Inc.
- iPhone je zaštitni znak ili registrirani zaštitni znak tvrtke Apple Inc.
- Wi-Fi, logotip Wi-Fi i Wi-Fi PROTECTED SET-UP registrirani su zaštitni znaci tvrtke Wi-Fi Alliance.
- Adobe, logotip Adobe i Adobe Acrobat registrirani su zaštitni znaci ili zaštitni znaci tvrtke Adobe Systems Incorporated u Sjedinjenim Američkim Državama i/ili drugim državama.
- Logotip microSDXC zaštitni je znak tvrtke SD-3C, LLC.

Osim toga, nazivi sustava i proizvoda upotrijebljeni u ovom priručniku općenito su zaštitni znaci ili registrirani zaštitni znaci odgovarajućih razvojnih programera ili proizvođača. Međutim, oznake TM ili ® ne upotrebljavaju se u svim slučajevima u ovom priručniku.

UPOZORENJE

Da biste smanjili rizik od požara ili strujnog udara:
1) Jedinicu ne izlažite kiši ili vlazi.
2) Na uređaj ne postavljajte predmete napunjene tekućinom, kao što su vaze.

Ne izlažite baterije izvoru prekomjerne topline, kao što je sunčeva svjetlost, vatra ili slično.

OPREZ

Komplet baterija

Ako se kompletom baterija pogrešno rukuje, može eksplodirati, izazvati požar ili čak kemijske opekline. Pridržavajte se sljedećih mjera opreza.

- Ne rastavljajte.
- Ne razbijajte i ne izlažite komplet baterija udarcima ili sili, na primjer udarcima čekića te pazite da vam ne ispadne i da ga ne nagazite.
- Nemojte izazivati kratki spoj i nemojte dopustiti da metalni predmeti dođu u dodir s priključcima baterije.
- Ne izlažite visokim temperaturama iznad 60 °C, na primjer ostavljanjem na izravnom sunčevom svjetlu ili u automobilu parkiranom na suncu.
- Nemojte spaljivati ili bacati u vatru.
- Nemojte rukovati litij-ionskom baterijom ako je oštećena ili curi.
- Obavezno punite komplet baterija originalnim punjačem baterija Sony ili uređajem koji služi za punjenje kompleta baterija.
- Držite komplet baterija izvan dohvata male djece.
- Držite komplet baterija na suhom.
- Zamijenite samo jednakom ili odgovarajućom vrstom proizvoda koju preporučuje tvrtka Sony.
- Upotrijebljeni komplet baterija pravovremeno odložite, kao što je opisano u uputama.

Adapter za izmjeničnu struju

Pri upotrebi adaptera za izmjeničnu struju služite se zidnom utičnicom u blizini. Ako dođe do nekih smetnji pri upotrebi uređaja, odmah isključite adapter za izmjeničnu struju iz zidne utičnice.

Za korisnike u Europi

Napomena za korisnike u državama koje primjenjuju direktive EU-a

Proizvođač: Sony Corporation, 1-7-1 Konan Minato-ku Tokio, 108-0075 Japan
Za informacije o usklađenosti proizvoda sa zakonodavstvom EU-a:
Sony Deutschland GmbH, Hedelfinger Strasse 61, 70327 Stuttgart, Njemačka



Ovime tvrtka Sony Corporation izjavljuje da je ova oprema u skladu s osnovnim zahtjevima i relevantnim odredbama direktive 1999/5/EZ. Pojednosti potražite na sljedećoj URL adresi:
http://www.compliance.sony.de/

Napomena

Ako se zbog statičkog elektriciteta ili elektromagnetskih smetnji prijenos podataka ne dovrši do kraja (neuspješan prijenos), ponovno pokrenite aplikaciju ili isključite i ponovno priključite komunikacijski kabel (USB itd.).

Ovaj je proizvod ispitan i utvrđeno je da je u skladu s ograničenjima propisanim a odredbom EMC za upotrebu kabela za povezivanje kraćih od 3 metra.

Elektromagnetska polja na određenim frekvencijama mogu utjecati na sliku i zvuk ove jedinice.

Odlaganje iskorištenih baterija te električne i elektroničke opreme (primjenjivo u Europskoj uniji i drugim europskim državama s odvojenim sustavima za prikupljanje otpada)



Ovaj simbol na proizvodu, bateriji ili na pakiranju označava da se proizvod i baterija ne smiju odlagati kao kućanski otpad. Na određenim baterijama ovaj se simbol može pojaviti u kombinaciji s kemijskim simbolom. Kemijski simbol za živu (Hg) ili olovo (Pb) dodan je ako baterija sadrži više od 0,0005% žive ili 0,004% olova.

Pravilnim zbrinjavanjem proizvoda i baterija pridonosite sprječavanju mogućih negativnih posljedica za okoliš i ljudsko zdravlje do kojih bi moglo doći neispravnim zbrinjavanjem otpada. Recikliranje materijala pomaže u očuvanju prirodnih resursa.

U slučaju da proizvodi iz sigurnosnih, izvedbenih ili razloga integriteta podataka zahtijevaju trajno povezivanje s baterijom, tu bateriju može zamijeniti samo ovlašteno servisno osoblje. Da biste omogućili pravilno postupanje s baterijom te električnom i elektroničkom opremom, proizvode po isteku vijeka trajanja odložite na odgovarajuće odlagalište za recikliranje električne i elektroničke opreme. Za sve ostale baterije pogledajte odjeljak o tome kako sigurno ukloniti bateriju iz proizvoda. Bateriju odložite na odgovarajuće odlagalište za recikliranje iskorištenih baterija. Dodatne informacije o recikliranju ovog proizvoda ili baterije zatražite od lokalne gradske uprave, komunalne službe za zbrinjavanje otpada ili u trgovini u kojoj ste kupili proizvod ili bateriju.