



I förpackningen

Snabbstartguide

Network Media Player
NSZ-GS7

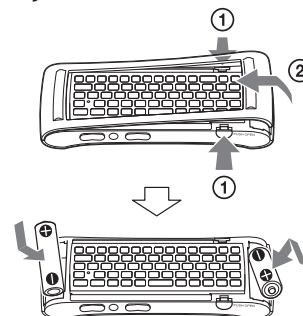
SE

- Network Media Player
- Fjärrkontroll (1)

- Nätsladd (1)
- R6-batterier (AA-storlek) (2)

- Snabbstartguide (1)
- Komma igång (1)
- Referensguide och andra dokument

Sätta batterier i fjärrkontrollen



- Kabel för IR-blastar (infraröd) (1)



Vad är detta?

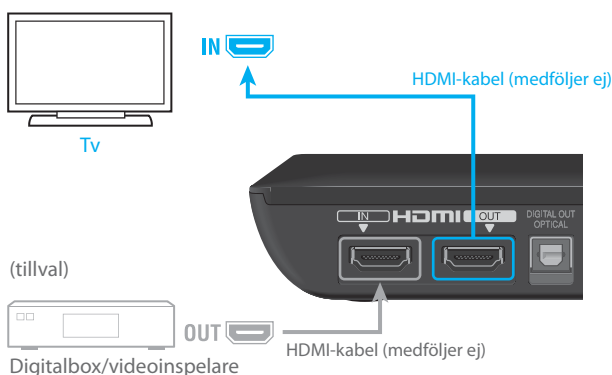
Med IR-blastern kan du styra anslutna enheter med hjälp av fjärrkontrollen. I avsnittet Styra anslutna enheter med hjälp av fjärrkontrollen nedan finns mer information.

Anslutning

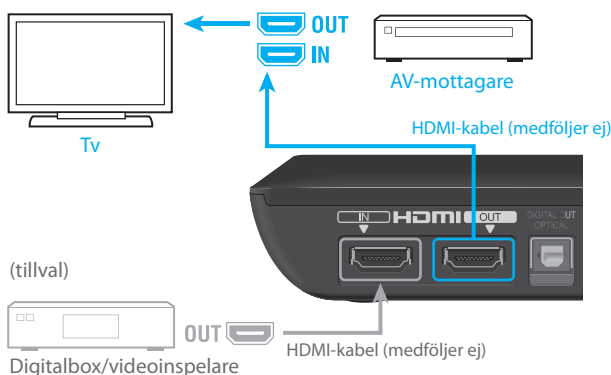
Steg 1 Anslut till tv:n

Följ : A för att ansluta direkt till tv:n.
: B för att ansluta till tv:n via AV-mottagaren
: C om din anslutning skiljer sig från diagrammen nedan.

A Direkt till tv:n



B Till tv:n via AV-mottagaren



C Annan anslutning

I hjälpguiden finns andra anslutningsmönster.

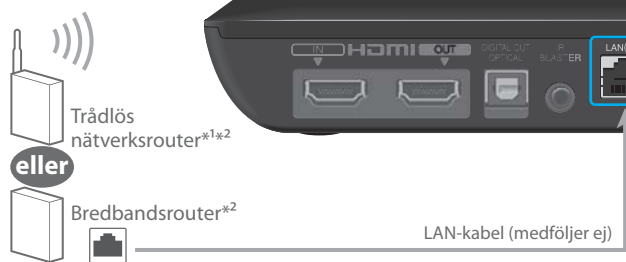
Från en dator

<http://www.sony.net/helpguide/r/networkplayer/>

Från en smartphone



Steg 2 Förbered för nätverksanslutning



*1 Om du använder en trådlös anslutning måste du välja Network Setup (nätverksinställning) i Initial Setup Wizard (inställningsguiden) (i steg 4).
*2 MAC-adress finns i Initial Setup Wizard (inställningsguiden) (steg 4). Välj Explain step (förklara steg) på skärmen Connect to the Internet (anslut till Internet).

Steg 3 Anslut till strömkällan

- ① Anslut till strömkällan
- ② Ändra tv-ingången

Ställ om ingångsväljaren på tv:n så att signalen från spelaren visas på tv-skärmen. Därefter kan du se hur fjärrkontrollen ska ställas in på skärmen.

Anmärkning

Detta visas bara första gången du ställer in spelaren.

Steg 4 Starta Initial Setup Wizard (inställningsguiden)

Följ anvisningarna för Initial Setup (första inställning) som visas på skärmen.

– Skärmen kan vara svart i flera sekunder efter det att Sony-logotypen har visats. Sedan visas skärmen för Initial Setup (första inställning).

– När skärmen för Initial Setup (första inställning, en bild av en spelare och en hand som håller en fjärrkontroll) visas trycker du ned (ange) för att parkoppla fjärrkontrollen med spelaren.

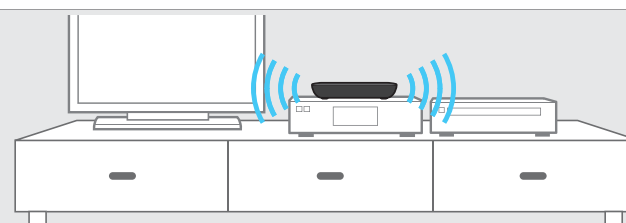
– Slutför Network Setup (nätverksinställning), annars kan inte Initial Setup Wizard (inställningsguiden) stängas.

– Det dröjer cirka 15 minuter innan Initial Setup (den första inställningen) är klar.

Styra anslutna enheter med hjälp av fjärrkontrollen

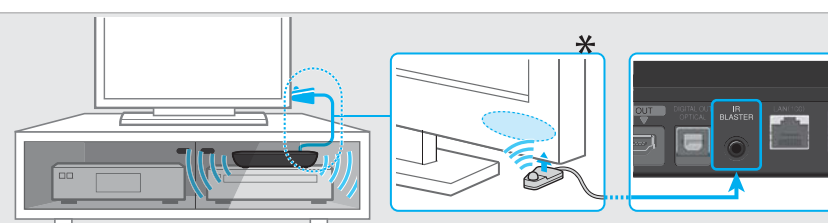
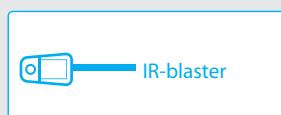
Spelaren är utrustad med en inbyggd IR-blastar som tar emot fjärrkontrollskommandon och skickar dem till olika anslutna enheter för att styra dem med fjärrkontrollen. Funktionen fungerar när spelaren är påslagen.

Om du placerar spelaren nära en ansluten enhet (enligt bilden till höger) kan du styra enheten med hjälp av fjärrkontrollen, bland annat justera volymen för tv:n och AV-mottagaren.



Om du placerar spelaren på en plats dit IR-signalerna inte når kan du inte styra anslutna enheter med den inbyggda IR-blastern. I så fall ansluter du den medföljande IR-blastern enligt följande:

- ① Anslut IR-blasterns kabel till spelaren.
- ② Placera IR-blastern så att den infraröda sändaren pekar mot IR-mottagaren (sensorn) på den enhet som du vill styra, enligt bilden till höger.



* Placeringen av IR-mottagaren kan variera beroende på vilken produkt du använder.

Felsökning

Du får ingen bild (skärmen är svart).

- Kontrollera att nätsladden är ordentligt ansluten.
- Kontrollera att alla anslutningskablar är ordentligt anslutna. (HDMI IN och OUT i synnerhet måste vara ordentligt anslutna.)
- Ändra ingången för tv:n för att visa signalen från den här spelaren.
- Se till att strömindikatorn lyser vitt enligt bilden nedan.



Strömindikator

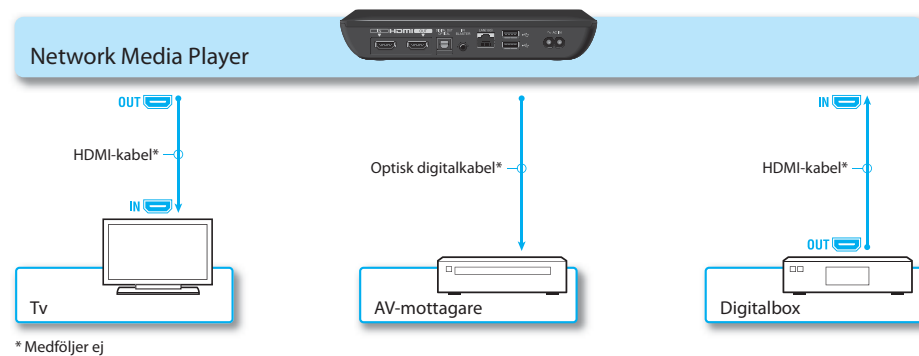
- Prova följande:
 - Stäng av spelaren och slå på den igen.
 - Stäng av den anslutna enheten och slå på den igen.
 - Koppla ur och anslut HDMI-kabeln igen.
 - Koppla ur nätsladden från spelaren och anslut den sedan igen efter två minuter.
- HDMI OUT-uttaget är anslutet till en DVI-enhet som inte har stöd för copyrightsnyddsteknik.

Spelaren kan inte ansluta till Internet.

- Kontrollera att nätverksroutern eller den trådlösa routern är påslagen.
- Kontrollera att nätverkskabeln är ordentligt ansluten om du använder en trådbunden nätverksanslutning.
- Kontrollera inställningarna för nätverksroutern eller den trådlösa routern. Mer information finns i bruksanvisningen som medföljde nätverksroutern eller den trådlösa routern.
- Flytta spelaren och den trådlösa routern närmare varandra. Den trådlösa nätverksanslutningen påverkas av omgivningen (till exempel väggmaterial, radiovågornas mottagningsförhållande och hinder mellan spelaren och den trådlösa nätverksroutern).
- Flytta spelaren bort från enheter som använder frekvensband på 2,4 GHz (mikrovågor, Bluetooth-enheter, trådlösa digitala enheter osv.) eller stäng av dessa enheter. Enheterna kan störa kommunikationen mellan spelaren och den trådlösa nätverksroutern.
- Om du inte kan få Wi-Fi via Internet måste du se till att ingen nätverkskabel är ansluten. Spelaren prioriterar en nätverksanslutning före en Wi-Fi-anslutning.

Bilden från digitalboxen matas inte ut på rätt sätt (via en AV-mottagare).

- Se till att HDMI-kablarna är ordentligt anslutna till digitalboxen och spelaren.
- Stäng av digitalboxen och slå sedan på den igen.
- Om bilden fortfarande inte matas ut på rätt sätt ansluter du tv:n direkt till spelaren och ansluter AV-mottagaren och spelaren med en optisk digitalkabel enligt bilden nedan.



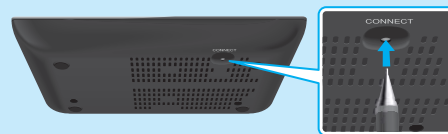
- Om spelaren och tv:n är anslutna med HDMI-kablar via en AV-mottagare kanske bilderna inte visas på rätt sätt på grund av copyrightsnydd i vissa digitalboxar. I så fall kontaktar du kabel-/satellit-tv-leverantören.

Fjärrkontrollen fungerar inte.

- Se till att batterierna är rätt isatta.
- Använd fjärrkontrollen närmare spelaren.
- Koppla bort och anslut nätsladden igen.

- Utför parkopplingen igen enligt följande.

- 1 Tryck på CONNECT-knappen som finns på undersidan av spelaren med ett tunt, vasst föremål, till exempel en pennspets.
- 2 Följ anvisningarna på skärmen.



Tryck på CONNECT-knappen med ett tunt, vasst föremål, till exempel en pennspets.

- Om fjärrkontrollens knappsats inte har använts på ett tag registreras inga tryckningar. När du vill använda fjärrkontrollen igen håller du upp den eller trycker på knappsatsen och lyfter fingret i några sekunder.
- Täck inte över den övre vänstra delen av fjärrkontrollen eftersom antennen är placerad där. Fjärrkontrollen kanske inte fungerar på rätt sätt om du täcker över antennen.

Övrigt

Sonys kundsupport

Besök följande webbplats:

För kunder i Europa och Storbritannien
<http://support.sony-europe.com/>

För kunder i Stillahavsområdet och Afrika
<http://www.sony-asia.com/support/>