



Acessórios fornecidos:

- Telecomando (1)
- Pilhas R03 (tamanho AAA) (2)
- Microfone de calibragem (1)
- Antena de cabo de FM (1)



Também irá necessitar de (não fornecido):

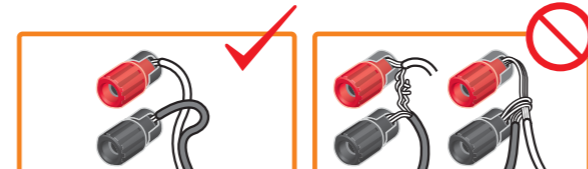
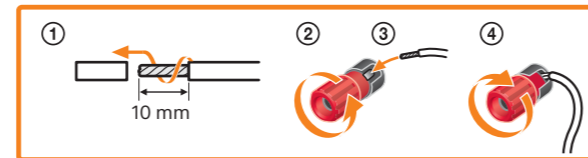
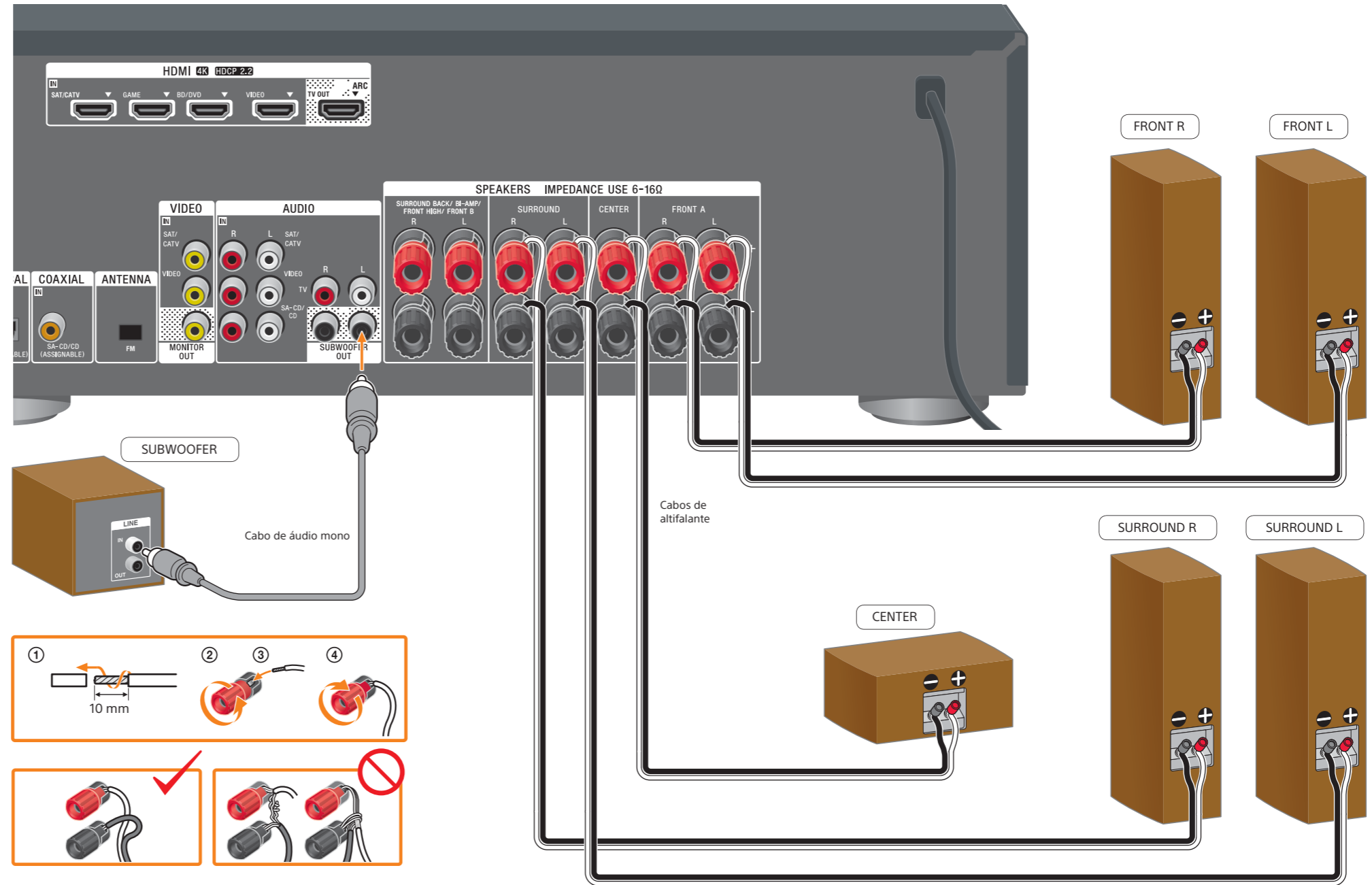
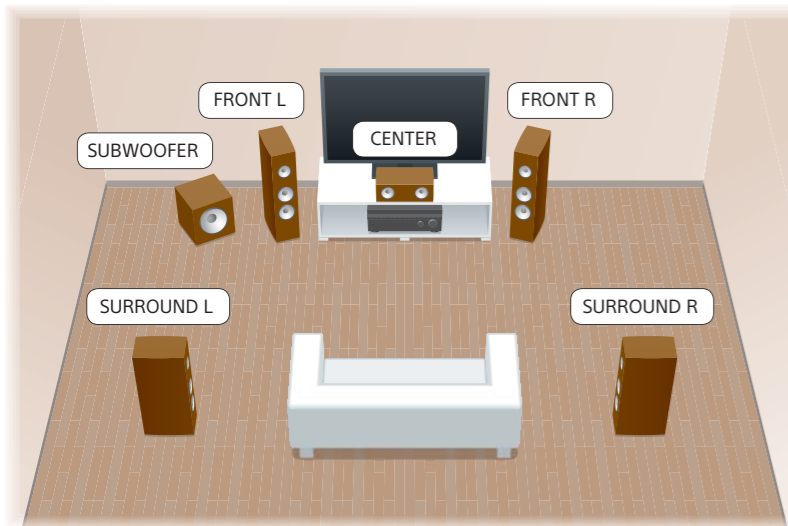
- Cabos de altifalante
- Cabos HDMI\*1
- Cabo de áudio mono
- Cabo digital ótico\*2

\*1 Recomendamos a utilização de cabos HDMI de alta velocidade Premium com Ethernet.  
\*2 Este cabo poderá não ser necessário consoante a sua ligação.


# 1 Instalar e ligar os altifalantes

Consultar o verso para ver os passos 2 - 3.

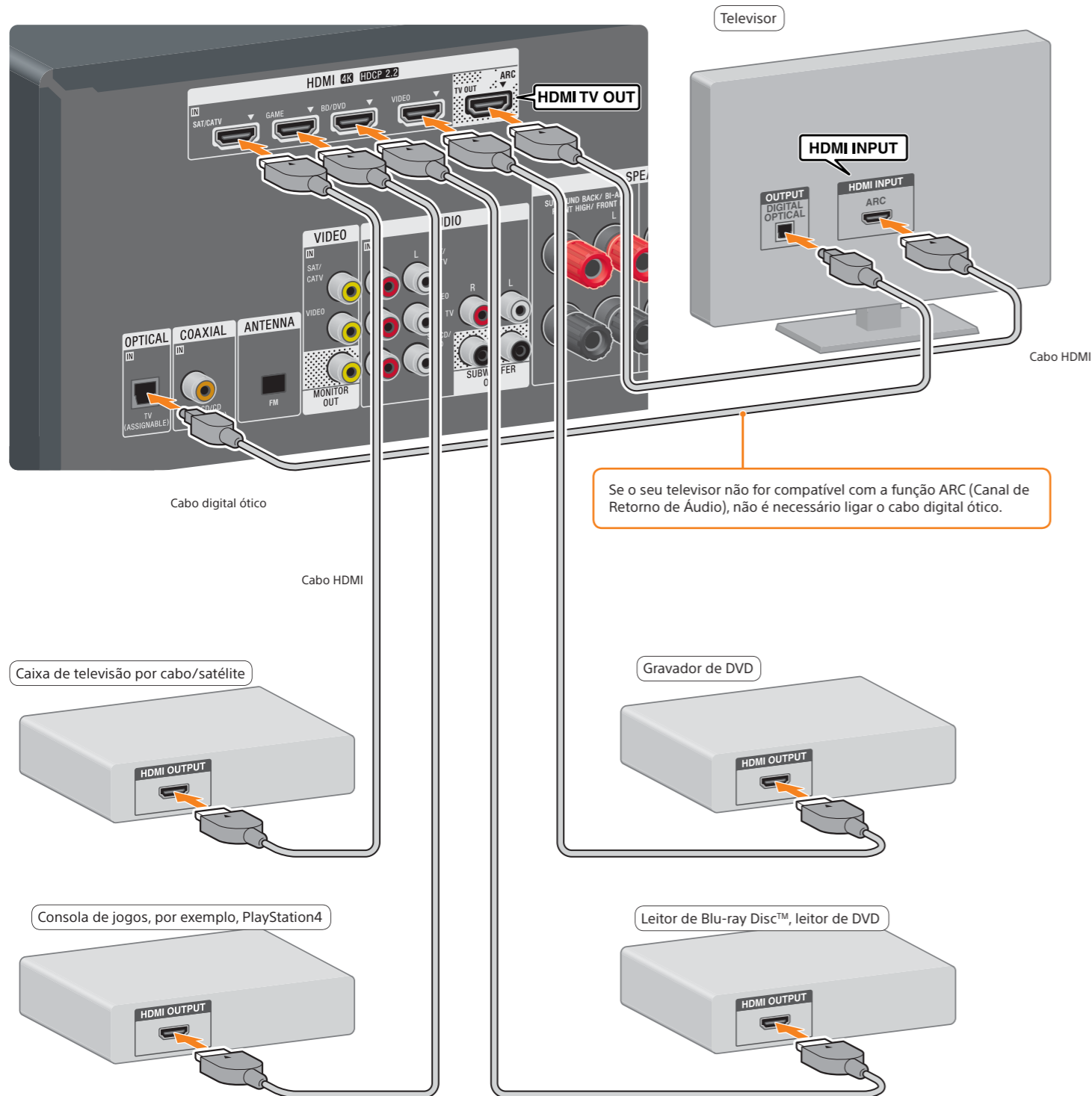
Exemplo de configuração de um sistema de altifalantes de 5.1 canais



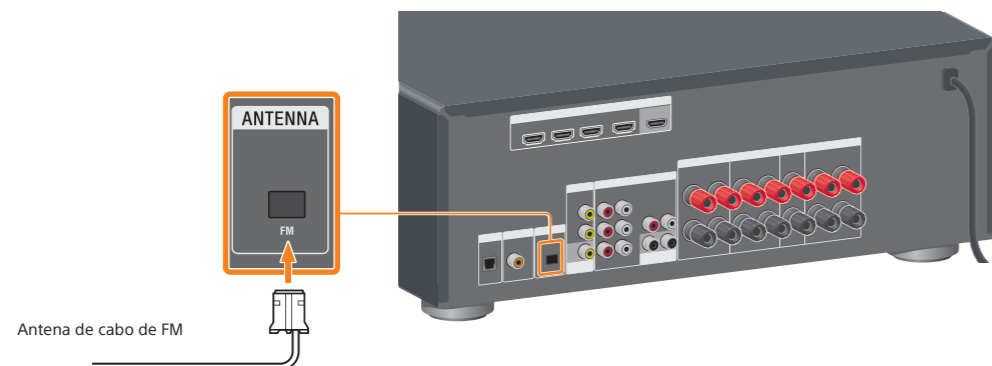
A ligação incorreta poderá resultar em danos fatais no recetor.



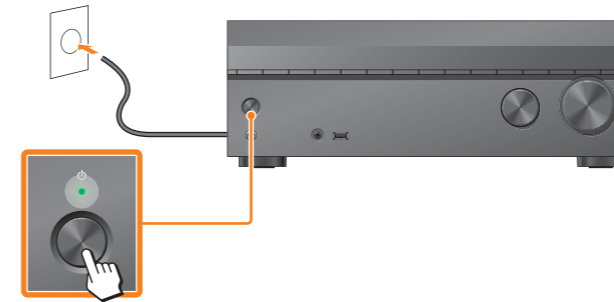
Leia as Instruções de funcionamento para obter mais informações, incluindo outros exemplos de ligações e configurações de sistema de altifalantes.



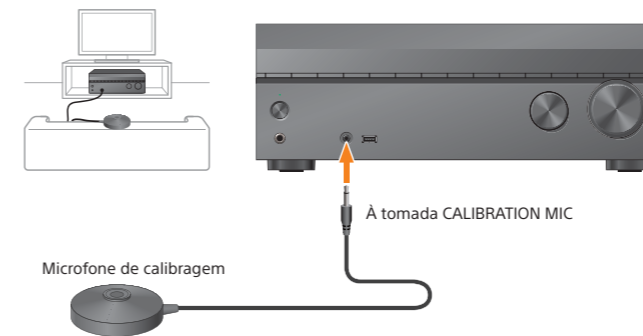
## Ligar a antena de cabo FM



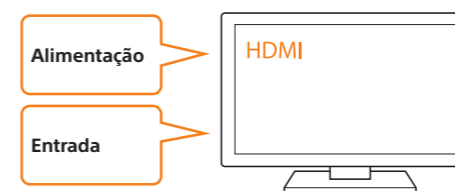
- 1 Ligue o cabo de alimentação CA a uma tomada de parede e, em seguida, prima (ligar) para ligar o recetor AV.



- 2 Coloque o microfone de calibragem na posição de escuta, à mesma altura que os seus ouvidos.



- 3 Ligue o televisor e mude a entrada do televisor para a entrada à qual o recetor está ligado.



O Ecrã Easy Setup é apresentado automaticamente.

## Sugestão

Se o ecrã Easy Setup não for apresentado ou se pretender apresentar manualmente o ecrã Easy Setup, prima HOME no telecomando para visualizar o menu inicial e, em seguida, seleccione [Easy Setup].

- 4 Siga as instruções apresentadas no ecrã para executar [Easy Setup].



Depois de concluir a configuração, prima no telecomando para sair da configuração.

## Nota

Os altifalantes emitem um som muito alto durante a calibragem, não sendo possível ajustar o volume. Tenha consideração em relação à vizinhança e à presença de crianças.

- 5 Prima um dos botões para seleccionar uma fonte de entrada que pretende ouvir ou ver. Em seguida, inicie a reprodução da fonte seleccionada.



## Nota

Quando visualizar conteúdo 4K/60p, consulte "Definir o formato de sinal HDMI" nas Instruções de funcionamento fornecidas.