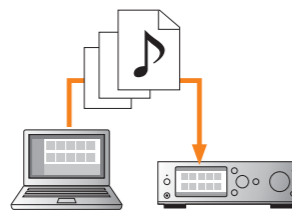


Ръководство за бързо стартиране (това ръководство)

Обяснява процедури от подготовка на устройството до автоматично копиране на музика на компютър и нейното възпроизвеждане.

Можете лесно да копирате музикални файлове на устройството, като трябва само да изпълните стъпки от 1 до 3.



Помощно ръководство (онлайн ръководство)

Предоставя информация за това как се използва устройството.

- Включена е подробна информация относно използването на функции, като DSEE.
- Можете да поучите бърз достъп до най-новата и друга желана от вас информация, като използвате раздела „Отстраняване на неизправности“ или търсите чрез ключова дума.

HAP-S1:

http://rd1.sony.net/help/ha/haps1/h_zz/

HAP Music Transfer/HDD Audio Remote:

<http://rd1.sony.net/help/ha/hap1/>



Справочно ръководство

Включва информация относно спецификациите и забележки относно използването на устройството.

SONY[®]

Посетете уебсайта по-долу за повече информация
относно използването на устройството:

http://rd1.sony.net/help/ha/haps1/h_zz/

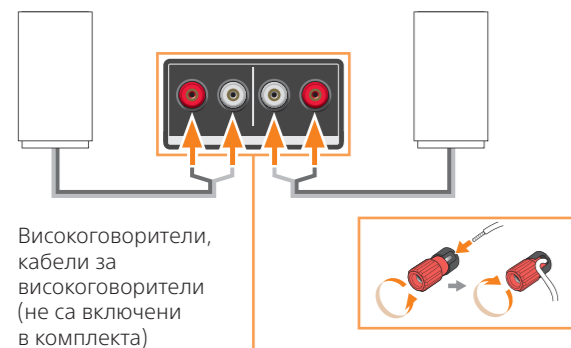


Ръководство за бързо стартиране

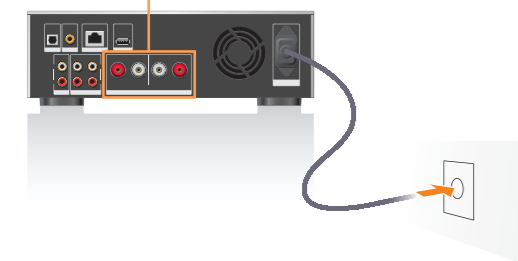


* 4 4 7 2 8 4 5 1 4 * (1)

1 Свързване на устройството към високоговорители

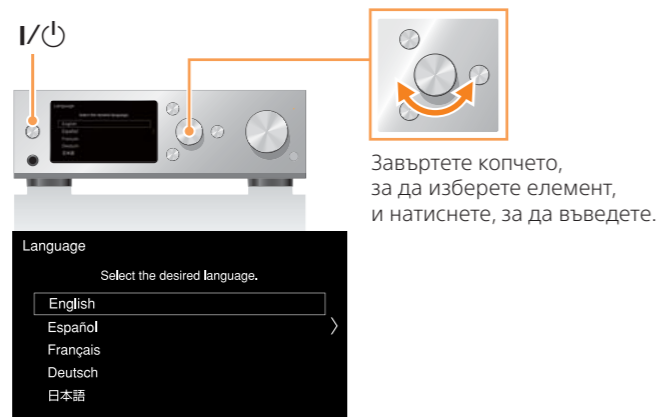


Високоговорители, кабели за високоговорители (не са включени в комплекта)



След свързването на устройството и високоговорителите свържете захранващия кабел към електрически контакт.

2 Свързване на устройството и компютър към една и съща мрежа



Завъртете копчето, за да изберете елемент, и натиснете, за да въведете.

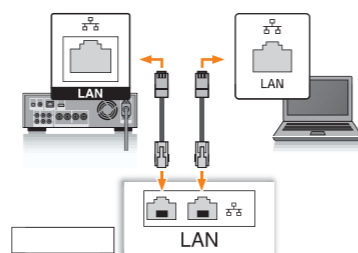
Включете захранването на устройството, след което го настройте според екранните инструкции.

Можете да свържете устройството към мрежата, като използвате или безжична, или кабелна LAN връзка.

За да прехвърлите голям обем съдържание на устройството

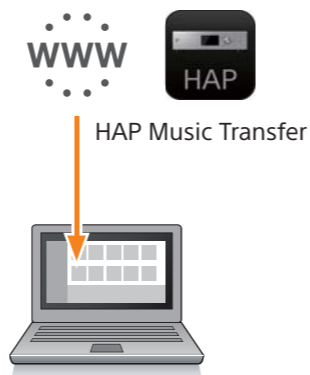
Използването на LAN кабел ви позволява да прехвърляте по-бързо.

Първо свържете LAN кабел, както е показано на илюстрацията вдясно, след което включете захранването на устройството.



Рутер/модем

3 Прехвърляне на музикални файлове от компютъра ви на устройството



1 Инсталирайте HAP Music Transfer на компютъра си.

HAP Music Transfer е софтуер за прехвърляне на аудиофайлове от компютъра ви на устройството.

Посетете следния уебсайт и въведете HAP-S1: www.sony.eu/support

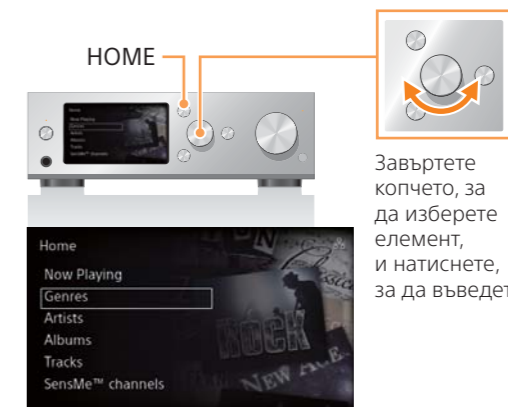


Ако се покаже иконата на устройството и компютърът са успешно свързани към мрежата.

2 Стартирайте HAP Music Transfer и прехвърлете музикални файлове на устройството.

Прехвърлянето или обработването на много файлове на устройството могат да отнемат допълнително време. По време на обработката на данни се показва иконата на устройството.

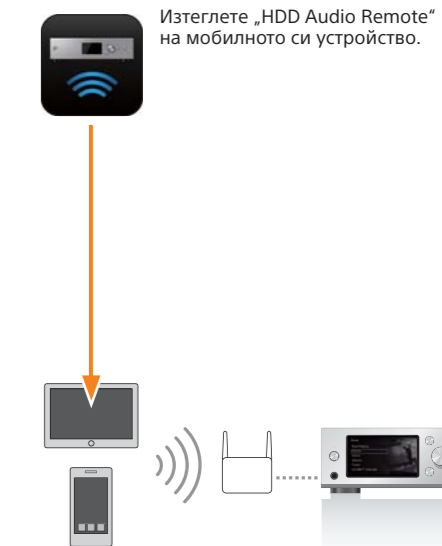
Възпроизвеждане на музика



Изведете началното меню и след това възпроизведете музикален файл.

Иконата на устройството се показва, докато копирате и прехвърляте файлове. Можете да започнете да възпроизвеждането от файлове, прехвърлени и регистрирани на устройството.

За да възпроизведете лесно музика с помощта на смартфон или таблет



Изтеглете „HDD Audio Remote“ на мобилното си устройство.

Посетете уебсайта по-долу за повече информация относно устройството и за това как да получите най-доброто от него.

http://rd1.sony.net/help/ha/haps1/h_zz/