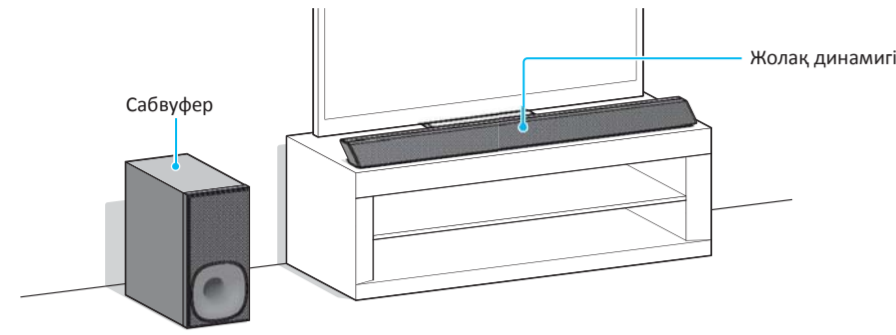
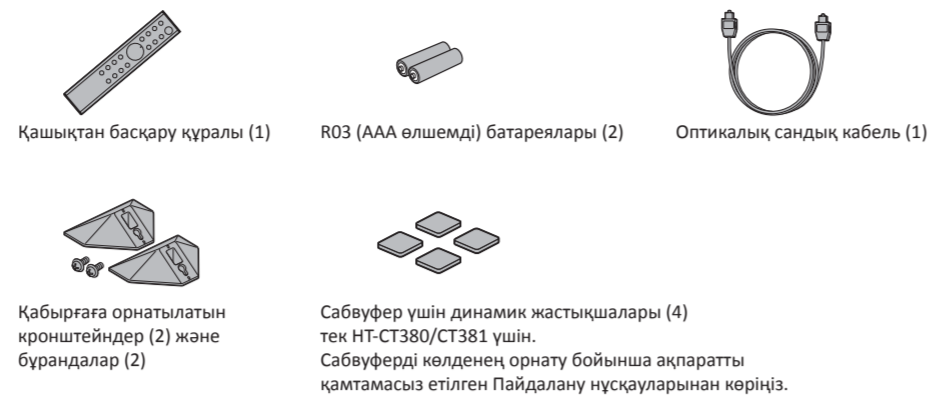


Бастапқы орнату нұсқаулығы

HT-CT380/CT381/CT780



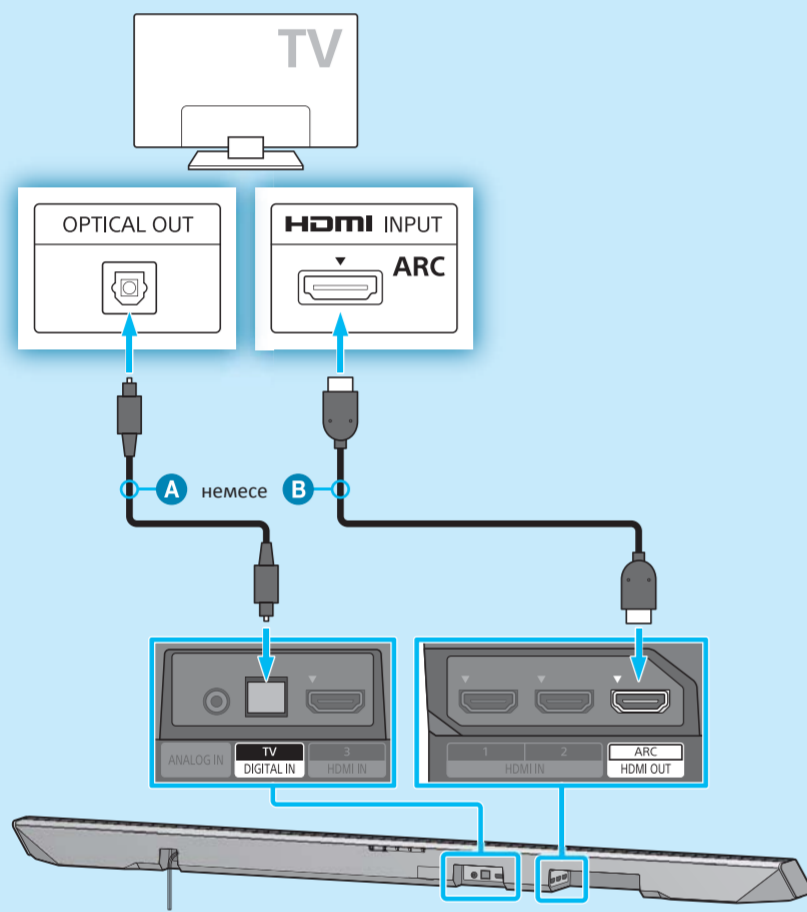
Жинақтағы аксессуарлар



Жолақ динамигін қабырғаға бекіту
Берілген пайдалану нұсқауларын қараңыз.

1 Қосылу

Теледидармен жалғау



Егер ТД оптикалық аудио шығысы ұясымен жабдықталмаса, HDMI кабелін **B** (жоғары жылдамдық түрі, қамтамасыз етілмеген) HDMI кіріс ұясына басып шығарылған "ARC" белгісімен қосыңыз.
Егер ТД ішінде басып шығарылған "ARC" белгісімен HDMI кіріс ұясы басқа құрылғымен қосылса, осы құрылғыны теледидардан ажыратып, оны жолақ динамигіндегі HDMI IN ұясына (HDMI IN 1/2/3) қосыңыз.

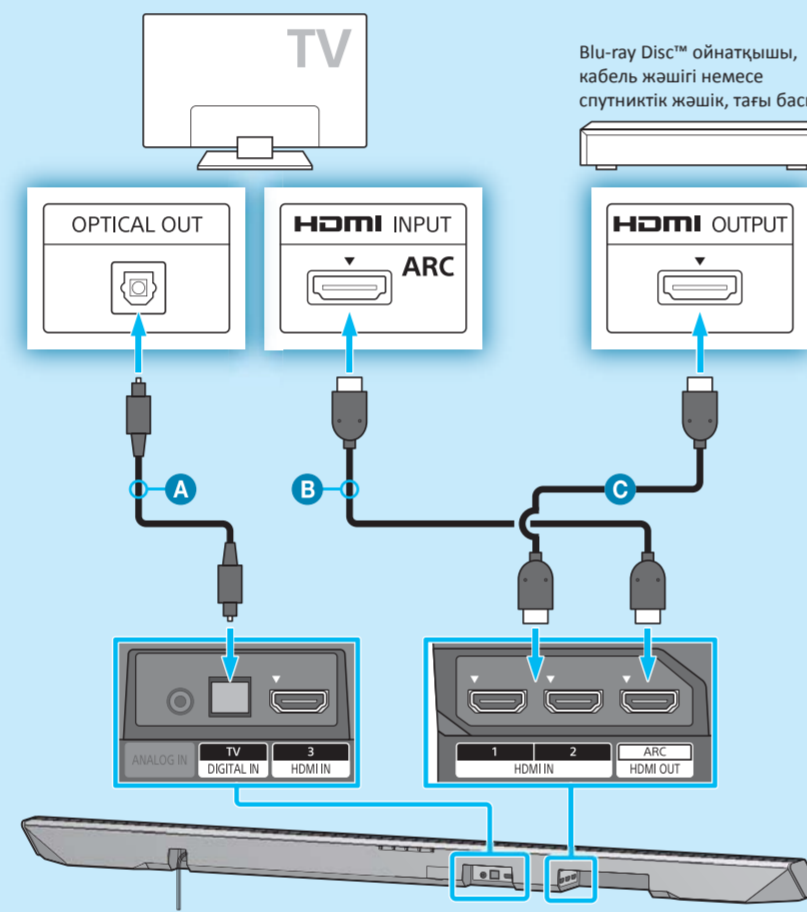
Кеңес (тек HT-CT780)

• Авторлық құқығы қорғалған 4K мазмұнын пайдалану үшін HDCP 2.2 үйлесімді HDMI ұясын қосыңыз. Толық мәліметтер үшін қамтамасыз етілген Пайдалану нұсқауларындағы "Авторлық құқығы қорғалған 4K мазмұнын көру" мақаласын қараңыз.

Ескерте

• Тек HDMI кабелі пайдаланылған жағдайда оны HDMI ұясына ТД және жолақ динамигінде басып шығарылған "ARC" белгісімен қосыңыз. Болмаса, ТД дыбысы шықпайды.

Басқа құрылғылармен қосу

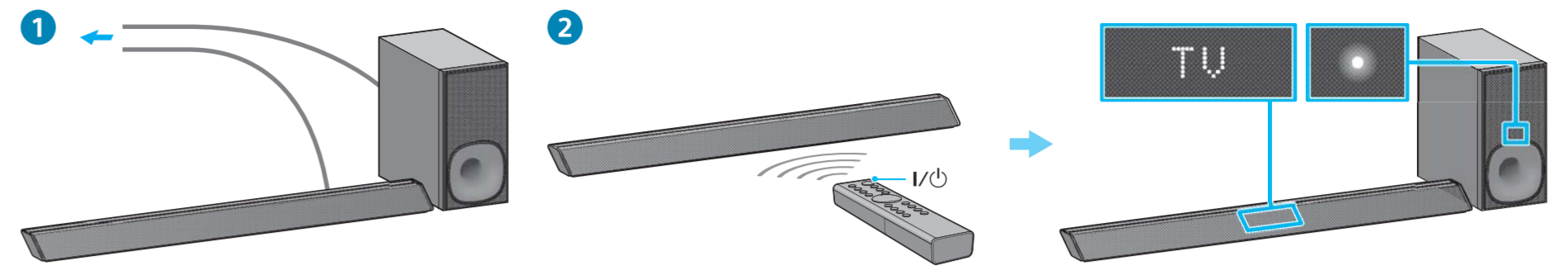


Бұл көлемді дыбыс әсерін тиімдірек қолдануға арналған байланыс.
Егер теледидардағы HDMI кіріс ұясында басып шығарылған "ARC" белгісі болмаса, **A** оптикалық сандық кабелін HDMI кабеліне қосымша ретінде қосыңыз **B** (жоғары жылдамдық түрі, қамтамасыз етілмеген).
Егер басқа құрылғылар теледидарға қосылса, HDMI кабельдерін **C** (жоғары жылдамдық түрі, қамтамасыз етілмеген) теледидардағы HDMI кіріс ұяларынан ажыратып, оларды жолақ динамигіндегі HDMI IN ұяларына (HDMI IN 1/2/3) қосыңыз.

2 Қашықтан басқару құралын орнату



3 Жүйені қосу

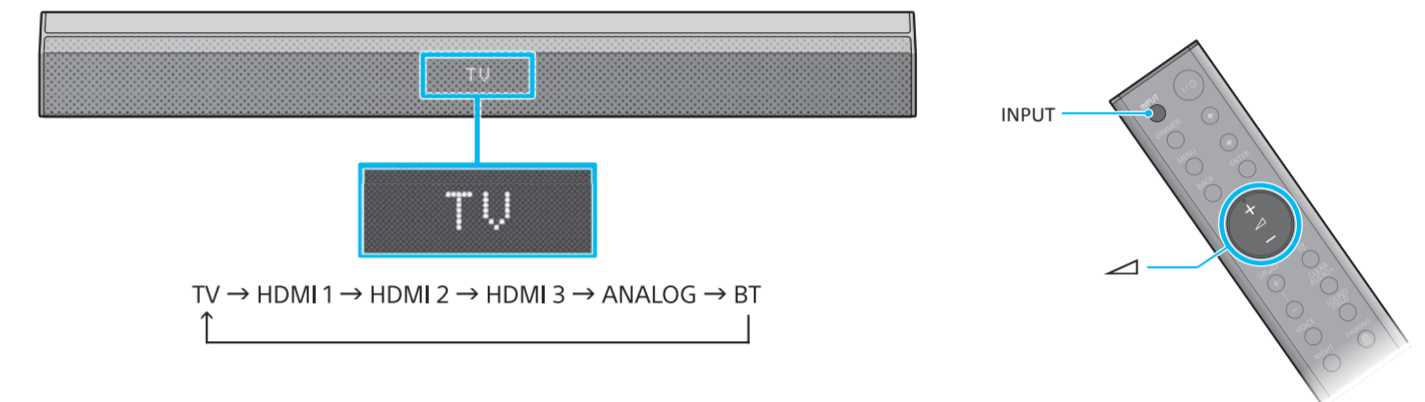


1 Айнымалы ток сымдарын (электр сымдары) қосыңыз.

2 I/⏻ (қосу/күту режимі) түймесін басыңыз.

Дисплей жаңады.
Сабвуфердің қосу/күту режимінің индикаторы жасыл түспен жаңғырып растаңыз. Индикатор қосылған кезде жолақ динамигінің сымсыз байланысы және сабуфер орныдалады. Егер бұл қосылмаса, сымсыз тасымал қосылмайды. "Ақауларды жою" тарауының "Сабвуфер сымсыз дыбысы" тармағын берілген Пайдалану нұсқауларынан қараңыз.

4 Дыбысты тыңдау



Қажетті кіріс құрылғысы дисплейде пайда болғанша INPUT түймесін бірнеше қайтара басыңыз. Одан кейін (дыбыс деңгейі) түймесін дыбыс деңгейін реттеу үшін басыңыз.

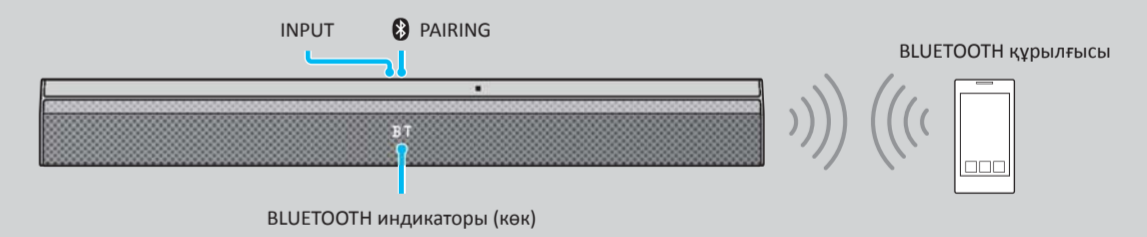
Орнату орындалды! Пайдаланыңыз!

Дыбыс режимі және басқа функциялар туралы ақпаратты қамтамасыз етілген Пайдалану нұсқауларынан көріңіз.



Музыканы BLUETOOTH құрылғысынан тыңдау

BLUETOOTH құрылғысын тіркеу кезінде



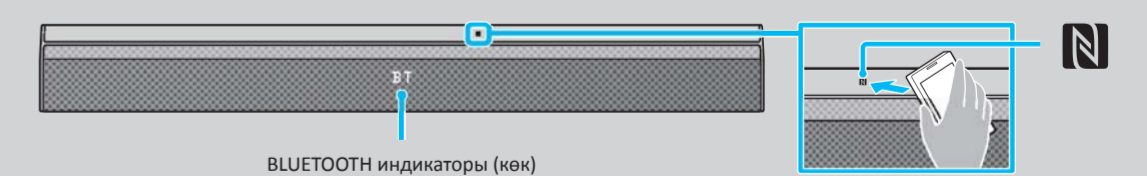
Жүйені BLUETOOTH құрылғысымен жұптастыру (Жұптастыру)

- 1 Жолақ динамигінде PAIRING түймесін басыңыз. BLUETOOTH жұптастыру барысында BLUETOOTH индикаторы жылдам жаңады ().
- 2 BLUETOOTH функциясын BLUETOOTH құрылғысында қосып, құрылғыларды іздеп, осы жүйені таңдаңыз (HT-CT380, HT-CT381 немесе HT-CT780). Егер қатынасу кілті қажет болса, "0000" кодын енгізіңіз.
- 3 BLUETOOTH индикаторы жаңғырып тексеріңіз (). Байланыс орнатылды.

Тіркелген құрылғының музыкасын тыңдау

- 1 [BT] көрсету үшін INPUT түймесін қайталап басыңыз. BLUETOOTH жұптастыру барысында BLUETOOTH индикаторы жаңады ().
- 2 BLUETOOTH құрылғысында осы жүйені таңдаңыз (HT-CT380, HT-CT381 немесе HT-CT780).
- 3 BLUETOOTH индикаторы жаңғырып тексеріңіз (). Байланыс орнатылды.
- 4 BLUETOOTH құрылғысында мазмұнды ойната бастаңыз.

Бір рет түртіп қосуды пайдалану кезінде (NFC)



- 1 Смартфоныңызға "NFC Easy Connect" қолданбасын жүктеп алып, орнатыңыз және іске қосыңыз.
- 2 Смартфонмен панель динамигінің N белгісін түртіңіз.



- 3 BLUETOOTH индикаторы жаңғырып тексеріңіз (). Байланыс орнатылды.
- Үйлесімді құрылғылар: Смартфондар, планшеттер және кірістірілген NFC функциясы бар музыкалық ойнатқыштар (операциялық жүйе: Android™ 2.3.3 не одан кейінгі нұсқалары, Android 3.x қоспағанда)



SongPal

Google Play™ және App Store дүкендерінен жүйенің осы моделіне арналған бағдарламаны жүктеп алуға болады.

"SongPal" дегенді іздеп, тегін бағдарламаны жүктеп алсаңыз, қолайлы функциялар туралы қосымша ақпарат аласыз.