

Paleidimo vadovas
Sākšanas norādījumi
Alustusjuhend

LT
LV
EE

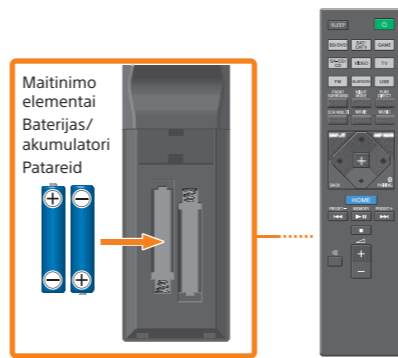
4-584-087-11(1) (LT-LV-EE)



STR-DH770

Komplekte esantys priedai:
Komplektācijā iekļautie piederumi:
Kaasasolevad tarvikud:

- Nuotolinio valdymo pultas (1)
Tālvaldības pults (1)
Kaugjuhtimise pult (1)
- R03 (AAA dydžio) maitinimo elementai (2)
R03 (AAA lieluma) baterijas (2)
R03 (suurus AAA) patareid (2)
- Kalibravimo mikrofonas (1)
Kalibrēšanas mikrofons (1)
Kalibreerimismikrofon (1)
- Laidinē FM antena (1)
FM vada antena (1)
FM-traatantenn (õhuantenn) (1)



Īdēkite du R03 (AAA dydžio) maitinimo elementus j nuotolinio valdymo pultā.
Tālvaldības pulti ievietojiet divas R03 (AAA lieluma) baterijas.
Sisestage kaugjuhtimise pulti kaks (suuruses AAA) patareid R03.

Taip pat reikia turėti (komplekte nėra):
Jums būs jāizmanto arī (komplektācijā neietilpst):
Peale selle on teil vaja järgmisi üksusi (pole kaasas).

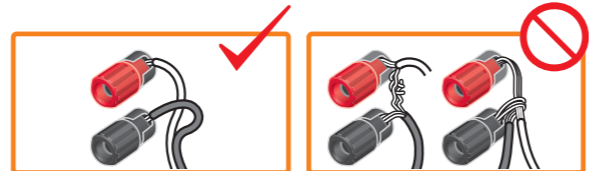
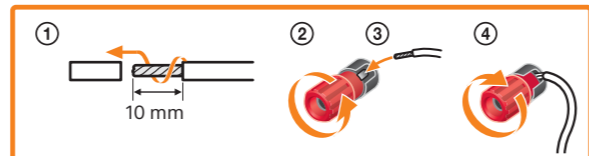
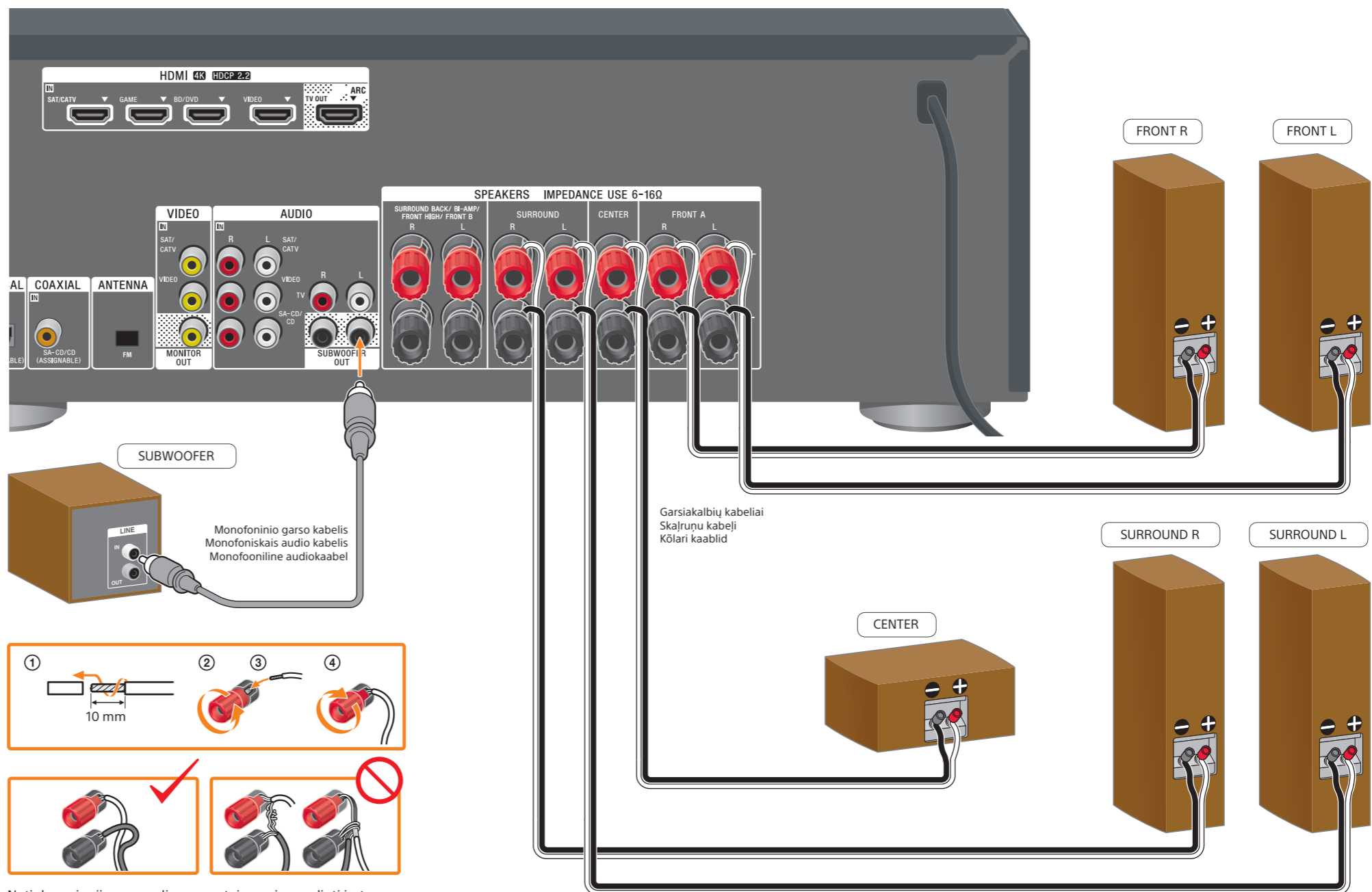
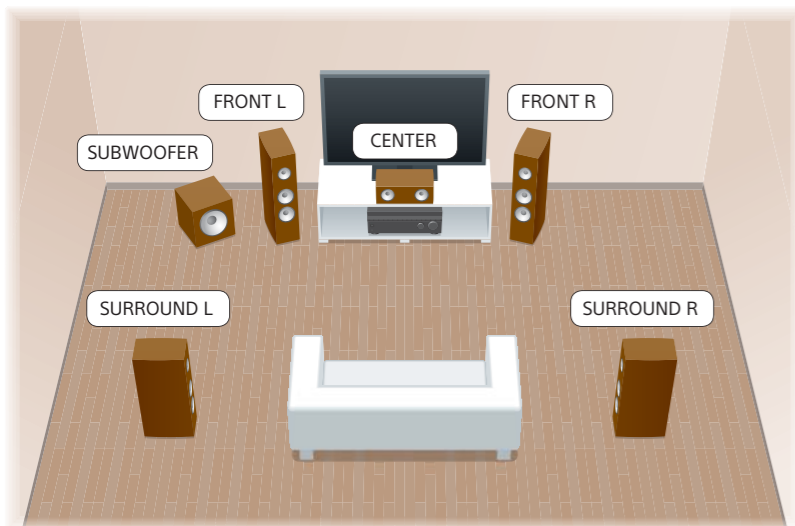
- Garsiakalbių kabeliai
Skārņu kabeļi
Kõlari kaablid
- Monofoninio garso kabelis
Monofoniskais audio kabelis
Monofooniline audiokaabel
- HDMI kabeli*1
HDMI kabeļi*1
HDMI-kaablid*1
- Optinis skaitmeninis kabelis*2
Digitālais optiskais kabelis*2
Optiline digitaalkaabel*2

*1 Rekomenduojame naudoti aukščiausios kokybės didelės spartos HDMI kabelius su ethernetu.
*1 Ieteicams lietot kvalitatīvus ātrdarbīgos HDMI kabeļus ar Ethernet savienojumu.
*1 Soovitame kasutada Ethernetiga Premium High Speed HDMI-kaableid.
*2 Atsīvelgiant j jungtj, šio kabelio gali neprireikti.
*2 Atkarībā no savienojuma šis kabelis var nebūt nepieciešams.
*2 Olenevalt ühendusest ei pruugi seda kaablit vaja minna.

1 **Kaip montuoti ir prijungti garsiakalbius**
Skārņu uzstādīšana un pievienošana
Kõlarite paigaldamine ja ühendamine

2 - 3 veiksmi nurodyti kitoje lapo pusėje.
2 - 3 darbību sk. lapas otrā pusē.
Etappe **2 - 3** vt lehe tagaküljelt.

5.1 kanālu garsiakalbiu sistemos konfiguravimo pavyzdys
5.1 kanālu skaļruņu sistēmas konfigurācijas piemērs
5.1-kanalīga kõlarisüsteemi konfigurēerimise näide



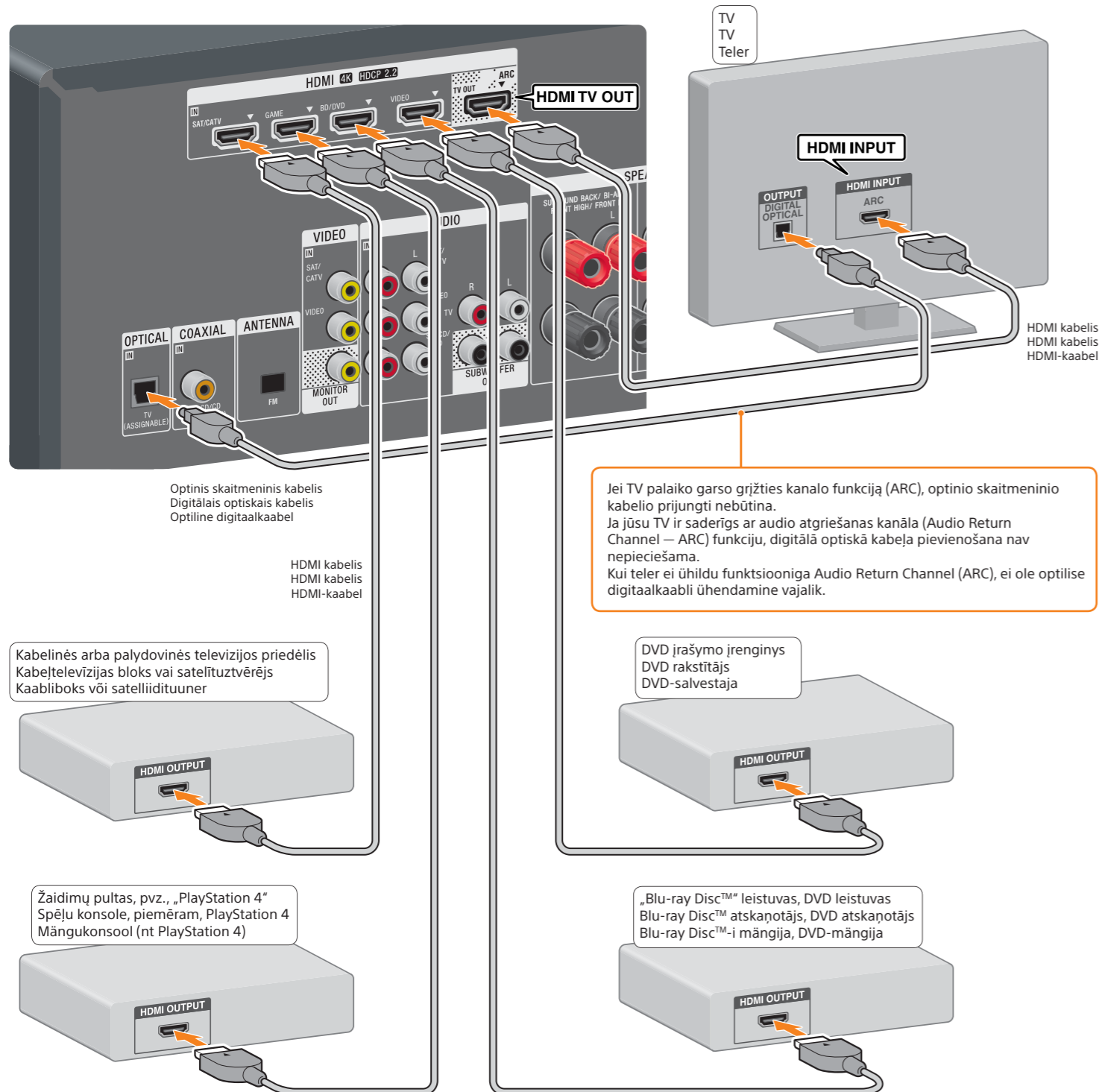
Netinkamai prijungus galima nepataisomai sugadinti imtuvą.
Nepareizs savienojums var izraisīt smagu uztvērēja bojājumu.
Vale ühendus võib põhjustada vastuvõtjale jäädavaid kahjustusi.

Informācijas ir daugiau garsiakalbiu sistemos konfiguracijų bei jungčių pavyzdžių rasite naudojimo instrukcijose.

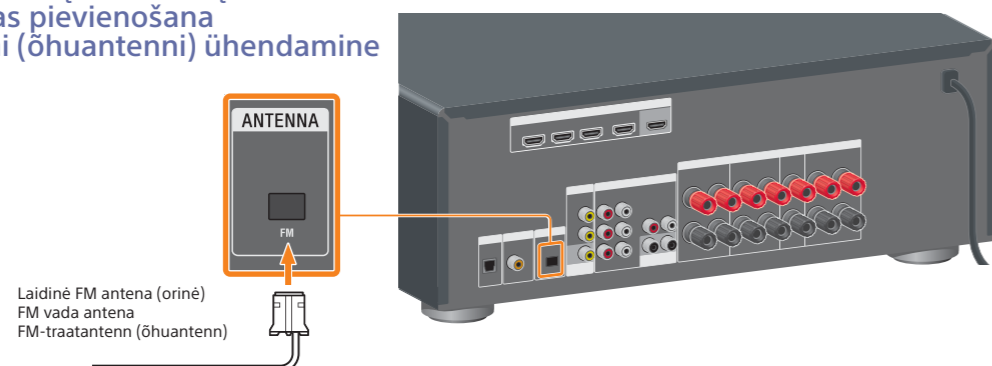
Lasiet lietošanas instrukcijas, lai saņemtu papildinformāciju, tostarp skatītu citu skaļruņu sistēmas konfigurāciju un savienojumu piemērus.

Lugege kasutusjuhendist teavet näiteks kõlarisüsteemide konfiguratsioonis ja ühenduste kohta.

Kaip prijungti TV ir AV ieršinius TV un AV ieršiu pievienošana TV ja muude AV-seadmete ūhendamine

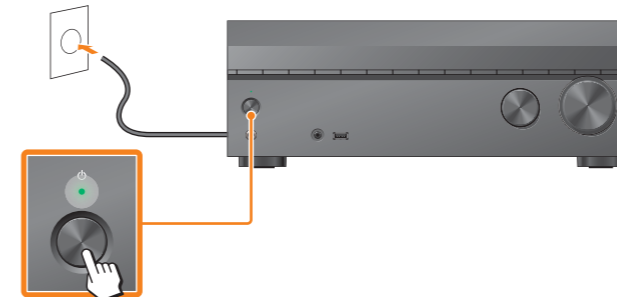


Kaip prijungti laidinē FM antenā FM vada antenas pievienošana FM-traatantenni (ōhuantenni) ūhendamine

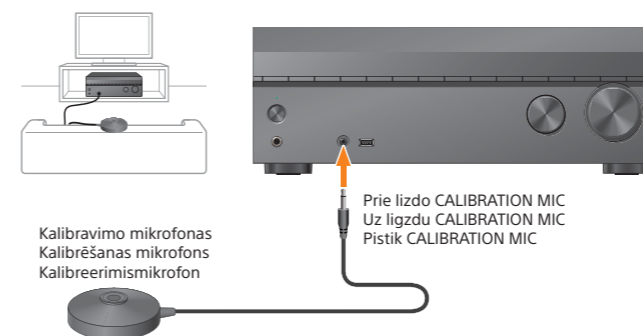


Kaip atlikti nesudētingā sāranta ir paleisti atkūrimā Funkcijas Easy Setup izmantošana un atskaņošanas sākšana Easy Setupi tegemine ja taasesituse alustamine

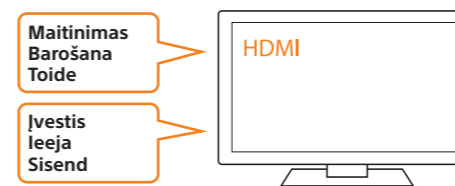
- 1 Prijunkite kintamosios srovēs maitinimo laidā (maitinimo tinklo laidā) prie elektros lizdo (maitinimo tinklo) ir paspauskite (maitinimas), kad jįjungtumēte AV imtuvā.
Savienojiet maiņstrāvas barošanas vadu (elektroenerģijas tīkla pievadu) ar sienas kontaktligzdu (elektroenerģijas tīklu) un nospiediet (barošana), lai ieslēgtu AV uztvērēju.
Ūhendage vahelduvoolu toitejuhe (toiteallikas) seinakontakti (vooluvōrku) ja vajutage seejārel nuppu (toide), et AV-vastuvōtja sisse lūlitada.



- 2 Klausymo vietoje ausų aukštįje padēkite kalibravimo mikrofonā.
Novietojiet kalibrēšanas mikrofonu savā klausīšanās pozīcijā un iestatiet to savu ausu augstumā.
Asetage kalibreerimismikrofon oma kuulamiskoha vastu ja seadke see kõrvadega samale kõrgusele.



- 3 Ijunkte TV, tada ijunkte TV įvestį, prie kurios prijungtas imtuvas.
Ieslēdziet TV un pārlēdziet TV ievadi uz to ieeju, kurai ir pievienots uztvērējs.
Lūlitage teler sisse ja valige teleri sisend, millega vastuvōtja on ūhendatud.



Ekranas „Easy Setup“ atidaromas automatiškai.
Automātiski tiek parādīts ekrāns Easy Setup.
Kuvatakse automaatselt ekrān Easy Setup.

Patarimas / Padoms / Vihje

Jei ekranas „Easy Setup“ neatidaromas arba ekranā „Easy Setup“ norite atidaryti patys, paspauskite nuotolinio valdymo pulto mygtuką HOME, kad atidarytumėte pagrindinį meniu, tada pasirinkite [Easy Setup].

Ja ekrāns Easy Setup netiek rādīts vai vēlaties ekrānu Easy Setup atvērt manuāli, nospiediet tālvadības pults pogu HOME, lai piekļūtu sākuma izvēlei, pēc tam izvēlieties [Easy Setup].

Kui kraani Easy Setup ei ilmu vōi tahate kraani Easy Setup kārsiti kuvada, vajutage avamenūū kuvamiseks kaugjuhtimise puldi nuppu HOME ja valige nupp [Easy Setup].

- 4 Vykdydami ekrane pateiktas instrukcijas atlikite procesą [Easy Setup].
Lai palaistu funkciju [Easy Setup], izpildiet ekrānā redzamos norādījumus.

Jārgē seadistuse [Easy Setup] tegemiseks ekrānil kuvatavaid juhtnōōre.



Baigē sāranta, paspauskite ant nuotolinio valdymo pulto, kad išeitumēte iš sārantos ekrano.

Kad iestatīšana ir pabeigta, nospiediet tālvadības pults pogu , lai izietu no iestatīšanas ekrāna.

Kui seadistamine on lõppenud, vajutage seadistusest väljumiseks kaugjuhtimise puldi nuppu .

Pastaba / Piezīme / Mārkus

Kalibroojant iš garsiakalbių sklinda labai stiprus garsas ir negalima reguliuoti garsumo. Atsižvelkite į kaimynus ir netoliese esančius vaikus.

Kalibrēšanas laikā no skaņrupēm skan ļoti skaļa skaņa, un skaļumu nevar regulēt. Esiet taktiski pret tuvumā esošajiem kaimiņiem un bērniem.

Kōlarid esitavad kalibreerimise ajal vāga valju heli ja helitugevust ei saa reguleerida. Arvestage naabrite ja lēhdalviibivate lastega.

- 5 Paspauskite vienā iš mygtukų, kad pasirinktumėte įvesties šaltinį, kurio norite klausytis arba kurį norite žiūrėti. Tada pradėkite leisti pasirinktą šaltinį.

Nospiediet vienu no pogām, lai norādītu ievades avotu, ko vēlaties klausīties vai skatīties. Pēc tam sāciet atskaņot atlasīto avotu.

Vajutage ūht nuppudest, et valida sisendallikas, mida soovite kuulata vōi vaadata. Seejārel alustage valitud allika taasesitust.



Pastaba / Piezīme / Mārkus

Norēdami žiūrēti 4K / 60p turinj, žr. pridedamū naudojimo instrukcijū skyriū „HDMI signalo formato nustatymas“.

Ja atskaņojat 4K/60p saturu, sk. sadaļu „HDMI signāla formāta iestatīšana“ komplektācijā iekļautajās lietošanas instrukcijās.

4K/60p sisu vaatamise korral lugege teleriga kaasaseleva kasutusjuhendi jaotist „HDMI-signaalivormingu seadistamine“.