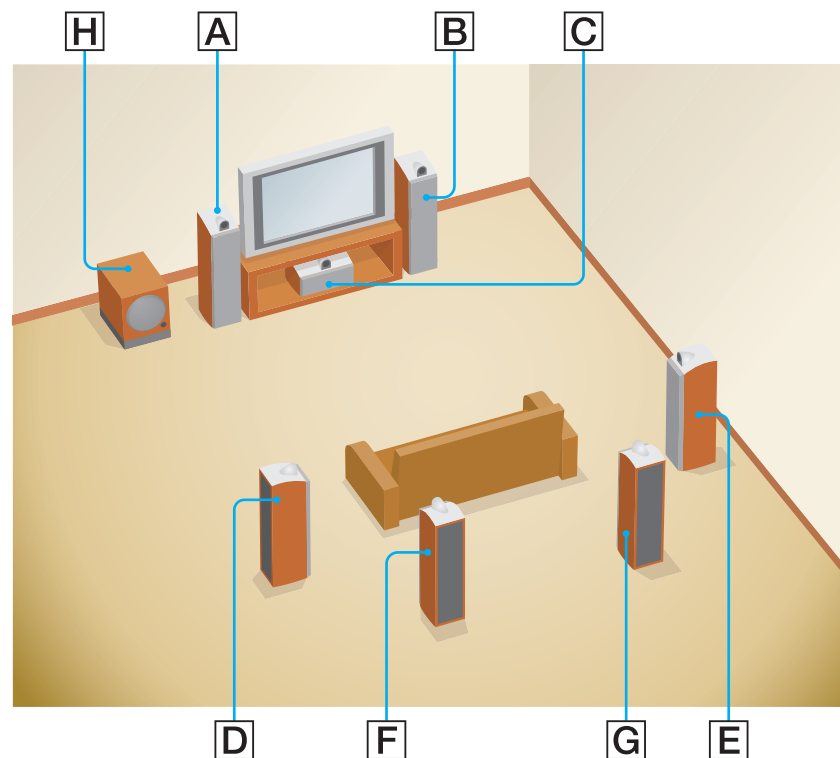


# STR-DA3200ES

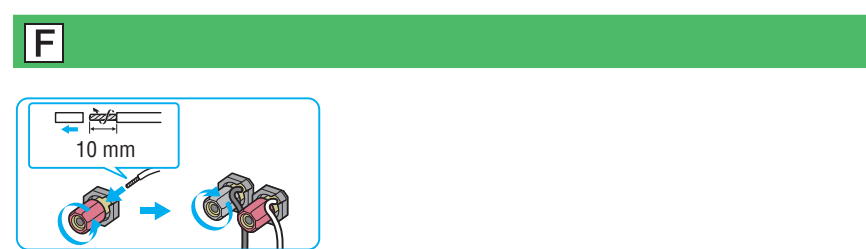
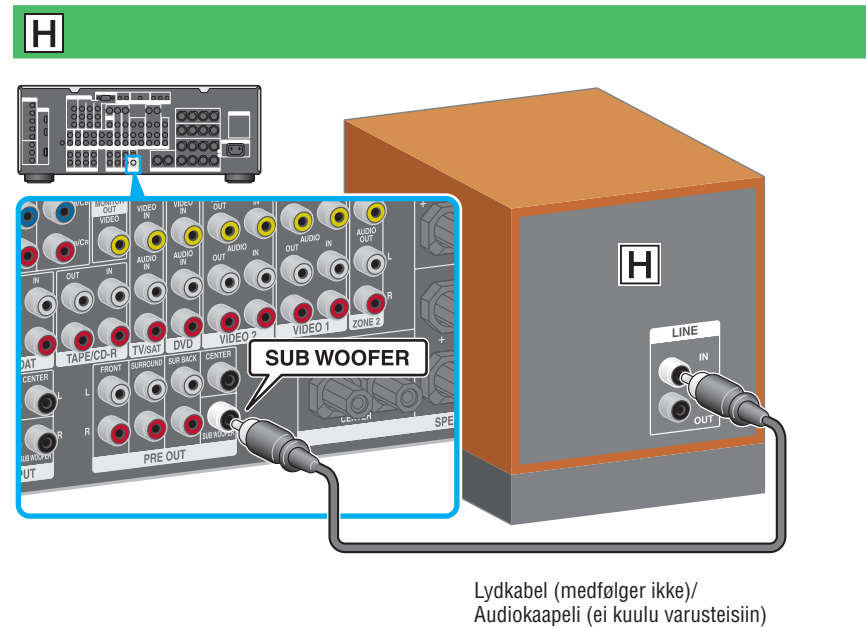
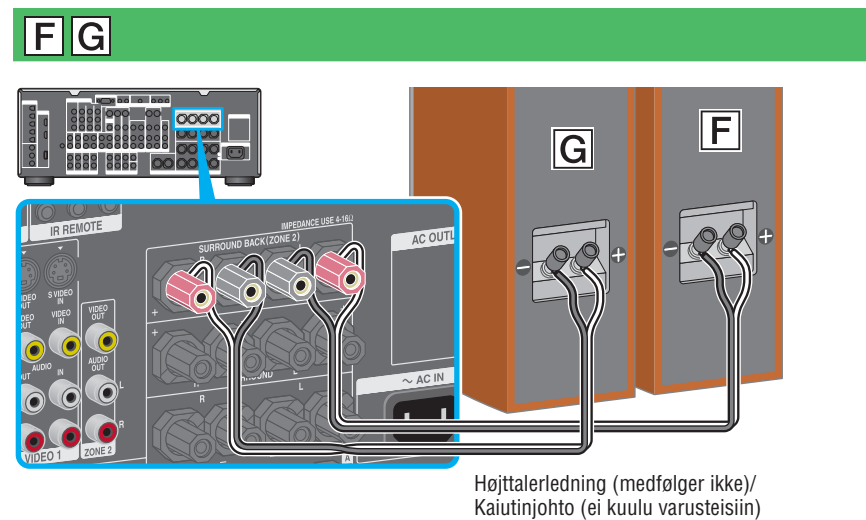
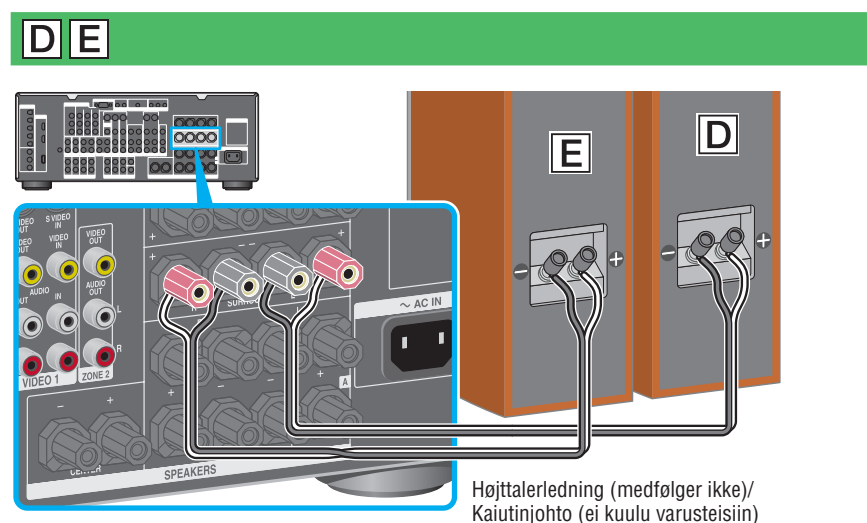
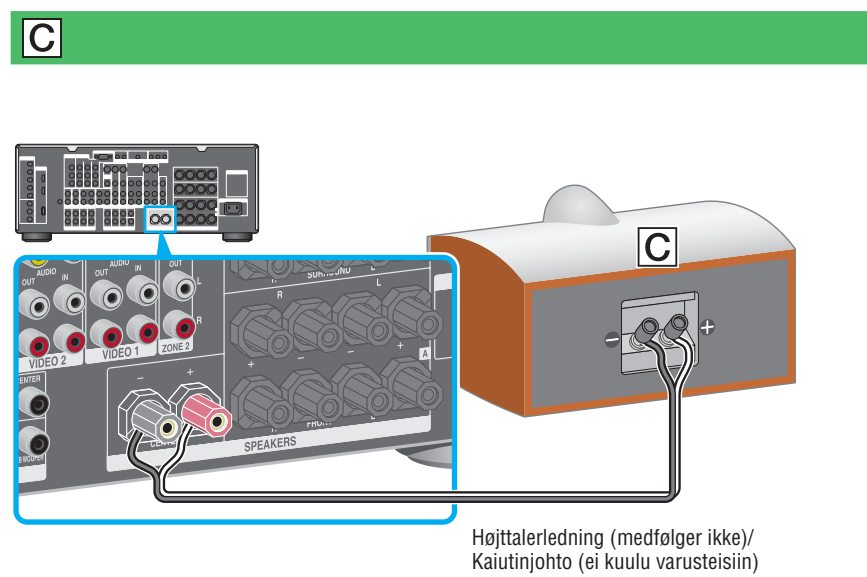
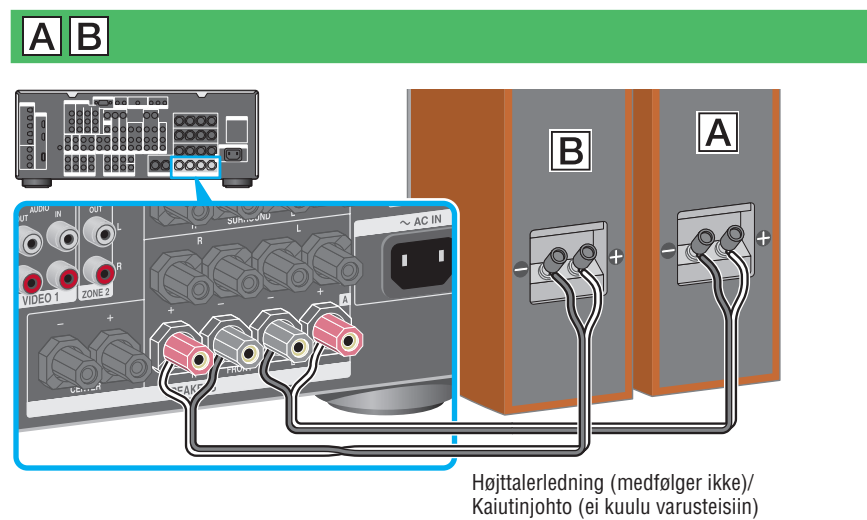
## Guide til hurtig klargøring Pika-asennusopas

Sony Corporation © 2006

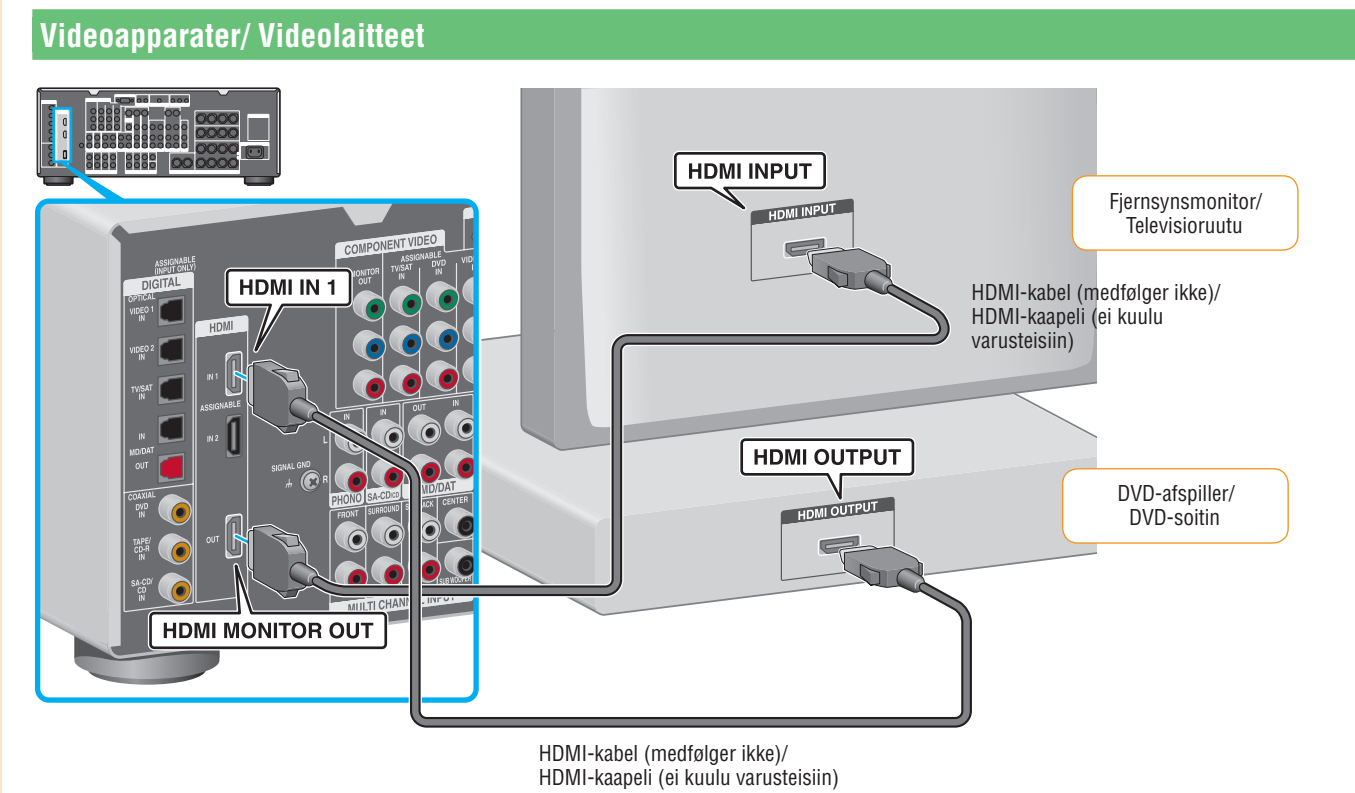
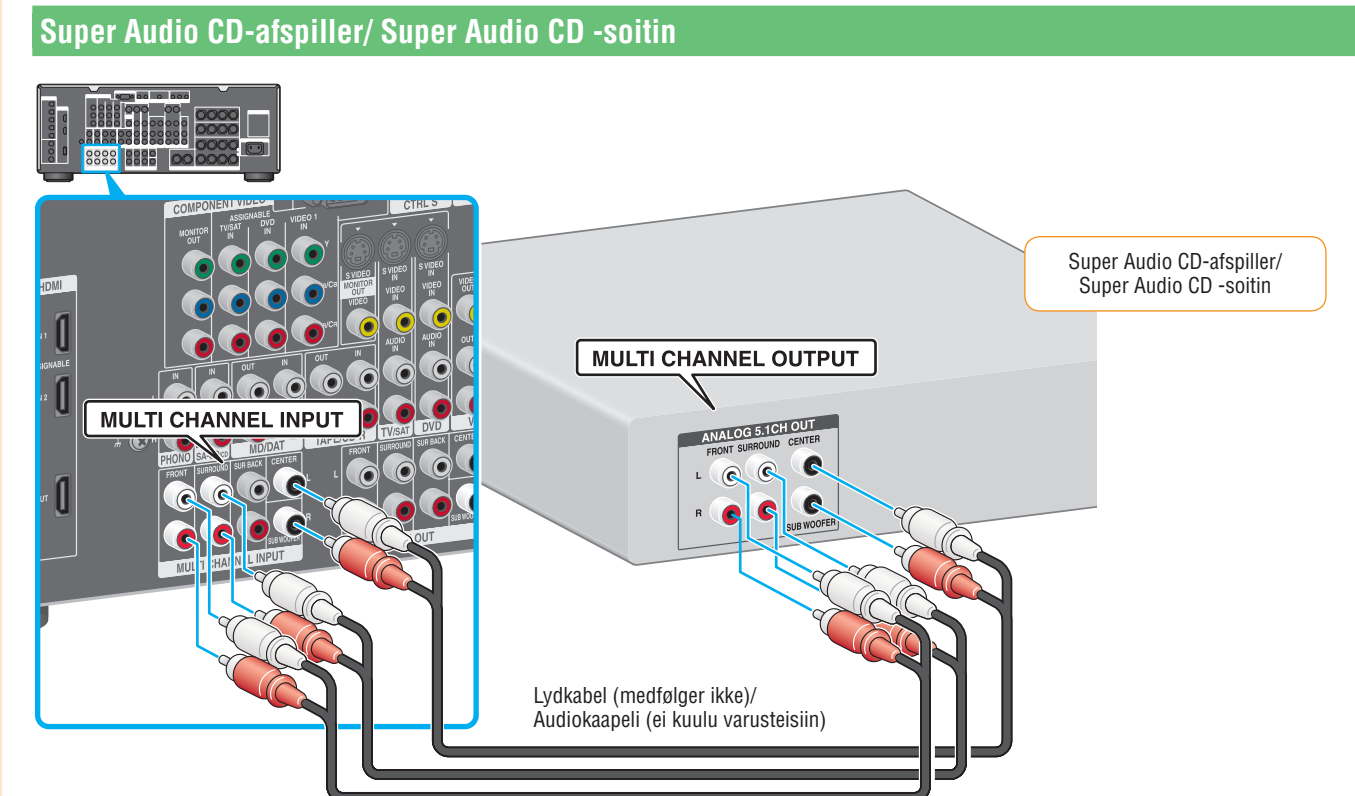
### 1: Installation af højttalerne/ 1: Kaiuttimien asentaminen



### 2: Tilslutning af højttalerne/ 2: Kaiuttimien liittäminen



### 3: Tilslutning af andre apparater/ 3: Muiden laitteiden liittäminen



#### Dansk

Denne guide til hurtig klargøring beskriver, hvordan en Super Audio CD/CD-afspiller, en DVD-afspiller, en fjernsynsmonitor, højttalere og en subwoofer tilsluttes, så du kan opnå multikanal-surroundlyd. Vi henviser til den brugsvejledning, som følger med receiveren, angående detaljer. Instruktioner forklares med illustrationer af model STR-DA3200ES.

I illustrationerne i guiden angives højttalerne som **A** til og med **H**.

- A** Venstre fronthøjttaler
- B** Højre fronthøjttaler
- C** Centerhøjttaler
- D** Venstre surroundhøjttaler
- E** Højre surroundhøjttaler
- F** Venstre bagsurroundhøjttaler\*
- G** Højre bagsurroundhøjttaler\*
- H** Subwoofer

#### 1: Installation af højttalere

Illustrationerne herover viser et eksempel på konfiguration af et 7.1-kanals højttalersystem (syv højttalere og en subwoofer). Vi henviser til den brugsvejledning, som følger med receiveren, og den anden side af denne guide.

\* Bagsurroundhøjttalerne (venstre/højre) kan anvendes med zone 2-operationen. Vi henviser til den brugsvejledning, som følger med receiveren.

#### 2: Tilslutning af højttalerne

Tilslut højttalerne i overensstemmelse med antallet og typen af dine højttalere.

##### Om højttalerledningerne

- Anvend højttalerledninger, som passer til bredden af rummet.
- Hvis du henholder dig til afmærkningen på den højttalerledning, som skal sættes i plus (+) eller minus (-) stikket, kan du altid være sikker på, at ledningen tilsluttes korrekt og at der ikke byttes om på plus og minus.

##### Om højttalerjackstikkene

- Forbind ⊕ jackstikket til ⊕ jackstikket på receiveren og forbind ⊖ jackstikket til ⊖ jackstikket på receiveren.
- Vi henviser til illustrationen eller den betjeningsvejledning, som følger med receiveren, angående detaljer om tilslutning af højttalerledningerne.

- Drej låsekappen, indtil højttalerledningen er solidt forhundet.

#### Om FRONT SPEAKERS-knappen

Det er muligt at vælge højttalersystem. Vi henviser til "6: Klargøring af højttalerne" i den brugsvejledning, som følger med receiveren, angående detaljer.

#### 3: Tilslutning af andre apparater

Dette er et eksempel på, hvordan man tilslutter denne receiver og dine apparater. Vi henviser til trin 3 i "Klargøring" i den brugsvejledning, som følger med denne receiver, angående detaljer om andre tilslutninger og andre apparater.

Denne receiver er udstyret med en funktion til ændring af videosignaler. Vi henviser til "3b: Tilslutning af videoapparaterne" i den brugsvejledning, som følger med receiveren.

#### 4: Sæt alle netledninger i forbindelse til sidst

Sæt den medfølgende netledning i AC IN-terminalen på receiveren, og sæt derefter netledningen i en stikkontakt i væggen.

Konfigurationen, formen og antallet af vekselstrømsudtag varierer, alt efter områdekoden. Vi henviser til "Tilslutning af netledningen" i den brugsvejledning, som følger med receiveren.

#### Suomi

Tässä pika-asennusoppaassa selostetaan, kuinka Super Audio CD/CD-soitin, DVD-soitin, televisioruutu, kaiuttimet ja lisäbassokaiutin liitetään siten, että pääset nauttimaan monikanavaisesta surround-äänestä. Katso tarkemmat tiedot vastaanottimen mukana toimitetusta käyttöohjeesta. Ohjeisiin liittyvät kuvat esittävät mallia STR-DA3200ES.

Oppaan kuvissa kaiuttimet on merkitty **A**:sta **H**:hon.

- A** Vasen etukaiutin
- B** Oikea etukaiutin
- C** Keskipikaiutin
- D** Vasen surround-kaiutin
- E** Oikea surround-kaiutin
- F** Vasen surround-takakaiutin\*
- G** Oikea surround-takakaiutin\*
- H** Lisäbassokaiutin

#### 1: Kaiuttimien asentaminen

Edellä olevat kuvat näyttävät esimerkin 7.1 -kanavaisesta kaiutinjärjestelmästä (seitsemän kaiutinta ja yksi lisäbassokaiutin). Katso ohjeet vastaanottimen mukana toimitetusta käyttöohjeesta ja tämän oppaan kääntöpuolelta.

\* Surround-takakaiutimet (vasen/oikea) sopivat yhteen 2. vyöhykkeen toimintojen kanssa. Katso ohjeet vastaanottimen mukana toimitetusta käyttöohjeesta.

#### 2: Kaiuttimien liittäminen

Liitä kaiuttimet kaiutinten lukumäärän ja tyyppin mukaisesti.

##### Kaiutinjohdoista

- Käytä huoneen leveydelle sopivia kaiutinjohtoja.
- Kun päätät liittää kaiutinjohdon värin tai merkinnän joko plus (+) tai minus (-) -liittimeen, voit varmistua siitä, että johto tulee aina liitettyä oikein sekoittamatta plussaa ja miinusta.

##### Kaiutini liittimistä

- Liitä ⊕ -liitin vastaanottimen ⊕ -liittimeen ja ⊖ -liitin vastaanottimen ⊖ -liittimeen.
- Katso kaiutinjohtojen liittämistä koskevat tarkemmat ohjeet kuvasta tai vastaanottimen mukana toimitetusta käyttöohjeesta.
- Käännä lukitusnuppia, kunnes kaiutinjohto on kunnolla kiinni.

#### Tietoja FRONT SPEAKERS -painikkeesta

Kaiutinjärjestelmä voidaan valita. Katso tarkemmat ohjeet vastaanottimen mukana toimitetun käyttöohjeen kohdasta "6: Kaiuttimien asetusten valitseminen".

#### 3: Muiden laitteiden liittäminen

Tämä on esimerkki siitä, kuinka tämä vastaanotin liitetään muihin laitteisiin. Katso muita liittäjiä ja muita laitteita koskevat tarkemmat ohjeet vastaanottimen mukana toimitetun käyttöohjeen kohdan "Aloittaminen" vaiheesta 3.

Tässä vastaanottimessa on videosignaalin muuntotoiminto. Katso tarkemmat ohjeet vastaanottimen mukana toimitetun käyttöohjeen kohdasta "3b: Videolaitteisiin liittäminen".

#### 4: Liitä kaikki virtajohtot viimeiseksi

Liitä varusteisiin kuuluva virtajohto vastaanottimen AC IN -liittimeen. Liitä sitten virtajohto pistorasiaan. Vaihtovirtaliittimien asettelu, muoto ja lukumäärä vaihtelevat aluekoodin mukaan. Katso tarkemmat ohjeet vastaanottimen mukana toimitetun käyttöohjeen kohdasta "Virtajohdon liittäminen".

