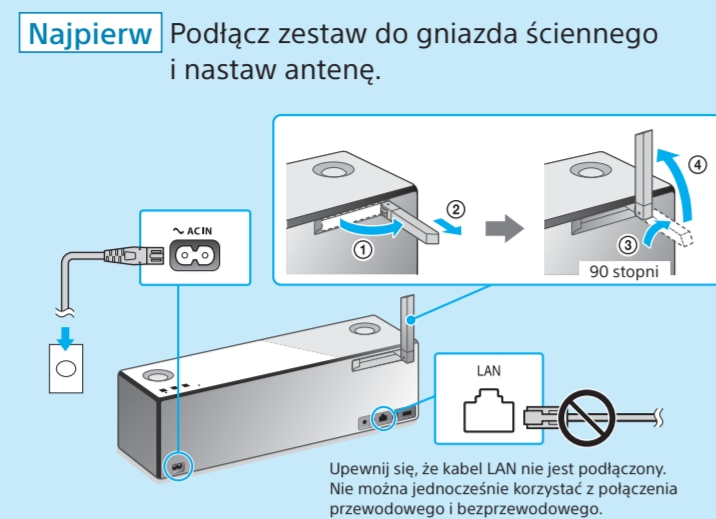


Osobisty zestaw muzyczny

Podręcznik konfiguracji połączenia Wi-Fi

Odtwarzanie muzyki za pośrednictwem sieci Wi-Fi

SRS-X99



Upewnij się, że kabel LAN nie jest podłączony. Nie można jednocześnie korzystać z połączenia przewodowego i bezprzewodowego.

W zależności od urządzenia wybierz sposób łączenia z siecią Wi-Fi, a następnie przejdź do punktu 1 „Podłączanie zestawu do sieci Wi-Fi”.

- Xperia**: Do konfiguracji sieci Wi-Fi użyj smartfona z systemem Android i zainstalowaną bezpłatną aplikacją SongPal. Do konfiguracji sieci Wi-Fi użyj telefonu iPhone/urządzenia iPad/iPod touch z zainstalowaną bezpłatną aplikacją SongPal.
- iPhone**: Skonfiguruj sieć Wi-Fi poprzez naciśnięcie przycisku WPS (AOSS) na routerze bezprzewodowym.
- WPS**: Skonfiguruj sieć Wi-Fi za pomocą przeglądarki internetowej na komputerze PC. Więcej informacji znajdziesz w Instrukcji obsługi (oddzielny dokument), w części „Odtwarzanie muzyki za pośrednictwem sieci Wi-Fi”.
- Komputer PC**

Wybierz urządzenie albo oprogramowanie odtwarzające muzykę, a następnie przejdź do punktu 2 „Odtwarzanie muzyki”.

- Komputer PC (Media Go)**: Udostępnij muzykę przechowywaną na komputerze za pomocą aplikacji Media Go, a następnie obsługuj jej odtwarzanie za pośrednictwem aplikacji SongPal** zainstalowanej na smartfonie.
- Komputer PC (iTunes)**
- Komputer PC (Windows Media® Player)**
- Smartfon (aplikacja SongPal)**: Odtwarzaj muzykę na smartfonie/telefonie iPhone/urządzeniu iPad/iPod touch za pomocą aplikacji SongPal.
- Xperia (aplikacja WALKMAN®)**
- iPhone/iPad/iPod touch**

** Jeśli korzystasz z aplikacji Media Go bezpośrednio na komputerze PC (z pominięciem smartfona), urządzenie należy podłączyć w inny sposób niż za pośrednictwem połączenia sieciowego (np. przez połączenie BLUETOOTH).

Dokumenty dołączone do zestawu

- Podręcznik konfiguracji połączenia Wi-Fi (ten dokument) Zawiera informacje o sposobie odtwarzania muzyki przechowywanej na komputerze PC albo innym urządzeniu za pośrednictwem sieci Wi-Fi.
- Instrukcja obsługi (oddzielny dokument) Zawiera ważne informacje w zakresie bezpieczeństwa, instrukcje podłączania za pośrednictwem technologii BLUETOOTH, sposoby rozwiązywania problemów itp.
- Przewodnik (dokument dostępny w Internecie za pośrednictwem komputera PC/smartfona) Zawiera informacje o zestawie, instrukcje podłączania go do różnych urządzeń za pomocą sieci oraz technologii BLUETOOTH, sposoby odtwarzania dźwięku ze źródeł High-Resolution Audio itp.

http://rd1.sony.net/help/speaker/srs-x99/h_zz/



1 Podłączanie zestawu do sieci Wi-Fi

Xperia

Potrzebne będą: Xperia™ albo inny smartfon z systemem Android, router bezprzewodowy

1 Czynności wstępne:

- Podłącz smartfon do sieci Wi-Fi.
- Zanotuj poniżej identyfikator SSID sieci i hasło dostępu. Szczegółowe informacje na ten temat można znaleźć w instrukcji obsługi routera.

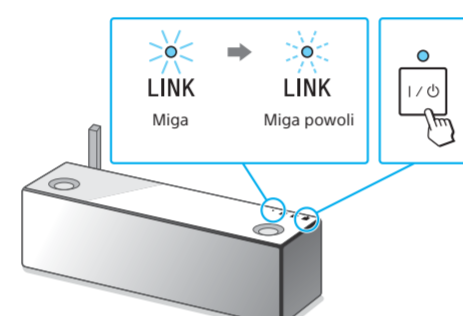
SSID: _____

Hasło: _____
- Zainstaluj aplikację SongPal na smartfonie.

Aplikację **SongPal** znajdziesz w sklepie Google Play™



2 Dotknij przycisku I/O (włączony/czuwanie), aby włączyć zestaw.



Wskaźnik I/O (włączony/czuwanie) zacznie świecić na zielono. Przejdź do kolejnej czynności, gdy wskaźnik LINK zacznie powoli migać (raz na 3 sekundy). Nastąpi to po upływie około 2 minut.

3 Utwórz połączenie BLUETOOTH pomiędzy zestawem i smartfonem.

Jeśli smartfon nie obsługuje funkcji NFC, wykonaj czynności 1-3 opisane w sekcji „Smartfony niezgodne z funkcją NFC” (z prawej strony).

- Uruchom aplikację [SongPal] na smartfonie. Postępuj zgodnie z instrukcjami wyświetlanymi na ekranie.
- Zetknij smartfon z symbolem N na zestawie.



Parowanie zakończy się po upływie 1 minutę.

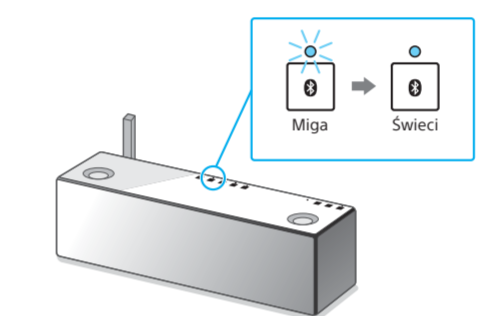
Smartfony niezgodne z funkcją NFC

- Włącz funkcję BLUETOOTH na smartfonie.
- Uruchom aplikację SongPal, następnie dotknij przycisku [Open the Bluetooth setting screen].
- Dotknij przycisku 0 (BLUETOOTH) → PAIRING na zestawie.
- Wybierz pozycję [SRS-X99] na smartfonie.



Wskaźnik 0 (BLUETOOTH) zacznie szybko migać⁴².

4 Upewnij się, że wskaźnik 0 (BLUETOOTH) świeci.



Po nawiązaniu połączenia BLUETOOTH wskaźnik 0 (BLUETOOTH) przestaje migać i pozostaje zaświecony.

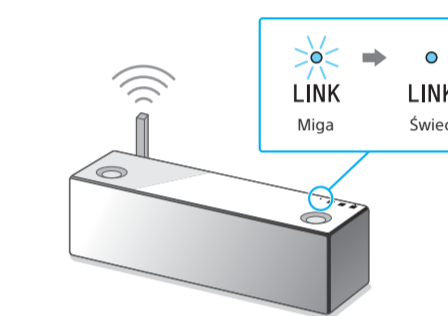
5 Skonfiguruj ustawienia Wi-Fi zgodnie z instrukcjami aplikacji SongPal.

Jeśli na ekranie pojawi się monit o hasło, wybierz identyfikator SSID i wprowadź hasło zanotowane w punkcie 1 - 2.

Wyświetli się ekran widoczny po prawej.



6 Upewnij się, że wskaźnik LINK świeci na pomarańczowo.



Jeśli wskaźnik nie gaśnie, połączenie Wi-Fi jest aktywne. W zależności od środowiska sieciowego łączenie może potrwać dłużej niż minutę.

Więcej informacji na odwrocie

iPhone

Potrzebne będą: iPhone/iPad/iPod touch, router bezprzewodowy

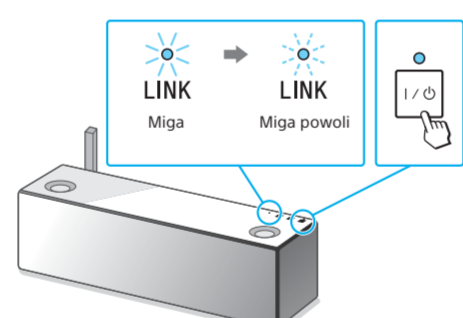
1 Czynności wstępne:

- Upewnij się, że telefon iPhone jest podłączony do sieci Wi-Fi.
- Zainstaluj aplikację SongPal.

Aplikację **SongPal** znajdziesz w sklepie App Store



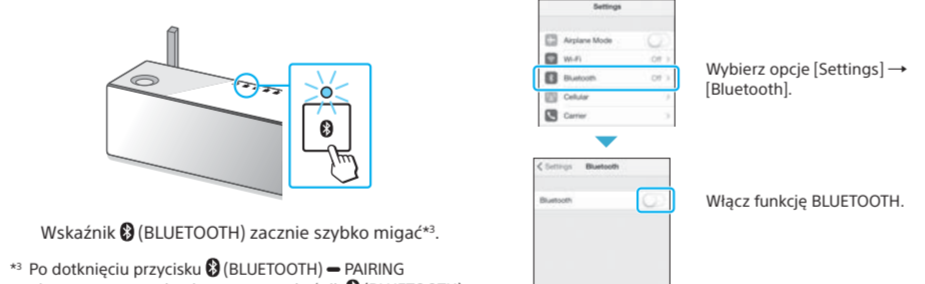
2 Dotknij przycisku I/O (włączony/czuwanie), aby włączyć zestaw.



Wskaźnik I/O (włączony/czuwanie) zacznie świecić na zielono. Przejdź do kolejnej czynności, gdy wskaźnik LINK zacznie powoli migać (raz na 3 sekundy). Nastąpi to po upływie około 2 minut.

3 Utwórz połączenie BLUETOOTH pomiędzy zestawem i telefonem iPhone.

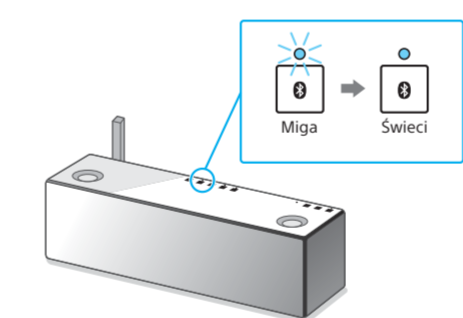
- Dotknij przycisku 0 (BLUETOOTH) → PAIRING na zestawie.
- Wyszukaj zestaw za pomocą telefonu iPhone.



Wskaźnik 0 (BLUETOOTH) zacznie szybko migać⁴³.

⁴³ Po dotknięciu przycisku 0 (BLUETOOTH) → PAIRING pierwszy raz po zakupie zestawu wskaźnik 0 (BLUETOOTH) będzie migać szybko. Aby sparować zestaw z innym urządzeniem, dotknij przycisku 0 (BLUETOOTH) → PAIRING i przytrzymaj go do momentu, aż pojawi się sygnał dźwiękowy.

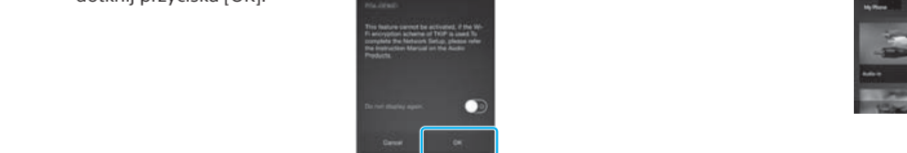
4 Upewnij się, że wskaźnik 0 (BLUETOOTH) świeci.



Po nawiązaniu połączenia BLUETOOTH wskaźnik 0 (BLUETOOTH) przestaje migać i pozostaje zaświecony.

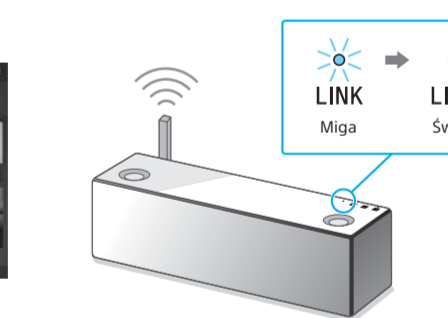
5 Skonfiguruj ustawienia Wi-Fi zgodnie z instrukcjami aplikacji SongPal.

- Uruchom aplikację [SongPal] na telefonie iPhone. Postępuj zgodnie z instrukcjami wyświetlanymi na ekranie.
- Gdy wyświetli się ekran widoczny po prawej, dotknij przycisku [OK].



Wyświetli się ekran widoczny po prawej.

6 Upewnij się, że wskaźnik LINK świeci na pomarańczowo.



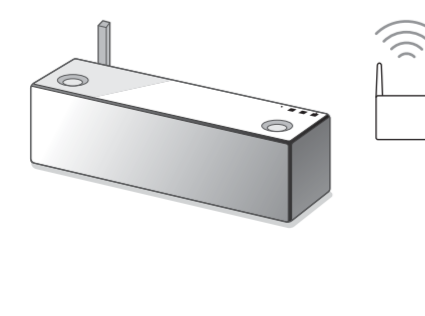
Jeśli wskaźnik nie gaśnie, połączenie Wi-Fi jest aktywne. W zależności od środowiska sieciowego łączenie może potrwać dłużej niż minutę.

Więcej informacji na odwrocie

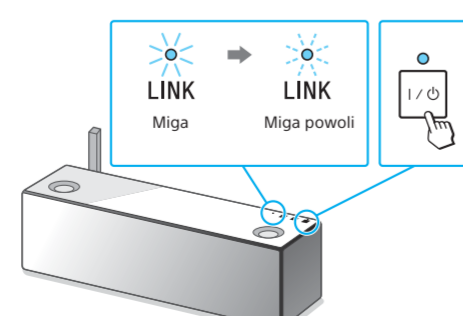
WPS

Potrzebny będzie: router bezprzewodowy wyposażony w przycisk WPS (AOSS)

1 Umieść zestaw w pobliżu routera bezprzewodowego.

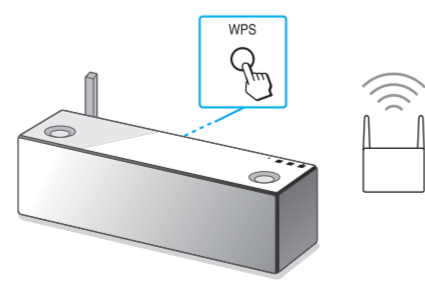


2 Dotknij przycisku I/O (włączony/czuwanie), aby włączyć zestaw.



Wskaźnik I/O (włączony/czuwanie) zacznie świecić na zielono. Przejdź do kolejnej czynności, gdy wskaźnik LINK zacznie powoli migać (raz na 3 sekundy). Nastąpi to po upływie około 2 minut.

3 Naciśnij przycisk WPS na zestawie i przytrzymaj go, aż zabrzmi sygnał dźwiękowy.



Przycisk WPS znajduje się z tyłu zestawu.

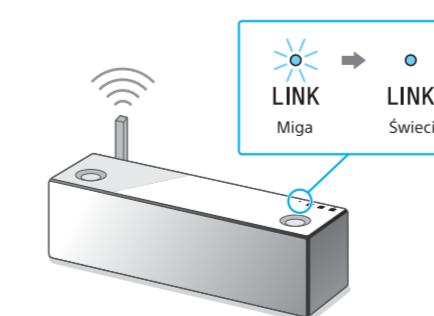
4 Naciśnij przycisk WPS⁴⁴ na routerze, zanim upłynie 90 sekund.



Naciśnij i przytrzymaj przycisk WPS przez kilka sekund (w zależności od modelu routera bezprzewodowego). Szczegółowe informacje na ten temat można znaleźć w instrukcji obsługi routera.

⁴⁴ W przypadku niektórych modeli routerów bezprzewodowych przycisk WPS jest oznaczony jako „AOSS”.

5 Upewnij się, że wskaźnik LINK świeci na pomarańczowo.



Jeśli wskaźnik nie gaśnie, połączenie Wi-Fi jest aktywne. W zależności od środowiska sieciowego łączenie może potrwać dłużej niż minutę.

Więcej informacji na odwrocie

Jeśli połączenie Wi-Fi się nie powiodło

Do konfiguracji ustawień Wi-Fi zestawu można użyć przeglądarki internetowej. Podłącz zestaw do komputera PC za pomocą ogólnodostępnego kabla sieciowego (LAN).

Więcej informacji znajdziesz w Instrukcji obsługi, w części „Odtwarzanie muzyki za pośrednictwem sieci Wi-Fi”.

2 Odtwarzanie muzyki



Utwory przechowywane na komputerze PC

Komputer PC (Media Go)

Dzięki aplikacji Media Go można odtwarzać muzykę przechowywaną w pamięci komputera PC. Do obsługi niezbędna jest bezpłatna aplikacja sterująca — SongPal, którą instaluje się na smartfonie/telefonie iPhone.

- Przed wykonaniem następujących czynności pobierz i zainstaluj bezpłatną aplikację Media Go. Dla klientów z Europy: <http://www.sony.eu/support> Dla klientów z USA: <http://esupport.sony.com/US> Dla klientów z Kanady: <http://esupport.sony.com/CA/> Dla klientów z innych krajów: <http://www.sony-asia.com/section/support>



Potrzebne będą: aplikacja Media Go zainstalowana na komputerze PC, aplikacja SongPal zainstalowana na smartfonie/telefonie iPhone/urządzeniu iPad/iPod touch

- 1** Podłącz zestaw, komputer PC i smartfon/telefon iPhone do sieci Wi-Fi.

Wszytkie urządzenia należy połączyć z siecią o takim samym identyfikatorze SSID. Więcej informacji o podłączaniu zestawu do sieci Wi-Fi znajdziesz na [odwrocie](#). Upewnij się, że wskaźnik LINK na zestawie świeci na pomarańczowo.
- 2** Dotknij przycisku NETWORK na zestawie.

Wskaźnik NETWORK zaświeci na biało, a zestaw przejdzie do trybu NETWORK.
- 3** Przygotuj aplikację Media Go.
① Uruchom aplikację [Media Go] na komputerze PC.
② Z menu [Tools] wybierz opcję [Preferences...].

Opcja Preferences

4

Ustaw aplikację Media Go jako serwer.

- Zaznacz w menu [Media Sharing] opcję [Library name].
[Library name] — tę nazwę można dowolnie zmienić.

Opcja Media Sharing
Opcja Library name

Upewnij się, że w opcji [Media Sharing] są zaznaczone wszystkie trzy elementy.
- Po dokonaniu konfiguracji, kliknij przycisk [OK].

5

Rozpocznij odtwarzanie muzyki za pomocą smartfona/telefonu iPhone.

- Zainstaluj aplikację SongPal na smartfonie/telefonie iPhone. Jeśli aplikacja SongPal jest już zainstalowana, pominię tę czynność i przejdź do punktu ②.

Aplikację SongPal znajdziesz w sklepie Google Play lub App Store.
- Uruchom aplikację [SongPal]. Postępuj zgodnie z instrukcjami wyświetlanymi na ekranie.
- Gdy wyświetli się ekran widoczny po prawej, wybierz pozycję [SRS-X99].

④ Wybierz pozycję [Home Network].
- Wybierz opcję [Library name] skonfigurowaną w kroku 4 — ①.

④ Wybierz pozycję [Music]. Plików wideo i zdjęć nie można odtwarzać.
- Wybierz utworz i odtwórz go. Dostosuj poziom głośności w aplikacji SongPal.

Muzyka jest odtwarzana.

Komputer PC (iTunes)

Korzystając z aplikacji AirPlay, można za pomocą zestawu odtwarzać muzykę z programu iTunes i komputera PC.

- Zanim zaczniesz korzystać z aplikacji, zaktualizuj oprogramowanie iTunes do najnowszej wersji.



Potrzebna będzie: aplikacja iTunes zainstalowana na komputerze PC

- 1** Podłącz zestaw i komputer PC do sieci Wi-Fi.

Podłącz zestaw i komputer PC do sieci o tym samym identyfikatorze SSID co router. Więcej informacji o podłączaniu zestawu do sieci Wi-Fi znajdziesz na [odwrocie](#). Upewnij się, że wskaźnik LINK na zestawie świeci na pomarańczowo.
- 2** Rozpocznij odtwarzanie muzyki za pomocą aplikacji iTunes.
① Uruchom aplikację iTunes.
② W oknie aplikacji iTunes wybierz opcję [AirPlay].

③ Z menu AirPlay aplikacji iTunes wybierz pozycję [SRS-X99].

④ Wybierz utworz i odtwórz go, a następnie dopasuj poziom głośności.

Muzyka jest odtwarzana.

Komputer PC (Windows Media Player)

Muzykę można odtwarzać, korzystając z aplikacji Windows Media Player zainstalowanej na komputerze.

- Więcej informacji można znaleźć w Przewodniku. http://rd1.sony.net/help/speaker/srs-x99/h_zz/



Windows Media Player



SongPal Link:

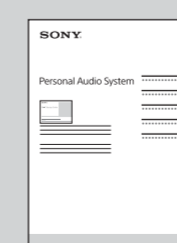
Sluchaj muzyki dzięki sieci Wi-Fi. Teraz możesz słuchać ulubionej muzyki przechowywanej na komputerze PC, w pamięci smartfona oraz przesyłanej strumieniowo za pośrednictwem serwisów muzycznych w wielu pomieszczeniach jednocześnie, ciesząc się przy tym najlepszą jakością dźwięku.

Wystarczy, że zainstalujesz aplikację SongPal na swoim smartfonie/telefonie iPhone. Aby korzystać z wielu urządzeń zgodnych z funkcją SongPal Link, podłącz je do tej samej sieci Wi-Fi. Więcej informacji znajdziesz w Przewodniku ([informacje z prawej strony](#)) albo Podręczniku konfiguracji połączenia Wi-Fi, który jest dołączony do każdego urządzenia.



Więcej informacji o zestawie znajdziesz w pozostałych dokumentach

Instrukcja obsługi (oddzielny dokument)



- Informacje w zakresie bezpieczeństwa
- Części i elementy sterujące
- Podłączanie do sieci Wi-Fi za pomocą komputera PC
- Podłączanie/odtworzenie z wykorzystaniem technologii BLUETOOTH, USB albo innych urządzeń
- Informacje o funkcji NFC
- Rozwiązywanie problemów
- Dane techniczne itp.

Przewodnik (dokument dostępny w Internecie za pośrednictwem komputera PC/smartfona)



- Informacje o sieci Wi-Fi
- Łączenie z aplikacją SongPal
- Podłączanie do sieci i odtwarzanie muzyki (różne systemy operacyjne/urządzenia)
- Tworzenie połączeń BLUETOOTH i odtwarzanie muzyki z różnych urządzeń
- Odtwarzanie plików wysokiej rozdzielczości
- Aktualizacja oprogramowania itp.

Adres URL Przewodnika: http://rd1.sony.net/help/speaker/srs-x99/h_zz/



Utwory przechowywane na smartfonie/telefonie iPhone

Smartfon (aplikacja SongPal)

Za pomocą bezpłatnej aplikacji SongPal można odtwarzać muzykę przechowywaną na smartfonie/telefonie iPhone.

- Więcej informacji o aplikacji SongPal można znaleźć w Instrukcji obsługi, w części „SongPal — informacje”.



Potrzebna będzie: aplikacja SongPal zainstalowana na smartfonie/telefonie iPhone/urządzeniu iPad/iPod touch

- 1** Podłącz zestaw i smartfon/telefon iPhone do sieci Wi-Fi.

Podłącz zestaw i smartfon/telefon iPhone do sieci o tym samym identyfikatorze SSID co router. Więcej informacji o podłączaniu zestawu do sieci Wi-Fi znajdziesz na [odwrocie](#). Upewnij się, że wskaźnik LINK na zestawie świeci na pomarańczowo.
- 2** Skonfiguruj zestaw w aplikacji SongPal.
① Zainstaluj aplikację SongPal na smartfonie/telefonie iPhone. Jeśli aplikacja SongPal jest już zainstalowana, pominię tę czynność i przejdź do punktu ②.

Aplikację SongPal znajdziesz w sklepie Google Play lub App Store.

④ Uruchom aplikację [SongPal]. Postępuj zgodnie z instrukcjami wyświetlanymi na ekranie.

③ Gdy wyświetli się ekran widoczny po prawej, wybierz pozycję [SRS-X99].
- 3** Rozpocznij odtwarzanie muzyki ze smartfona/telefonu iPhone za pomocą aplikacji SongPal.
① Wybierz smartfon/telefon iPhone.

② Wybierz utworz i odtwórz go, a następnie dopasuj poziom głośności.

Muzyka jest odtwarzana.

Xperia (aplikacja WALKMAN®)

Dzięki aplikacji WALKMAN® możesz odtwarzać muzykę przechowywaną w pamięci smartfona Xperia.

- W zależności od modelu smartfona aplikacja WALKMAN® może nie być zainstalowana fabrycznie. W takiej sytuacji z tej funkcji nie można korzystać.
- Przed kontynuowaniem zaktualizuj system Android na smartfonie Xperia do najnowszej wersji.
- Może zająć konieczność wyłączenia na smartfonie Xperia opcji [Auto-select wireless option] w ustawieniu [Throw settings]. Szczegółowe informacje na ten temat znajdziesz w Instrukcji obsługi smartfona Xperia.



Potrzebna będzie: aplikacja WALKMAN® na smartfony Xperia

- 1** Podłącz zestaw i smartfon Xperia do sieci Wi-Fi.

Podłącz zestaw i smartfon Xperia do sieci o tym samym identyfikatorze SSID co router. Więcej informacji o podłączaniu zestawu do sieci Wi-Fi znajdziesz na [odwrocie](#). Upewnij się, że wskaźnik LINK na zestawie świeci na pomarańczowo.
- 2** Za pomocą aplikacji WALKMAN® rozpocznij odtwarzanie muzyki ze smartfona Xperia.
① Uruchom aplikację [WALKMAN®] na smartfonie Xperia.

② Wybierz opcję [SRS-X99] a następnie pozycję [SRS-X99].

③ Rozpocznij odtwarzanie muzyki, a następnie dopasuj poziom głośności.

Muzyka jest odtwarzana.

iPhone/iPad/iPod touch

Korzystaj z aplikacji AirPlay do odtwarzania muzyki przechowywanej na telefonie iPhone/urządzeniu iPad/iPod touch.

- Przed rozpoczęciem korzystania zaktualizuj oprogramowanie telefonu iPhone/urządzenia iPad/iPod touch do najnowszej wersji.
- Ilustracje powstały z wykorzystaniem systemu iOS 8.



Potrzebny będzie: iPhone/iPad/iPod touch

- 1** Podłącz zestaw i telefon iPhone/urządzenie iPad/iPod touch do sieci Wi-Fi.

Podłącz zestaw i telefon iPhone/urządzenie iPad/iPod touch do sieci o tym samym identyfikatorze SSID co router. Więcej informacji o podłączaniu zestawu do sieci Wi-Fi znajdziesz na [odwrocie](#). Upewnij się, że wskaźnik LINK na zestawie świeci na pomarańczowo.
- 2** Rozpocznij odtwarzanie muzyki za pomocą telefonu iPhone/urządzenia iPad/iPod touch.
① Przecignij ekran, aby wyświetlić menu sterowania.

② Wybierz element [AirPlay].

③ Wybierz pozycję [SRS-X99].

④ Rozpocznij odtwarzanie muzyki, a następnie dopasuj poziom głośności.

Muzyka jest odtwarzana.