

# Koaxiální 2pásmový reproduktor

CZ

Návod k použití a montáži

## XS-GF5720I

### Bezpečnostní upozornění

- Nepřekračujte dlouhodobě výkonové parametry tohoto reproduktorového systému.
- Výrobky jako například: nahrané kazety, hodinky a osobní kreditní karty nebo jiné předměty, které používají magnetický záznam, neumisťujte do blízkosti reproduktorového systému. Předejdete tak poškozením, která mohou vzniknout v důsledku působení magnetů reproduktorů.

Pokud nemůžete najít vhodné místo pro montáž zařízení, poraďte se před jeho montáží s prodejcem vašeho automobilu nebo požádejte o radu nejbližšího prodejce Sony.

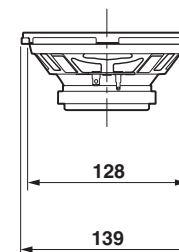
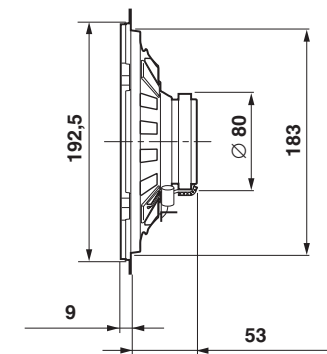
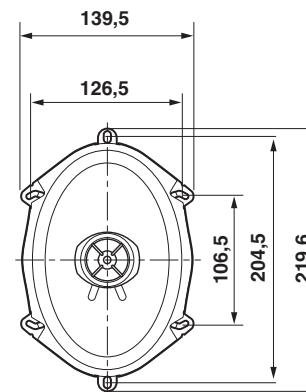
### Technické údaje

Reproduktor	Koaxiální 2pásmový: Hlubokotónový reproduktor 12,5 × 17,5 cm, kónický typ Vysokotónový reproduktor 4 cm, kónický typ
Maximální výkon	180 W
Jmenovitý výkon	40 W
Impedance	4 Ohmy
Citlivost	91 dB/W/m
Frekvenční rozsah	35 - 23 000 Hz
Hmotnost	Cca 690 g/reproduktor
Dodávané příslušenství	Součástky pro montáž

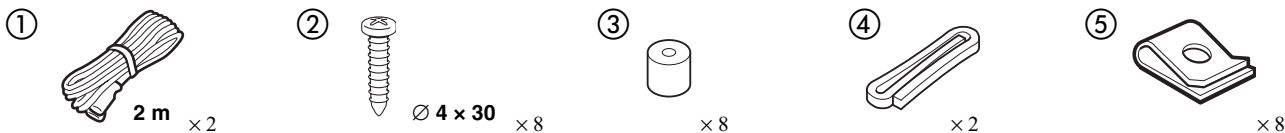
*Právo na případné změny vyhrazeno.*

### Rozměry

Jednotky: mm



## Seznam součástí



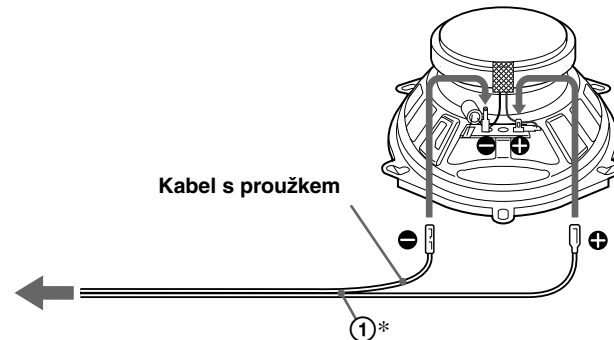
## Montáž v interiéru automobilu

## Před montáží

Pro montáž reproduktoru je nezbytná hloubka alespoň 53 mm. Z tohoto důvodu před montáží pozorně změřte hloubku prostoru, do kterého hodláte reproduktor namontovat a zkontrolujte, zda reproduktor nebude překážet žádným prvkům v automobilu. Při volbě montážního místa mějte na paměti následující body:

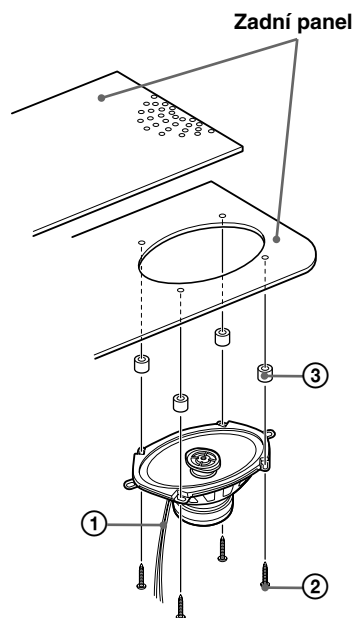
- Zkontrolujte, zda v prostoru pro montáž reproduktorů ve dveřích (předních nebo zadních) nebo v zadním panelu nejsou žádné překážky.
- Montážní otvor může být již vyseknutý do vnitřní části panelu dveří (předních nebo zadních) nebo do zadního panelu. V takovém případě je nutno upravit jen vnější část panelu.
- Pokud budete montovat tento reproduktorový systém do dveří (předních nebo zadních), zkontrolujte, zda se koncovky reproduktoru, jeho rám nebo magnet nedotýkají žádných vnitřních prvků, jako je například mechanismus otevírání oken ve dveřích (při otevírání nebo zavírání okna) atd. Dále zkontrolujte, zda se mřížka reproduktoru nedotýká žádných vnitřních prvků, například klíčky na spouštění oken, klíčky na otevírání dveří, opěrky na ruce, odkládacích prostorů ve dveřích, světel nebo sedadel atd.
- Pokud budete montovat tento reproduktorový systém do zadního panelu, zkontrolujte, zda se koncovky reproduktoru, jeho rám nebo magnet nedotýkají žádných vnitřních prvků, jako je například mechanismus otevírání zavazadlového prostoru (při otevírání/zavírání zavazadlového prostoru) atd. Rovněž zkontrolujte, zda se mřížka reproduktoru nedotýká žádných vnitřních prvků, jako jsou například bezpečnostní pásy, opěrky hlavy, střední brzdové světlo, vnitřní kryt zadního stěrače, čalounění nebo vzduchový filtr atd.

Ke kabelu reproduktoru v automobilu.

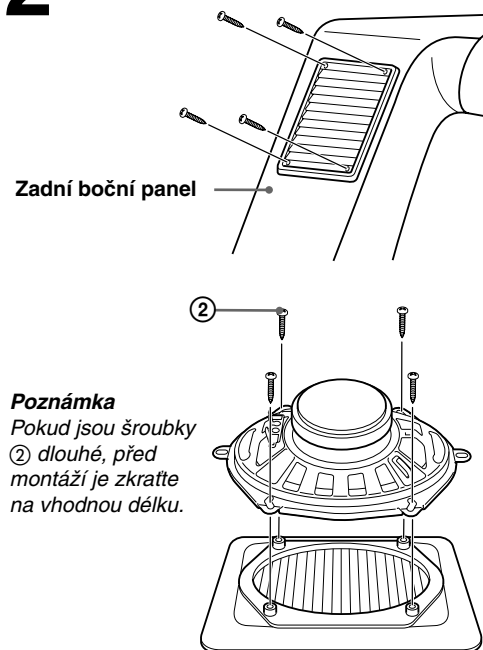


\* Bílý kabel – Levý reproduktor  
 Šedý kabel – Pravý reproduktor

### 1 Při montáži na zadní panel.



### 2 Při montáži na zadní boční panel.



### 3 Při montáži na panel dveří.

