

Üzembe helyezési útmutató

HU

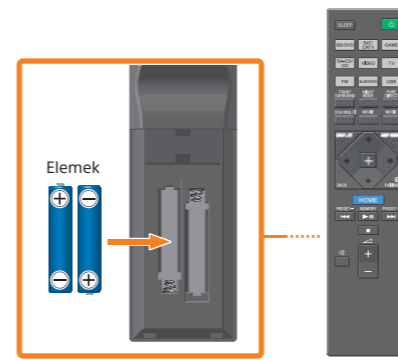
4-584-087-11 (1) (HU)



STR-DH770

Mellékelt tartozékok:

- Távirányító (1 db)
- R03-as (AAA méretű) elemek (2 db)
- Kalibrációs mikrofon (1 db)
- FM huzalantenna (1 db)



Helyezzen két R03-as (AAA méretű) elemet a távirányítóba.

Szüksége lesz még a következőkre (nem tartozék):

- Hangsugárzókábelek
- HDMI-kábelek*1
- Monó hangkábel
- Optikai digitális kábel*2

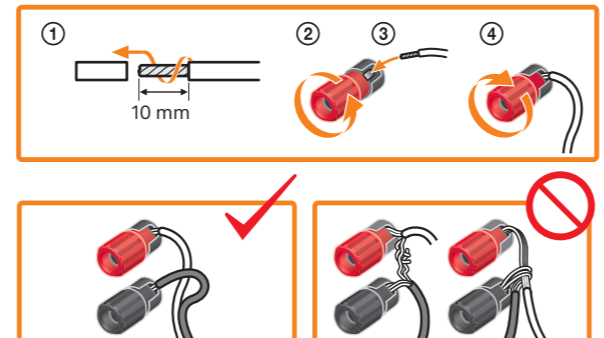
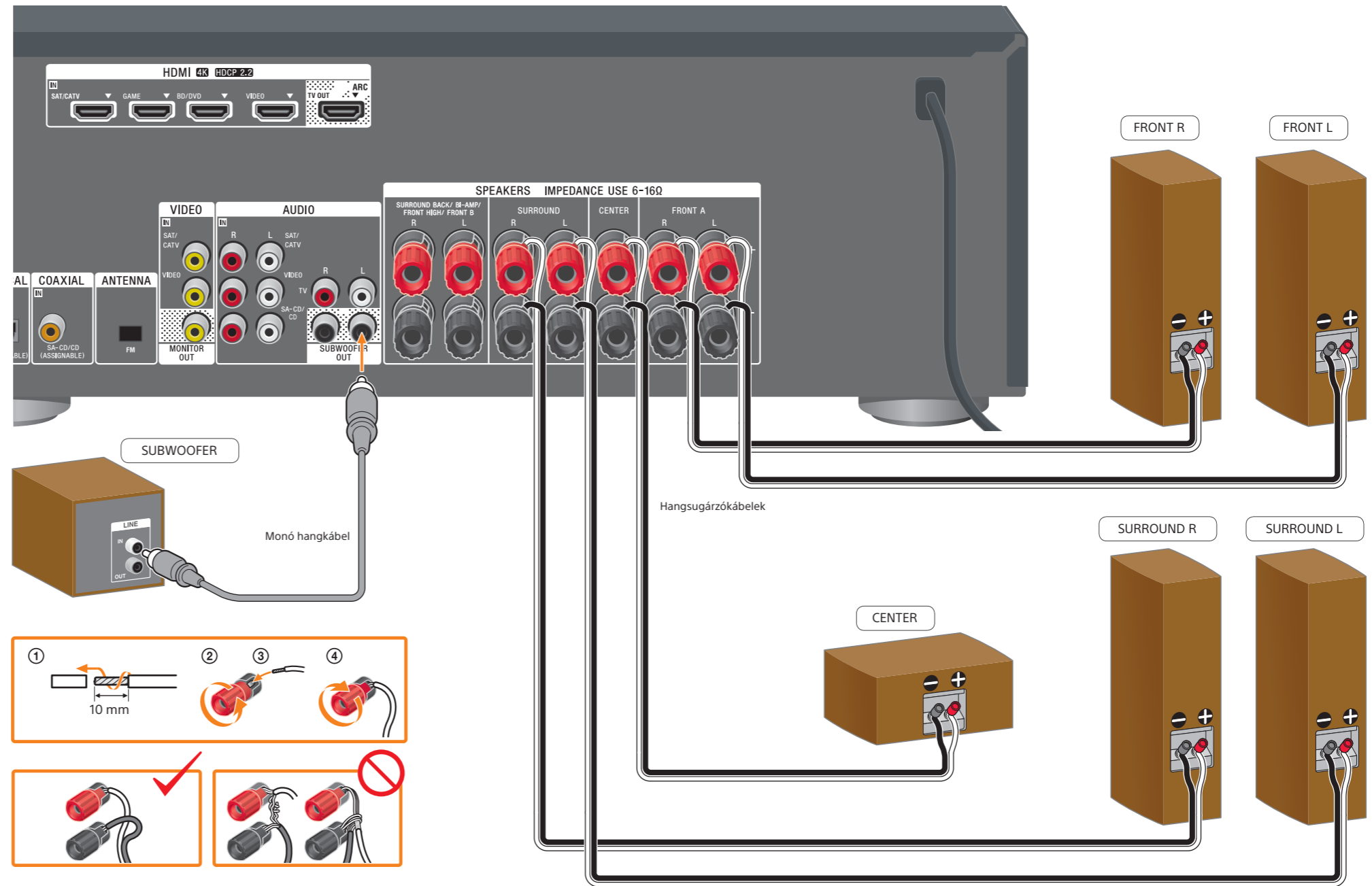
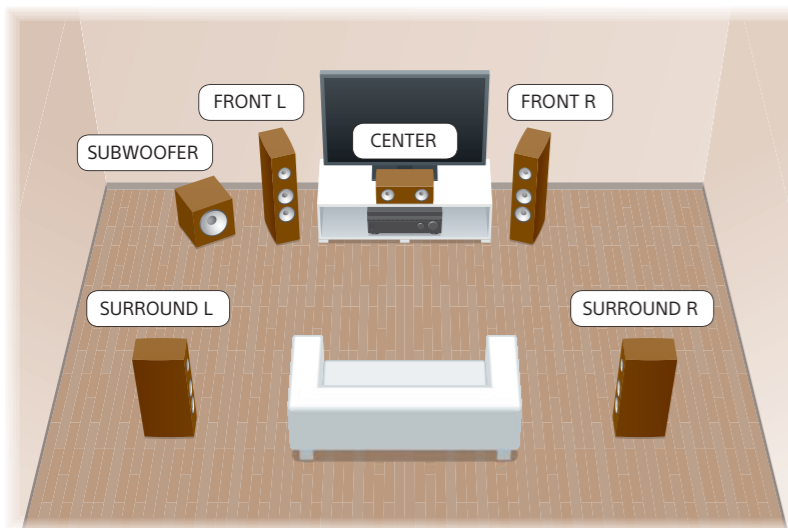
*1 Prémium minőségű nagy sebességű HDMI with Ethernet-kábel használatát javasoljuk.

*2 A csatlakozástól függően előfordulhat, hogy erre a kábelre nincs szükség.

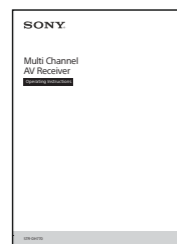
1 A hangsugárzók elhelyezése és csatlakoztatása

A 2 - 3. lépést a túldoldalon találja.

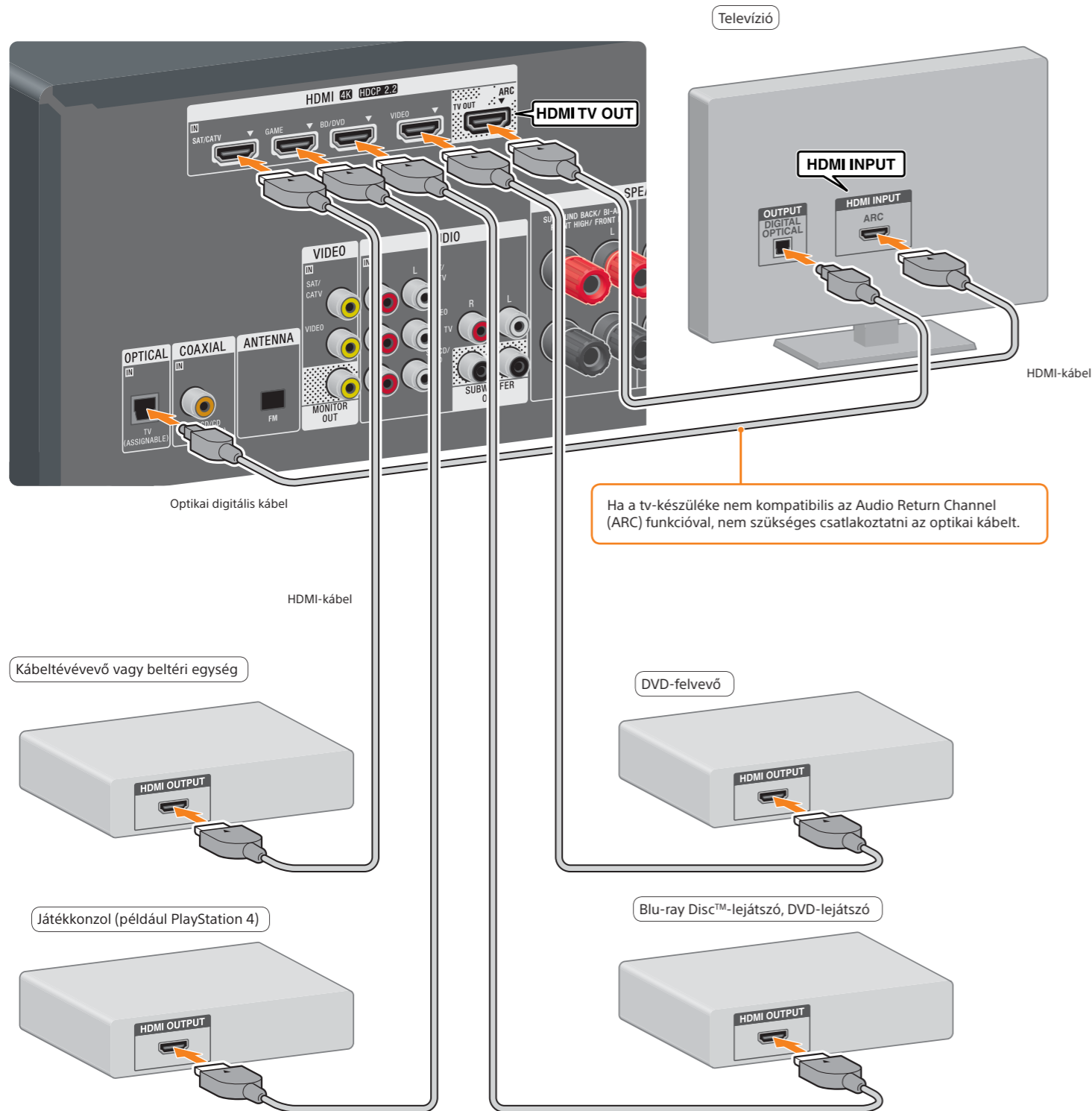
Példa az 5.1 csatornás hangsugárzórendszerek elrendezésére



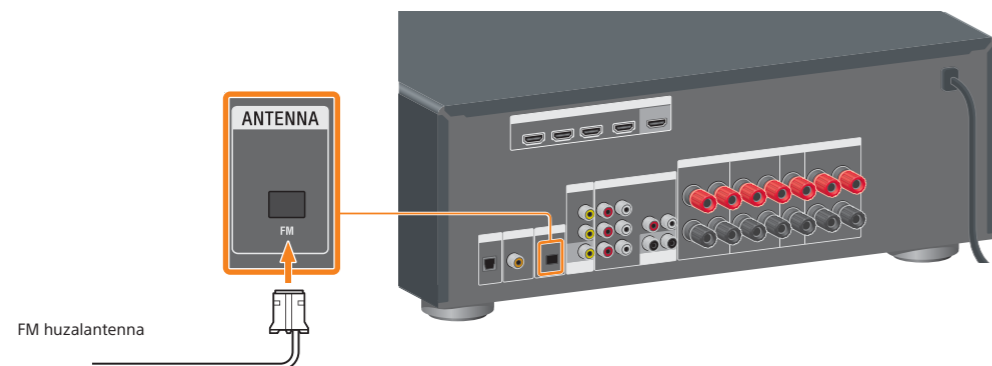
A nem megfelelő csatlakozás a rádióerősítő súlyos károsodását okozhatja.



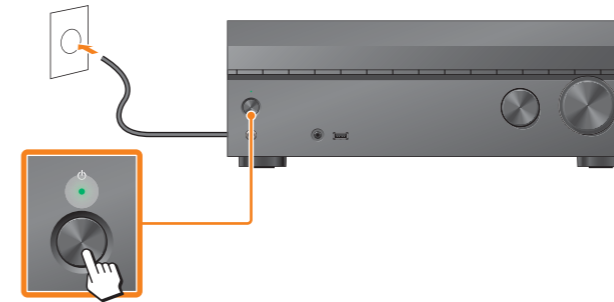
A hangsugárzórendszerek elrendezéseire és csatlakozásaira a kezelési útmutatóban talál további példákat.



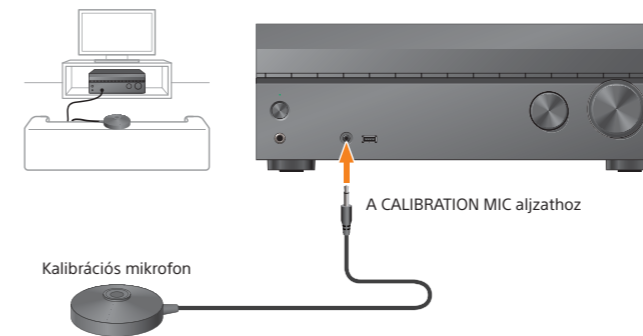
Az FM huzalantenna csatlakoztatása



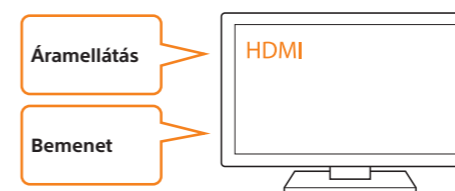
- 1 Csatlakoztassa a hálózati csatlakozóvezetékét (tápkábelt) egy fali csatlakozóhoz (konnektorhoz), majd nyomja meg a (be-/kikapcsolás) gombot az AV-rádióerősítő bekapcsolásához.



- 2 A kalibrációs mikrofont helyezze hallgatási pozícióba, fülmagasságba.



- 3 Kapcsolja be a televíziót, és váltson át rajta arra a bemenetre, amelyikhez a rádióerősítőt csatlakoztatta.



Automatikusan megjelenik az Easy Setup képernyő.

Tipp

Ha nem jelenik meg az Easy Setup képernyő, vagy Ön manuálisan szeretné megjeleníteni az Easy Setup képernyőt, nyissa meg a főmenüt a távvezérlő HOME gombjának megnyomásával, majd válassza ki az [Easy Setup] lehetőséget.

- 4 A képernyőn megjelenő utasításokat követve végezze el az [Easy Setup] műveletet.



Ha befejezte a beállítást, a kilépéshez nyomja meg a távvezérlő gombját.

Megjegyzés

Kalibrálás közben nagyon hangos hang hallható a hangszárgázókból, és a hangerő nem módosítható. Vegye figyelembe szomszédjait és az esetleg jelen lévő gyermekeket.

- 5 Nyomja meg a megfelelő gombot a meghallgatni vagy lejátszani kívánt bemeneti forrás kiválasztásához. Ezután kezdje el lejátszani a kiválasztott forrást.

**Megjegyzés**

4K/60p formátumú tartalom megtekintése esetén tanulmányozza a mellékelt Kezelési útmutató „A HDMI-jelformátum beállítása” fejezetét.