

STR-DA5800ES

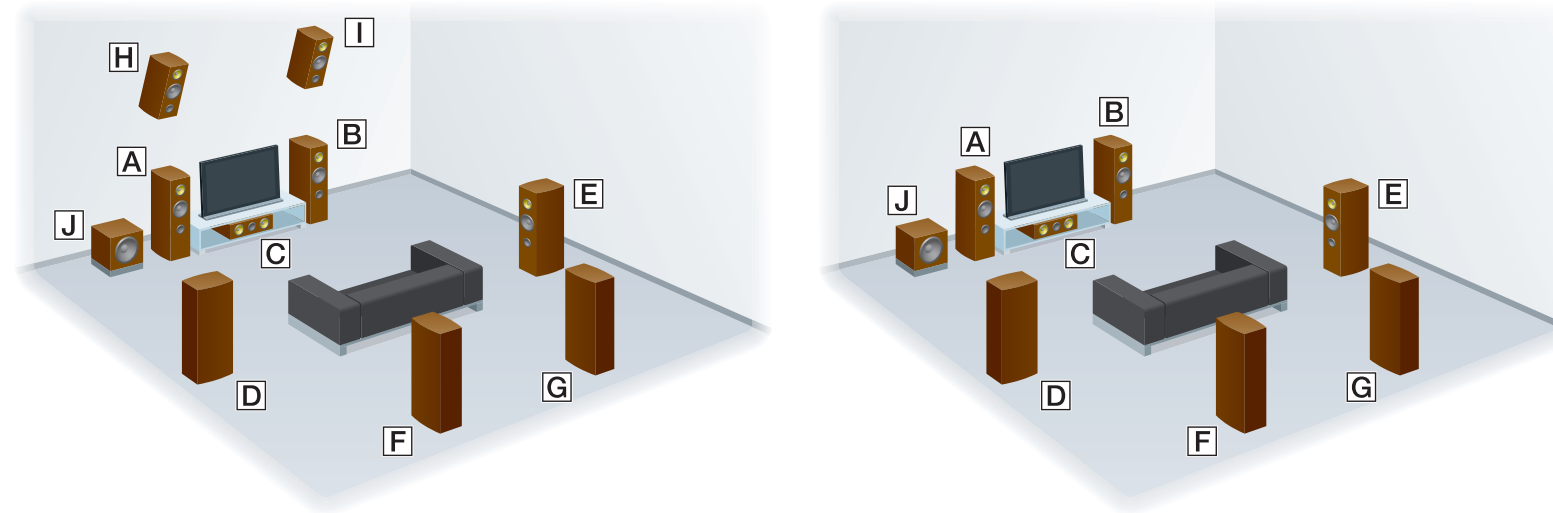
Snabbstartguide

Den här snabbstartguiden innehåller information om hur du ansluter högtalare, en subwoofer, en skärm och en Blu-ray Disc-spelare så att du kan spela upp flerkanaligt surroundljud. Mer information finns i användarinstruktionerna som levererades tillsammans med mottagaren.



1 Installera högtalarna

På bilden till vänster visas ett exempel på ett 9.1-kanals högtalarsystem med nio högtalare (front-, övre front-, surround-, bakre surround- och centerhögtalare) och en subwoofer. På bilden till höger visas ett exempel på ett 7.1-kanals högtalarsystem med sju högtalare (front-, surround-, bakre surround- och centerhögtalare) och en subwoofer.



- A** Vänster fronthögtalare
- B** Höger fronthögtalare
- C** Centerhögtalare
- D** Vänster surroundhögtalare
- E** Höger surroundhögtalare
- F** Bakre vänster surroundhögtalare
- G** Bakre höger surroundhögtalare
- H** Övre vänster högtalare
- I** Övre höger högtalare
- J** Subwoofer

1 Installera högtalarna

2 Ansluta högtalarna

3 Ansluta skärmen

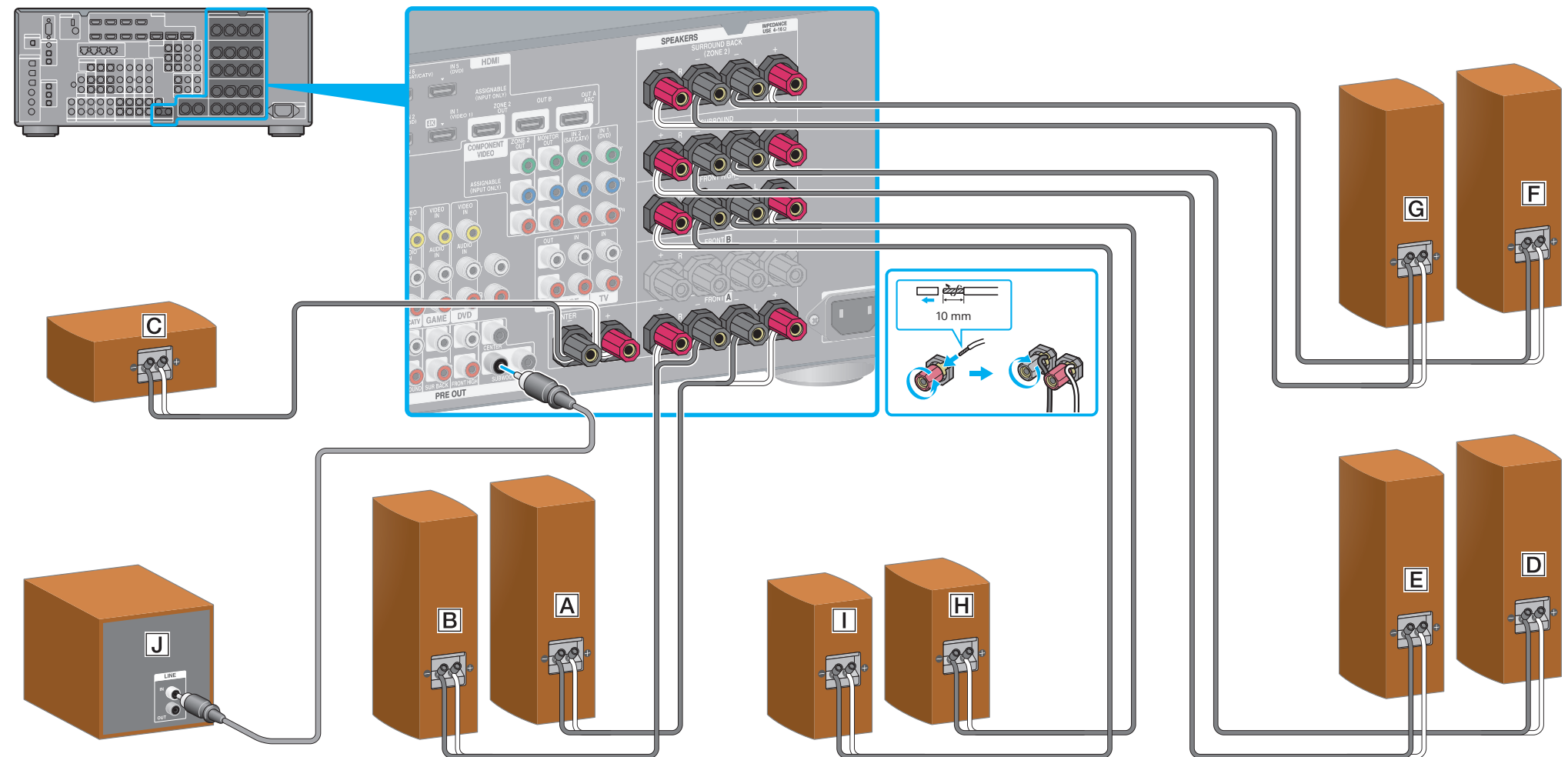
4 Anslut en Blu-ray Disc-spelare

5 Anslut alla strömkablar sist

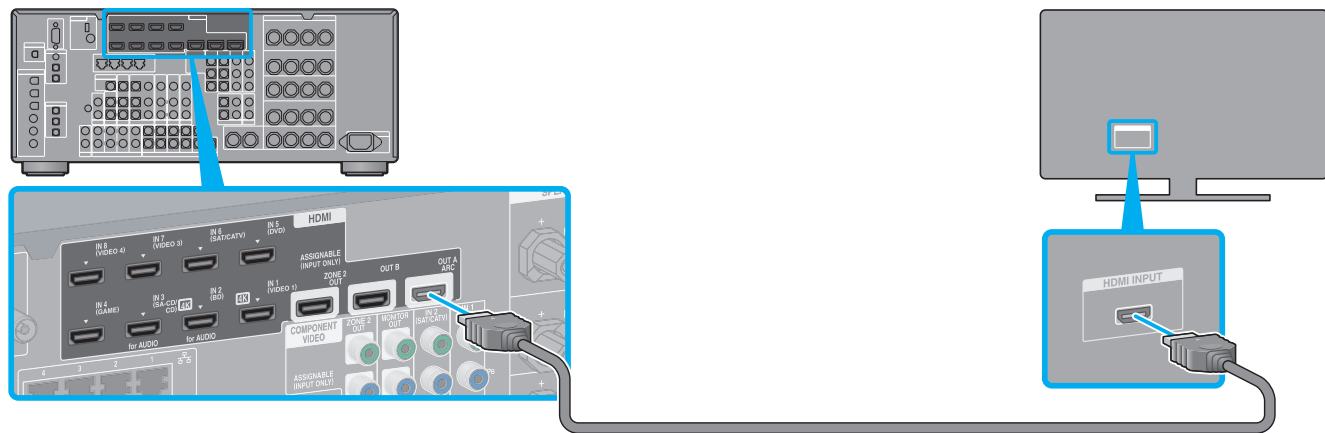
6 Slå på mottagaren

7 Ställa in mottagaren

2 Ansluta högtalarna



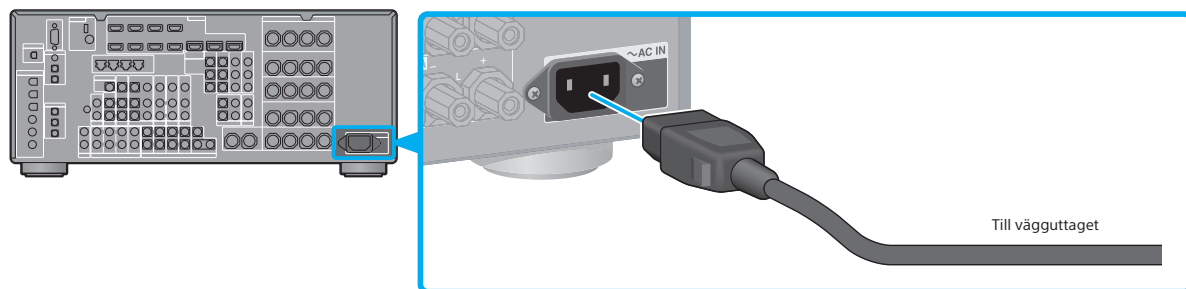
3 Ansluta skärmen



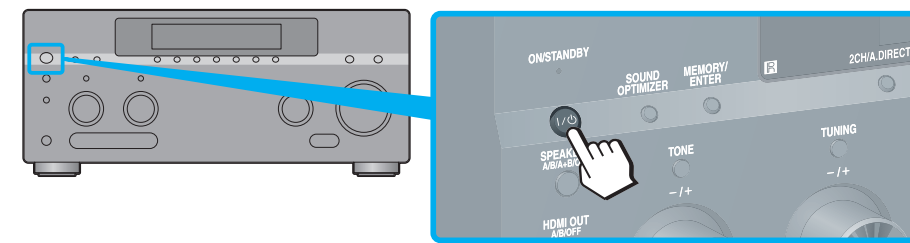
4 Ansluta en Blu-ray Disc-spelare



5 Anslut alla strömkablar sist

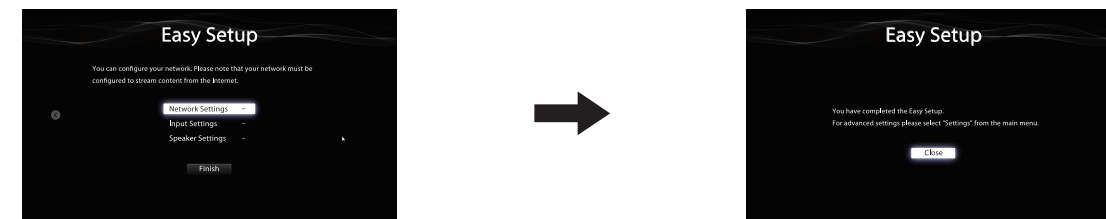


6 Slå på mottagaren



7 Ställa in mottagaren

Växla tv:ns ingång till den ingång som mottagaren är ansluten till. Första gången du slår på mottagaren visas slutanvändaravtalet (EULA) på tv-skärmen. När du har godkänt slutanvändaravtalet visas skärmen Easy Setup. Konfigurera sedan mottagaren enligt instruktionerna på skärmen.

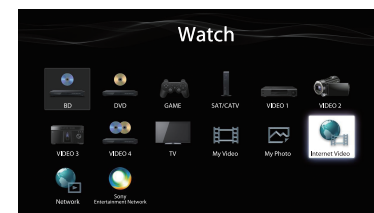


När du har gått igenom steg 1 till 7 startar du uppspelningen på Blu-ray Disc-spelaren.

Obs!

- När du börjar använda mottagaren måste du trycka på AMP på fjärrkontrollen först. Annars kanske åtgärderna som följer inte riktar till mottagaren.
- Konfigurera Blu-ray Disc-spelaren så att den avger flerkanaliga ljudsignaler. För Sony Blu-ray Disc-spelare kontrollerar du att Audio (HDMI), DSD Output Mode, Dolby Digital/DTS, Dolby Digital och DTS är inställda på Auto, On, Bitstream, Dolby Digital och DTS (från och med 1 augusti 2012).

Du kan visa Internetvideoinnehåll med hjälp av mottagaren.



När du har anslutit och konfigurerat enligt ovan och anslutit mottagaren till en router via en LAN-kabel, kan du titta på videoinnehåll från Internet genom att helt enkelt välja önskat innehåll. Mer information om anslutning av LAN-kabel finns i avsnitt 5: Ansluta till nätverket i användarinstruktionerna som levererades tillsammans med mottagaren. Mer information om hur du använder funktionen finns i avsnittet Internetvideo i användarinstruktionerna som medföljde mottagaren.