

# SONY

## STR-DH740

4-448-430-11(1) (CR)



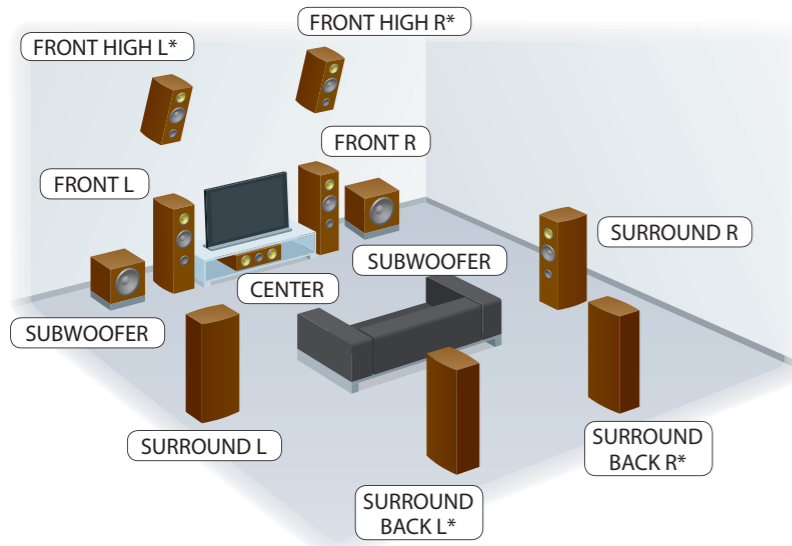
Pojedinosti potražite u Uputama za korištenje.

### Priručnik za brzo postavljanje

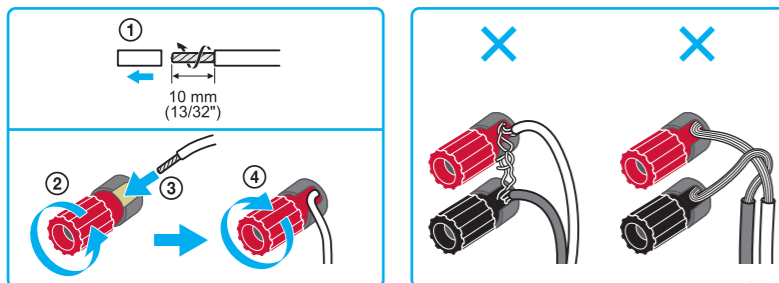
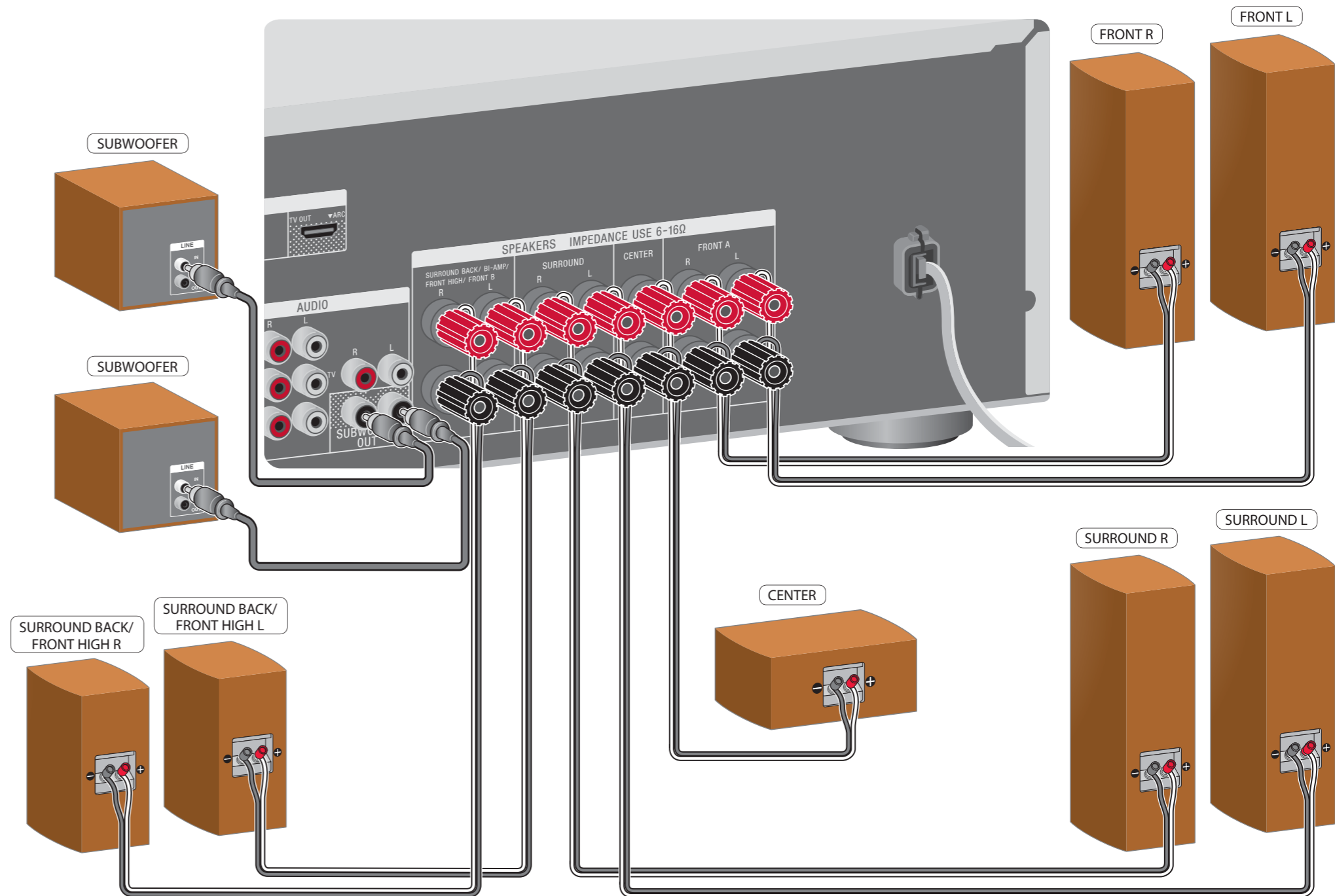
Sony Corporation © 2013

1

## Postavljanje i spajanje zvučnika

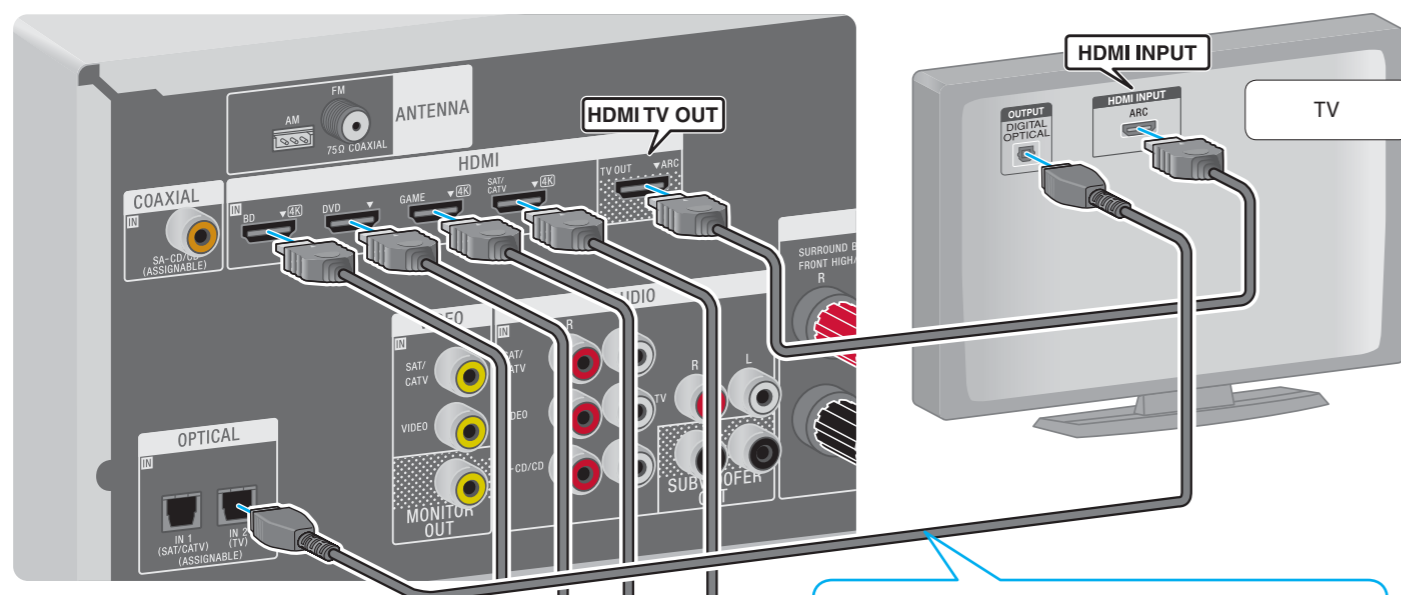


\* Ne možete istodobno upotrebljavati stražnje surround zvučnike i prednje visokotonske zvučnike.



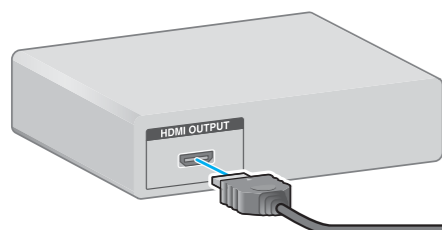
Kabli za spajanje opreme ne isporučuju se uz proizvod.

## Spajanje ostale opreme

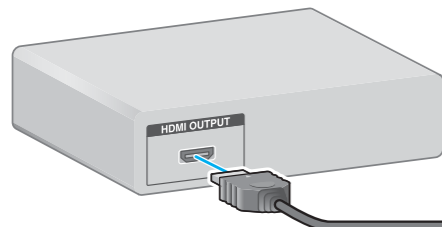


Ako je TV kompatibilan s funkcijom Audio Return Channel (ARC), ovo spajanje nije potrebno.

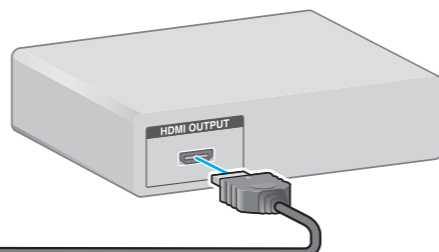
Blu-ray Disc uređaj za reprodukciju



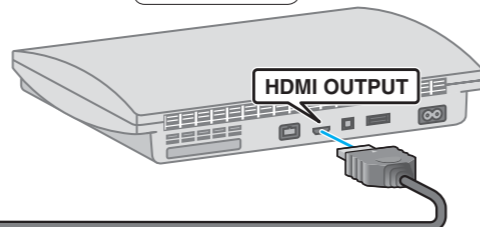
DVD uređaj za reprodukciju



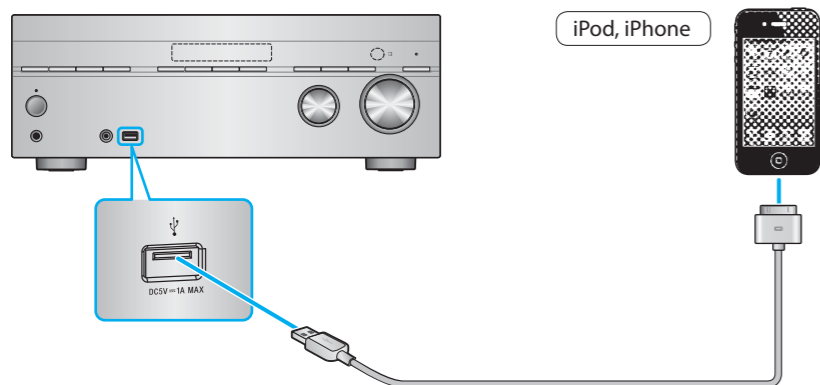
Satelitski tuner, kabelski TV tuner



PlayStation 3

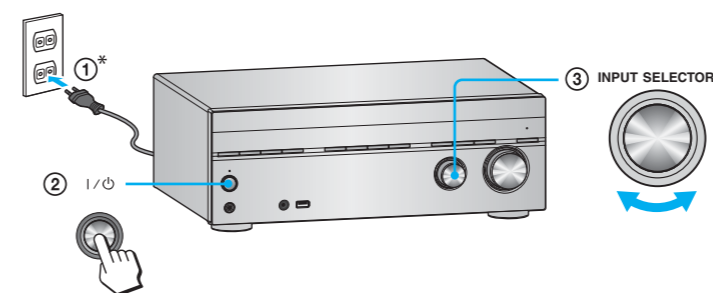


iPod, iPhone



Kabli za spajanje opreme ne isporučuju se uz proizvod.

## Priprema prijemnika

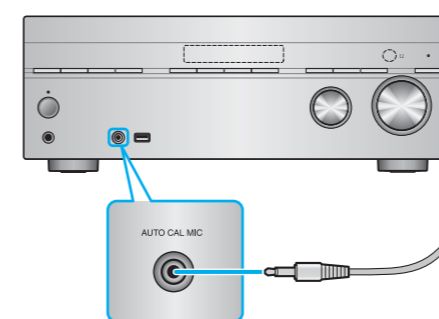


I/O: uključeno/pripravnost

\* Oblik kabela za napajanje i utičnice ovisi o području.

## Postavljanje prijemnika pomoću opcije Easy Setup

1



Mikrofon za optimizaciju (isporučen)

Postavite mikrofon za optimizaciju kraj mjesta na kojemu sjedite, u visini ušiju.

2

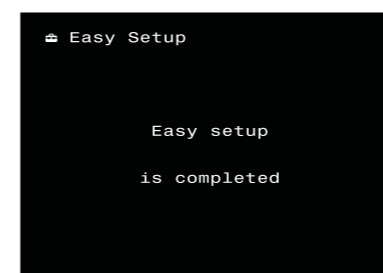
Kada prvi put uključite prijemnik ili nakon što je prijemnik pokrenut, pojavit će se zaslon Easy Setup. Postavite prijemnik sukladno uputama na zaslonu Easy Setup.



Postupak Easy Setup počinje.

Ako se pojavi kôd pogreške, pogledajte pogrešku i ponovite postupak automatske kalibracije.

3



Postupak Easy Setup završava.