

STR-DA5800ES

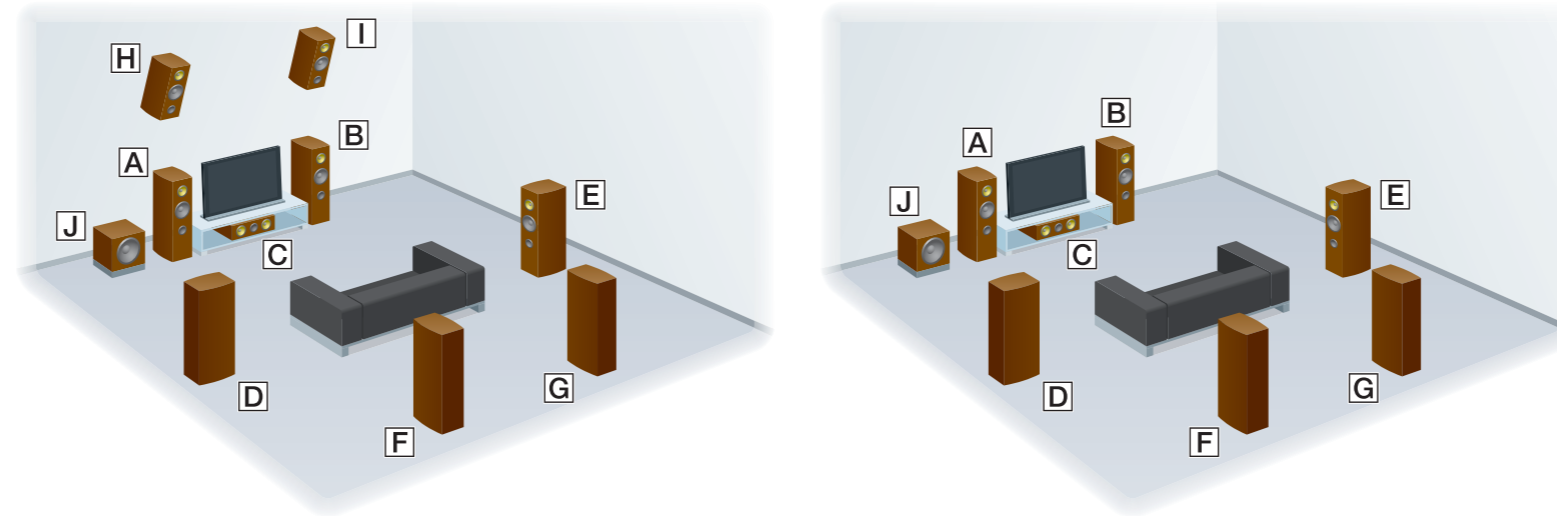
Kiirseadistusjuhend

Selles kiirjuhendis kirjeldatakse, kuidas mitmekanalilise ruumilise heli nautimiseks ühendada kõlarid, basskõlar, monitor ja Blu-ray-mängija. Üksikasju vaadake vastuvõtjaga kaasas olevast kasutusjuhendist.



1 Kõlarite paigaldamine

Vasakul asuval joonisel on näide 9.1-kanalilisest kõlarisüsteemist, mis kasutab üheksat kõlarit (eesmine kõlar, eesmine seinakõlar, ruumilise heli kõlar, tagumine ruumilise heli kõlar ja keskmised kõlarid) ning üht basskõlarit. Parempoolsel joonisel on näide 7.1-kanalilisest kõlarisüsteemist, mis kasutab seitset kõlarit (eesmine kõlar, tagumine ruumilise heli kõlar ja keskmised kõlarid) ning üht basskõlarit.



- A Eesmine vasak kõlar
- B Eesmine parem kõlar
- C Keskmise kõlar
- D Vasak ruumilise heli kõlar
- E Parema ruumilise heli kõlar
- F Tagumine vasak ruumilise heli kõlar
- G Tagumine parema ruumilise heli kõlar
- H Vasak seinakõlar
- I Parema seinakõlar
- J Basskõlar

1 Kõlarite paigaldamine

2 Kõlarite ühendamine

3 Monitori ühendamine

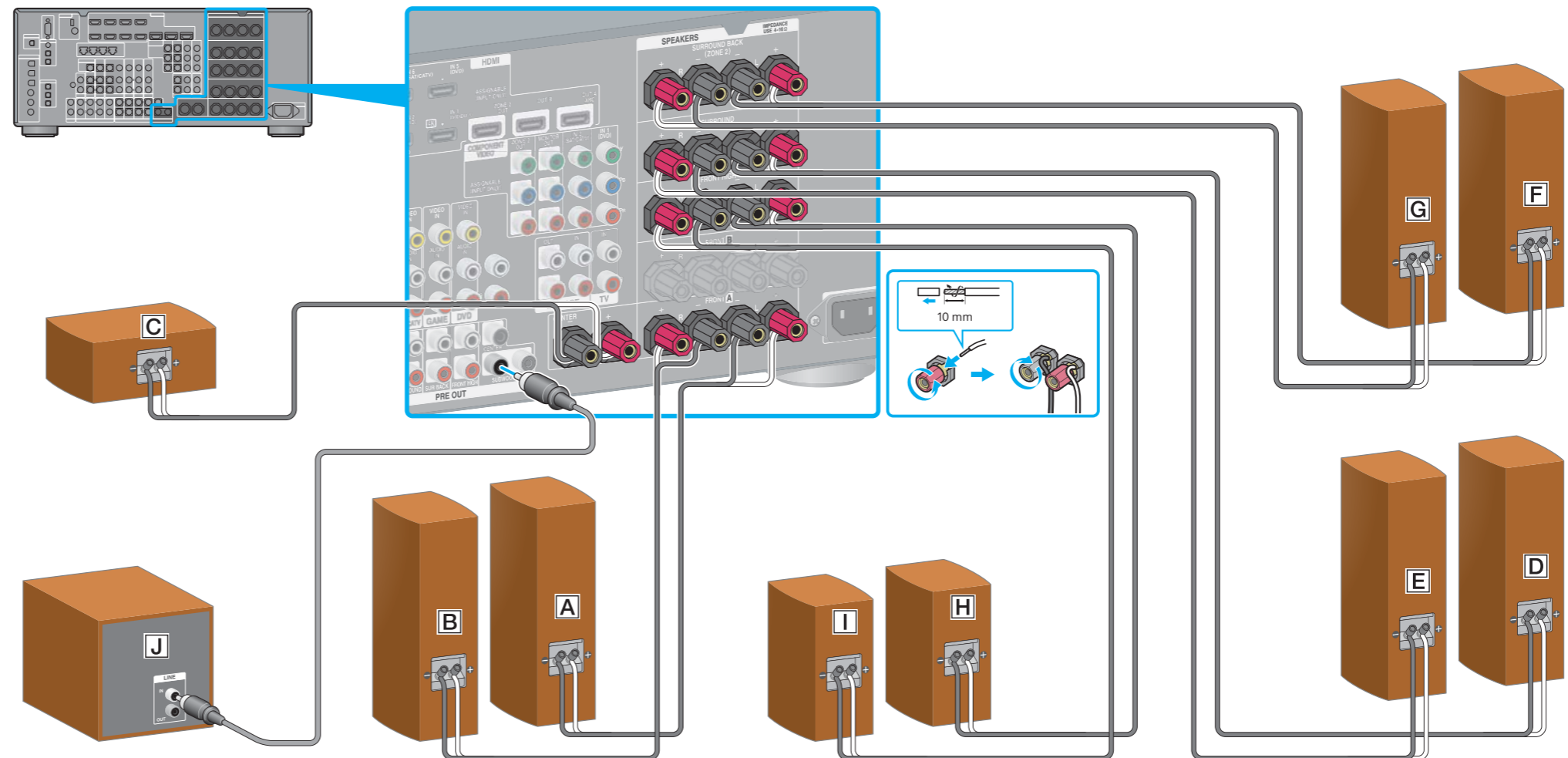
4 Blu-ray-mängija ühendamine

5 Ühendage kõik toitejuhtmed viimasena

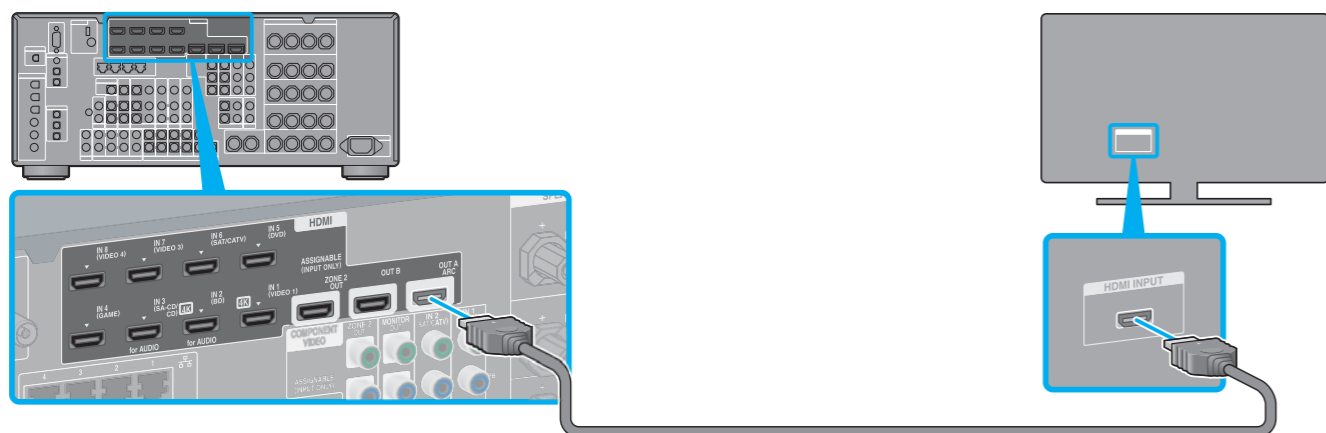
6 Vastuvõtja sisselülitamine

7 Vastuvõtja seadistamine

2 Kõlarite ühendamine



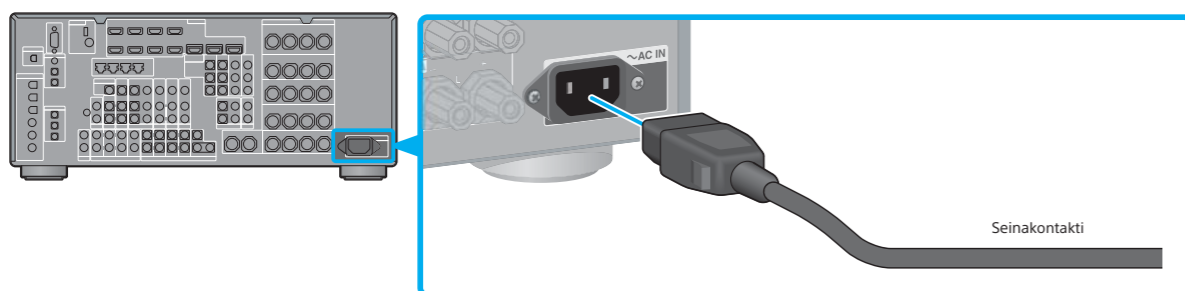
3 Monitori ühendamine



4 Blu-ray-mängija ühendamine



5 Ühendage kõik toitejuhtmed viimasena

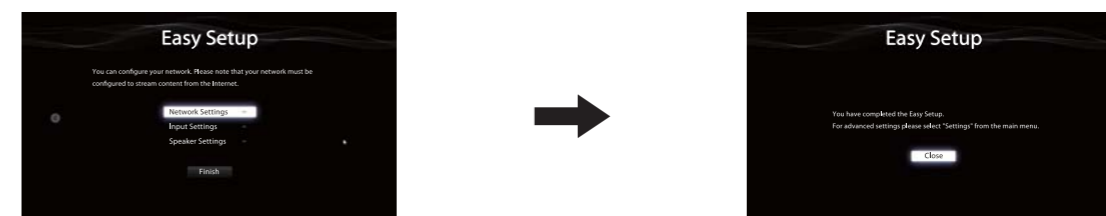


6 Vastuvõtja sisselülitamine



7 Vastuvõtja seadistamine

Valige teleris sisend, millega vastuvõtja on ühendatud.
Kui lülitate vastuvõtja esimest korda sisse, kuvatakse teleriekraanil EULA ekraan. Nõustuge EULA-ga, et liikuda edasi funktsiooni Easy Setup ekraanile, seejärel seadistage vastuvõtja funktsiooni Easy Setup ekraanil kuvatud juhiste kohaselt.



Pärast sammude 1 kuni 7 tegemist alustage taasesitust Blu-ray-mängijas.

Märkused

- Kui alustate vastuvõtja kasutamist, siis vajutage kindlasti kõigepealt kaugjuhtimispuldil nuppu AMP. Vastasel juhul ei pruugi järgnevad toimingud vastuvõtjani jõuda.
- Seadistage Blu-ray-mängija nii, et see edastaks mitmekanalilisi helisignaale. Sony Blu-ray mängija puhul kontrollige, kas funktsioonide Audio (HDMI), DSD Output Mode, Dolby Digital/DTS, Dolby Digital ja DTS seadistus on vastavalt Auto, On, Bitstream, Dolby Digital ja DTS (alates 1. augustist 2012).

Vastuvõtjaga saate hõlpsasti nautida Interneti-videoid.



Kui olete ülal toodud juhiseid järgides kõik seadmed ühendanud ja seadistanud, saate vastuvõtja LAN-kaabli abil ruuteriga ühendada ja Interneti-videoid nautida, valides lihtsalt soovitud sisu. Üksikasju LAN-kaabli ühenduse kohta vaadake vastuvõtja kasutusjuhendi 5. jaotisest „Võrguga ühendamine“. Kasutamise üksikasju vaadake vastuvõtja kasutusjuhendi jaotisest „Interneti-video“.