

SONY® STR-DH540

Udhëzuesi i shpejtë i konfigurimit

4-448-427-11(1) (AL)

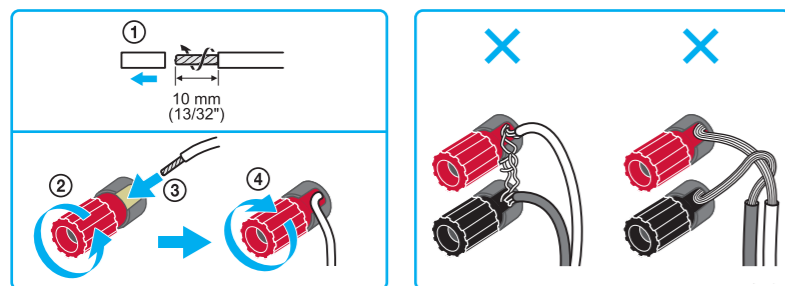
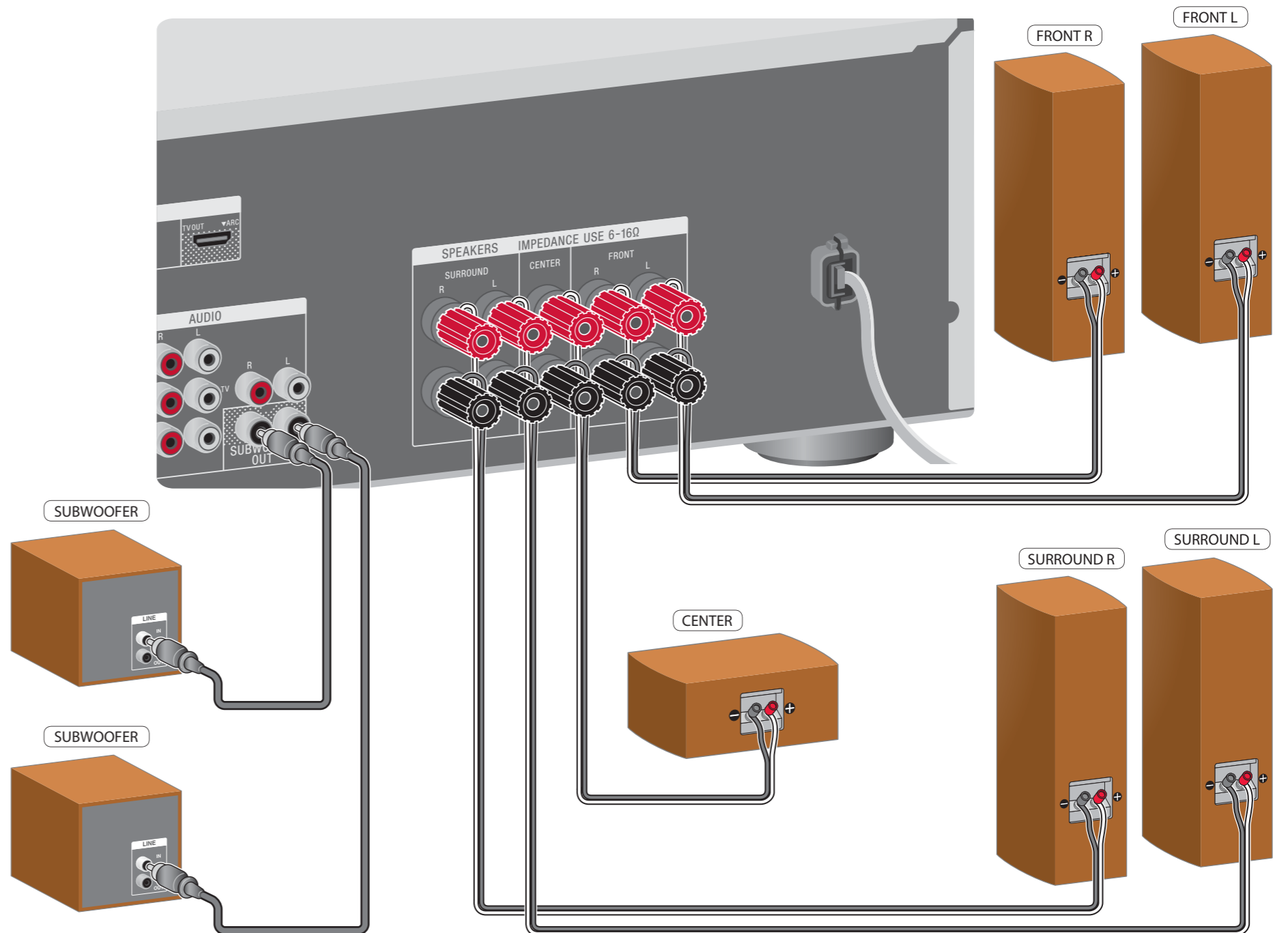
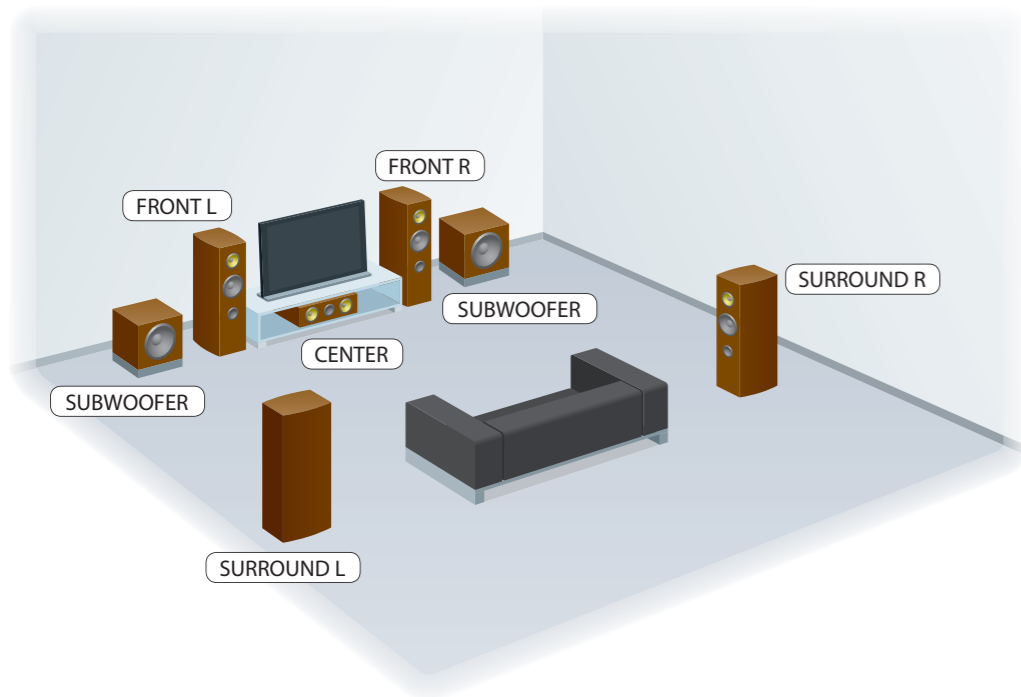


Për detaje, referojuni udhëzimeve të përdorimit.

Sony Corporation © 2013

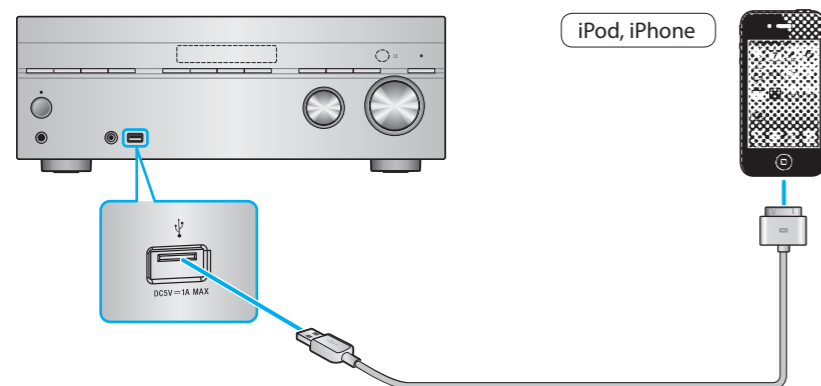
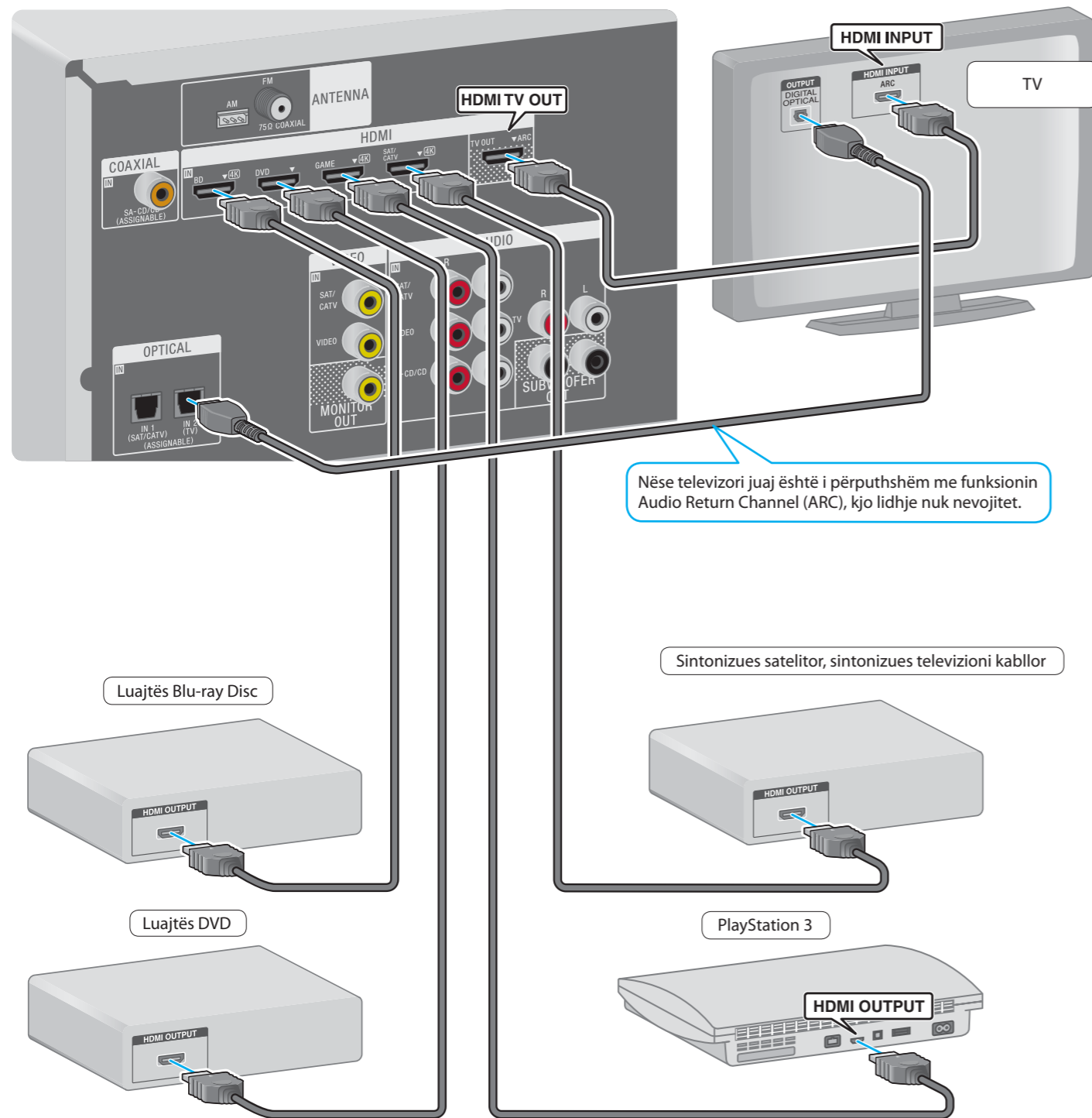
1

Instalimi dhe lidhja e altoparlantëve



Kordonët e përdorur për lidhjet nuk jepen.

Lidhja e pajisjeve të tjera



Kordonët e përdorur për lidhjet nuk jepen.

Përgatitja e marrësit

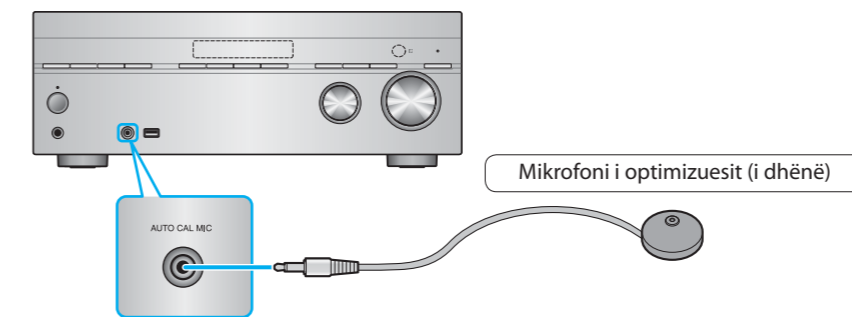


I/O: ndezur/në gatishmëri

* Forma e kordonit të rrymës së drejtpërdrejtë (rrjetit elektrik) dhe daljet e rrymës së drejtpërdrejtë ndryshojnë në varësi të zonës.

Konfigurimi i marrësit me anë të Easy Setup

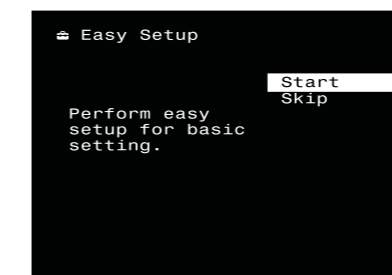
1



Vendoseni mikrofonin e optimizuesit në pozicionin tuaj të ndenjes dhe vendoseni në të njëjtën lartësi me veshët tuaj.

2

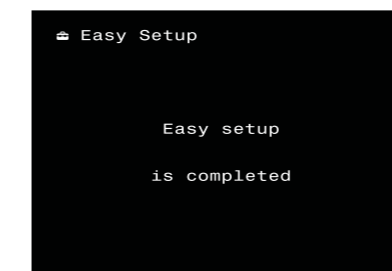
Kur ndizni marrësin për herë të parë ose pas nisjes së marrësit, shfaqet ekrani Easy Setup. Konfiguroni marrësin sipas udhëzimeve në ekranin Easy Setup.



Nëse shfaqet kodi i gabimit, kontrolloni gabimin dhe kryeni sërish kalibrimin automatik.

Fillon Easy Setup.

3



Easy Setup përfundon.