

Funkciók



Zene automatikus átvitele a számítógépről

A zenei fájlok az egységre történő átvételéhez végezze el az ebben az útmutatóban ismertetett lépéseket 1–3-ig. Így azok akkor is lejátszhatók, ha nincs hálózati kapcsolat.



Kiváló minőségű hang lejátszása

Nagyfelbontású hang, mint például 192 kHz/24 bit és DSD lejátszható. Az MP3 és más tömörített hangforrások lejátszása térérzetet keltő nagy hangtartomány visszaadásával történik.



Könnyebb működtetés mobil eszközökkel

Az egység könnyebb vezérléséhez egy speciális alkalmazás érhető el. Töltse le a „HDD Audio Remote” alkalmazást az Ön által használt mobil eszközre.

SONY[®]

Az egység használatának módjáról a következő webhelyen található további tájékoztatás:

http://rd1.sony.net/help/ha/haps1/h_zz/



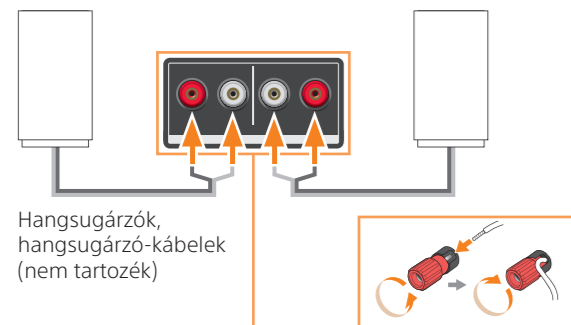
© 2013 Sony Corporation 4-472-845-11(2) (HU)

Gyors üzembe helyezési útmutató

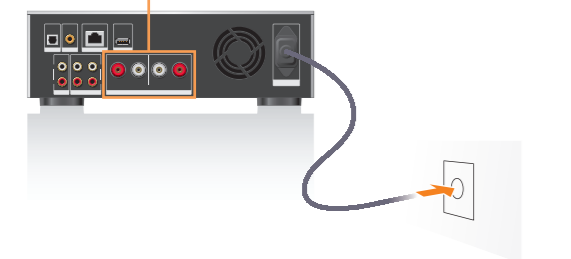
HDD AUDIOLEJÁTSZÓ RENDSZER

HAP-S1

1 A mellékelt hangszugárzókat csatlakoztassa az egységhez

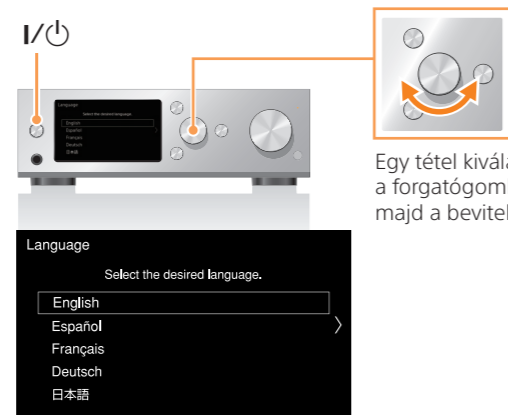


Hangszugárzók, hangszugárzó-kábelek (nem tartozék)



Az egység és a hangszugárzók csatlakoztatása után csatlakoztassa a hálózati csatlakozóvezetéket (tápkábelt) egy fali csatlakozóhoz (konnektorhoz).

2 Csatlakoztassa az egységet és a számítógépet ugyanahhoz a hálózathoz



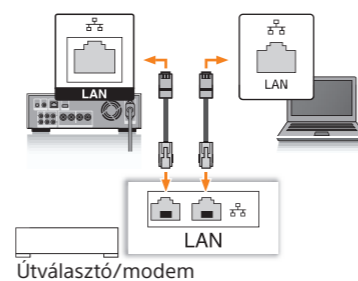
Egy tétel kiválasztásához a forgatógombot forgassa el, majd a bevitelhez nyomja meg.

Kapcsolja be az egységet, majd kövesse a képernyőn megjelenő következő útmutatást.

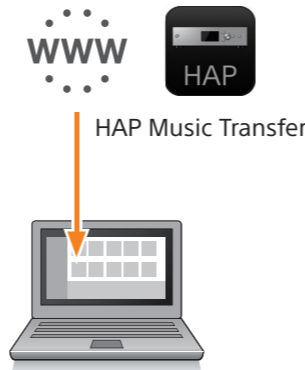
Az egység a hálózathoz vezetékes vagy vezeték nélküli LAN-kapcsolattal csatlakoztatható.

Nagy mennyiségű tartalom átvitele az egységre

Hálózati (LAN) kábel használatával gyorsabb az átvitel. Először csatlakoztassa a hálózati (LAN) kábelt a jobb oldali ábra szerint, majd, kapcsolja be az egységet.




3 Zenei fájlok átvitele a számítógépről az egységre




1 Telepítse a HAP Music Transfer szoftvert a számítógépre.

A HAP Music transfer a zenei fájlok számítógépről az egységre történő átvitelét végző szoftver.



Ha megjelenik a  ikon, akkor az egység és a számítógép sikeresen csatlakozott a hálózathoz.

2 Indítsa el a HAP Music Transfer szoftvert, majd végezze el a zenei fájlok átvitelét az egységre.


Sok fájl átvitele az egységre, illetve sok fájl feldolgozása az egységen további időt igényelhet. Az adatfeldolgozás során a  jelzés jelenik meg.

Zenelejátszás



Egy tétel kiválasztásához a forgatógombot forgassa el, majd a bevitelhez nyomja meg.

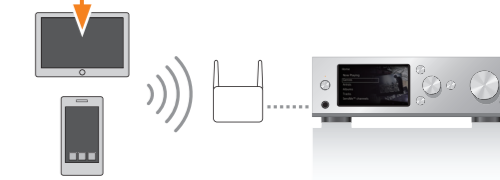
Jelenítse meg a főmenüt, majd játsszon le egy zenei fájlt.

A fájlok másolása és átvitele közben a  ikon jelenik meg. Elkezdheti az egységre átvitt és ott regisztrált fájlokban tárolt zene lejátszását.

Könnyed zenelejátszáshoz okostelefon vagy táblaeszköz használatával



Töltse le a „HDD Audio Remote” alkalmazást a mobilkészletére.



Az egységről és annak leghatékonyabb használatáról a következő webhelyen található további tájékoztatás:

http://rd1.sony.net/help/ha/haps1/h_zz/

Keresse fel a következő webhelyet és írja be a HAP-S1 típusszámot: <http://support.sony-europe.com/>