

## Персонална аудиосистема

Инструкции за експлоатация



4-592-062-41(1) (BG)  
©2016 Sony Corporation  
<http://www.sony.net/>

SRS-ZR7



### Помощно ръководство (уеб документ за компютър/смартфон)

Описва подробности за устройството, мрежата и метода за BLUETOOTH® свързване с различни устройства, метода за възпроизвеждане на аудио с висока разделителна способност и др.

[http://rd1.sony.net/help/speaker/srs-zr7/h\\_zz/](http://rd1.sony.net/help/speaker/srs-zr7/h_zz/)

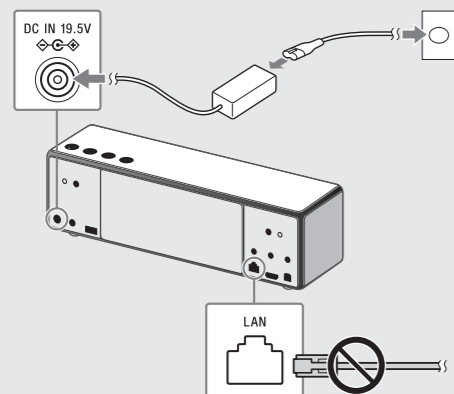


Помощното ръководство описва:

- Подробности за Wi-Fi мрежова връзка
- Как да свържете чрез приложението SongPal
- Мрежови връзки и методи за възпроизвеждане за всяка компютърна операционна система
- BLUETOOTH връзки и методи за възпроизвеждане за различни устройства
- Как да възпроизведете аудиофайлове с висока разделителна способност
- Актуализации на софтуера
- Как да свържете второто и следващите устройства чрез Wi-Fi и др.

## СТЪПКА 1: Свързване към електрически контакт

Свържете устройството към електрически контакт чрез предоставените адаптер за променлив ток и захранващ кабел.



Уверете се, че LAN кабелът не е свързан. Не може да се използват едновременно и кабелна, и безжична връзка.

Отидете на СТЪПКА 2 за безжичната връзка ▶

## СТЪПКА 2: Свързване към Wi-Fi мрежата ви

Wi-Fi мрежата ви позволява лесно да се насладите на безжични устройства в дома си.



Като използвате Wi-Fi мрежата, можете да възпроизведете музика от услуги за поточно предаване на музика онлайн или да възпроизведете с високо качество музика, съхранена на компютъра или смартфона ви. Освен това можете да се насладите на музика в няколко стаи едновременно.

### Изберете от посочените по-долу начини как да свържете устройството към Wi-Fi мрежата:

- **Свързване чрез SongPal**  
Настройте това устройство от своя смартфон/iPhone с инсталирано приложение SongPal.
- **Свързване чрез Wi-Fi Protected Setup™ (WPS)**  
Настройте това устройство, като натиснете бутона WPS на безжичния рутер.

- **Свързване чрез компютър**  
Можете да се свържете и от компютъра си. За подробности вижте Помощното ръководство.

### Свързване чрез SongPal

Нужни елементи: смартфон с Android или iPhone/iPod touch, безжичен рутер

Използвайте смартфон с Android или iPhone с инсталирано приложение SongPal, за да конфигурирате Wi-Fi настройките на устройството.

Инсталирайте SongPal на своя смартфон/iPhone. Следвайте екранните инструкции на приложението, за да свържете устройството към Wi-Fi мрежа.



Потърсете SongPal в Google Play™ (Play Store) или App Store.

- Свържете своя смартфон или iPhone към устройството чрез BLUETOOTH. Преди да свържете, включете BLUETOOTH функцията на своя смартфон или iPhone.
- Някои безжични рутери имат няколко SSID. Свържете устройството и своя смартфон или iPhone към еднакъв SSID на рутера си.

Отидете на СТЪПКА 3 за възпроизвеждане на музика ▶

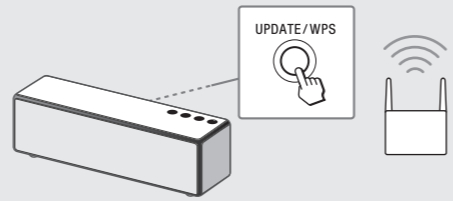
### Свързване чрез Wi-Fi Protected Setup™ (WPS)

Нужен елемент: безжичен рутер с бутон Wi-Fi Protected Setup™ (WPS)

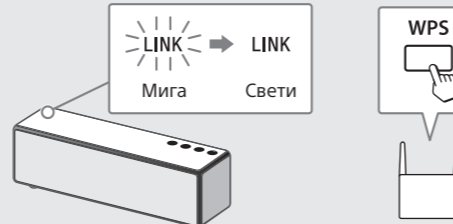
- 1 Поставете устройството близо до безжичния рутер и натиснете бутона (захранване), за да включите устройството. Индикаторът (захранване) започва да мига. Изчакайте, докато индикаторът спре да мига. Това може да отнеме около 30 секунди.



- 2 Натиснете и задръжте бутона UPDATE/WPS на устройството, докато издаде звуков сигнал (около две секунди).



- 3 В рамките на 90 секунди натиснете бутона Wi-Fi Protected Setup™ (WPS) на рутера.



В зависимост от безжичния рутер натиснете и задръжте бутона Wi-Fi Protected Setup (WPS) за няколко секунди. За подробности вижте инструкциите за експлоатация на рутера. Когато индикаторът LINK светне в оранжево, Wi-Fi връзка е установена.

Отидете на СТЪПКА 3 за възпроизвеждане на музика ▶

## СТЪПКА 3: Слушане на музика чрез Wi-Fi

За да слушате музика чрез Wi-Fi, се препоръчва да използвате приложението SongPal на своя смартфон или iPhone.

### Инсталиране на SongPal на вашия смартфон/iPhone

Ако приложението SongPal вече е инсталирано, пропуснете инсталацията. Вижте „Слушане на музика чрез устройството“.

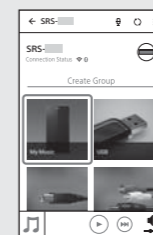
- 1 Инсталиране на SongPal на вашия смартфон/iPhone. Потърсете SongPal в Google Play (Play Store) или App Store.
- 2 Докоснете [SongPal] на своя смартфон/iPhone, за да стартирате приложението, след което следвайте екранните инструкции.
- 3 Когато се покаже екранът вдясно, докоснете [SRS-ZR7].



### Слушане на музика от това устройство с помощта на SongPal

Нужни елементи: смартфон с Android/iPhone/iPod touch с инсталирано приложение SongPal

- 1 Докоснете своя смартфон/iPhone, за да възпроизведете музика на него, като управлявате чрез SongPal.

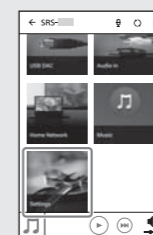


- 2 След като изберете музиката, стартирайте възпроизвеждането и регулирайте силата на звука.

### Слушане на музика от това устройство с помощта на Google Cast

Нужни елементи: смартфон с Android/iPhone/iPod touch с инсталирано приложение SongPal

- 1 Настройте Google Cast. Ако вече има инсталирано приложение, което съответства на Google Cast, преминете към Стъпка 2.
  - а. Докоснете своя смартфон/iPhone, за да възпроизведете музика на него, като управлявате чрез SongPal.
  - б. Докоснете [Settings].
  - в. Докоснете [Google Cast].
  - г. Докоснете [Learn how to cast].
  - д. Проверете как се използва услугата и кое приложение съответства на Google Cast, след което изберете приложението и го инсталирайте.
- 2 Стартирайте инсталираното приложение, което съответства на Google Cast.
- 3 Докоснете иконата Cast, след което изберете [SRS-ZR7].



- 4 Стартирайте възпроизвеждането на приложението и регулирайте силата на звука.

## Други методи

### Други методи за слушане на музика по Wi-Fi

Помощното ръководство описва как да възпроизведате музика по други начини.



Можете да слушате музика, съхранена на устройството ви Xperia, като управлявате музикалното приложение, или музика, съхранена на компютъра ви, като използвате безплатния софтуер MediaGo.

### SongPal Link

Можете да слушате предпочитаната си музика в различни стилове чрез комбинации от безжични високоговорители.



**Wireless Multi-room**

Изпълнете стаите си с музика едновременно чрез група високоговорители.



**Wireless Surround**

Насладете се на още по-страхотен звук чрез допълнителна лентова тонколона Sony (не е включена в комплекта).\*  
\* Моля, вижте следния URL адрес за съвместими лентова тонколона и аудио-видео приемник Sony.  
<http://sony.net/nasite/>



**Wireless Stereo**

Сдвоете два високоговорителя, за да създадете по-широк стереозвук.

Функциите Wireless Stereo и Wireless Surround могат да се използват, след като актуализирате софтуера на устройството. За информация относно актуализацията вижте помощното ръководство.

За повече подробности относно посочените по-долу връзки, методи за възпроизвеждане и друга информация вижте помощното ръководство.

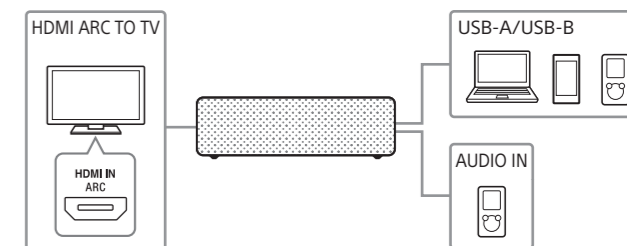
### BLUETOOTH

Можете да слушате музика от своето BLUETOOTH устройство чрез безжична връзка. Преди да използвате BLUETOOTH функцията, извършете сдвояване, за да регистрирате BLUETOOTH устройството.



### Свързани компоненти

Можете да слушате музика от своя компютър, смартфон, преносим музикален плейър или USB флаш устройство, като свържете към USB-A или USB-B порта на това устройство. За аудио с висока разделителна способност използвайте USB-B порта чрез предоставения USB кабел. Или можете да слушате музика от преносим музикален плейър, като свържете към жака AUDIO IN на това устройство. Ако свържете HDMI кабел (не е включен в комплекта: високоскоростен тип) към порта HDMI IN ARC на своя телевизор и порта HDMI ARC TO TV на това устройство, можете да слушате звука на телевизора от това устройство.



\* ARC е функция за изпращане на телевизионен звук от входния HDMI порт на телевизор към аудио-видео устройство с помощта на HDMI кабел.

