

Muzikos klausymasis naudojant „Xperia“ / „iPhone“ per belaidį tinklą

Sparčiosios sąrankos vadovas

Šiame lankstinuke pateikiama instrukcija, kaip klausytis muzikos naudojant „Xperia“ (arba „Xperia“ planšetinį kompiuterį) / „iPhone“ (arba „iPad“ / „iPod“), kuriame palaikoma DLNA arba „AirPlay“ funkcija, per belaidį tinklą.

Norint naudotis belaidžiu tinklu, reikia belaidžio LAN maršrutizatoriaus (įskaitant prieigos tašką).

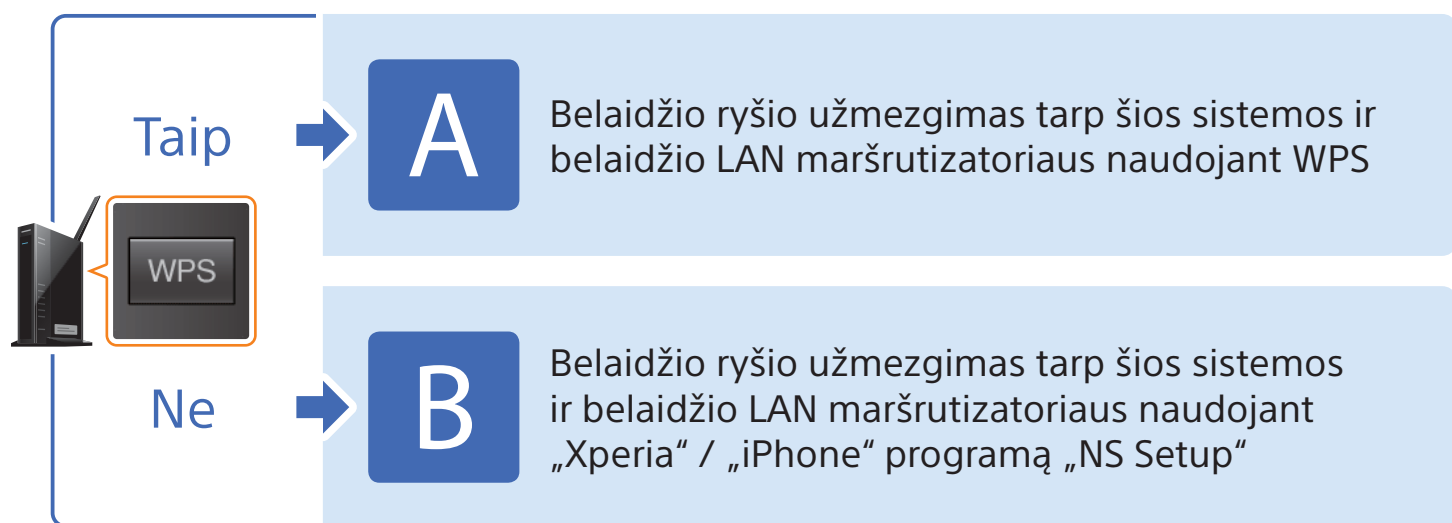
Namų garso sistema

CMT-SBT300W / SBT300WB

Toliau nurodytais atvejais skaitykite šios sistemos naudojimo instrukciją.

- Norėdami klausytis muzikos kitu išmanioju telefonu arba asmeniniu kompiuteriu
- Kai „Xperia“ įrenginyje neįdiegta programa WALKMAN*
- Norėdami klausytis muzikos per BLUETOOTH

Ar jūsų belaidžio LAN maršrutizatoriuje yra mygtukas WPS?



* „Xperia“ įrenginyje gali nebūti programos WALKMAN. Tokiu atveju šios funkcijos naudoti negalėsite. Galite klausytis muzikos naudodami kai kurių modelių WALKMAN, kuriuose palaikoma ši funkcija, bet gali reikėti atlikti kitokius veiksmus. Daugiau informacijos rasite WALKMAN naudojimo instrukcijoje.

A

Belaidžio ryšio užmezgimas tarp šios sistemos ir belaidžio LAN maršrutizatoriaus naudojant WPS

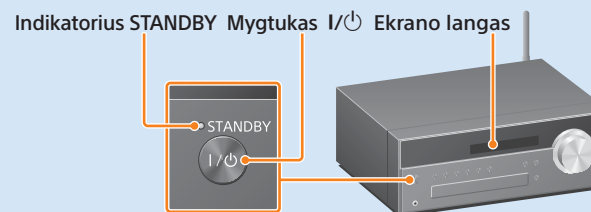
1 Patikrinkite, ar nuo sistemos atjungtas tinklo (LAN) kabelis, tada prijunkite maitinimo laidą.



2 Paspausdami mygtuką I/⏻ įjunkite sistemą.

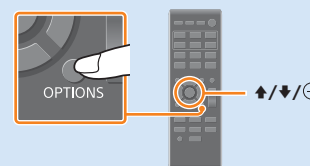
3 Raudonas indikatorius STANDBY užgęsta, tada ekrano lange pradeda mirksėti.

Gali praeiti kelios minutės, kol pradės mirksėti.



4 Paspauskite nuotolinio valdymo pulto mygtuką OPTIONS, kad būtų parodyta BT/NW STBY. Kelis kartus paspausdami nuotolinio valdymo pulto mygtuką ↑/↓ pasirinkite WPS, tada paspauskite mygtuką ⊕.

Jei WPS nerodoma, palaukite apie 2 min.



5 Kai ekrane bus parodyta OK, paspauskite mygtuką ⊕.

Mirksi WPS.

6 Kelias sekundes palaikykite paspaudę belaidžio LAN maršrutizatoriaus WPS mygtuką.

Kai kurių maršrutizatorių WPS mygtuką reikia laikyti paspaustą.



7 Praėjus kelioms dešimtims sekundžių, kai mirksi WPS, pradeda mirksėti CONNECT, paskui užsidega (tai reiškia, kad užmezgtas ryšys).

Jei mirksėjimas nepasirodo per 5 min., gali būti, kad nepavyko tinkamai sukonfigūruoti. Tokiu atveju vėl pradėkite nuo 4 veiksmo. Jei vis tiek nepavyksta sukonfigūruoti, pabandykite prisijungti būdu B, kuris nurodytas kitoje šio lankstinuko pusėje.

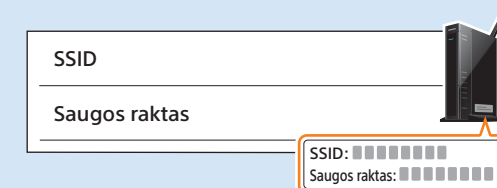
Užmezgę ryšį tarp išmaniojo telefono ir belaidžio LAN maršrutizatoriaus, pereikite prie toliau nurodyto punkto.

Jei naudojate „Xperia“ → „Xperia“ saugomos muzikos atkūrimas

Jei naudojate „iPhone“ → „iPhone“ saugomos muzikos atkūrimas

8 Patikrinkite, ar įjungtas belaidžio LAN maršrutizatoriaus. Jums reikės SSID ir saugos rakto.

Skaitykite belaidžio LAN maršrutizatoriaus naudojimo instrukciją.

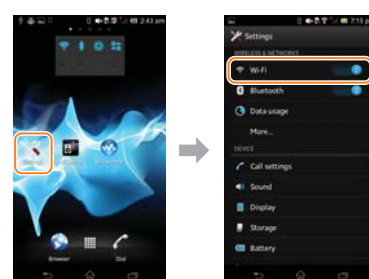


9 Užmezgkite belaidį ryšį tarp išmaniojo telefono ir belaidžio LAN maršrutizatoriaus.

Jei naudojate „Xperia“ → „Xperia“ prijungimas belaidžiu LAN ryšiu

Jei naudojate „iPhone“ → „iPhone“ prijungimas belaidžiu LAN ryšiu

„Xperia“ prijungimas belaidžiu LAN ryšiu

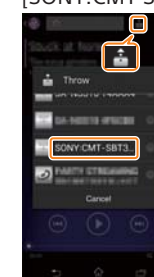


Bakstelėkite [Settings] (nustatymai). Bakstelėkite [Wi-Fi].

Tinklų sąraše pasirinkite SSID (žr. 8 veiksmą) ir įveskite „Security key“, kad prisijungtumėte. Daugiau informacijos rasite „Xperia“ naudojimo instrukcijoje.

„Xperia“ saugomos muzikos atkūrimas

- 1 Paleiskite (programa [WALKMAN]).
- 2 Bakstelėkite piktogramą ir pasirinkite [SONY:CMT-SBT300W(B)XXXXXX].



Atkuriant muziką sistemos ekrane rodoma NETWORK (tinklas).

„iPhone“ prijungimas belaidžiu LAN ryšiu



Bakstelėkite [Settings] (nustatymai). Bakstelėkite [Wi-Fi].

Tinklų sąraše pasirinkite SSID (žr. 8 veiksmą) ir įveskite saugos raktą, kad prisijungtumėte. Daugiau informacijos rasite „iPhone“ naudojimo instrukcijoje.

„iPhone“ saugomos muzikos atkūrimas

- 1 Paleiskite (programa [Music] (muzika)).
- 2 Bakstelėkite piktogramą ir pasirinkite [SONY:CMT-SBT300W(B)XXXXXX].



Atkuriant muziką sistemos ekrane rodoma „AirPlay“.

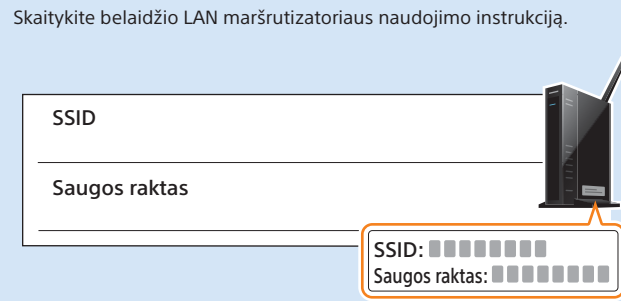
Belaidžio ryšio užmezgimas tarp šios sistemos ir belaidžio LAN maršrutizatoriaus naudojant „Xperia“ / „iPhone“ programą „NS Setup“

Galite užmegzti belaidį ryšį tarp šios sistemos ir belaidžio LAN maršrutizatoriaus atsisųdami programą „NS Setup“ į išmanųjį telefoną ir atlikdami toliau nurodytus veiksmus.

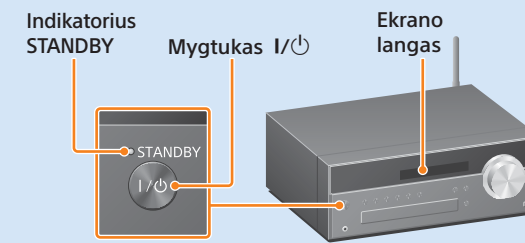
- 1 Patikrinkite, ar nuo sistemos **atjungtas** tinklo (LAN) kabelis, tada prijunkite maitinimo laidą.



- 2 Patikrinkite, ar įjungtas belaidžio LAN maršrutizatorius. Jums reikės SSID ir saugos rakto.



- 3 Paspausdami mygtuką I/O įjunkite sistemą.



- 4 Raudonas indikatorius STANDBY užgęsta, tada ekrano lange pradeda mirksėti.

Gali praėti kelios minutės, kol pradės mirksėti. Sukonfigūruokite naudodami išmaniojo telefono programą „NS Setup“.

Jei naudojate „Xperia“ ➔ **Konfigūravimas naudojant „Xperia“**

Jei naudojate „iPhone“ ➔ **Konfigūravimas naudojant „iPhone“**

Konfigūravimas naudojant „Xperia“

- 1 Atsisųskite nemokamą programą „NS Setup“ iš „Google Play“.



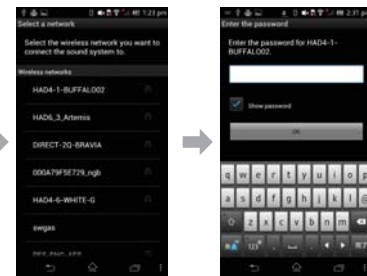
Galite atsisųsti naudodami 2D kodą.

- 2 Sukonfigūruokite naudodami programą [NS Setup].



Bakstelėkite [NS Setup].
Bakstelėkite [Let's get started] (pradėkime).

Sistema ruošiamą, kad būtų galima konfigūruoti belaidį ryšį. Palaukite kelias minutes, kol bus atidarytas kitas ekranas.



Pasirinkite SSID (žr. 2 veiksmą).
Įveskite saugos raktą (žr. 2 veiksmą).

Sistema tikrina, ar sukonfigūruota tinkamai. Palaukite kelias minutes, kol bus atidarytas kitas ekranas. Jei rodoma dalyje „Trikčių šalinimas“ pavaizduotas ekranas, vadovaukitės pateiktomis instrukcijomis.



Bakstelėkite [Play test sound] (groti bandomąjį garsą) ir atkurdami bandomąjį garsą patikrinkite, ar sistema veikia tinkamai.

„Xperia“ saugomos muzikos atkūrimas

- 1 Paleiskite (programa [WALKMAN]).



- 2 Bakstelėkite piktogramą ir pasirinkite [SONY:CMT-SBT300W(B)XXXXXX].



Atkuriant muziką sistemos ekrane rodoma NETWORK (tinklas).

Konfigūravimas naudojant „iPhone“

- 1 Atsisųskite nemokamą programą „NS Setup“ iš „Apple Store“.



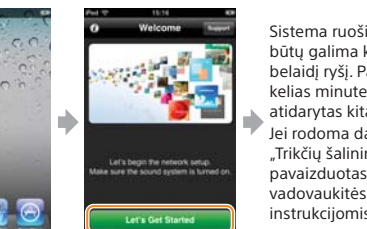
Galite atsisųsti naudodami 2D kodą.

- 2 Sukonfigūruokite naudodami programą [NS Setup].



Bakstelėkite [Settings] (nustatymai).
Bakstelėkite [Wi-Fi].
Bakstelėdami [Sony_Wireless...]* pažymėkite elementą varnele, tada grįžkite į pradžios ekraną.

Sistema ruošiamą, kad būtų galima konfigūruoti belaidį ryšį. Palaukite kelias minutes, kol bus atidarytas kitas ekranas. Jei rodoma dalyje „Trikčių šalinimas“ pavaizduotas ekranas, vadovaukitės pateiktomis instrukcijomis.



Pasirinkite SSID (žr. 2 veiksmą).²
Įveskite saugos raktą (žr. 2 veiksmą).

Sistema tikrina, ar sukonfigūruota tinkamai. Palaukite kelias minutes, kol bus atidarytas kitas ekranas. Jei rodoma B arba D, vadovaukitės dalyje „Trikčių šalinimas“ pateiktomis instrukcijomis.



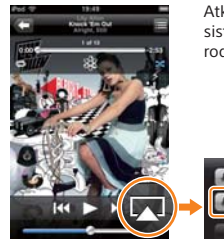
Bakstelėkite [Play Test Sound] (groti bandomąjį garsą) ir patikrinkite, ar sistema veikia tinkamai, atkurdami bandomąjį garsą.

„iPhone“ saugomos muzikos atkūrimas

- 1 Paleiskite (programa [Music] (muzika)).



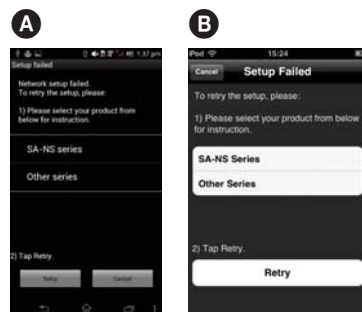
- 2 Bakstelėkite piktogramą ir pasirinkite [SONY:CMT-SBT300W(B)XXXXXX].



Atkuriant muziką sistemos ekrane rodoma „AirPlay“.

Trikčių šalinimas

Konfigūruojant gali būti atidaryti toliau parodyti ekranai. Tokiais atvejais vadovaukitės instrukcijomis.



Jei rodoma **A** arba **B**, iš naujo nustatykite sistemą atlikdami dalyje „Kaip iš naujo nustatyti sistemą“ (žr. dešinėje pusėje) nurodytus veiksmus. Tada dar kartą nuo pradžios atlikite konfigūravimo veiksmus (2), pateiktus dalyje „Konfigūravimas naudojant „Xperia“ arba „Konfigūravimas naudojant „iPhone““.



Jei rodoma **C**, dar kartą nuo pradžios atlikite konfigūravimo veiksmus (2), pateiktus dalyje „Konfigūravimas naudojant „iPhone““.



Jei rodoma **D**, vadovaukitės ekrane rodomomis instrukcijomis.

Jei sukonfigūruoti vis tiek nepavyksta arba jei sistemos ekrane rodoma „NO CONNECT“ (neprisijungta), iš naujo nustatykite sistemą atlikdami dalyje „Kaip iš naujo nustatyti sistemą“ (žr. dešinėje pusėje) nurodytus veiksmus.

Kaip iš naujo nustatyti sistemą

Iš naujo nustatykite sistemą, kaip nurodyta toliau.

Be to, jei konfigūruojant „iPhone“ nerodoma „Sony_Wireless_Audio_Setup“, iš naujo nustatykite sistemą.

- 1 Atjunkite maitinimo laidą nuo sieninio elektros lizdo ir įsitikinkite, kad nedega indikatorius STANDBY. Tada vėl prijunkite maitinimo laidą ir įjunkite sistemą.
- 2 Palaikykite paspaudę sistemos mygtukus ■ (stabdyti) ir I/O, kol bus parodyta ALL RESET.

