

Personal Audio System

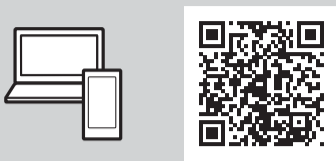
Navodila za uporabo
Upute za upotrebu
Uputstvo za upotrebu



SRS-XB2 * 4 5 8 7 0 4 4 2 1 * (1)

Vodnik za pomoč
(spletni dokument za osebni računalnik/
pametni telefon)
Vsebuje podrobnosti o enoti, načinu povezave
BLUETOOTH itd.

Vodič za pomoč
(web-dokument za računalno / pametni telefon)
U njemu su navedene pojedinosti o jedinici,
postupak za uspostavljanje BLUETOOTH veze itd.



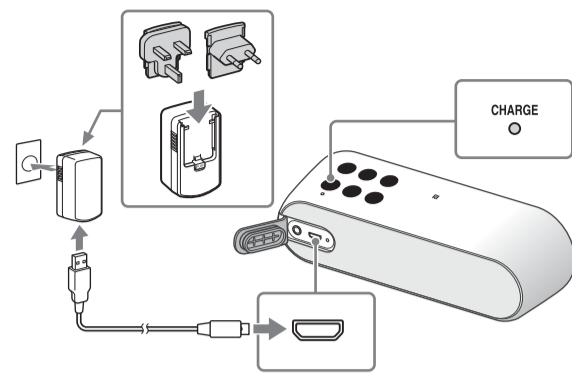
http://rd1.sony.net/help/speaker/srs-xb2/h_zz/

Polnjenje enote
Punjenje jedinice

Pred prvo uporabo napolnite baterijo.
Napunite bateriju po prvi put.

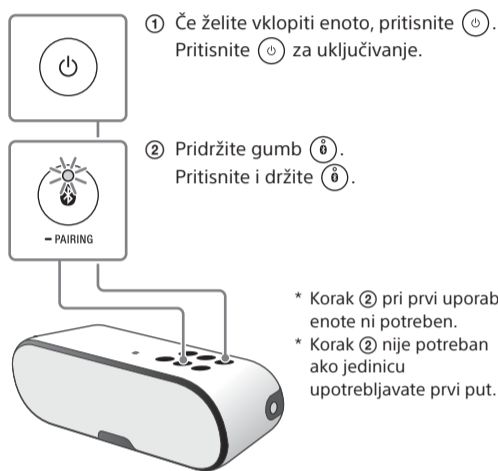
Opomba
Na omrežni napajalnik pred uporabo namestite vtič, ki
ustreza državi/regiji, v kateri ga uporabljate. Vtič
namestite na omrežni napajalnik tako, da se zaskoči.

Napomena
Prvo u utikač priključite adapter za izmjeničnu struju
prikladan za vašu državo/regiju. Potpuno umetnite
utikač u adapter za izmjeničnu struju tako da se čuje
škijocaj.

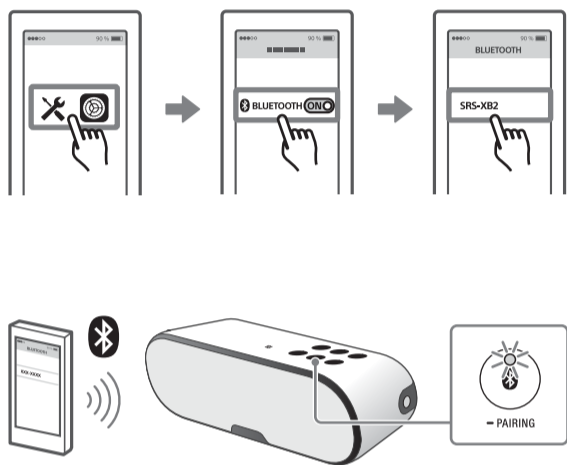


Povezava BLUETOOTH
BLUETOOTH veza

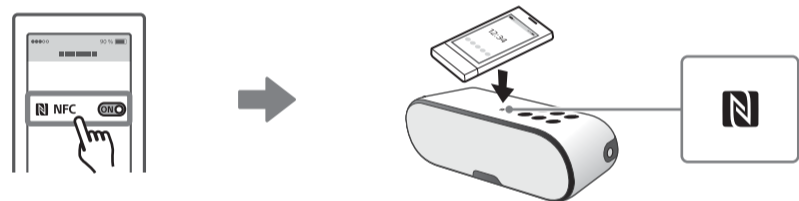
1 Preklopite enoto v način za seznanjanje.
Postavite jedinico u način uparivanja.



2 Seznanjanje enote s pametnim telefonom/napravo iPhone.
Uparivanje jedinice s pametnim telefonom / uređajem iPhone.



N Vzpostavitev povezave z enim dotikom (NFC)
Povezivanje pomoću funkcije jednog dodira (NFC)

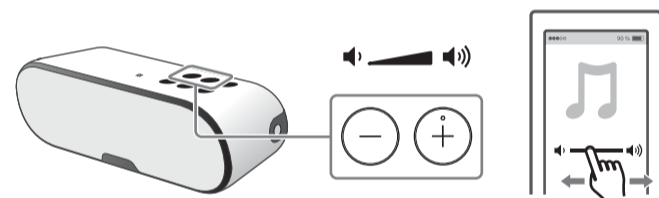


Poslušanje
Slušanje

Zaženite predvajanje.
Započnite reprodukciju.

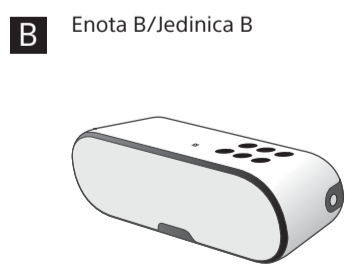


Prilagodite glasnost.
Prilagodite jačinu zvuka.

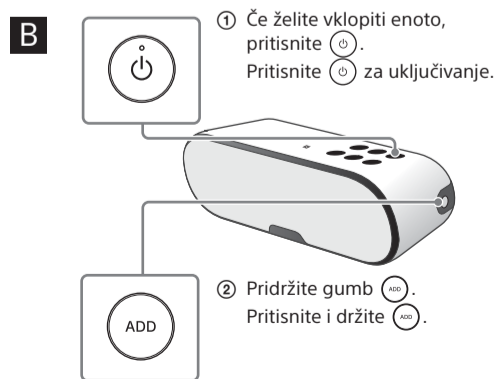
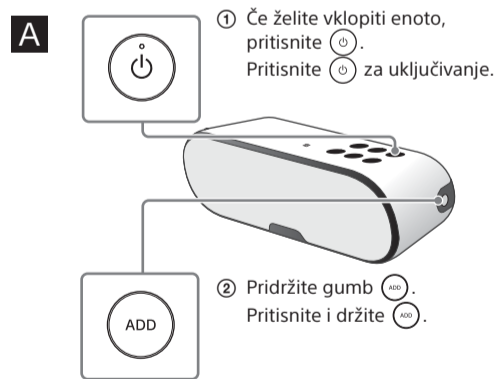


Poslušanje vsebin prek dveh enot (funkcija Speaker Add – dvojni/stereo način)
Slušanje s dvije jedinice (funkcija dodavanja zvučnika – dvostruki način / stereo način)

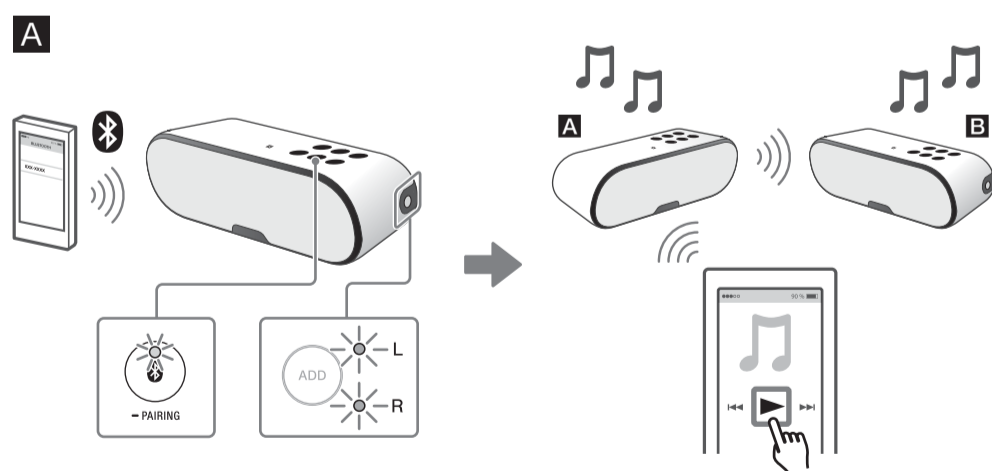
1 Priprave za uporabo dveh enot SRS-XB2.
Priprema za dvije jedinice SRS-XB2.



2 Nastavite enoto **A** in nato **B**.
Postavite jedinico **A** i zatim **B**.

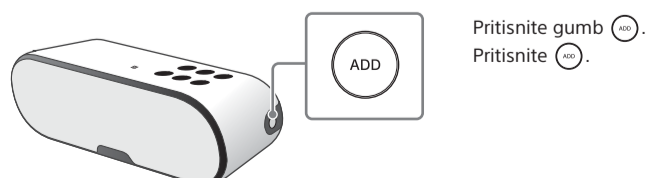


3 Povežite pametni telefon/napravo iPhone z enoto **A** tako, da zasveti indikator .
Povežite pametni telefon / iPhone s jedinicom **A** dok indikator svijetli.



* Privzeto je nastavljen dvojni način.
* Prema zadanim postavkama aktiviran je dvostruki način.

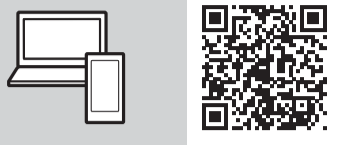
Preklop v dvojni/stereo način (Lch/Rch)
Prebacivanje između dvostrukog načina / stereo načina (Lch/Rch)





SRS-XB2

Vodič za pomoč
(veb dokument za PC računar/pametni telefon)
Objašnjava detalje o jedinici, metodu BLUETOOTH povezivanja itd.



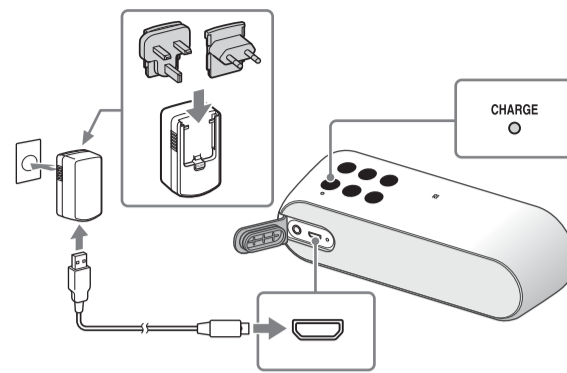
http://rd1.sony.net/help/speaker/srs-xb2/h_zz/

Punjenje jedinice

Napunite bateriju prvi put.

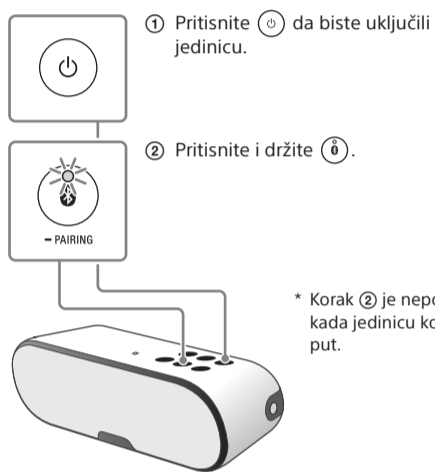
Napomena

Prethodno priključite utikač prikladan za vašu zemlju/region na adapter za naizmjeničnu struju. Obavezno potpuno umetnite utikač u adapter za naizmjeničnu struju dok ne klikne.



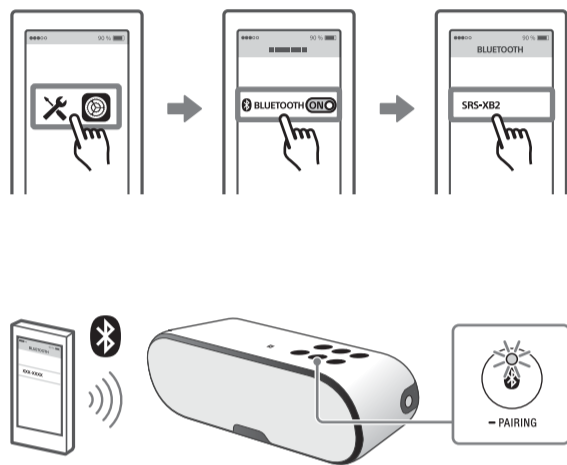
BLUETOOTH povezivanje

1 Postavite jedinicu u režim uparivanja.

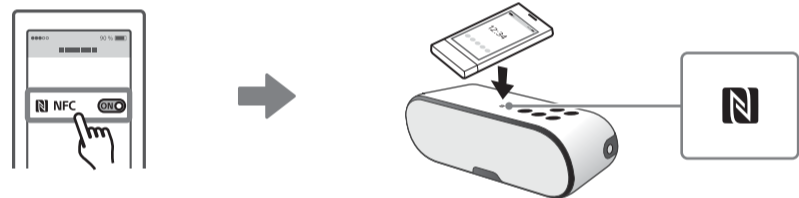


* Korak ② je nepotreban kada jedinicu koristite prvi put.

2 Uparivanje jedinice sa pametnim telefonom/iPhone uređajem.



NFC Povezivanje jednim dodirom (NFC)

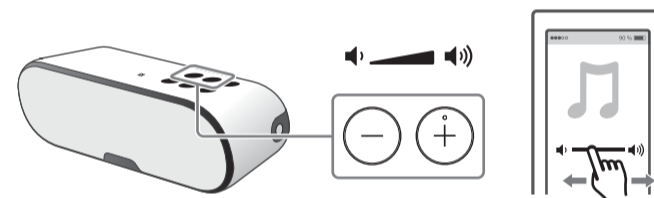


Slušanje

Pokrenite reprodukciju.

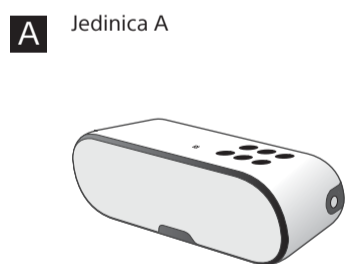


Prilagodite jačinu zvuka.

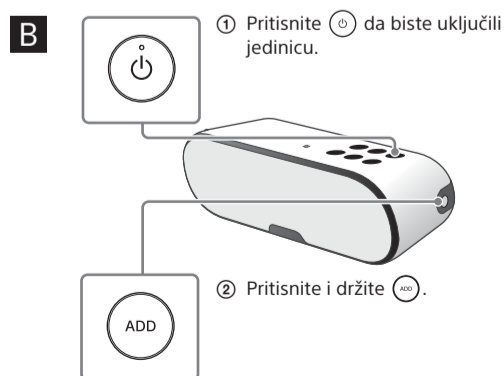
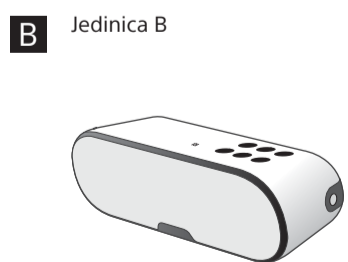
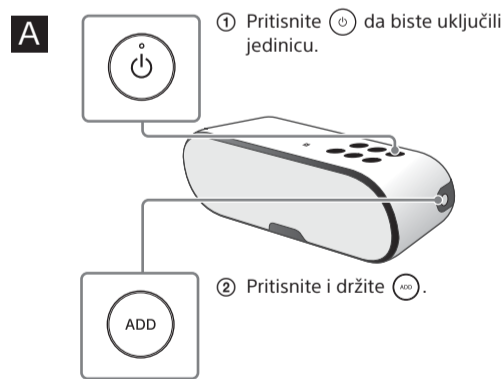


Slušanje sa dve jedinice (funkcija dodavanja zvučnika – dvostruki režim/stereo režim)

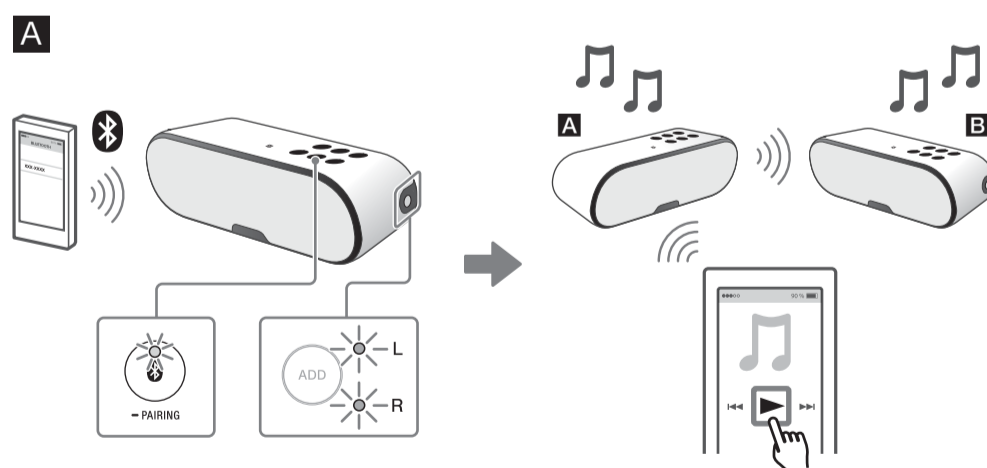
1 Priprema za dve jedinice SRS-XB2.



2 Podesite jedinicu **A**, a zatim **B**.



3 Povežite pametni telefon/iPhone uređaj na jedinicu **A** dok indikator svetli.



* Podrazumevan je dvostruki režim.

Prebacivanje između dvostrukog režima i stereo režima (Lch/Rch)

