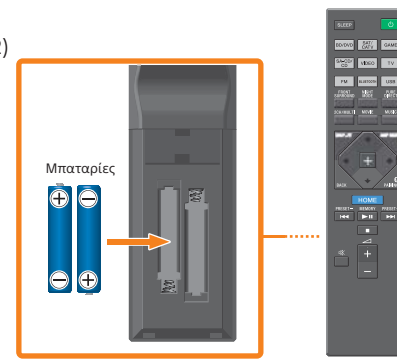




Παρεχόμενα εξαρτήματα:

- Τηλεχειριστήριο (1)
- Μπαταρίες R03 (μεγέθους AAA) (2)
- Μικρόφωνο βαθμονόμησης (1)
- Ενσύρματη κεραία FM (1)



Τοποθετήστε δύο μπαταρίες R03 (μεγέθους AAA) στο τηλεχειριστήριο.

Θα χρειαστείτε επίσης (δεν παρέχονται):

- Καλώδια ηχείου
- Καλώδια HDMI\*1
- Καλώδιο μονοφωνικού ήχου
- Οπτικό ψηφιακό καλώδιο\*2

\*1 Συνιστούμε τη χρήση καλωδίων Premium υψηλής ταχύτητας HDMI με Ethernet.

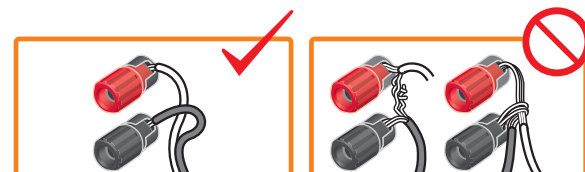
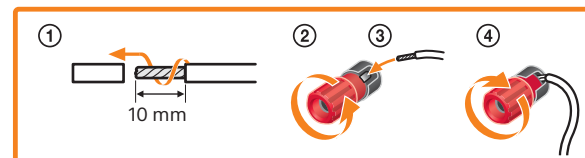
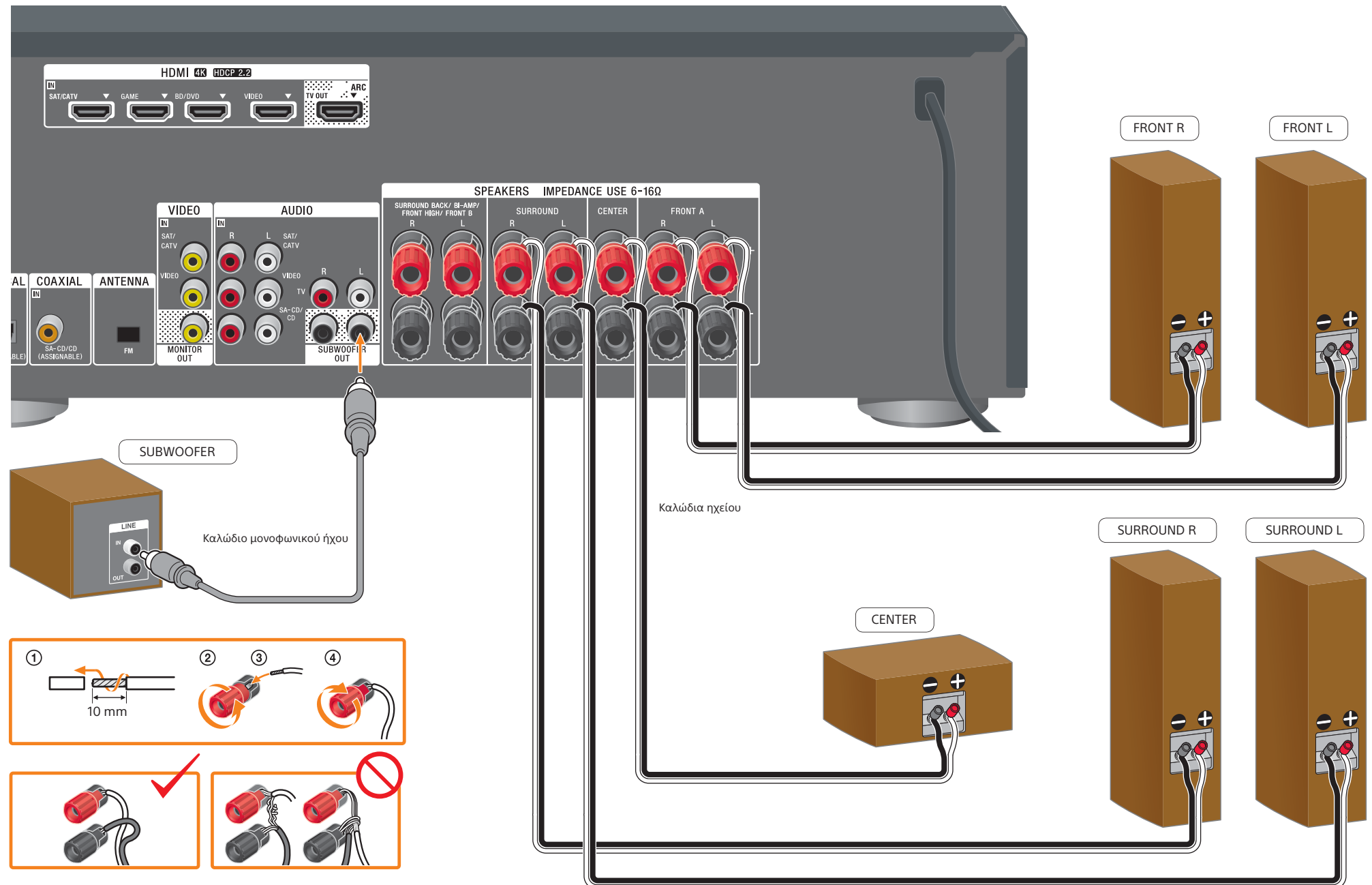
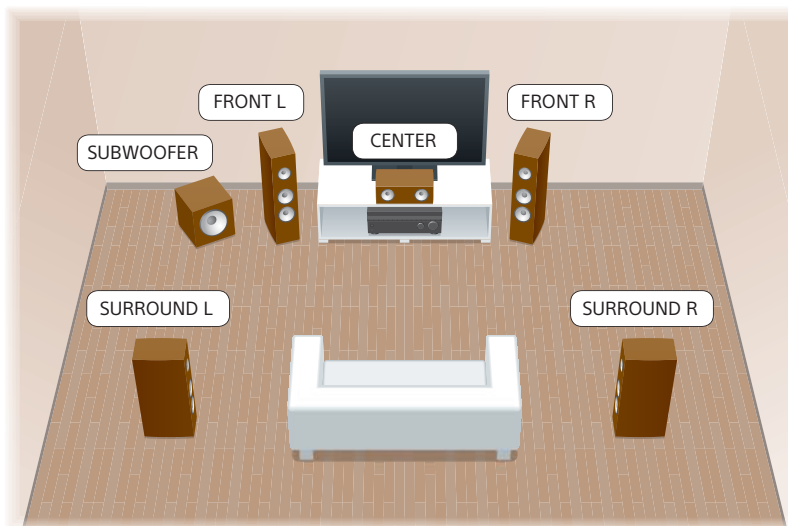
\*2 Αυτό το καλώδιο μπορεί να μην είναι απαραίτητο ανάλογα με τη σύνδεσή σας.

1 Εγκατάσταση και σύνδεση των ηχείων

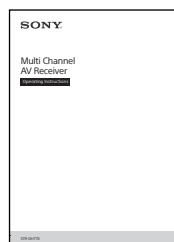
Μεταβείτε στην πίσω σελίδα για βήματα 2 - 3.



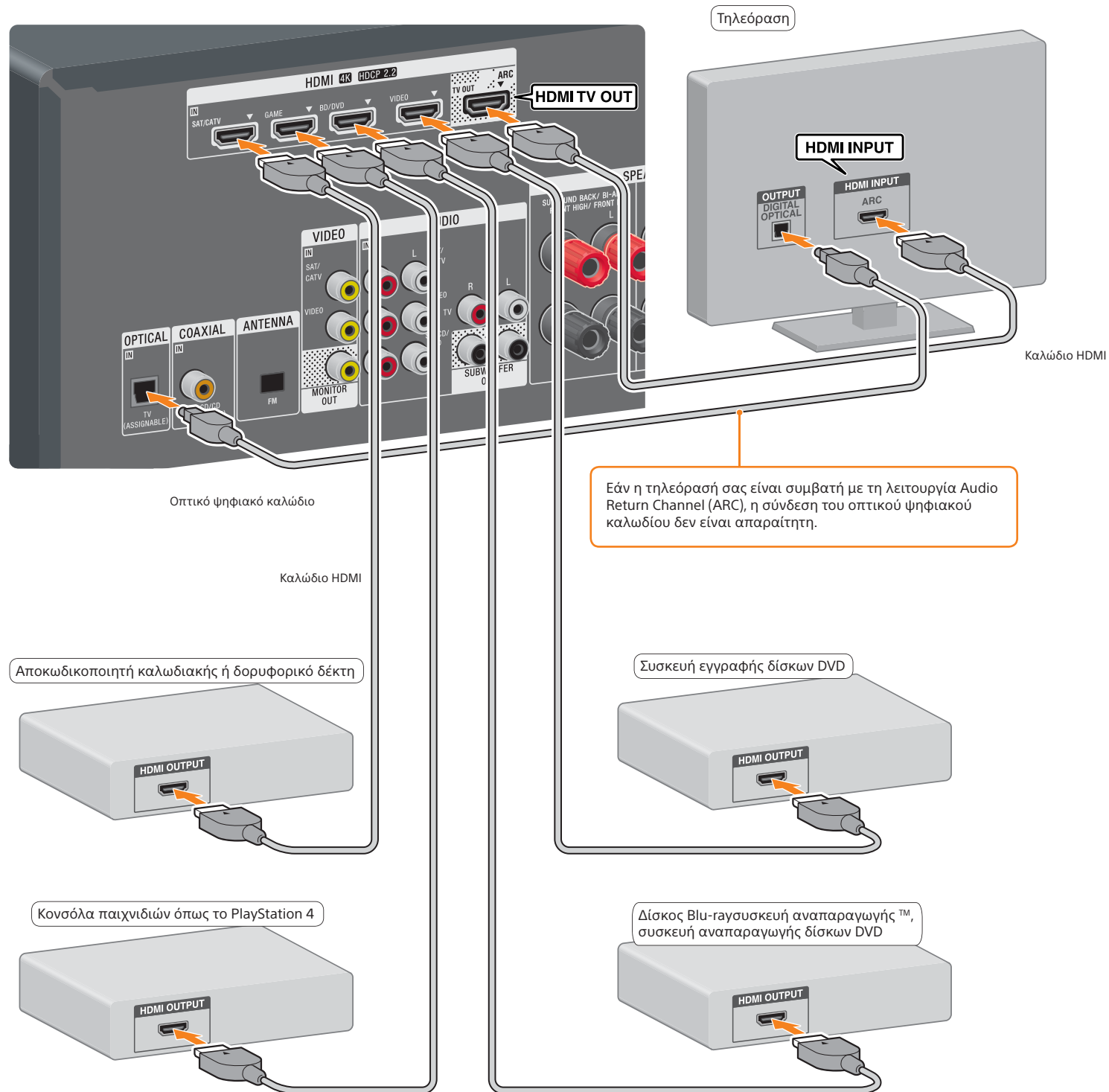
Παράδειγμα διαμόρφωσης συστήματος ηχείων 5.1 καναλιών



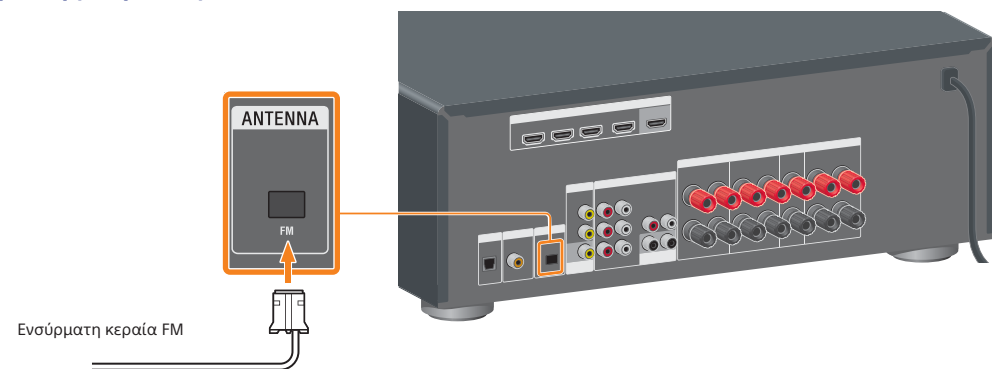
Η ακατάλληλη σύνδεση μπορεί να προκαλέσει ανεπανόρθωτη ζημιά στο δέκτη.



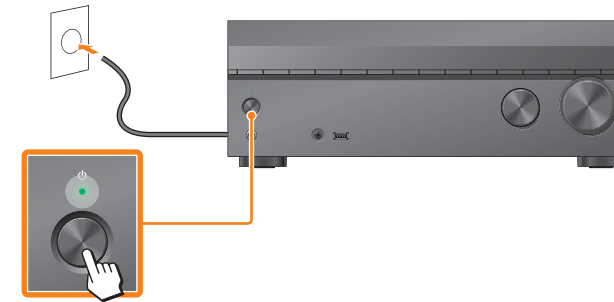
Διαβάστε τις Οδηγίες Χρήσης για πληροφορίες συμπεριλαμβανομένων περισσότερων παραδειγμάτων διαμορφώσεων συστήματος ηχείων και συνδέσεων.



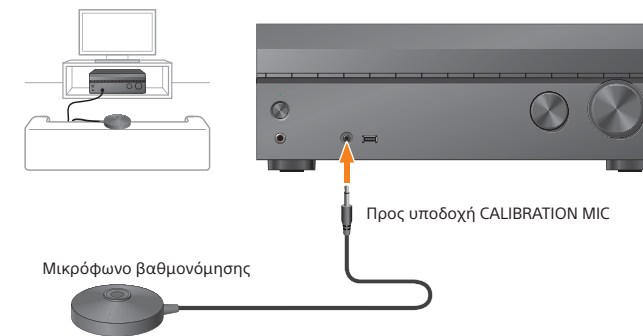
## Σύνδεση ενσύρματης κεραίας FM



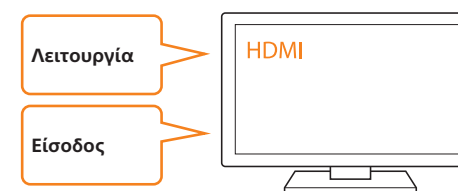
- 1 Συνδέστε το καλώδιο ρεύματος AC (καλώδιο σύνδεσης με το δίκτυο ρεύματος) σε μια πρίζα (δίκτυο ρεύματος) κι έπειτα πατήστε το (ισχύς) για να ενεργοποιήσετε το δέκτη AV.



- 2 Τοποθετήστε το μικρόφωνο βαθμονόμησης στη θέση ακρόασής σας και θέστε το στο ίδιο ύψος με τα αυτιά σας.



- 3 Ενεργοποιήστε την τηλεόραση κι, έπειτα, αλλάξτε την είσοδο της τηλεόρασης στην είσοδο στην οποία συνδέσατε το δέκτη.



Η οθόνη Εύκολη διαμόρφωση εμφανίζεται αυτόματα.

## Συμβουλή

Εάν η οθόνη Εύκολης Εγκατάστασης δεν εμφανίζεται ή θέλετε να εμφανίσετε την οθόνη Εύκολης Εγκατάστασης με το χέρι, πατήστε το HOME στο τηλεχειριστήριο για να εμφανίσετε το αρχικό μενού, έπειτα επιλέξτε [Εύκολη εγκατάσταση].

- 4 Ακολουθήστε τις οδηγίες στην οθόνη για να εκτελέσετε [Εύκολη διαμόρφωση].



Μόλις ολοκληρωθεί η εγκατάσταση, πατήστε το στο τηλεχειριστήριο για να εξέλθετε της εγκατάστασης.

## Σημείωση

Κατά τη διάρκεια της βαθμονόμησης τα ηχεία εκπέμπουν πολύ δυνατό θόρυβο και η ένταση του ήχου δεν μπορεί να ρυθμιστεί. Ενημερώστε τους γείτονες και προφυλάξτε τα παιδιά που πιθανόν είναι παρόντα.

- 5 Πατήστε ένα από τα κουμπιά για να επιλέξετε πηγή εισόδου που θέλετε να ακούσετε ή να παρακολουθήσετε. Έπειτα, αρχίστε να αναπαράγετε την επιλεγμένη πηγή.



## Σημείωση

Όταν προβάλετε περιεχόμενο 4K/60p, ανατρέξτε την ενότητα «Ρύθμιση φορμά σήματος HDMI» στις παρεχόμενες Οδηγίες Χρήσης.