

STR-DA5800ES

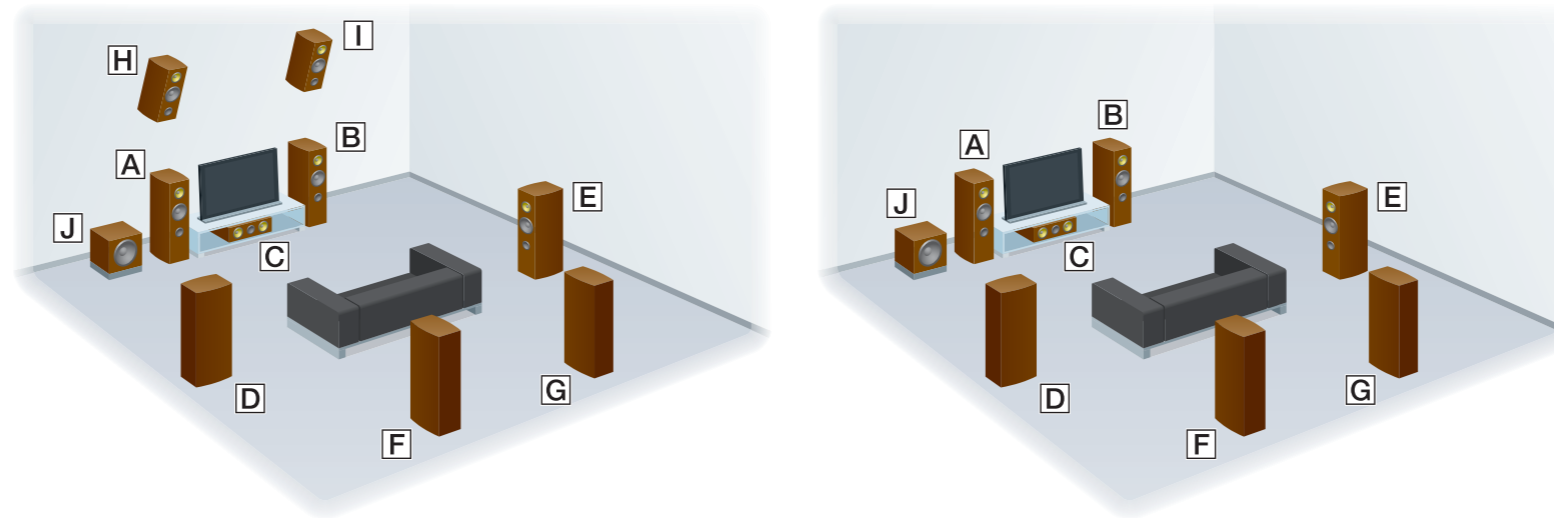
Hurtig installationsvejledning

I denne Hurtig installation-vejledning beskrives det, hvordan du tilslutter højttalere, en subwoofer, en skærm og en Blu-ray Disc-afspiller, så du kan nyde multikanals surroundsound. Se den betjeningsvejledning, der blev leveret med receiveren, hvis du ønsker yderligere oplysninger.



1 Installation af højttalere

Illustrationen til venstre viser et eksempel på et 9.1 kanals højttalersystem ved brug af 9 højttalere (front-, høj front-, surround-, surroundbag- og centerhøjttalere) og en subwoofer. Illustrationen til højre viser et eksempel på et 7.1 kanals højttalersystem ved brug af 7 højttalere (front-, surround-, surroundbag- og centerhøjttalere) og en subwoofer.



- A Venstre fronthøjttaler
- B Højre fronthøjttaler
- C Centerhøjttaler
- D Venstre surroundhøjttaler
- E Højre surroundhøjttaler
- F Venstre surroundbaghøjttaler
- G Højre surroundbaghøjttaler
- H Venstre højttaler (høj)
- I Højre højttaler (høj)
- J Subwoofer

1 Installation af højttalere

2 Tilslutning af højttalerne

3 Tilslutning af skærmen

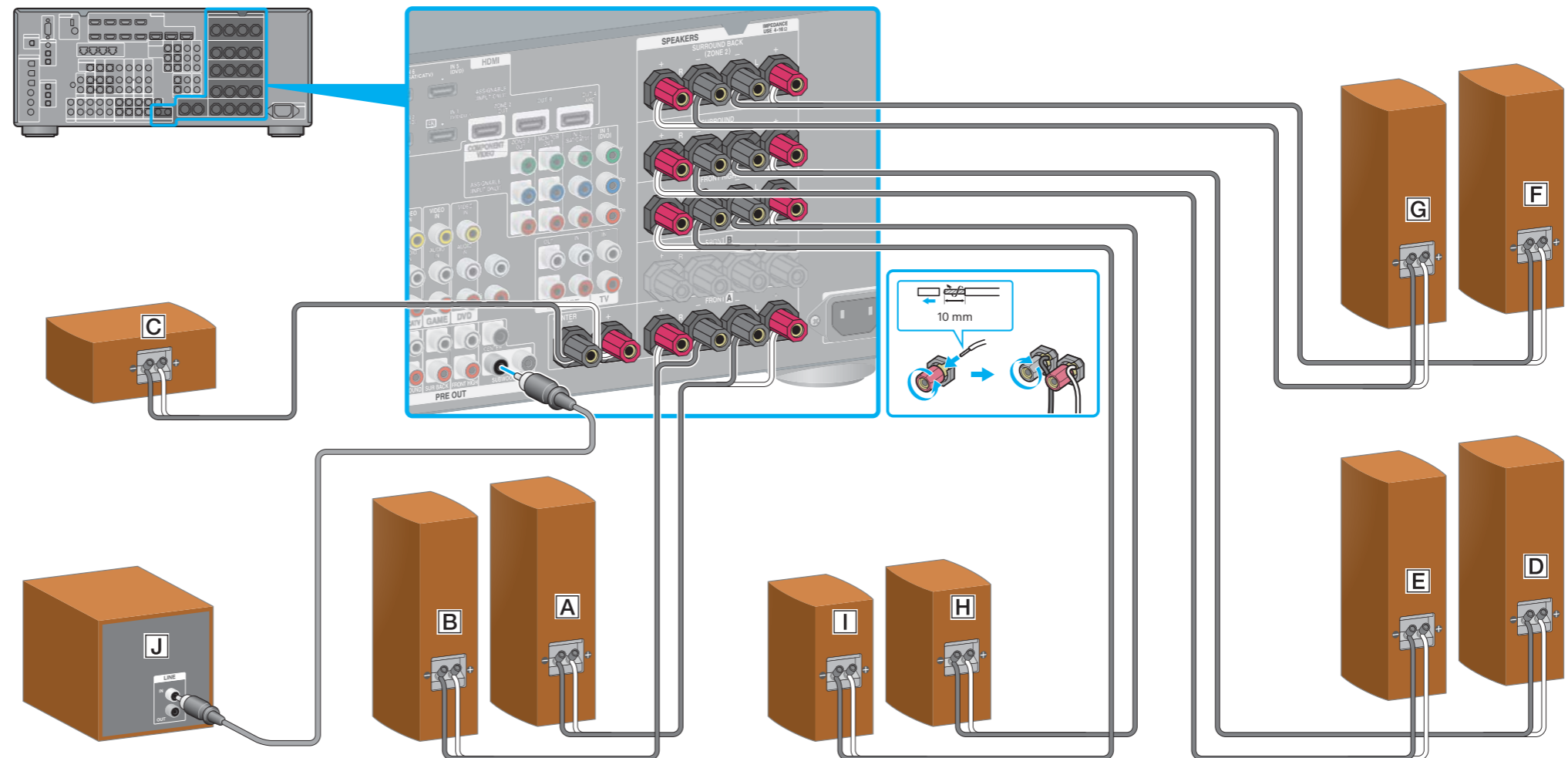
4 Tilslutning af en Blu-ray Disc-afspiller

5 Tilslut alle netledninger til sidst

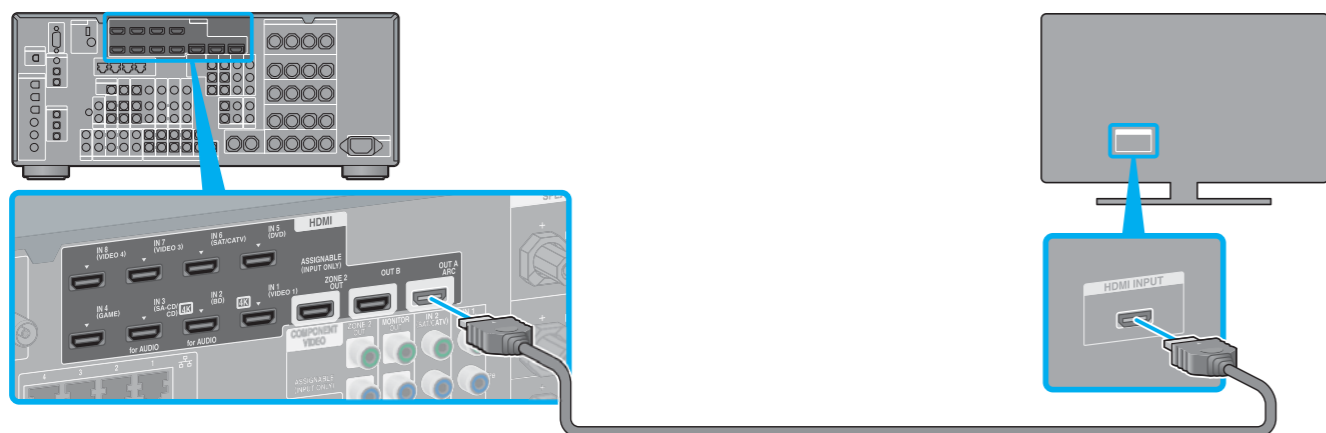
6 Tænd for receiveren

7 Opsætning af receiveren

2 Tilslutning af højttalerne



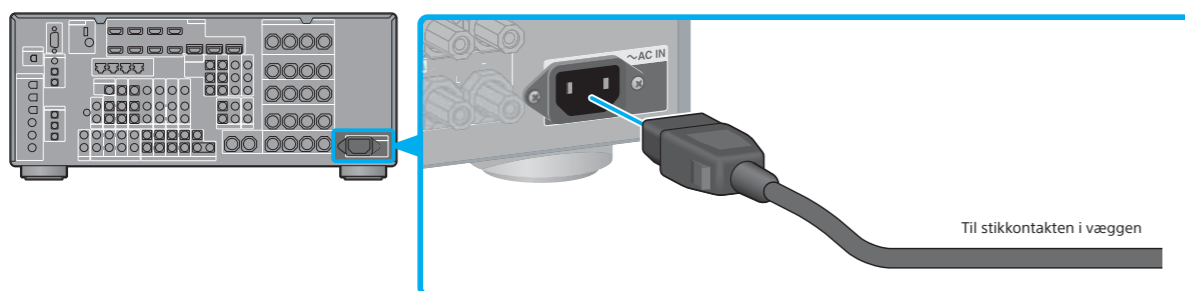
### 3 Tilslutning af skærmen



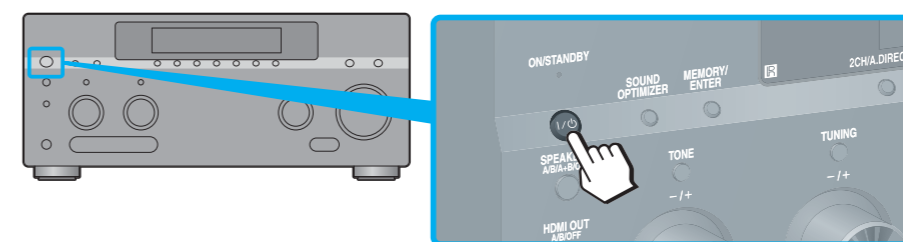
### 4 Tilslutning af en Blu-ray Disc-afspiller



### 5 Tilslut alle netledninger til sidst

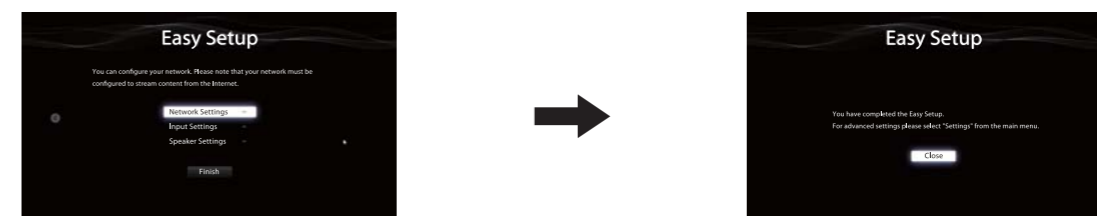


### 6 Tænd for receiveren



### 7 Opsætning af receiveren

Skift receiverens indgang på TV'et til den indgang, som receiveren er tilsluttet. Når du tænder receiveren første gang, vises EULA-skærmen på TV-skærmen. Du skal acceptere EULA for at fortsætte til skærmen Easy Setup og derefter opsætte receiveren i henhold til anvisningerne på Easy Setup-skærmen.

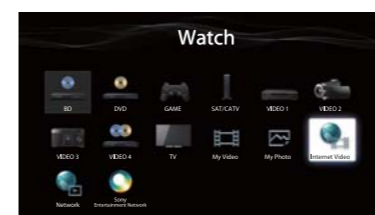


**Når du har udført trinene 1 til 7, startes afspilning på Blu-ray Disc-afspilleren.**

#### Bemærkninger

- Når du starter betjening af receiveren, skal du sørge for først at trykke AMP på fjernbetjeningen. Ellers vil efterfølgende betjening ikke blive rettet mod receiveren.
- Opsæt Blu-ray Disc-afspiller, så den kan udsende multikanals lydsignaler. For en Sony Blu-ray-afspiller skal du kontrollere, at "Audio (HDMI)", "DSD Output Mode", "Dolby Digital/DTS", "Dolby Digital" og "DTS" er indstillet til henholdsvis "Auto", "On", "Bitstream", "Dolby Digital" og "DTS" (fra og med 1 august 2012).

### Du kan nemt afspille internetvideoindhold ved hjælp af receiveren.



Når du har foretaget tilslutningerne og de indstillinger, der er vist ovenfor, kan du få vist internetvideo ved blot at vælge det ønskede indhold, hvis du tilslutter receiveren til en router via et LAN-kabel. Hvis du ønsker oplysninger om tilslutningen af LAN-kablet, henvises du til "5: Tilslutning til netværket" i den betjeningsvejledning, der blev leveret med receiveren. Hvis du ønsker oplysninger om betjeningen, henvises du til "Internetvideo" i den betjeningsvejledning, der blev leveret med receiveren.