



Visite o Guia de ajuda para obter instruções completas.

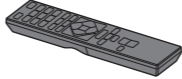
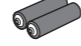



Para os clientes na Europa:
http://rd1.sony.net/help/ha/strdn10585/h_eu/



Para os clientes noutras áreas:
<http://rd1.sony.net/help/ha/strdn10585/>



Acessórios fornecidos:

- Telecomando (1) 
- Pilhas R03 (tamanho AAA) (2) 
- Antena de quadro de AM (1) 
- Microfone otimizador (1) 
- Antena de cabo de FM (1) 

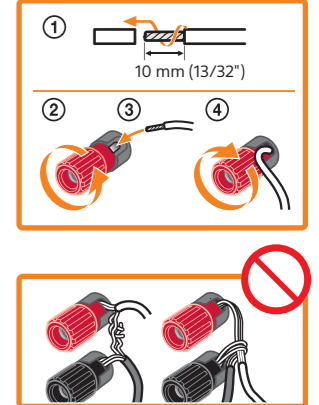
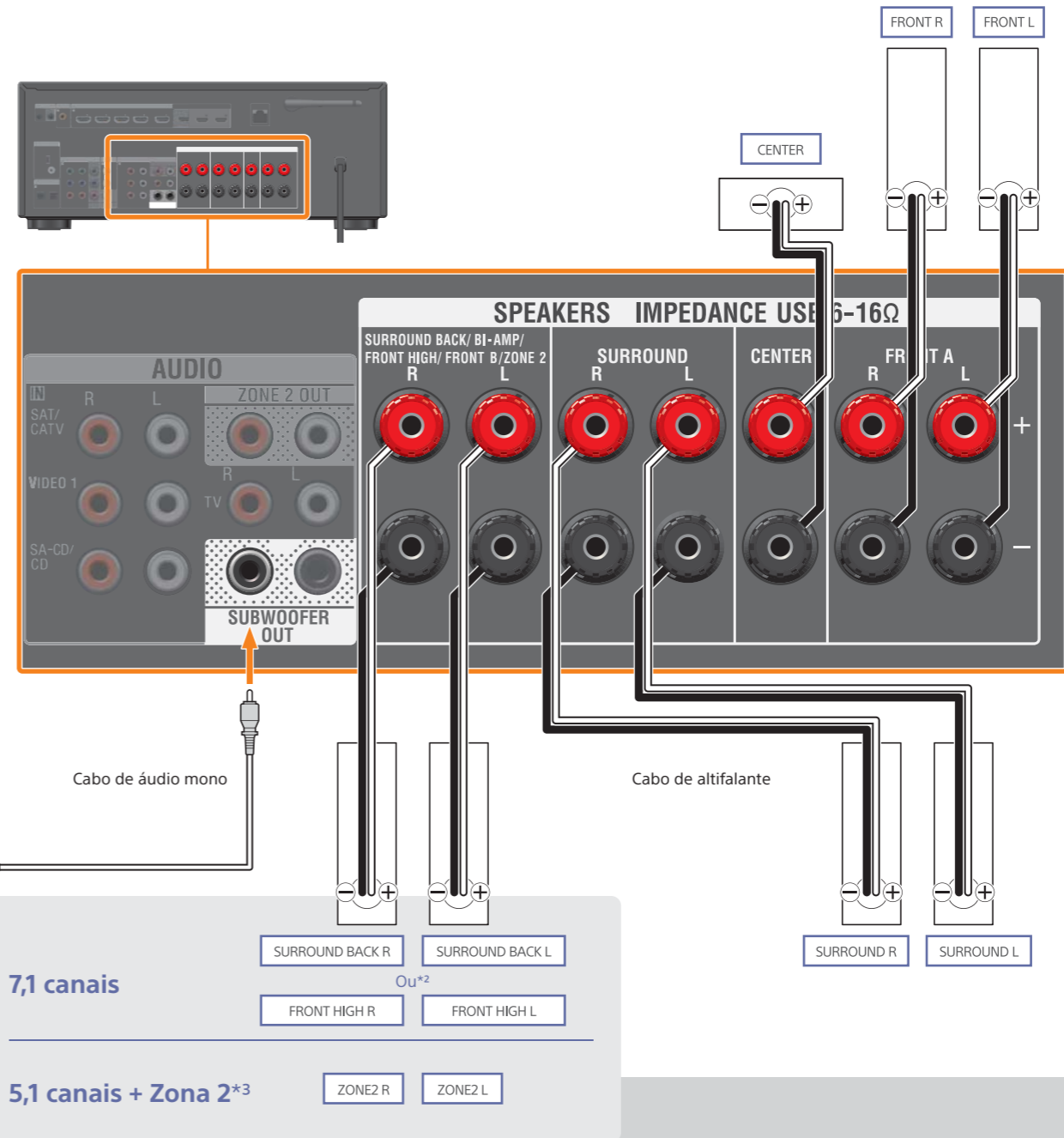
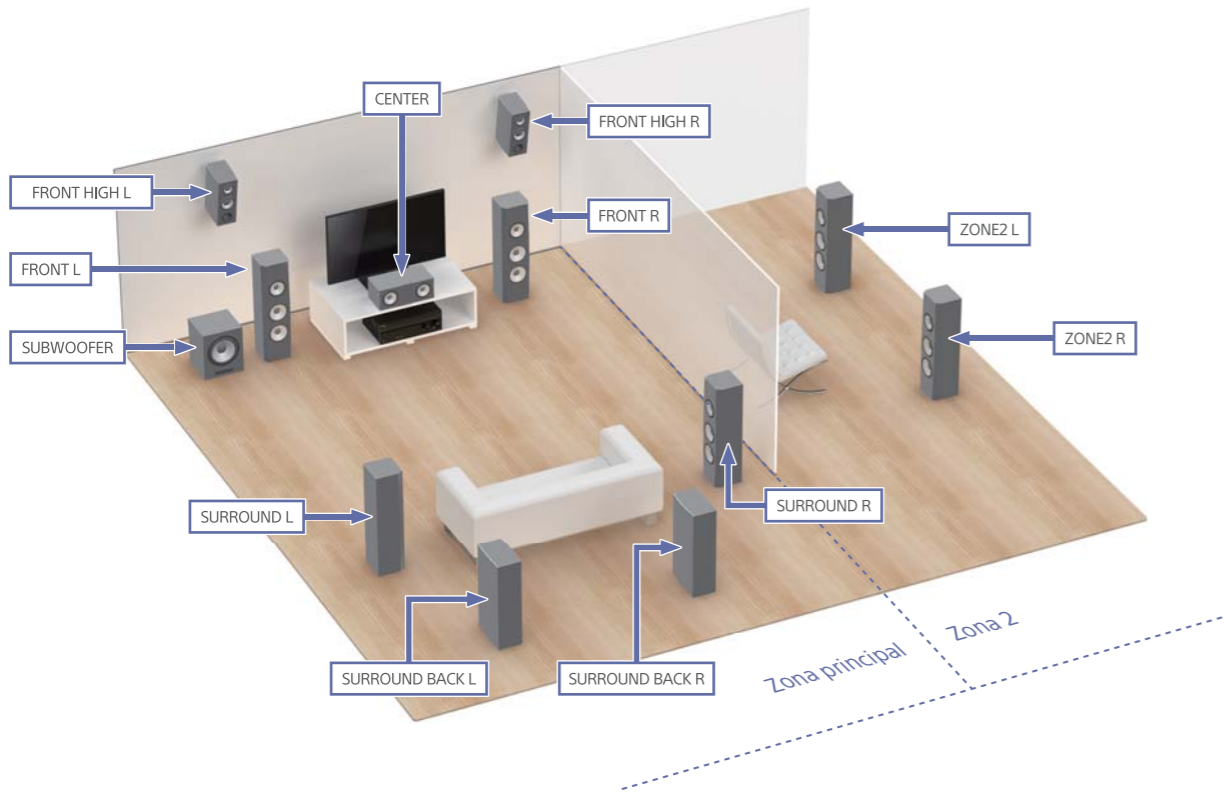
Também irá necessitar de (não fornecido):

- Cabo de altifalante
- Cabo HDMI
- Cabo LAN*1
- Cabo de áudio mono
- Cabo digital ótico*1

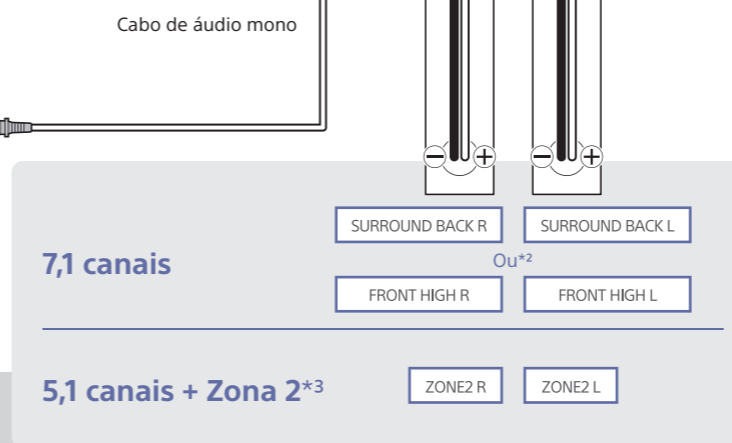
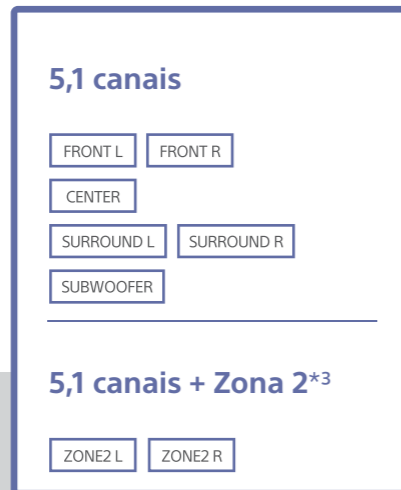
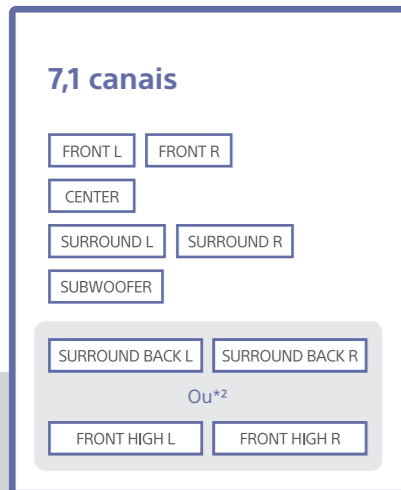
*1 Este item poderá não ser necessário consoante a sua ligação.

1

Configurar os altifalantes



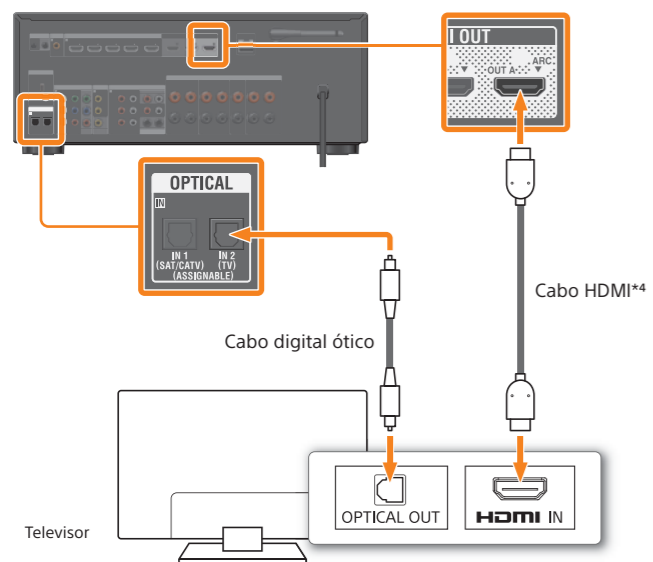
A ligação incorreta poderá resultar em danos fatais no recetor.



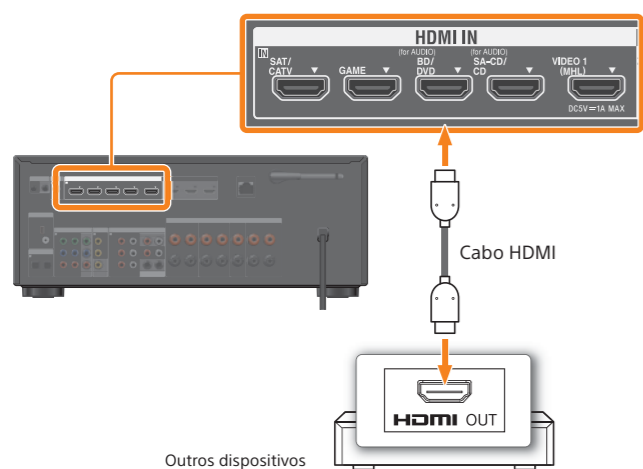
*3 Se efetuar uma ligação de 5,1 canais na zona principal, também pode usufruir do som noutra local ("Zona 2") ligando altifalantes adicionais de zona 2. Para mais informações, visite o Guia de ajuda para obter instruções completas.

*2 Se preferir, poderá ligar dois altifalantes frontais elevados em vez de dois altifalantes de surround traseiros.

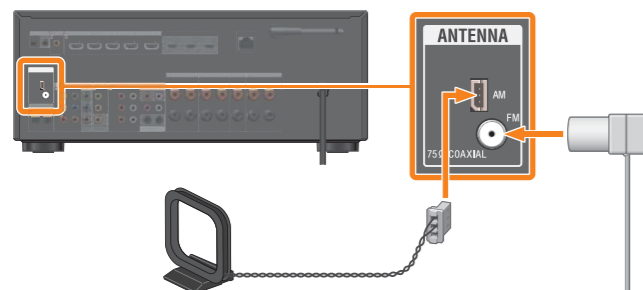
Televisor



Outros dispositivos

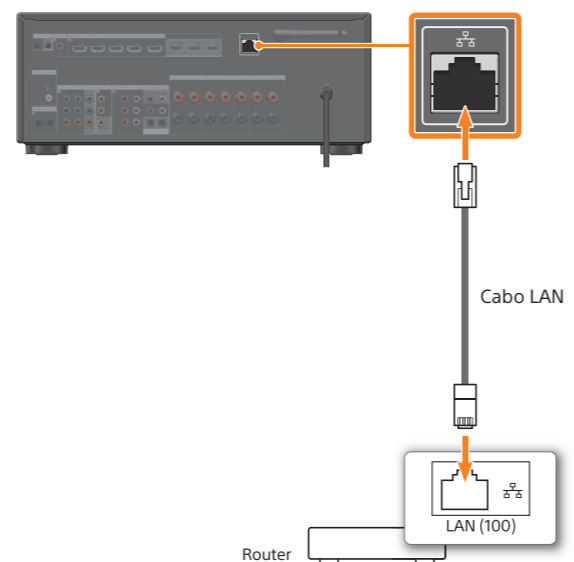


Rádio

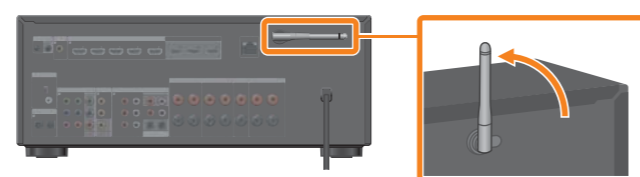


*4 Se o seu televisor tiver uma tomada HDMI com "ARC" (Audio Return Channel) impresso, não necessita de um cabo digital ótico. Contudo, terá de alterar a definição da função [Control for HDMI] para [On]. Para mais informações, visite o Guia de ajuda.

Ligação com fios

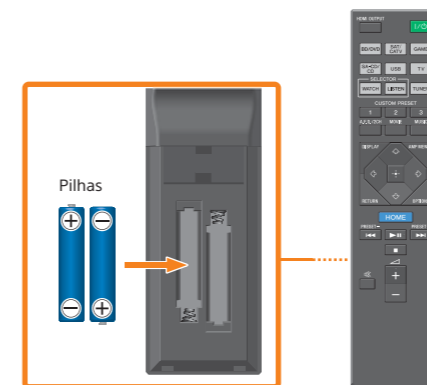


Ligação sem fios



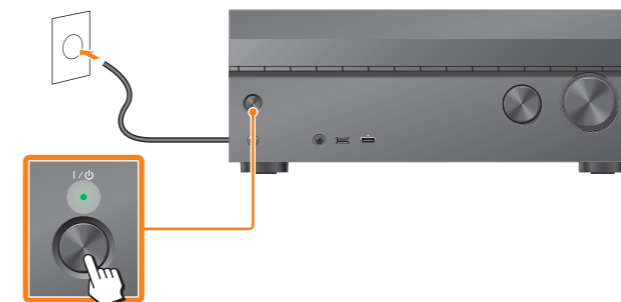
[Network Settings] pode ser encontrado no menu [Settings] do menu principal. Para mais informações, visite o Guia de ajuda.

1



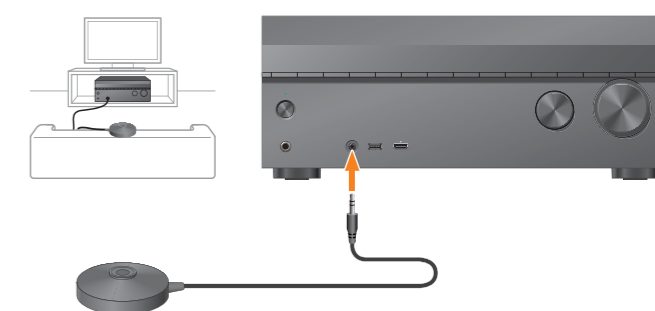
2

Ligue o cabo de alimentação CA a uma tomada de parede e, em seguida, prima I/O para ligar o recetor AV.



1

Coloque o microfone otimizador ao nível dos ouvidos onde se senta habitualmente.



2

Siga as instruções apresentadas no ecrã para executar [Easy Setup]. Depois de concluir a configuração, seleccione [Finish].

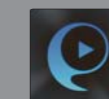


Para usufruir de som dos dispositivos ligados, prima os botões de entrada para seleccionar o dispositivo pretendido. Em seguida, ligue o dispositivo e inicie a reprodução.
Divirta-se!



POWER
INPUT

Se o ecrã de configuração não for apresentado, seleccione a entrada AV correcta no seu televisor.



Está disponível uma aplicação especializada para este modelo no Google Play™ e também na App Store. Procure "SongPal" e transfira a aplicação gratuita para obter mais informações sobre as suas funcionalidades práticas.