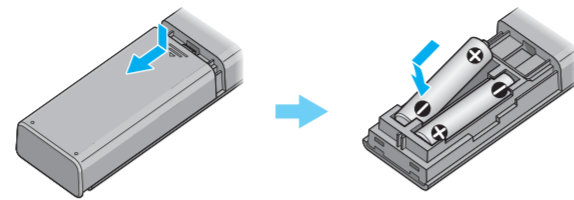


HT-RTZ7 Inställningsguide

Använda systemet

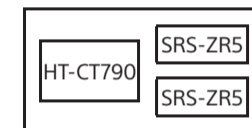
Anslut högtalarpanelen och tv:n med HDMI®-kabeln (medföljer ej) för att visa skärmbilden på tv:n. Förbered HDMI®-kabeln.

Förbered fjärrkontrollen till HT-CT790



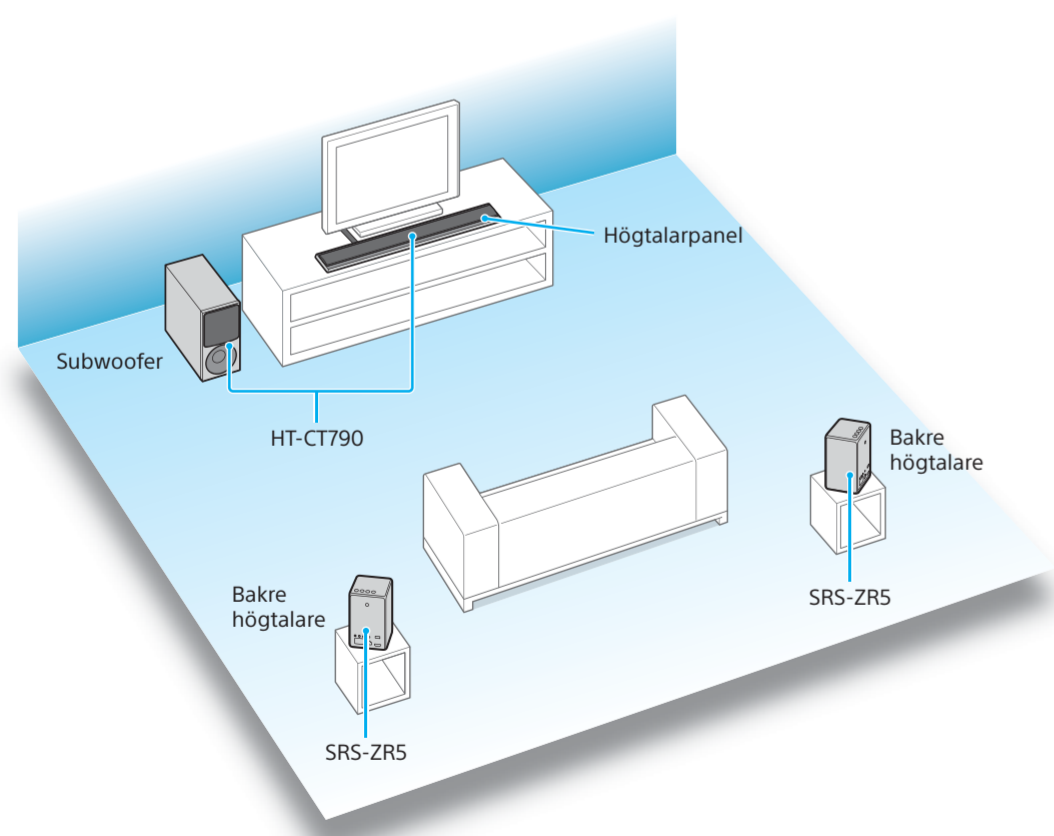
Var och en av de tre boxarna innehåller följande produkter:

- HT-CT790 Sound Bar
- SRS-ZR5 Personal Audio System

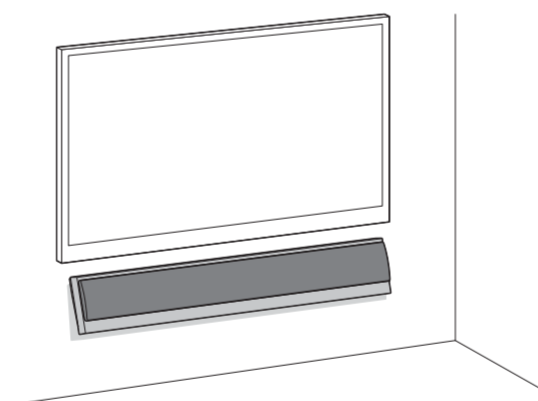


Det här dokumentet innehåller en beskrivning av inställningen för användning med de två produkterna. Mer information hittar du i bruksanvisningen som medföljer i respektive produkts förpackning.

1 Hitta installationsplats



Montera högtalarpanelen på en vägg
Se avsnittet "Montera enheten på en vägg" i bruksanvisningen för HT-CT790 (separat dokument).

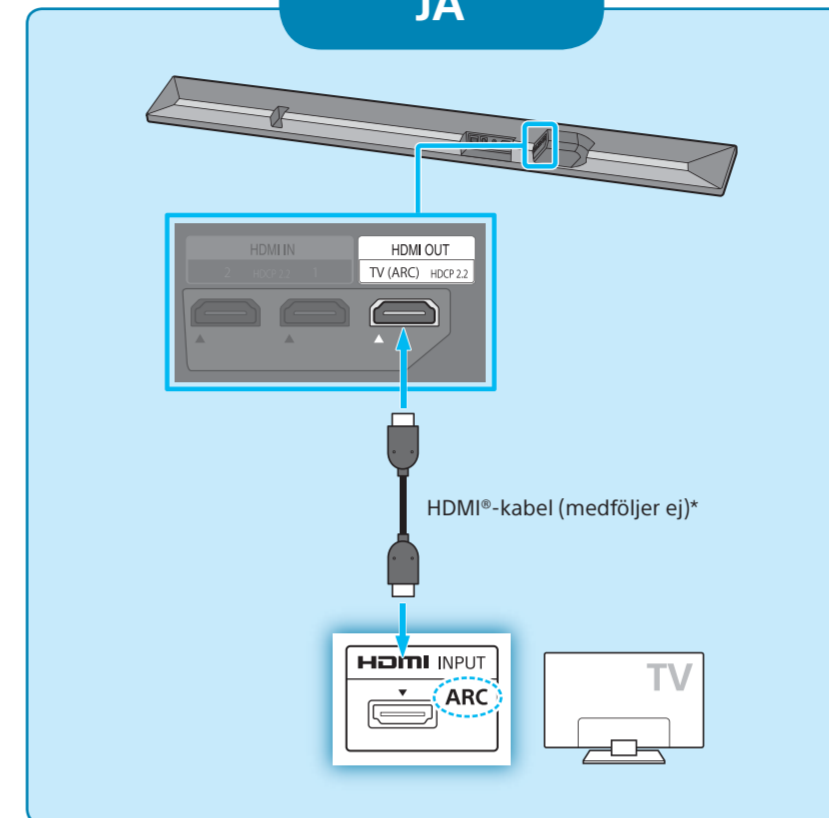


- Obs!**
- Placera inte magnetiska kort på eller i närheten av anläggningen.
 - Placera inga metallföremål, förutom en TV, i närheten av anläggningen. Trådlösa funktioner kan bli instabila.

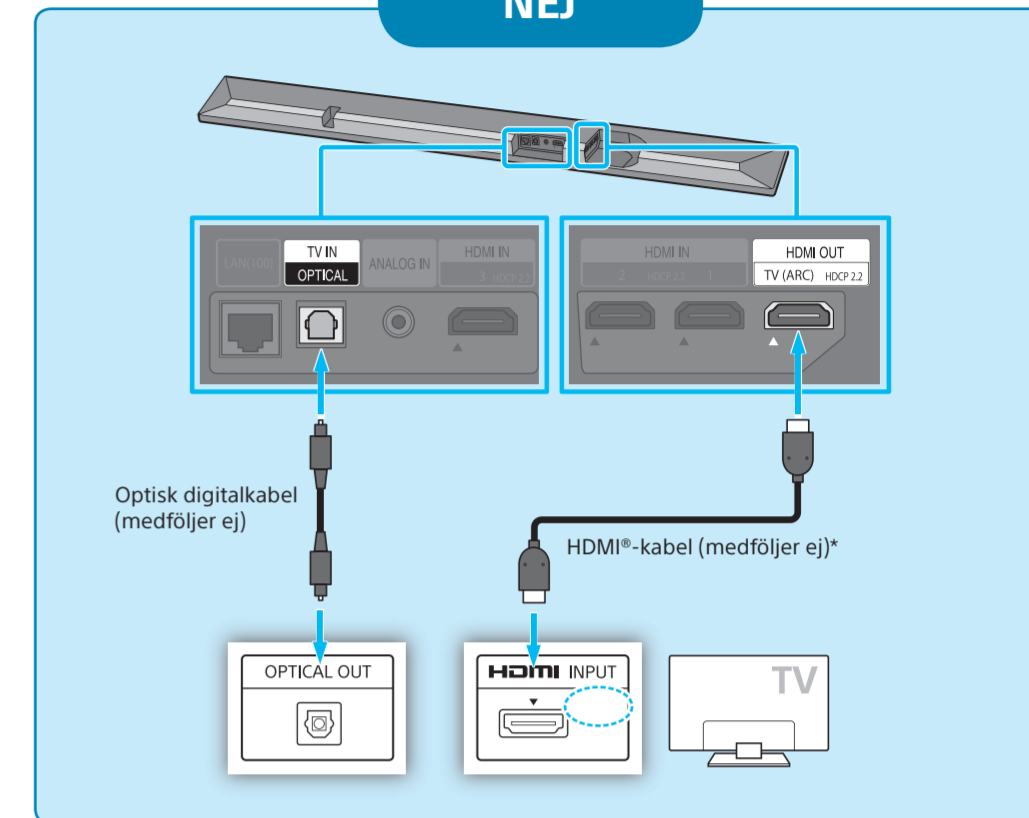
2 Ansluta till en tv

Är HDMI®-ingången på tv:n märkt med "ARC"?

JÄ



NEJ

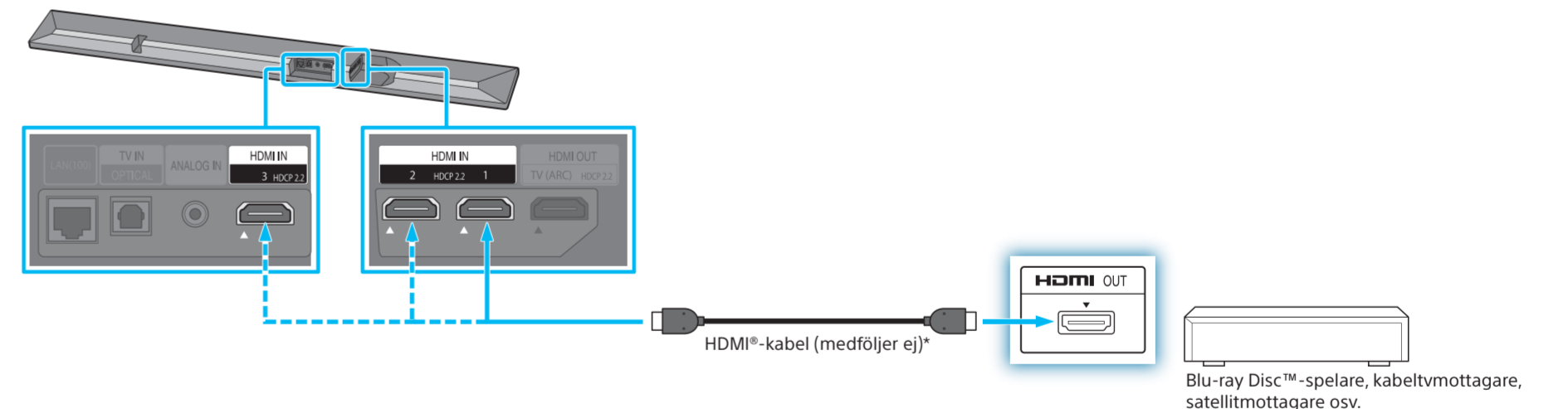


* Om du vill se bilder i 4K/60p rekommenderar vi Premium High Speed HDMI®-kablar med Ethernet. Mer information hittar du i avsnittet "Ingående videoformat som stöds" i bruksanvisningen för HT-CT790 (separat dokument).

- Obs!**
- Kontrollera att HDMI®-kabeln är ordentligt isatt.

3 Ansluta till andra enheter

1 Lossa HDMI®-kabeln från HDMI® IN-uttaget på tv:n och återanslut den till ett av HDMI® IN-uttagen (HDMI® IN 1/2/3) på högtalarpanelen. Om du vill njuta av det högkvalitativa surroundljudet med Dolby TrueHD, DTS-HD osv. ska du koppla in anslutningen för Blu-ray Disc™-spelaren, kabelvmottagaren, satellitmottagaren osv. till anläggningen.



* Om du vill se bilder i 4K/60p rekommenderar vi Premium High Speed HDMI®-kablar med Ethernet. Mer information hittar du i avsnittet "Ingående videoformat som stöds" i bruksanvisningen för HT-CT790 (separat dokument).

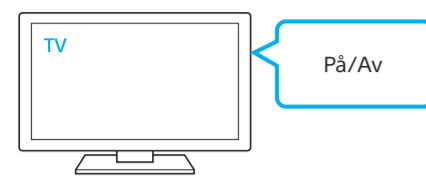
- Tips!**
- Tack vare Standby Through-funktionen kan du skicka utgående HDMI®-signaler till tv:n även om systemet befinner sig i viloläge. Gör följande inställningar: tryck på HOME - [Setup] - [System Settings] - [HDMI Settings] - [Standby Through] och välj [Auto] eller [On].
 - Om du vill se upphovsrättskyddat 4K-innehåll, se avsnittet "Anslutning för att visa upphovsrättskyddat 4K-innehåll" i bruksanvisningen för HT-CT790 (separat dokument).

- Obs!**
- Kontrollera att HDMI®-kabeln är ordentligt isatt.

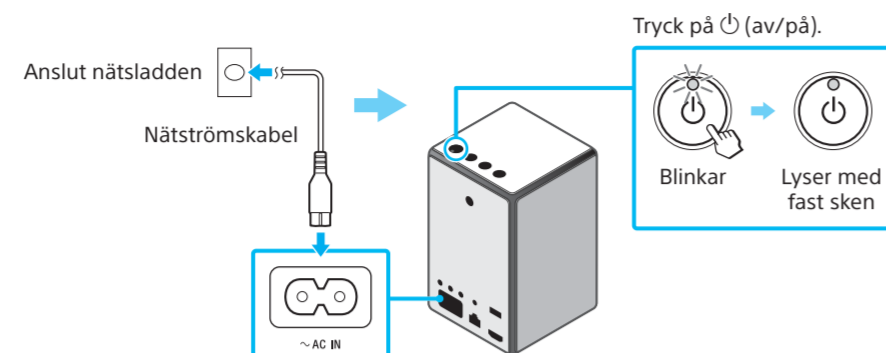


4 Sätta på systemet

1 Sätt på tv:n.

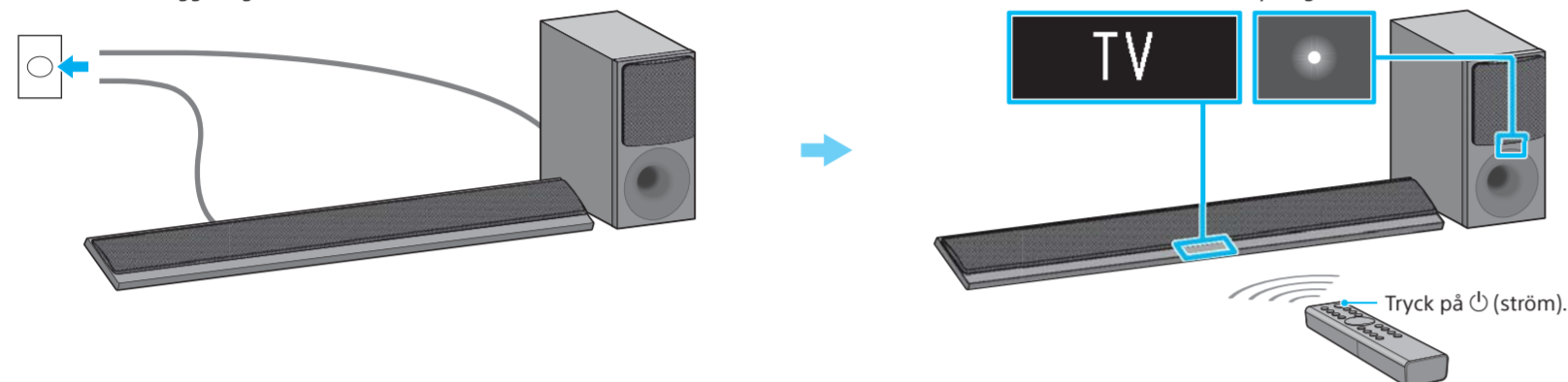


2 Sätt på högtalaren.



3 Sätt på högtalarpanelen och subwoofern.

Anslut till ett vägguttag



Tips!

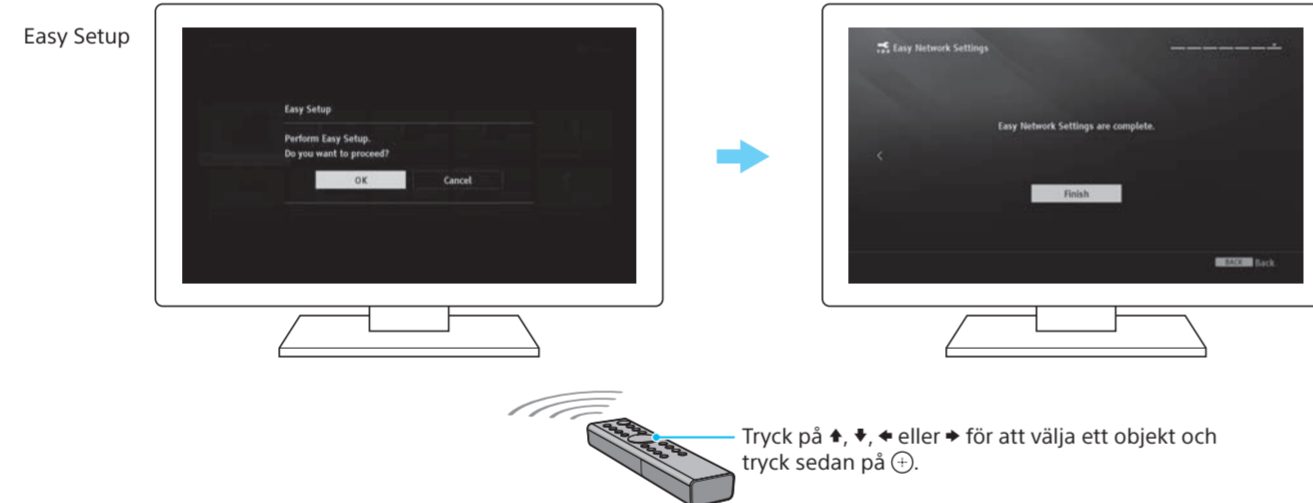
- Mer information om inställningarna för att styra HDMI® på tv:n hittar du i tv:ns bruksanvisning.

5 Använda Easy Setup och ställa in Wireless Surround-funktionen

1 Tryck på HOME för att visa skärmbilden för Easy Setup.



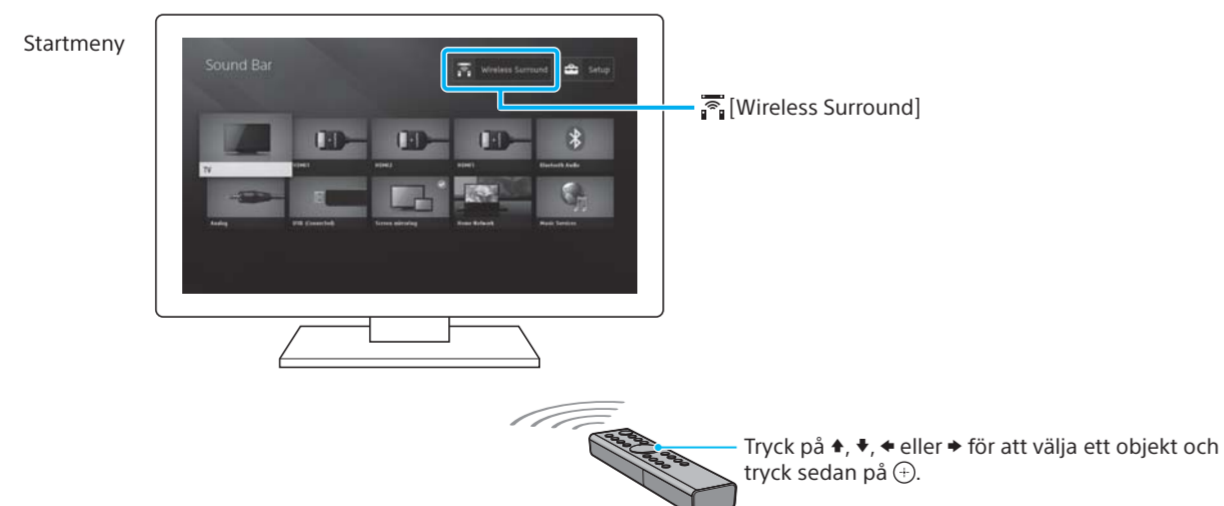
2 Följ anvisningarna för Easy Setup som visas på skärmen.



3 Tryck på HOME för att visa startmenyn.



4 Välj [Wireless Surround]. Utför inställningen genom att följa anvisningarna på skärmen



Tips!

- Anvisningarna på skärmen visas på det språk du valde i det här steget.
- När SRS-ZRS används som trådlös surround-högtalare går det inte att använda den trådlösa nätverksfunktionen, ljudsignalen till BLUETOOTH-kompatibla hörlurar/högtalare eller uppspelningen med högkvalitativt ljud med LDAC.
- Mer information om nätverksanslutningen hittar du i avsnittet "Använda nätverksfunktionen" i bruksanvisningen för HT-CT790 (separat dokument).

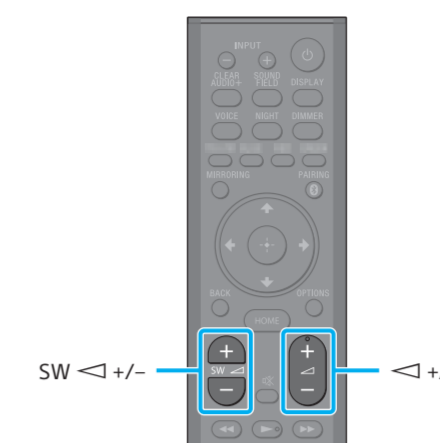
6 Lyssna på Ljudet

Lyssna på ljudet från tv:n

1 Välj valfritt program med hjälp av tv:ns fjärrkontroll.



2 Ställ in volymen.



Tips!

- Om tv-ljudet inte hörs från systemet, tryck på INPUT +/- på den medföljande fjärrkontrollen tills "TV" visas på frontpanelen.
- Information om inställning av ljudkvaliteten hittar du i avsnittet "Välja ljudeffekt" i bruksanvisningen för HT-CT790 (separat dokument).

Använda en annan insignalenhet än tv:n

1 Tryck på HOME.



2 Tryck på ▲, ▼, ◀ eller ▶ för att välja valfri ingång från startmenyn.



Felsökning

Inget tv-ljud hörs från systemet eller ingen bild visas på tv:n

- Tryck på INPUT +/- på systemets fjärrkontroll tills "TV" visas på systemets frontpanelsdisplay.
- Kontrollera att ingången och utgången till systemets HDMI®-uttag är korrekta.
- Lossa kablarna mellan tv:n och anläggningen och återanslut dem igen. Kontrollera att kablarna sitter fast ordentligt.
- Beroende på i vilken ordning du sätter på tv:n och anläggningen kan det hända att anläggningen försätts i ljudlöst läge och att "Muting" visas på frontpanelsdisplayen. Sätt i så fall på först på tv:n och sedan anläggningen.

Ingen bild eller inget ljud från enheten som är ansluten till anläggningens utgång

- Tryck på INPUT +/- på anläggningens fjärrkontroll tills ingången för den aktuella enheten visas på anläggningens frontpanelsdisplay.
- Kontrollera att ingången och utgången till systemets HDMI®-uttag är korrekta.
- Lossa kablarna som är anslutna till anläggningen och återanslut dem igen. Kontrollera att kablarna sitter fast ordentligt.

Inget ljud eller enbart ett svagt ljud hörs från subwoofern.

- Tryck på SW +/- på anläggningens fjärrkontroll att öka volymen på subwoofern.
- Se avsnittet "Felsökning" i bruksanvisningen för HT-CT790 (separat dokument).

Inget ljud eller enbart ett mycket svagt ljud hörs från den trådlösa högtalaren.

- Beroende på insignalen kan kanske inte en surroundeffekt uppnås. Beroende på program eller skiva matas surroundkanalernas ljudsignaler ut på en mycket låg nivå.
- När du spelar upp innehåll som är kompatibelt med upphovsrättsskyddad teknik (HDCP, SCMS T osv.) kan det hända att det inte hörs något ljud från anläggningen.
- Kontrollera anslutningen för surroundhögtalarna via [Wireless Surround Settings] - [Surround Speaker Connection Check].
- Justera volymen för surroundhögtalarna via [Wireless Surround Settings] - [Surround Speaker Setting].

SongPal Link

Ha ännu roligare med Personal Audio System SRS-ZR5 (medföljer).
Se bruksanvisningen (separat dokument) för SongPal Link-funktionerna.

Wireless Multi-room

Wireless Surround

Wireless Stereo