

# SONY STR-DH820

## Ghid de configurare rapidă

4-266-499-11(1) (RO)

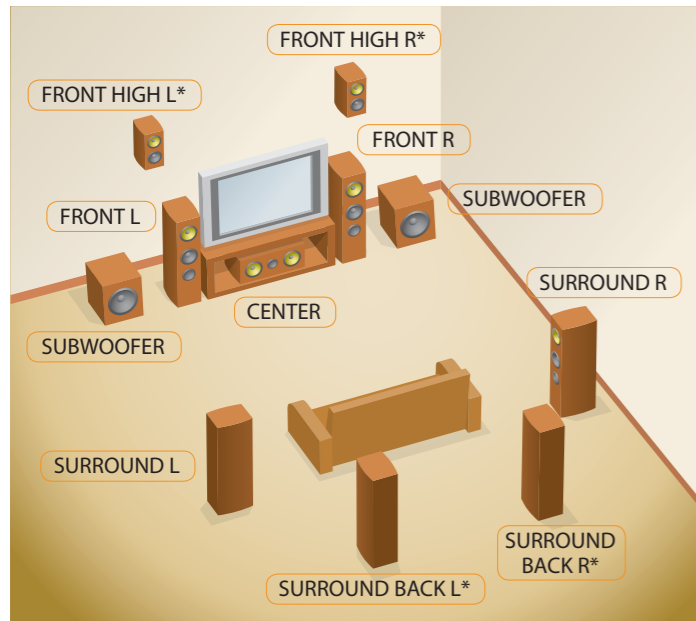


Pentru detalii, consultați Instrucțiunile de utilizare.

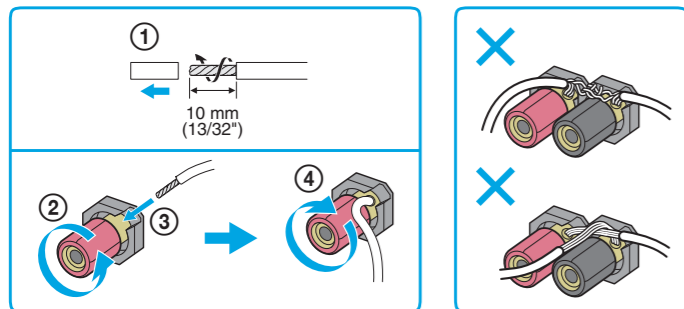
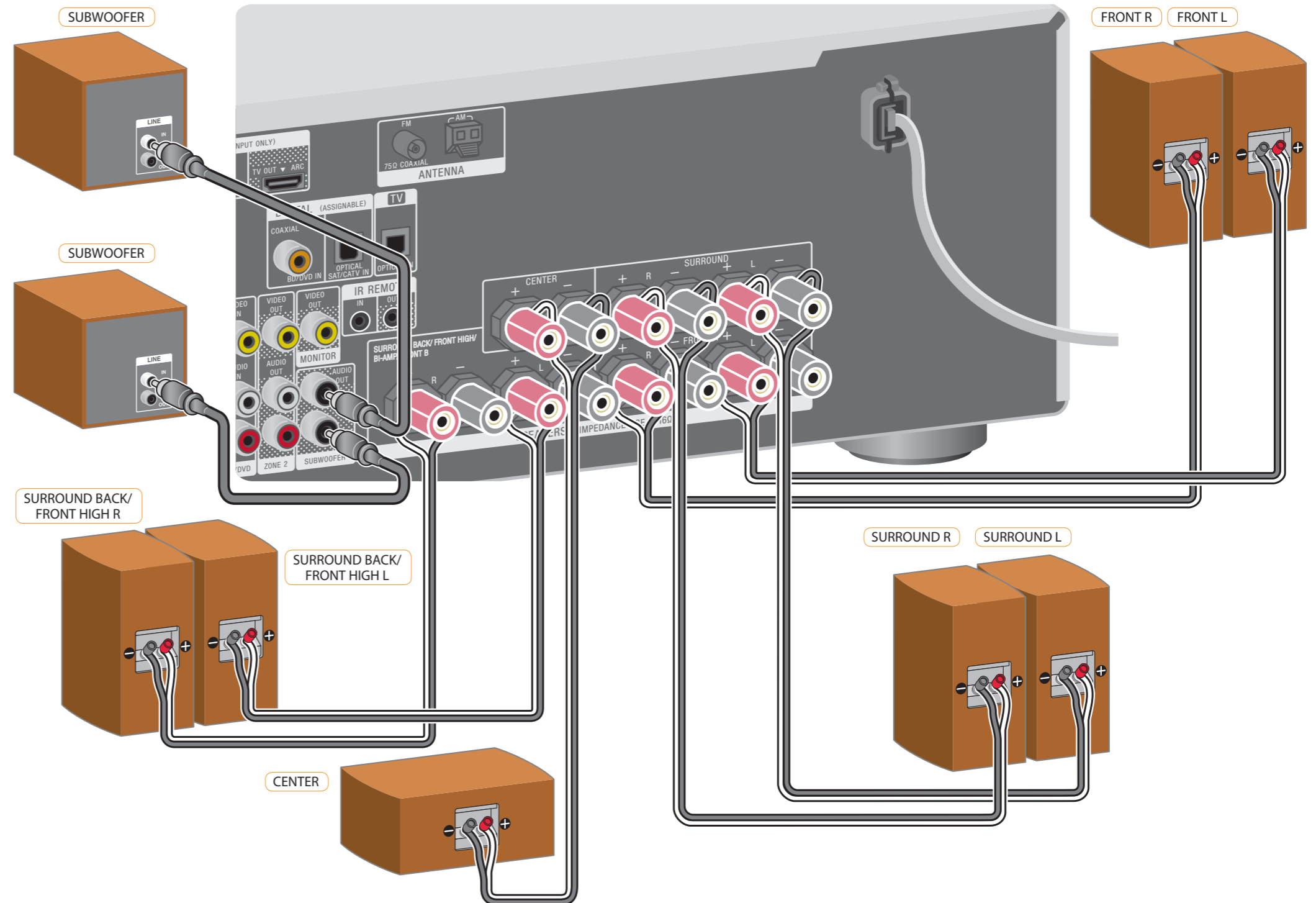
Sony Corporation © 2011

1

### Instalarea și conectarea difuzoarelor



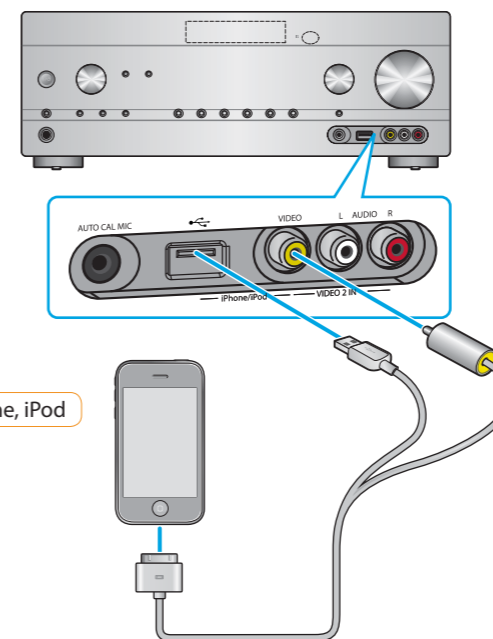
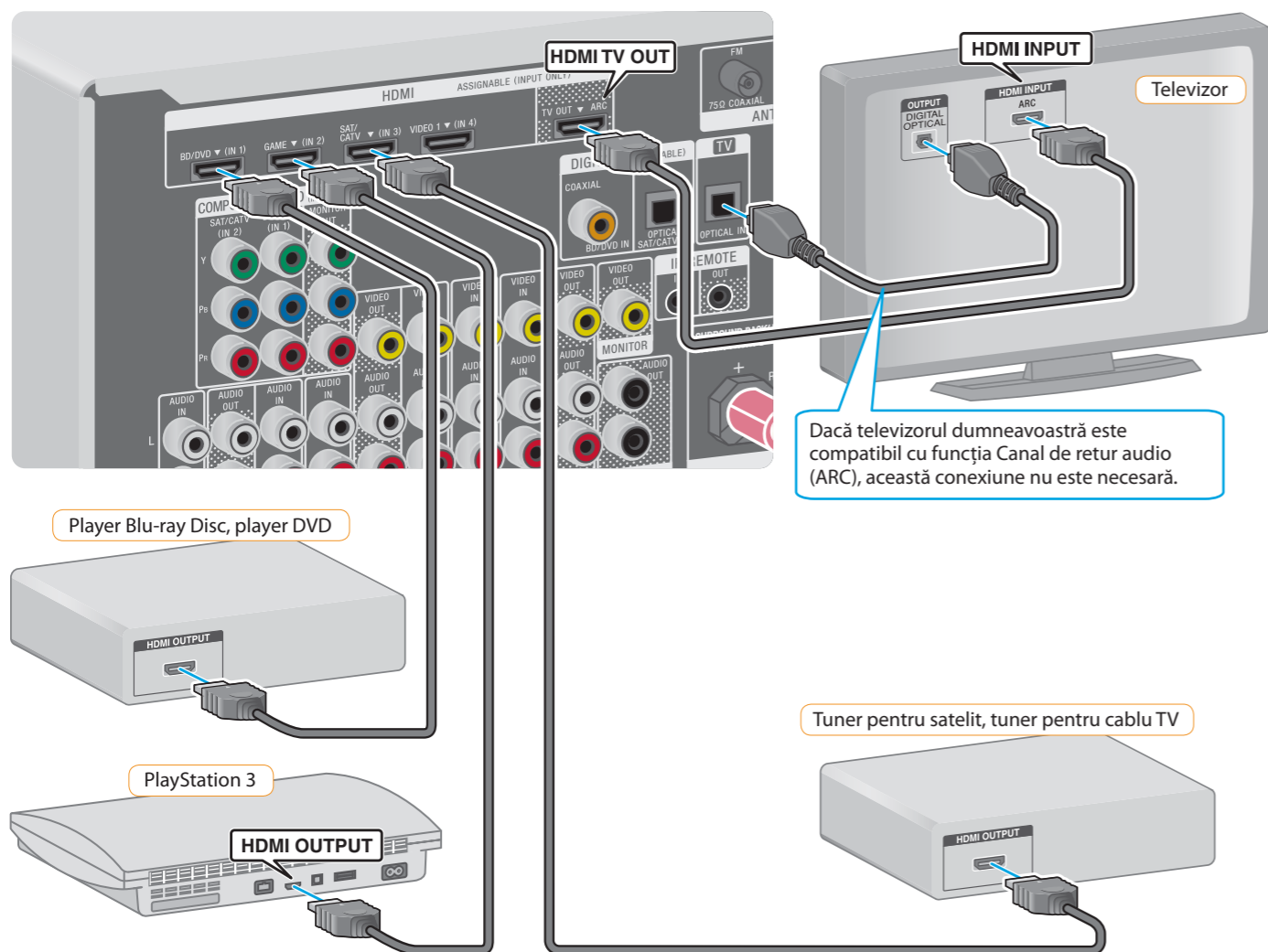
\* Nu puteți utiliza simultan difuzoarele surround spate și difuzoarele frontale înalte.



Cablurile utilizate pentru conectare nu sunt furnizate.

2

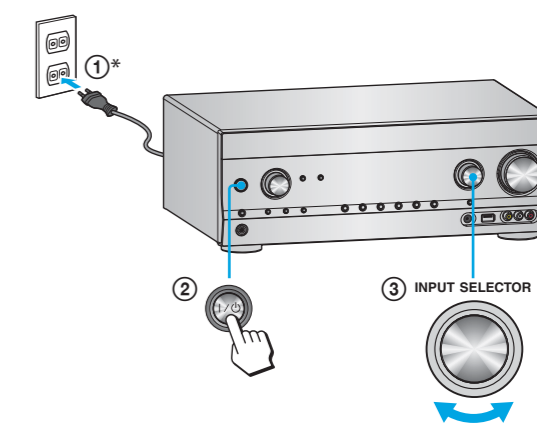
## Conectarea altor echipamente



Cablurile utilizate pentru conectare nu sunt furnizate.

3

## Pregătirea receptorului

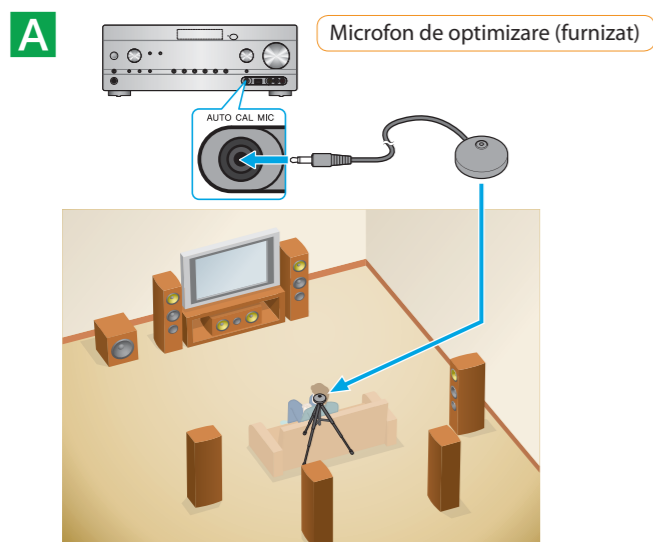


I/⏻ : pornire/standby

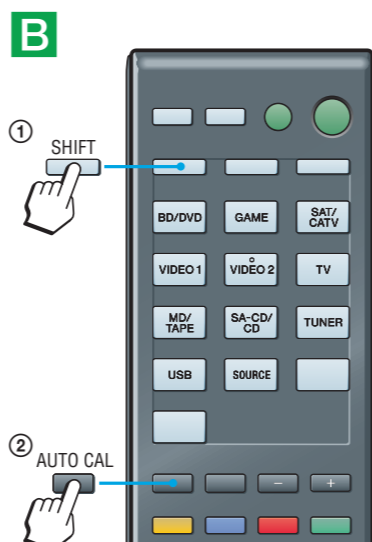
\* Forma cablului de alimentare CA (de la rețea) și a prizei CA variază, în funcție de zonă.

4

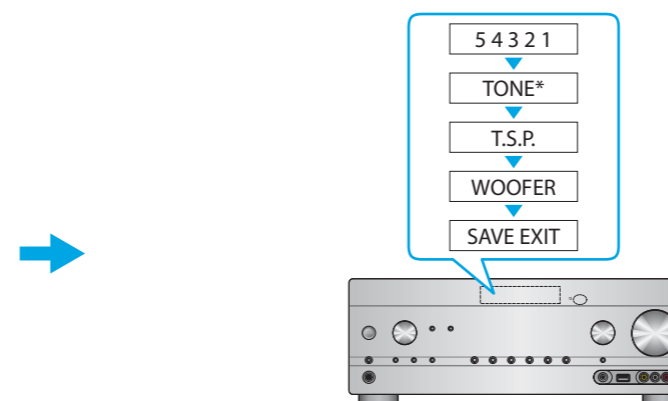
## Utilizarea AUTO CALIBRATION



Nu uitați să selectați modelul de difuzoare înainte să efectuați calibrarea automată.



Pornește calibrarea automată.



\* Pentru detalii referitoare la codurile de eroare, consultați „Lista mesajelor de după măsurătorile cu calibrarea automată” din „Utilizarea AUTO CALIBRATION” din Instrucțiunile de utilizare.

