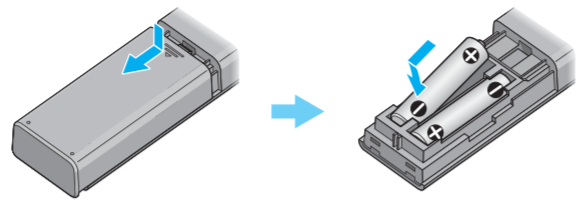


Tietoja järjestelmän toimintamenetelmästä

Yhdistä kaiutinpalkki ja televisio HDMI-kaapelilla (lisävaruste), jotta järjestelmän toimintonäyttö ilmestyy television kuvaruutuun. Valmistele HDMI-kaapeli.

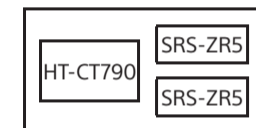
HT-RTZ7
Asetusopas

HT-CT790:n kauko-ohjaimen käyttöönotto



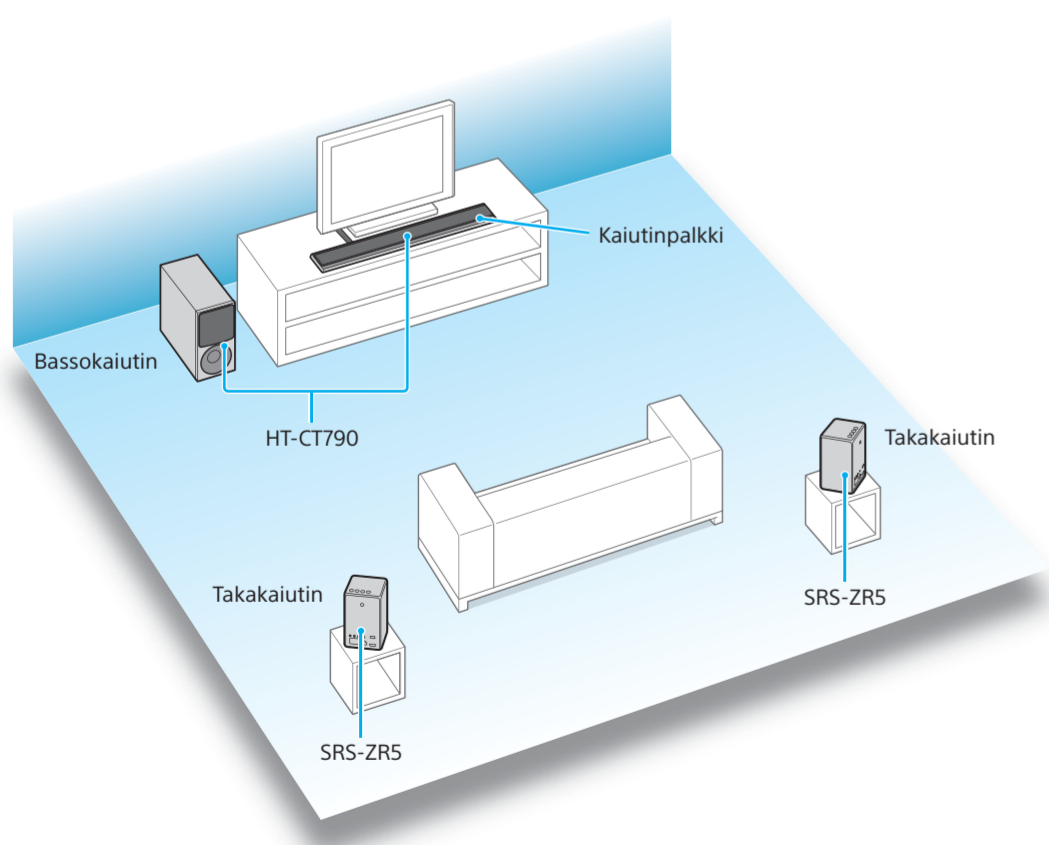
Kaikki kolme pakkausta sisältävät seuraavat tuotteet.

- Äänipalkki HT-CT790
- Henkilökohtainen äänentoistojärjestelmä SRS-ZRS

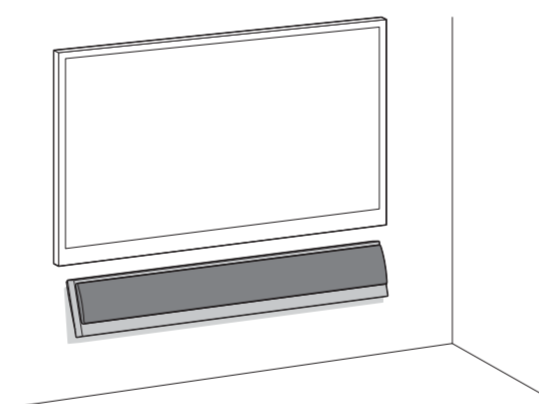


Tässä asiakirjassa kuvataan käyttöönottoa kahdella tuotteella. Lisätietoja on kummankin tuotteen pakkauksessa olevissa käyttöohjeissa.

1 Asennussijainnin määrittäminen



Kaiutinpalkin asentaminen seinälle
Perehdy HT-CT790:n käyttöohjeiden (erillinen asiakirja) "Laitteen asentaminen seinälle" -osaan.

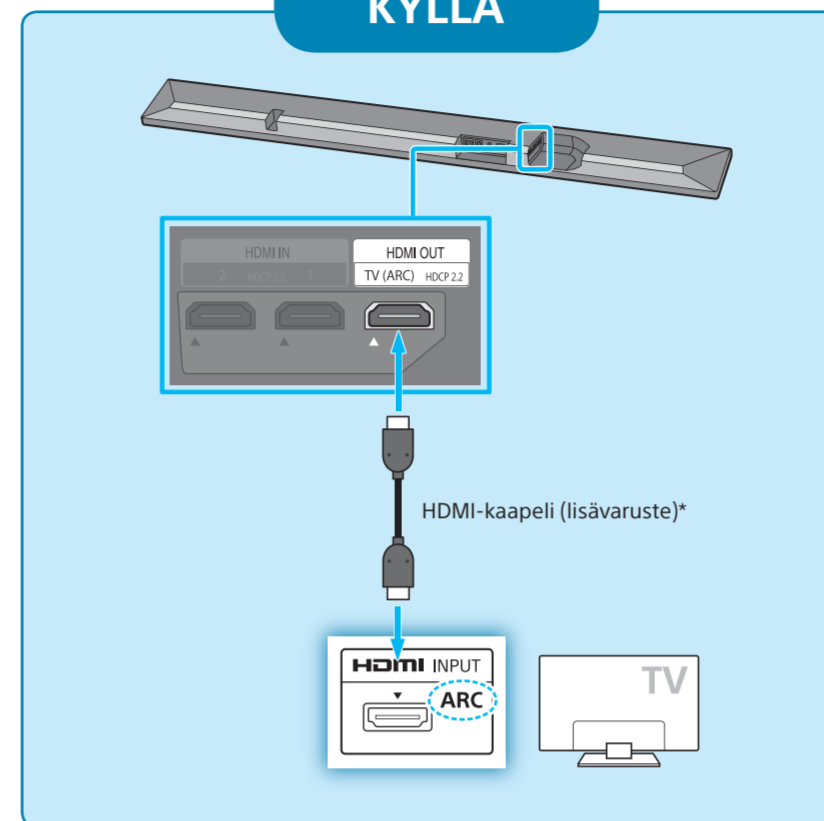


- Huomautus**
- Älä aseta magneettisia kortteja järjestelmän päälle tai lähelle.
 - Älä sijoita järjestelmän ympärille televisioita lisäksi muita metalliesineitä. Langattomat toiminnot voivat muuttua epävakaisiksi.

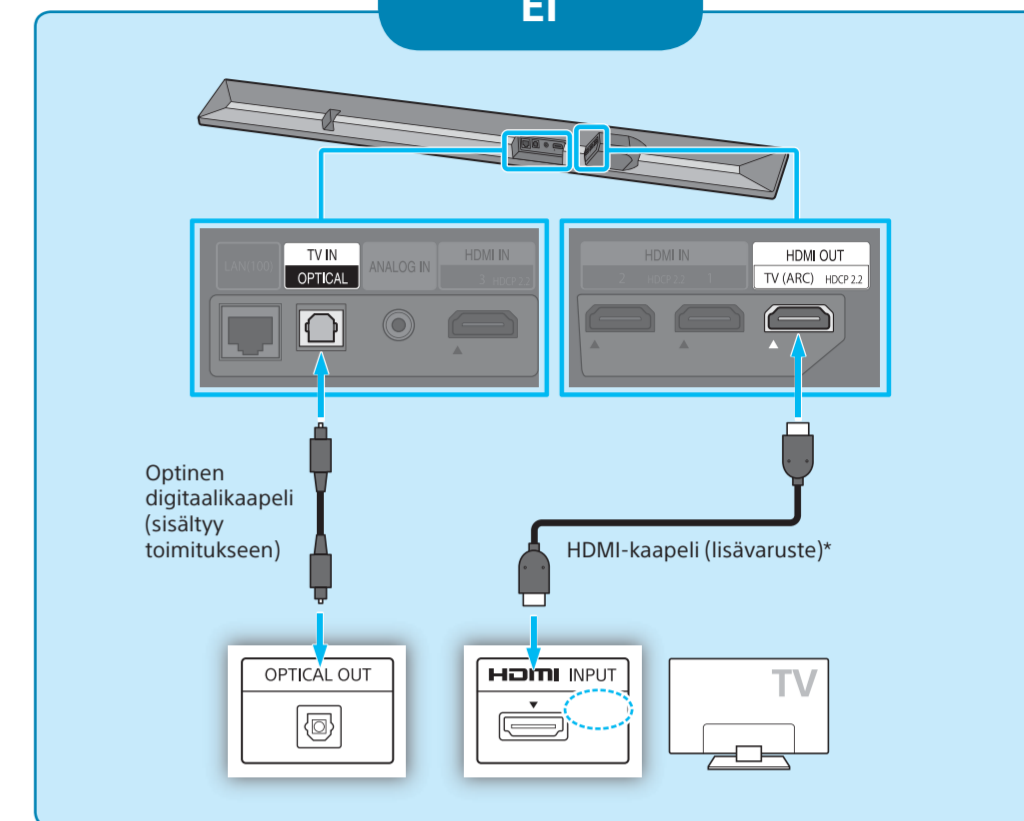
2 Television liittäminen

Onko television HDMI-tuloliitännässä merkintä "ARC"?

KYLLÄ



EI

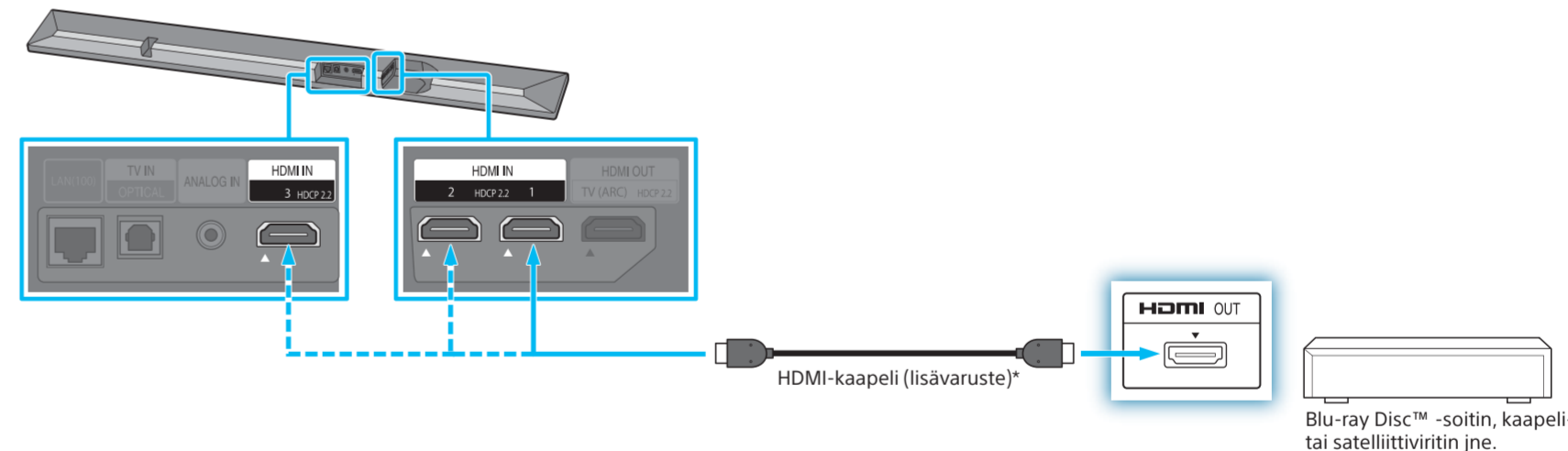


* Suosittelemme 4K/60p-kuvista nauttimista varten Ethernet-yhteyttä tukevien laadukkaiden High Speed HDMI -kaapeleiden käyttöä. Lisätietoja on HT-CT790:n käyttöohjeiden (erillinen asiakirja) "Tuetut tulon videomuodot" -kohdassa.

- Huomautus**
- Varmista, että HDMI-kaapeli on liitetty kunnolla.

3 Muiden laitteiden liittäminen

1 Irrota HDMI-kaapeli television HDMI IN -liitännästä ja liitä se sitten kaiutinpalkin mihin tahansa HDMI IN -liitäntään (HDMI IN 1/2/3). Vaihda esimerkiksi Blu-ray Disc™ -soittimen, kaapeliviritin tai satelliittiviritin liitäntäksi järjestelmää, jotta voit nauttia esimerkiksi laadukkaasta Dolby TrueHD- tai DTS HD -tilaäänestä.



* Suosittelemme 4K/60p-kuvista nauttimista varten Ethernet-yhteyttä tukevien laadukkaiden High Speed HDMI -kaapeleiden käyttöä. Lisätietoja on HT-CT790:n käyttöohjeiden (erillinen asiakirja) "Tuetut tulon videomuodot" -kohdassa.

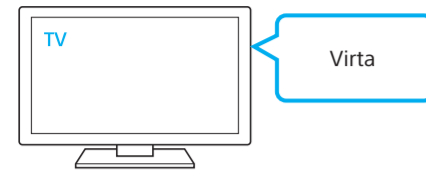
- Vihje**
- Standby Through -toiminnolla voit siirtää HDMI-signaalit televisioon myös silloin, kun järjestelmä on valmiustilassa. Määritä asetukset seuraavasti: paina HOME - [Setup] - [System Settings] - [HDMI Settings] - [Standby Through] ja valitse sitten [Auto] tai [On].
 - Jos haluat nauttia tekijänoikeussuojatusta 4K-sisällöstä, perehdy HT-CT790:n käyttöohjeiden (erillinen asiakirja) "Kopiosuojatun 4K-sisällön katselemiseen tarvittavat liitännät" -kohtaan.

- Huomautus**
- Varmista, että HDMI-kaapeli on liitetty kunnolla.

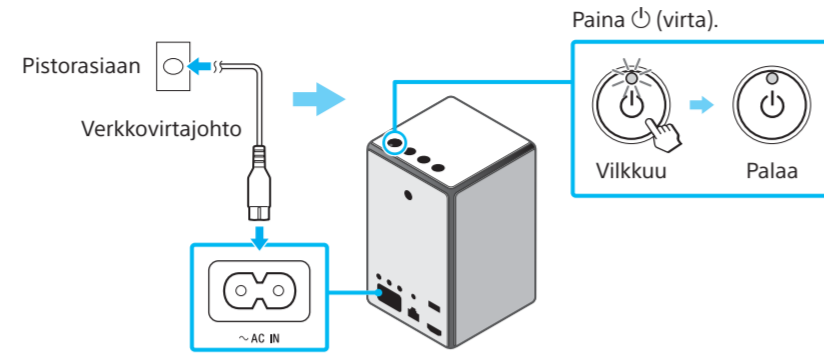


4 Järjestelmän virran kytkeminen

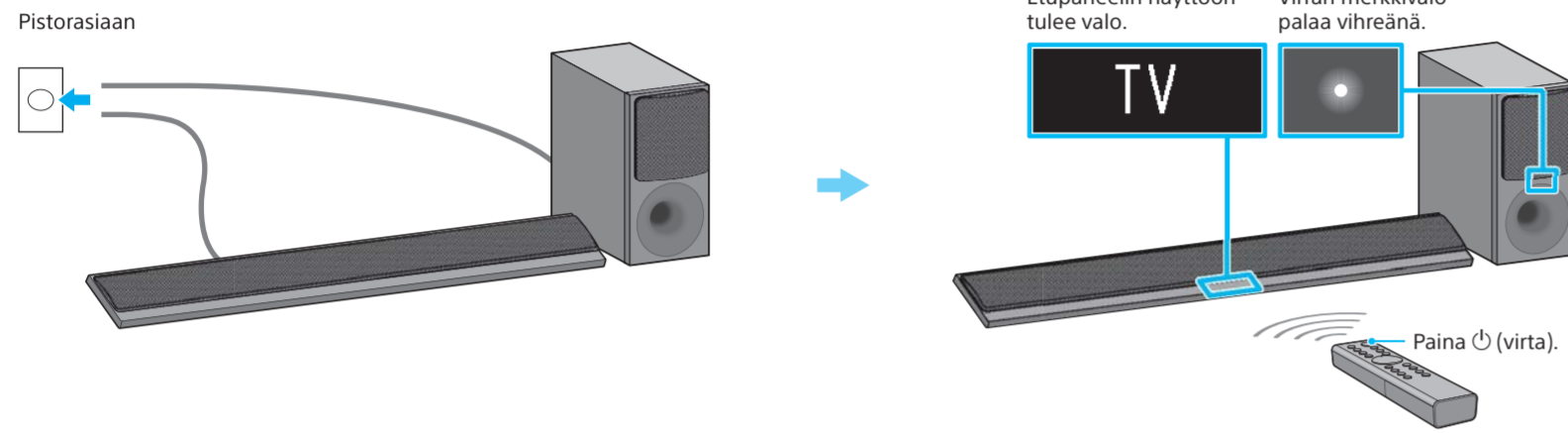
1 Kytke televisioon virta.



2 Kytke kaiuttimeen virta.



3 Kytke kaiutinpalkkiin ja bassokaiuttimeen virta.



Vihje

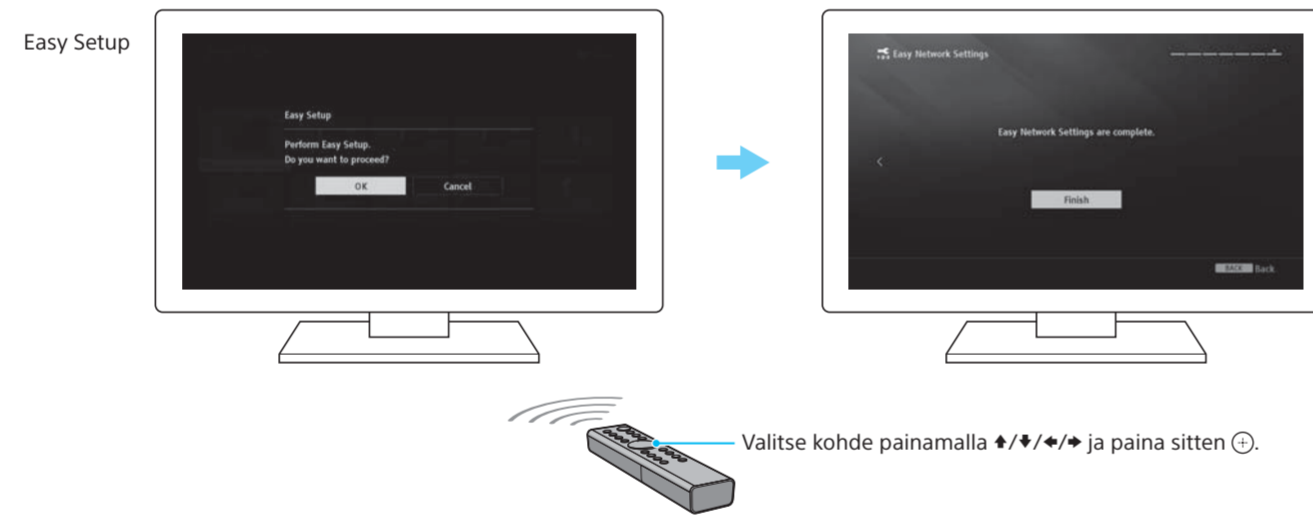
• Lisätietoja television Control for HDMI -asetuksista on television mukana toimitetussa käyttöohjeissa.

5 Easy Setup -toiminnon suorittaminen ja langattoman tilääniasetuksen määrittäminen

1 Avaa Easy Setup -näyttö painamalla HOME-painiketta.



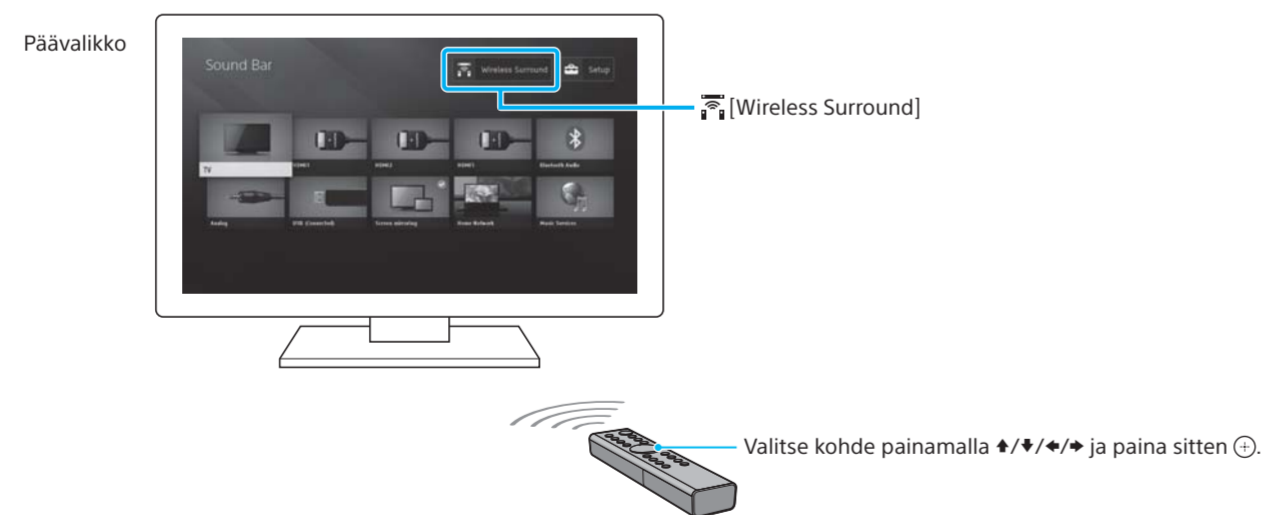
2 Suorita Easy Setup -toiminto toimimalla näyttöön tulevien ohjeiden mukaan.



3 Näytä päävalikko painamalla HOME-painiketta.



4 Valitse Wireless Surround [Wireless Surround]. Määritä asetus toimimalla näyttöön tulevien ohjeiden mukaan.



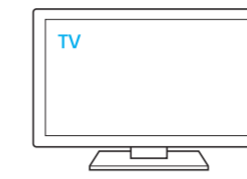
Vihje

• Näytössä näkyvät ohjeet näytetään tässä vaiheessa valitsemalla kielellä.
• Kun SRS-ZR5:tä käytetään langattomina tiläänkaiuttimina, langaton lähiverkkotoiminto, Screen mirroring -toiminto, äänentoisto BLUETOOTH-toimintoa tukevien kuulokkeiden tai kaiuttimien kautta ja laadukas äänentoisto LDAC-koodekillä eivät ole käytettävissä.
• Lisätietoja verkkoyhteydestä on HT-CT790:n käyttöohjeiden (erillinen asiakirja) "Verkkotoiminnon käyttäminen" -kohdassa.

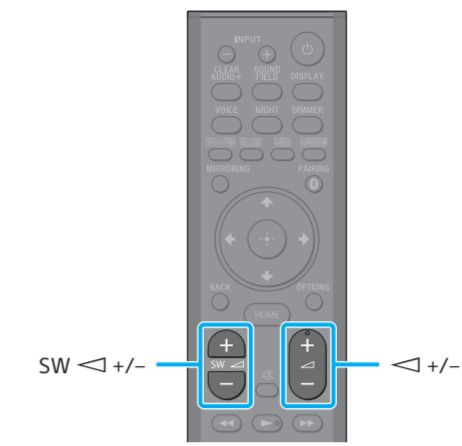
6 Äänen kuunteleminen

Television äänen kuunteleminen

1 Valitse haluttu ohjelma television kauko-ohjaimella.



2 Säädä äänenvoimakkuutta.



Vihje

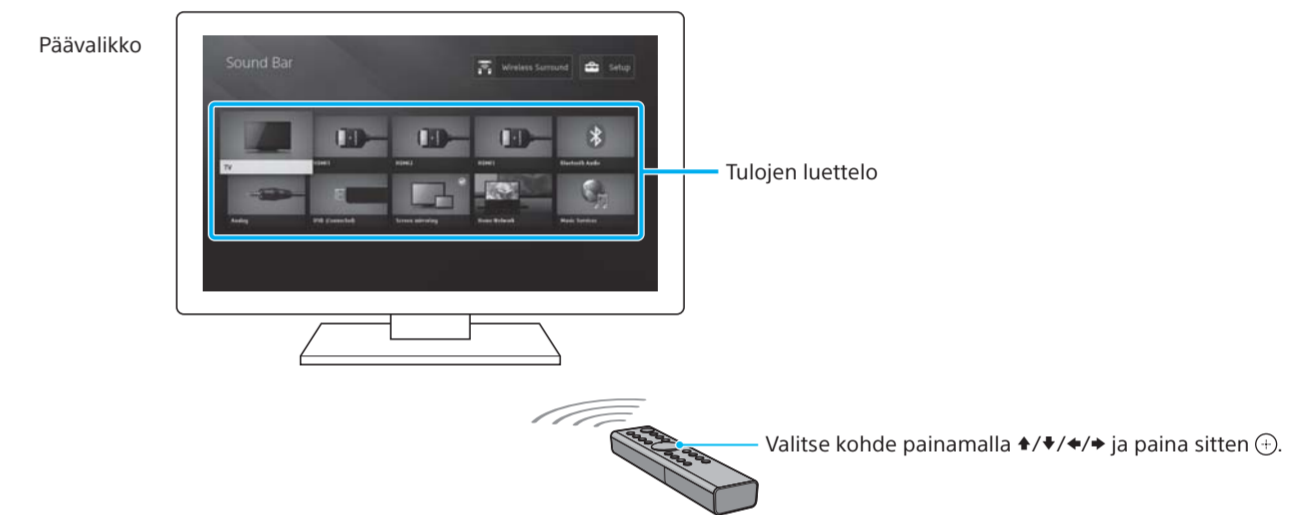
• Jos television ääntä ei toisteta järjestelmästä, paina mukana toimitetun kauko-ohjaimen INPUT +/- -painiketta, kunnes etupaneeliin ilmestyy "TV".
• Lisätietoja äänenlaadun säätämisestä on HT-CT790:n käyttöohjeiden (erillinen asiakirja) "Äänitehosteen valitseminen" -kohdassa.

Muun tulolaitteen kuin television äänestä nauttiminen

1 Paina HOME-painiketta.



2 Valitse haluttu tulolähde päävalikosta painamalla $\blacktriangleleft/\blacktriangleright/\blacktriangleleft/\blacktriangleright$.



Vianmääritys

Television ääntä ei toisteta järjestelmän kautta tai televisiossa ei ole kuvaa

- Painele järjestelmän kauko-ohjaimen INPUT +/- -painiketta, kunnes järjestelmän etupaneeliin näyttöön ilmestyy "TV".
- Varmista, että järjestelmän HDMI-liittimen tulo ja lähtö ovat oikein.
- Irrota television ja järjestelmän väliset kaapelit ja liitä ne uudelleen. Varmista, että kaapelit on liitetty kunnolla.
- Television ja järjestelmän käynnistysjärjestyksen mukaan järjestelmä voi siirtyä mykistystilaan, ja etupaneeliin näyttöön voi ilmestyä teksti "Muting". Käynnistä tällöin ensin televisio ja sitten järjestelmä.

Järjestelmään liitetyn laitteen kuvaa ei näy tai ääntä ei kuulu

- Painele järjestelmän kauko-ohjaimen INPUT +/- -painiketta, kunnes järjestelmän etupaneeliin näyttöön ilmestyy halutun laitteen liittäminen käytettävä tulo.
- Varmista, että järjestelmän HDMI-liittimen tulo ja lähtö ovat oikein.
- Irrota järjestelmään liitetyt kaapelit ja liitä ne uudelleen. Varmista, että kaapelit on liitetty kunnolla.

Bassokaiuttimesta ei kuulu ääntä, tai ääni on hyvin hiljainen

- Lisää bassokaiuttimen äänenvoimakkuutta painamalla järjestelmän kauko-ohjaimen $\blacktriangleleft/\blacktriangleright$ -painiketta.
- Perehdy HT-CT790:n käyttöohjeiden (erillinen asiakirja) "Vianmääritys" -osaan.

Langattomasta kaiuttimesta ei kuulu ääntä, tai ääni on hyvin hiljainen

- Tulosignaali riippuen tiläänvaikeutelmalla ei ehkä ole. Ohjelmasta tai levystä riippuen tiläänkanavien äänisignaali toistetaan hyvin hiljaisella tasolla.
- Kun toistat kopiosuojatekniikan (esim. HDCP tai SCMS-T) kanssa yhteensopivaa sisältöä, sitä ei ehkä toisteta järjestelmästä.
- Tarkista tiläänkaiuttimien liittäntä kohdassa [Wireless Surround Settings] - [Surround Speaker Connection Check].
- Säädä tiläänkaiuttimien äänenvoimakkuustasoa kohdassa [Wireless Surround Settings] - [Surround Speaker Setting].

SongPal Link

Lisää hauskanpitoa henkilökohtaisella äänijärjestelmällä SRS-ZR5 (sisältyy toimitukseen).
Lisätietoja SongPal Link -toiminnoista on käyttöohjeissa (erillinen asiakirja).

Wireless Multi-room

Wireless Surround

Wireless Stereo